

**АРХАНГЕЛЬСКАЯ ОБЛАСТЬ  
ПИНЕЖСКИЙ МУНИЦИПАЛЬНЫЙ РАЙОН  
АДМИНИСТРАЦИЯ МУНИЦИПАЛЬНОГО ОБРАЗОВАНИЯ  
«КАРПОГОРСКОЕ»**

**ПО С Т А Н О В Л Е Н И Е**

от 25 августа 2014 года

№ 167

с. Карпогоры

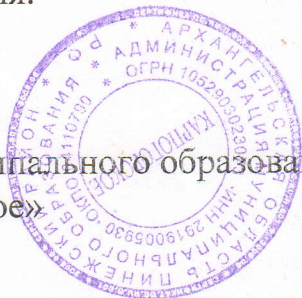
**Об утверждении Схемы размещения нестационарных торговых объектов  
на территории муниципального образования «Карпогорское»**

В соответствии с частью 3 статьи 10 Федерального закона от 28 декабря 2009 года № 381-ФЗ «Об основах государственного регулирования торговой деятельности в Российской Федерации», пунктом 10 части 1 статьи 14 Федерального закона от 06 октября 2003 года № 131-ФЗ «Об общих принципах организации местного самоуправления в Российской Федерации», постановлением Министерства агропромышленного комплекса и торговли Архангельской области от 09 марта 2011 года № 1-п «Об утверждении порядка разработки и утверждения органом местного самоуправления, определенным в соответствии с Уставом муниципального образования Архангельской области, схемы размещения нестационарных торговых объектов», в целях создания условий для улучшения организации и качества торгового обслуживания населения муниципального образования «Карпогорское» постановляю:

1. Утвердить прилагаемую Схему размещения нестационарных торговых объектов на территории муниципального образования «Карпогорское».

2. Настоящее постановление вступает в силу со дня его официального опубликования.

Глава муниципального образования  
«Карпогорское»



Ю.Н.Олейников

УТВЕРЖДЕНА  
 постановлением администрации  
 муниципального образования  
 «Карпогорское»  
 от 25 августа 2014 года № 167

**СХЕМА**  
**размещения нестационарных торговых объектов на территории**  
**муниципального образования «Карпогорское»**

№ п/п	Местоположение (адреса) нестационарных торговых объектов	Вид объекта	Площадь объекта (кв. м.)	Количество отведенных мест	Специализация объекта	Вид собственности, наименование правообладателя, вид права на земельный участок, здание, строение, сооружение	Срок размещения нестационарного торгового объекта
1.	Архангельская область, Пинежский район, с. Карпогоры, ул. Ф.Абрамова, д. 45а (в здании Дома творчества)	автоматгазин	198,3	6	торговля промышленными товарами	муниципальная	на срок действия договора аренды
2.	Архангельская область, Пинежский район, с. Карпогоры, ул. Ф.Абрамова, д. 49б (в здании Дома культуры)	автоматгазин	126,4	4	торговля промышленными товарами	муниципальная	на срок действия договора аренды
3.	Примерно в 30 м по направлению на юго-запад от адресного ориентира, в качестве которого служит здание по адресу: Архангельская область, Пинежский район, с. Карпогоры, ул. Ленина, д. 5б	палатка	392	8	торговля промышленными товарами	земли общего пользования, государственная собственность на которые не разграничена	на срок действия договора аренды земельного участка
4.	Примерно в 16 м по направлению на юго-восток от адресного ориентира, в качестве которого служит здание по адресу: Архангельская область,	Палатка, автоматгазин	6750	25	Торговля промышленными и продовольственными товарами, торговля плодоовощной продукцией	земли общего пользования, государственная собственность на которые не разграничена	на срок действия договора аренды земельного участка

X

Пинежский район, с. Карпогоры, ул. Ф.Абрамова д.49 (на стадионе)	Палатка, автомагазин	900	10	Торговля промышленными и продовольственными товарами	земли общего пользования, государственная собственность на которые не разграничена	на срок действия договора аренды земельного участка
5. Примерно в 8м по направлению на север от адресного ориентира, в качестве которого служит здание по адресу: Архангельская область, Пинежский район с. Карпогоры, ул. Ф.Абрамова, д. 45а						
6. Примерно в 23 м по направлению на восток от адресного ориентира, в качестве которого служит здание по адресу: Архангельская область, Пинежский район с. Карпогоры, ул. Быстрова, д. 27	киоск	4	1	торговля промышленными товарами	земли общего пользования, государственная собственность на которые не разграничена	на срок действия договора аренды земельного участка
7. Примерно в 3 м по направлению на северо-запад от адресного ориентира, в качестве которого служит здание по адресу: Архангельская область, Пинежский район с. Карпогоры, ул. Быстрова, д. 42	автомагазин	28	1	торговля продовольственными товарами	земли общего пользования, государственная собственность на которые не разграничена	на срок действия договора аренды земельного участка
8. Примерно в 8 м по направлению на юг от адресного ориентира, в качестве которого служит здание по адресу: Архангельская область, Пинежский район, д. Ваймуша ул. Гагарина, д. 13	автомагазин	15	1	торговля промышленными и продовольственными товарами	земли общего пользования, государственная собственность на которые не разграничена	на срок действия договора аренды земельного участка
9. Примерно в 5 м по направлению на юго-восток от адресного ориентира, в качестве которого служит	автомагазин	15	1	торговля промышленными и продовольственными товарами	земли общего пользования, государственная собственность	на срок действия договора аренды земельного участка

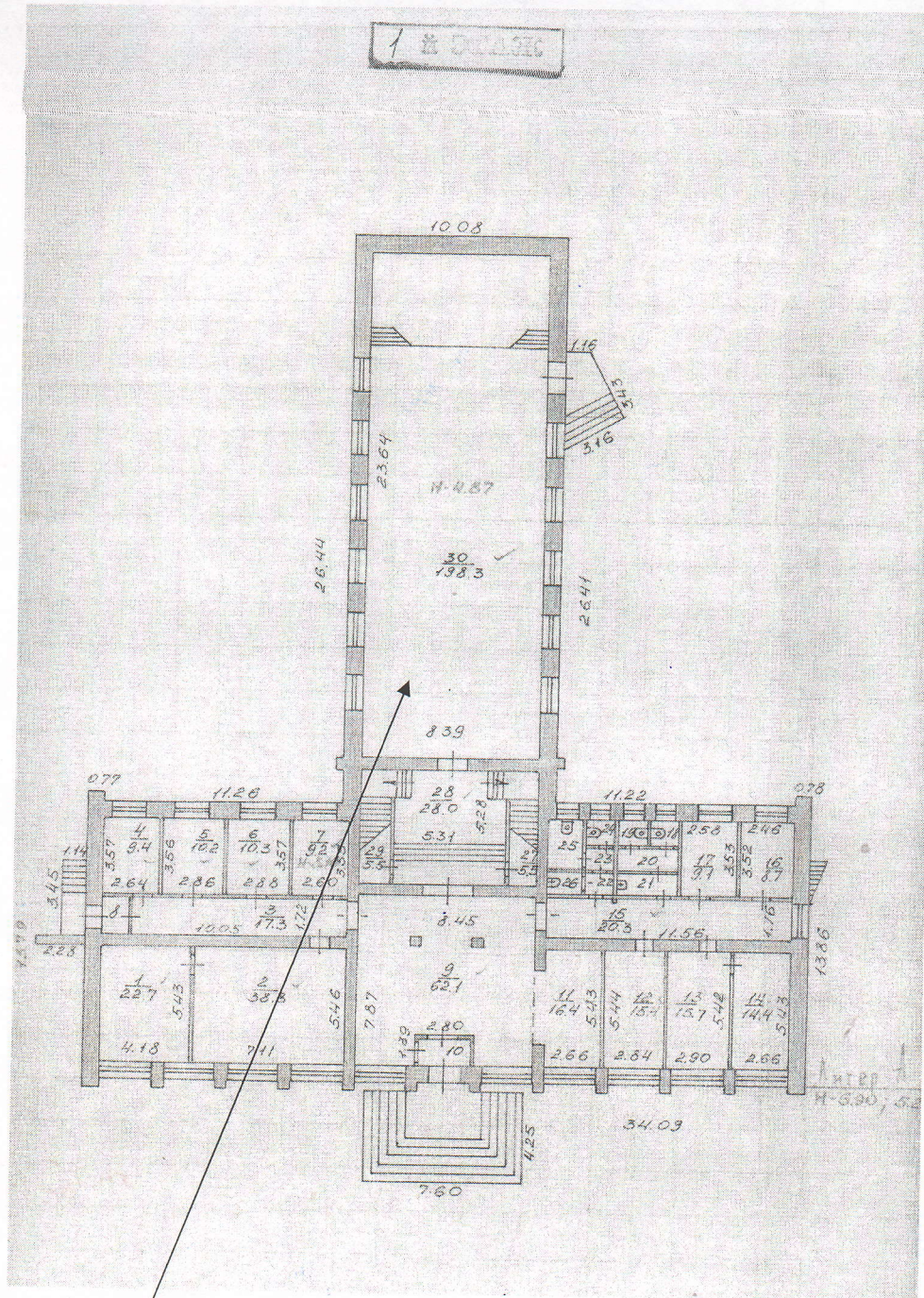
	здание по адресу: Архангельская область, Пинежский район, д. Айнова ул. Г. Мельникова, д. 3	автوماгазин	12	1	торговля продовольственными товарами	на которые не разграничена	на срок действия договора аренды земельного участка
10.	Примерно в 10 м по направлению на юго-восток от адресного ориентира, в качестве которого служит здание по адресу: Архангельская область, Пинежский район, д. Церкова ул. Мирная, д. 23	автوماгазин	12	1	торговля продовольственными товарами	земли общего пользования, государственная собственность на которые не разграничена	на срок действия договора аренды земельного участка
11.	Примерно в 30 м по направлению на юг от адресного ориентира, в качестве которого служит здание по адресу: Архангельская область, Пинежский район, д. Шардонеум ул. Центральная, д. 120	автوماгазин	24	2	торговля промышленными и продовольственными товарами	земли общего пользования, государственная собственность на которые не разграничена	на срок действия договора аренды земельного участка
12.	Примерно в 5 м по направлению на север от адресного ориентира, в качестве которого служит здание по адресу: Архангельская область, Пинежский район, д. Шотова ул. Боровая, д. 11	автوماгазин	10	2	торговля промышленными и продовольственными товарами	земли общего пользования, государственная собственность на которые не разграничена	на срок действия договора аренды земельного участка
13.	Примерно в 35 м по направлению на северо-запад от адресного ориентира, в качестве которого служит здание по адресу: Архангельская область, Пинежский район, д. Шотова ул. Боровая, д. 11	автوماгазин	24	1	Торговля промышленными и продовольственными товарами	земли общего пользования, государственная собственность на которые не разграничена	на срок действия договора аренды земельного участка

14. Архангельская область, Пинежский район, д.Марьяна (Чуркино), ул. Чуркинская, д. 18 (в здании Дома)	автомагазин	24	1	торговля хлебом, хлебобулочными и кондитерскими изделиями, промышленными и продовольственными товарами	Муниципальная	Понедельник- пятница
15. Примерно в 3 м по направлению на юго-восток от адресного ориентира, в качестве которого служит здание по адресу: Архангельская область, Пинежский район, с. Карпогоры ул. Ф.Абрамова, д. 43	Автомагазин палатка	280	4	торговля промышленными и продовольственными товарами	земли общего пользования, государственная собственность на которые не разграничена	на срок действия договора аренды земельного участка

1

ПРИЛОЖЕНИЕ № 1  
к Схеме размещения нестационарных торговых  
объектов на территории муниципального образования  
«Карпогорское»

**ПЛАН-СХЕМА**  
размещения нестационарного торгового объекта (выездной магазин) площадью 198,3м. кв.,  
в здании Дома творчества, расположенного по адресу: Архангельская область,  
Пинежский район, с. Карпогоры, ул. Федора Абрамова, д. 45а

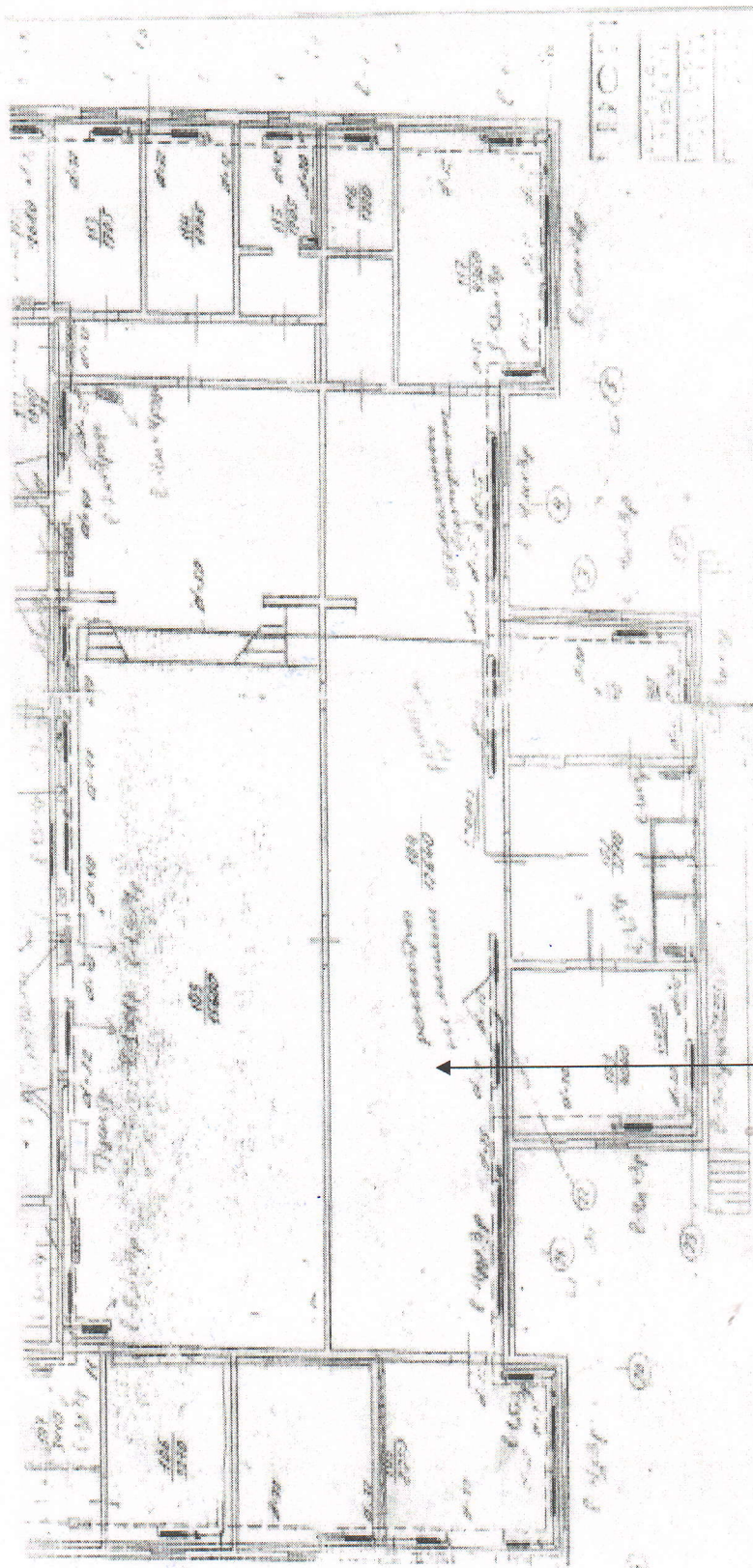


Территория для выездной торговли промышленными товарами

ПРИЛОЖЕНИЕ № 2

к Схеме размещения нестационарных торговых объектов на территории муниципального образования «Карпогорское»

**ПЛАН-СХЕМА**  
размещения нестационарного торгового объекта (выездной магазин) площадью 126,4 кв. м.  
(Архангельская область, с. Карпогоры, ул. Федора Абрамова, д. 49б (в здании Дома культуры))



Территория выездной торговли промышленными товарами

ПРИЛОЖЕНИЕ № 3  
к Схеме размещения нестационарных торговых  
объектов на территории муниципального  
образования «Карпогорское»

**ПЛАН-СХЕМА**

**размещения нестационарных торговых объектов**

(примерно в 30 м по направлению на юго-запад от адресного ориентира, в качестве которого служит здание по адресу: Архангельская область, Пинежский район с.Карпогоры, ул. Ленина, д. 56). Площадь земельного участка 392 кв. м.

Масштаб 1:2000



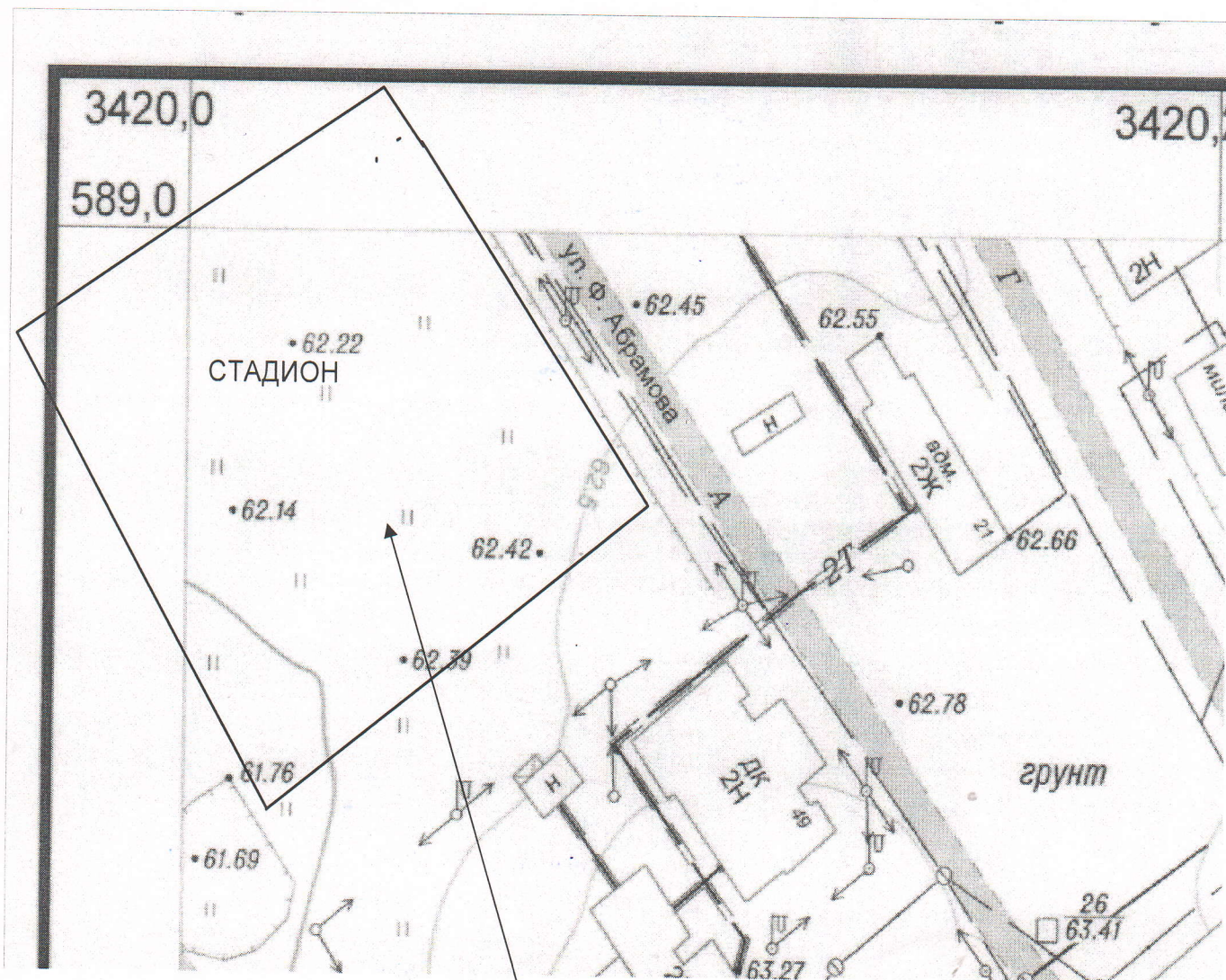
Для размещения торговой площадки для реализации  
Продовольственных и промышленных товаров



ПРИЛОЖЕНИЕ № 4  
к Схеме размещения нестационарных и  
ярмарочных торговых объектов на территории  
муниципального образования «Карпогорское»

**ПЛАН-СХЕМА**

размещения нестационарного торгового объекта ярмарочной торговли, площадью  
6750 кв.м. в 16м на северо – восток от ориентира (здания), адрес ориентира:  
Архангельская область, Пинежский район, с. Карпогоры, ул. Ф. Абрамова д.49

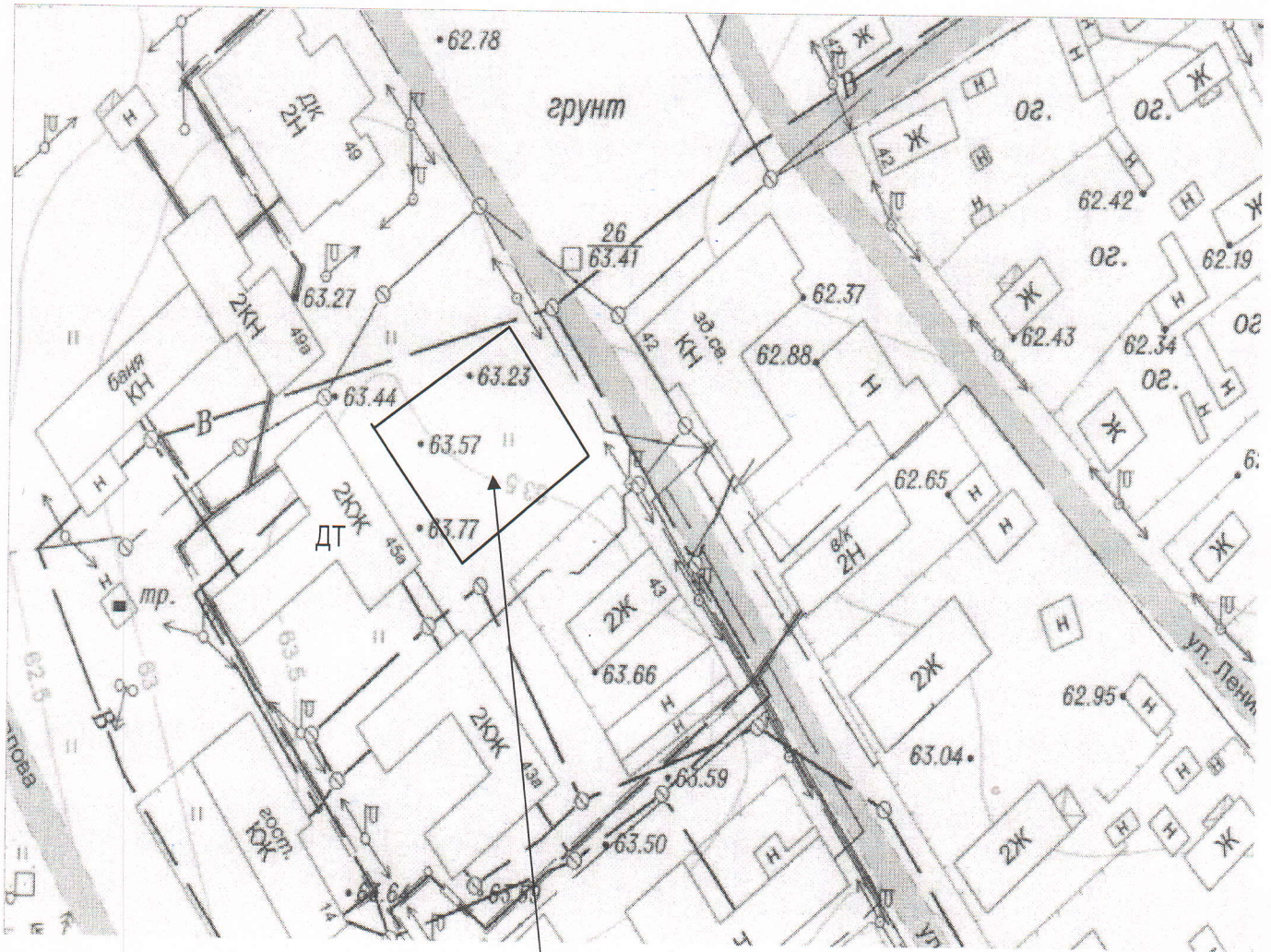


Автомаргазин,  
торговая палатка

ПРИЛОЖЕНИЕ № 5  
к Схеме размещения нестационарных и  
ярмарочных торговых объектов на территории  
муниципального образования «Карпогорское»

**ПЛАН-СХЕМА**

размещения нестационарного торгового объекта ярмарочной торговли площадью 900 кв.м. в 8 м. на север от ориентира (здания), адрес ориентира: Архангельская область, Пинежский район, с. Карпогоры, ул. Фёдора Абрамова, д.45а.

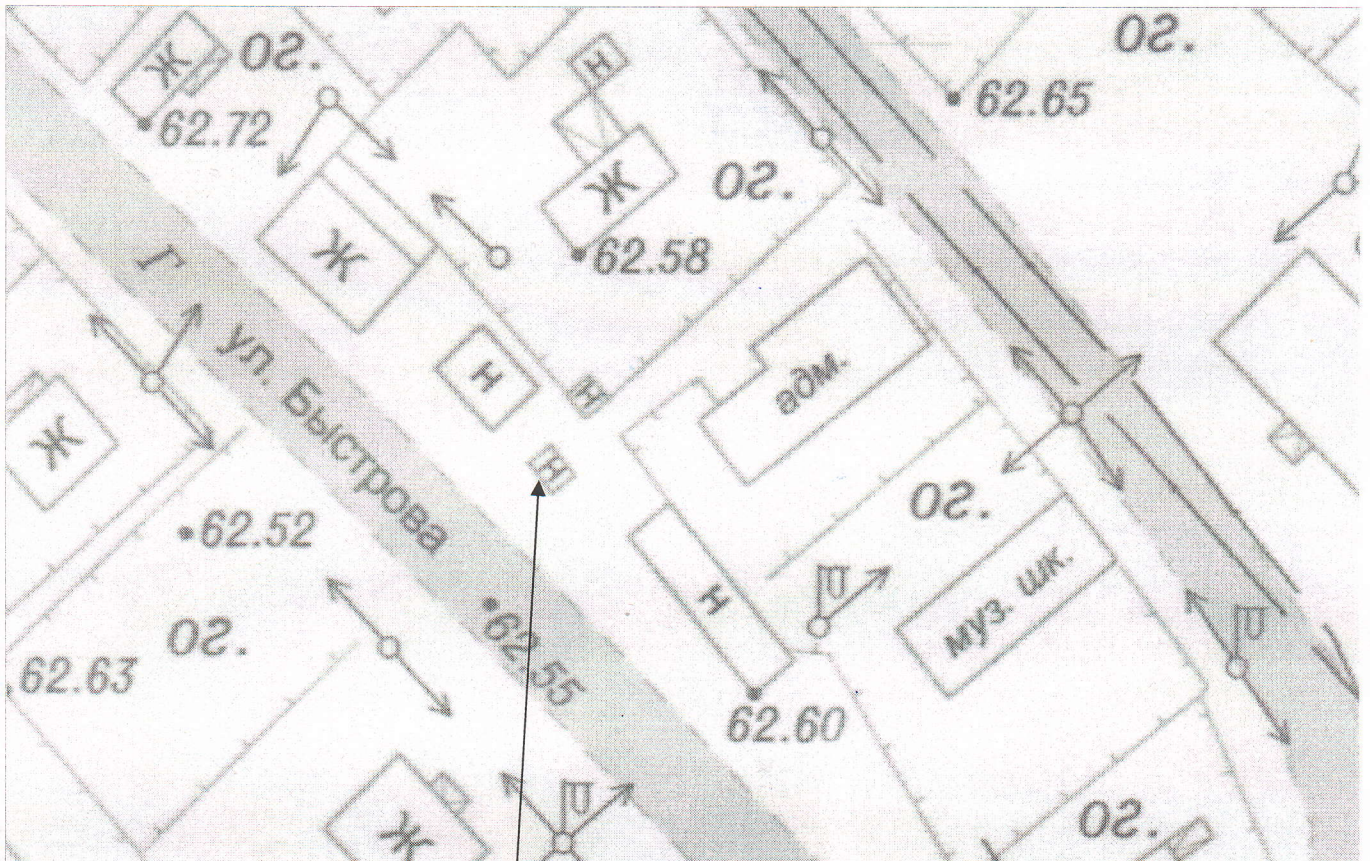


Автоматин,  
торговая палатка

ПРИЛОЖЕНИЕ № 6  
к Схеме размещения нестационарных торговых  
объектов на территории муниципального  
образования «Карпогорское»

**ПЛАН-СХЕМА**

**размещения нестационарных торговых объектов (киоск) площадью 4 кв.м. примерно в  
23м на восток от ориентира, адрес ориентира:  
Архангельская область, Пинежский район с.Карпогоры, ул. Быстрова, д.27**

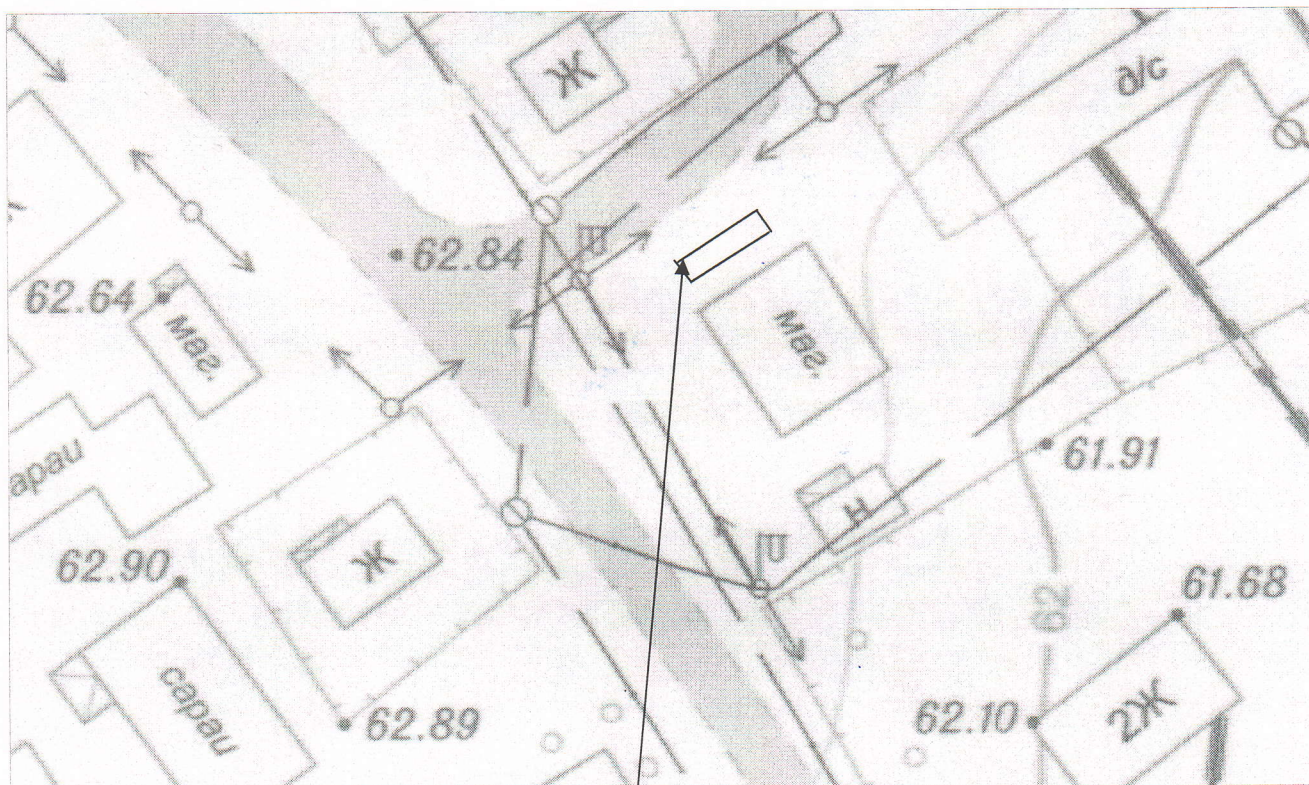


Для размещения торговой площадки (киоск) для реализации  
промышленных товаров

ПРИЛОЖЕНИЕ № 7  
к Схеме размещения нестационарных  
торговых объектов на территории  
муниципального образования «Карпогорское»

**ПЛАН-СХЕМА**

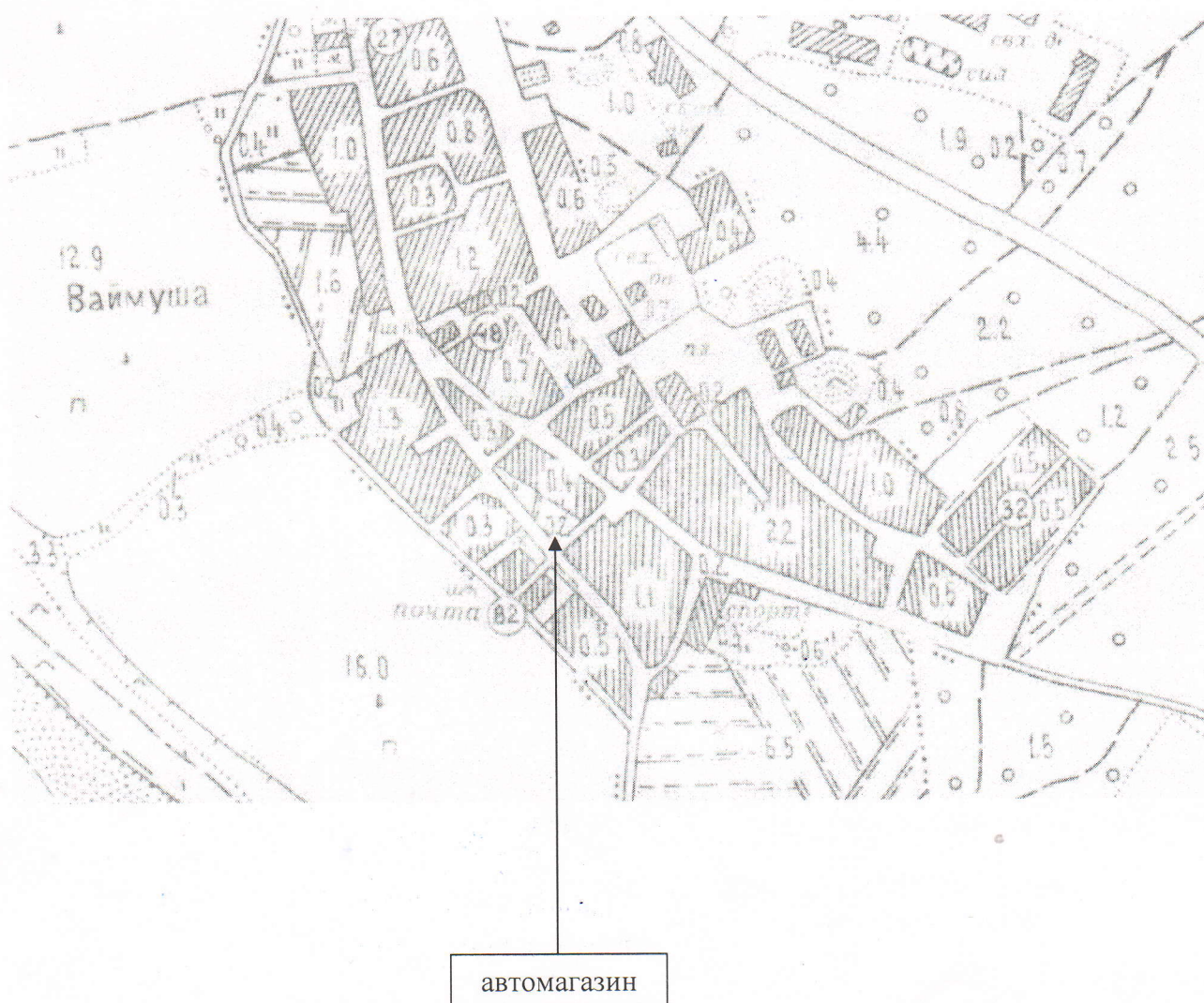
размещения нестационарных торговых объектов (автомагазин) площадью 28 кв.м. в  
3-х метрах на северо-запад от ориентира, адрес ориентира:  
Архангельская область, Пинежский район с.Карпогоры, ул. Быстрова, д. 42



Для размещения торговой площадки для реализации  
продовольственных товаров (Автомагазин)

ПРИЛОЖЕНИЕ № 8  
к Схеме размещения нестационарных торговых  
объектов на территории муниципального  
образования «Карпогорское»

**ПЛАН-СХЕМА**  
размещения нестационарного торгового объекта (автомагазин), площадью 15 кв.м.  
примерно в 8 метрах на юг от ориентира, адрес ориентира:  
Архангельская область, Пинежский район, д. Ваймуша, ул. Гагарина, д13.



ПРИЛОЖЕНИЕ № 9  
к Схеме размещения нестационарных торговых  
объектов на территории муниципального  
образования «Карпогорское»

**ПЛАН-СХЕМА**

**размещения нестационарного торгового объекта (автомагазина), площадью 15 кв.м.  
примерно в 5м на юго-восток от ориентира (здания), адрес ориентира: Архангельская  
область, Пинежский район, дер. Айнова, ул. Григория Мельникова, д.3**



автомагазин

ПРИЛОЖЕНИЕ № 10  
к Схеме размещения нестационарных торговых  
объектов на территории муниципального  
образования «Карпогорское»

**ПЛАН-СХЕМА**  
размещения нестационарного торгового объекта (автомагазин), площадью 12м. кв.  
примерно в 10м на юго-восток  
от ориентира (здание) адрес ориентира: Архангельская область, Пинежский район, дер.  
Церкова, ул. Мирная д.23



автомагазин

ПРИЛОЖЕНИЕ № 11

к Схеме размещения нестационарных торговых объектов на территории муниципального образования «Карпогорское»

**ПЛАН-СХЕМА**

**размещения нестационарного торгового объекта (автомагазин), площадью 24 кв.м. примерно в 30м на юг от ориентира (здание), адрес ориентира: Архангельская область, Пинежский район, д. Шардомень, ул Центральная, д. 120**



автомагазин

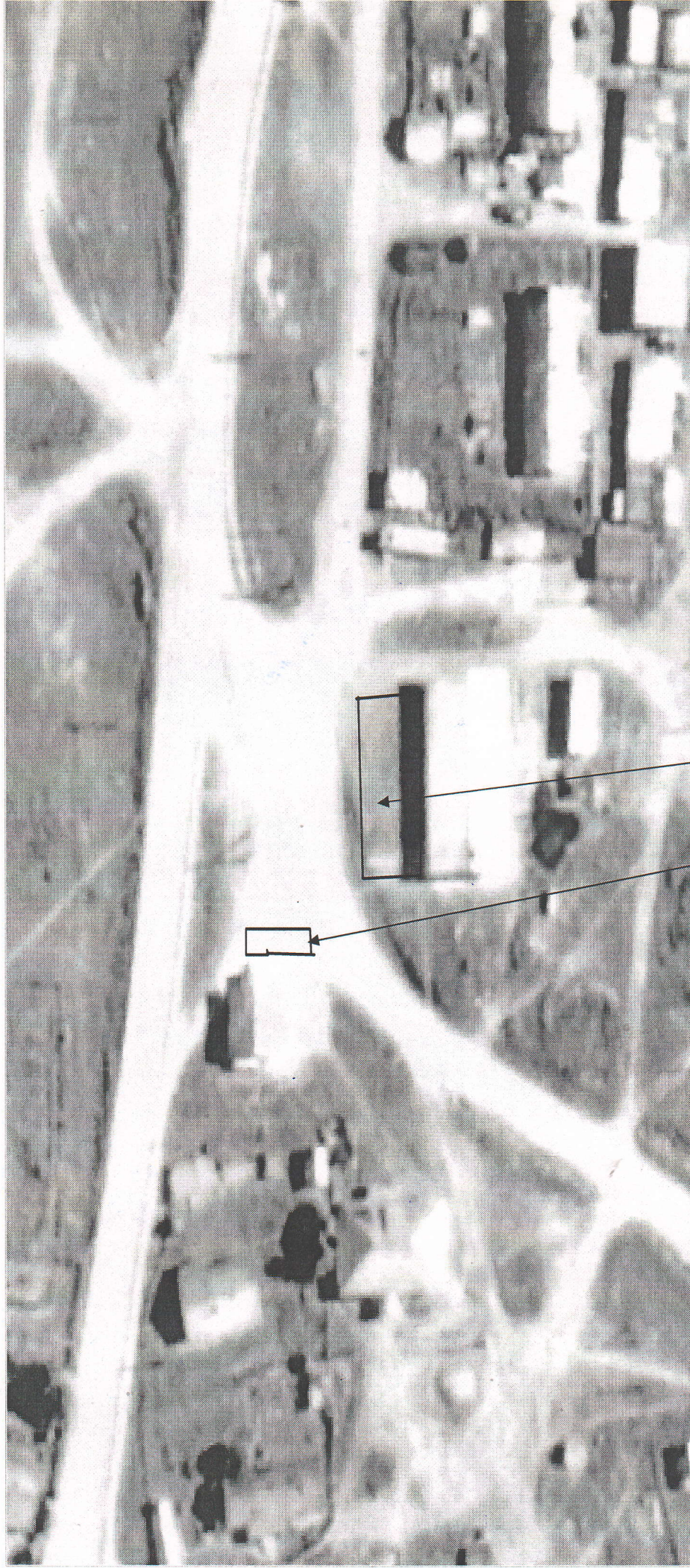


к Схеме размещения нестационарных торговых объектов  
на территории муниципального образования «Карпогорское»

### ПЛАН-СХЕМА

размещения нестационарного торгового объекта (автомагазин), примерно в 5м на север площадью 10 кв.м. и 35 м на северо-запад площадью 24 кв.м. от ориентира (здание), адрес ориентира:

Архангельская область, Пинежский район, д.Шотова, ул. Боровая, д.11



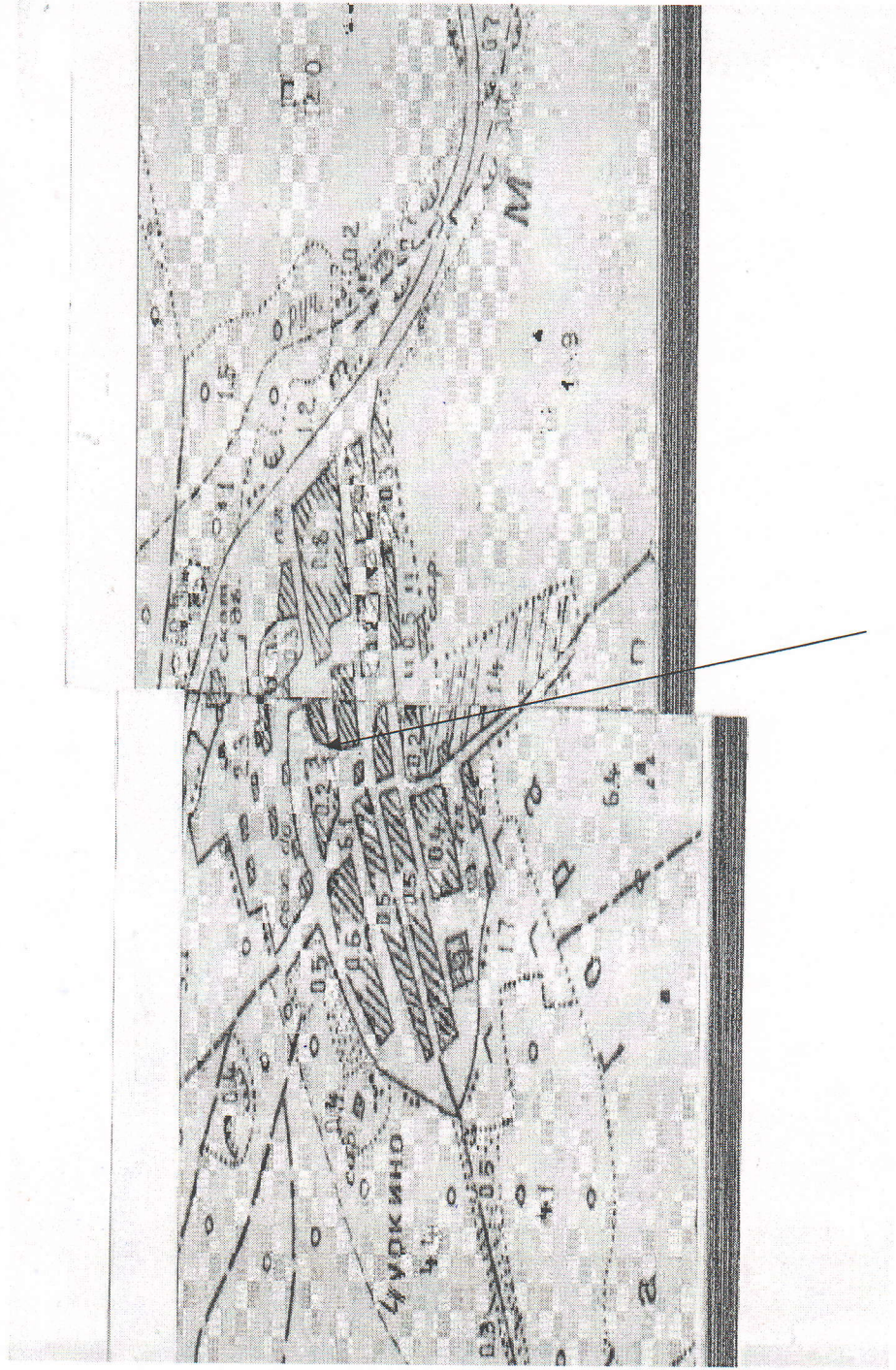
автомагазин

автомагазин

ПРИЛОЖЕНИЕ № 14  
к Схеме размещения нестационарных торговых объектов  
на территории муниципального образования «Карпогорское»

**ПЛАН-СХЕМА**

размещения нестационарного торгового объекта площадью 24 кв.м.  
(Архангельская область, Пинежский район, дер. Марьяна (Чуркино) ул. Чуркинская, д.18 )

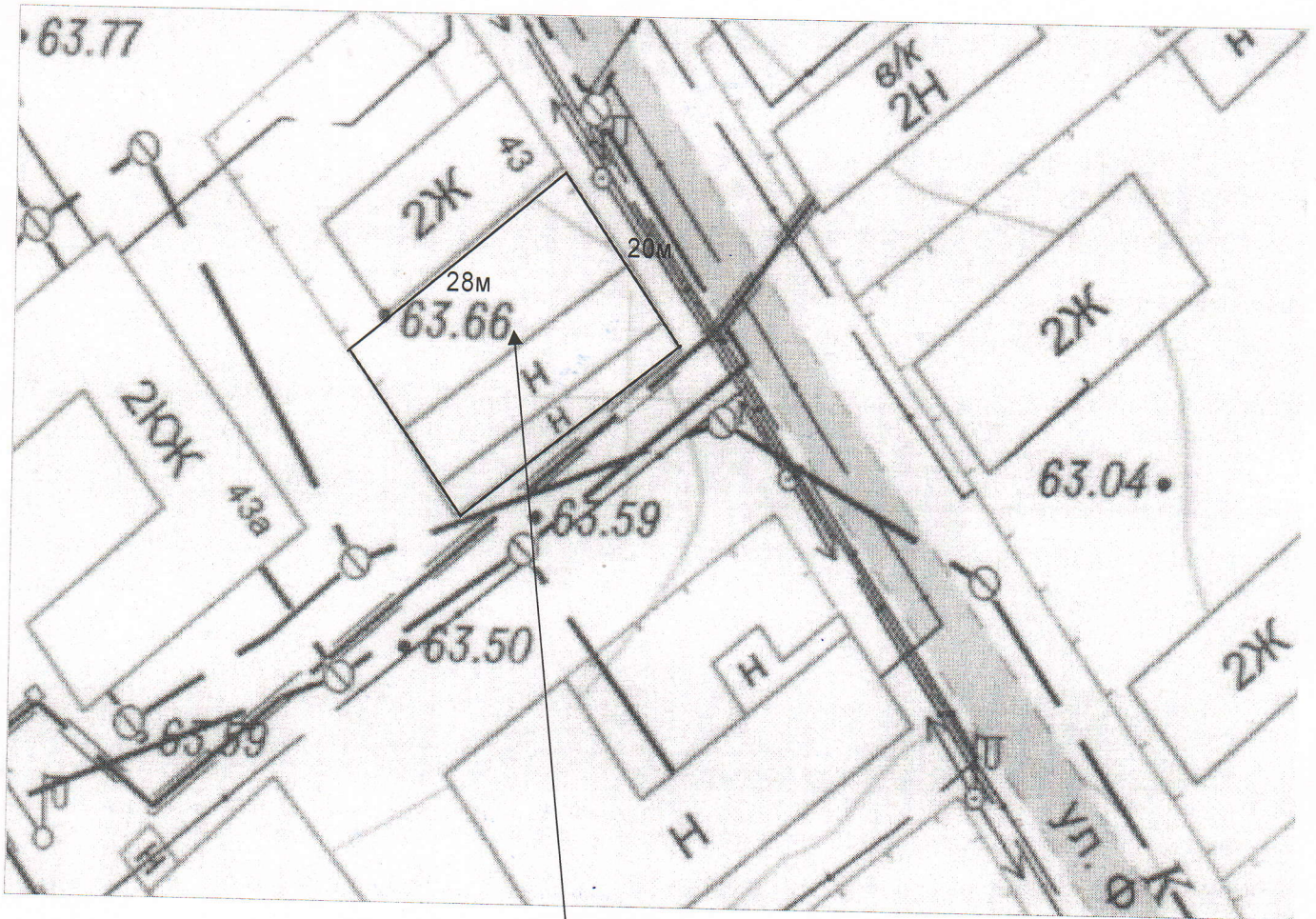


Территория выездной торговли

ПРИЛОЖЕНИЕ № 15  
к Схеме размещения нестационарных и  
ярмарочных торговых объектов на территории  
муниципального образования «Карпогорское»

**ПЛАН-СХЕМА**

размещения нестационарного торгового объекта ярмарочной торговли площадью 380 кв.м. в 3 м. на юго - восток от ориентира (здания), адрес ориентира: Архангельская область, Пинежский район, с. Карпогоры, ул. Фёдора Абрамова, д.43.



Рынок, автомагазин,  
торговая палатка