

Согласовано  
ООО Лесное хозяйство  
Лесхоз №  
А.И. Курдюмов  
05.08.2014

Архангельский филиал  
ПАО «Ростелеком»

СОГЛАСОВАНО

Утверждена распоряжением администрации  
Пинежского муниципального округа  
от \_\_\_\_\_ № \_\_\_\_\_

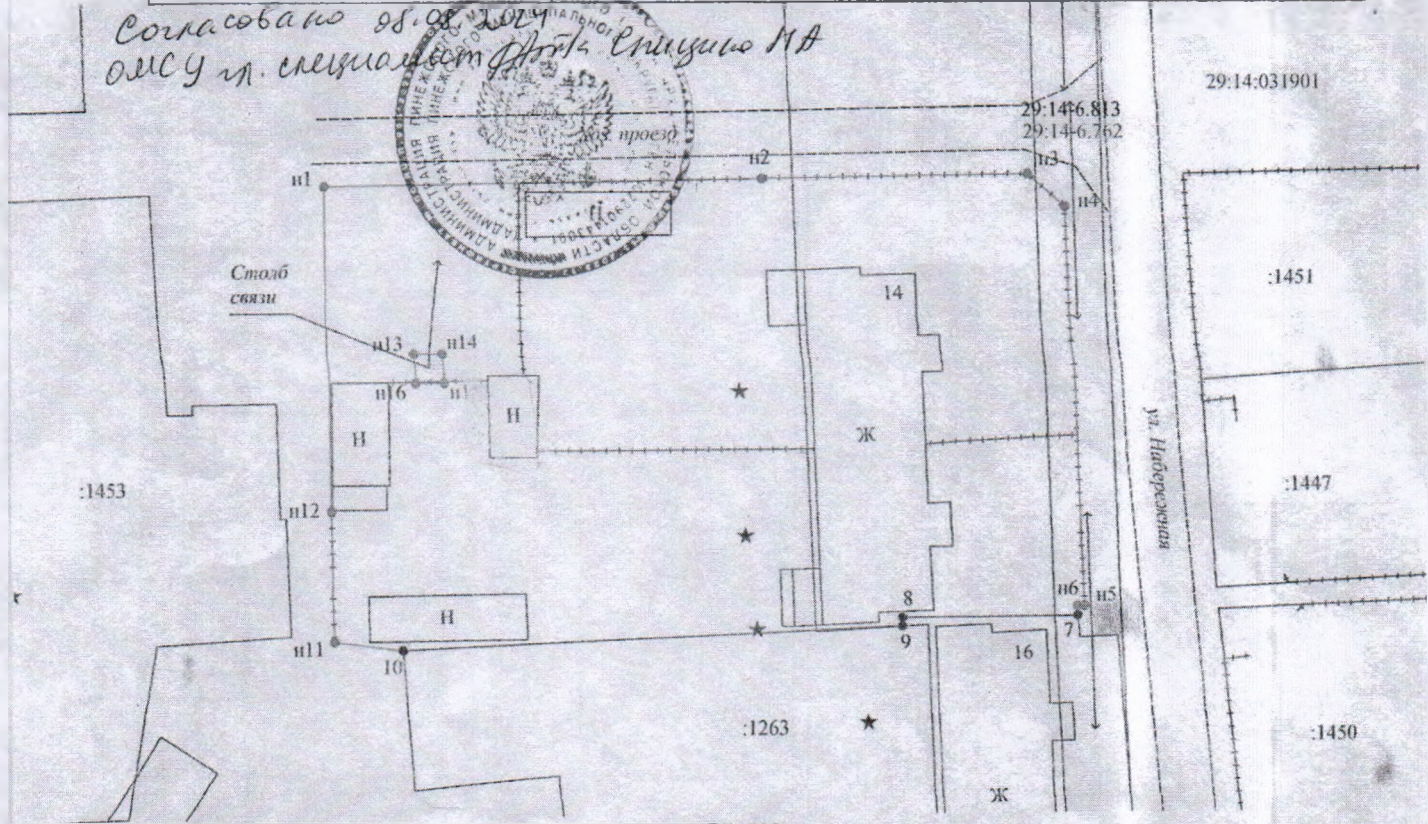
Получено 29.08.2014

№ 26 02 29  
Схема расположения земельного участка на кадастровом плане территории

Система координат МСК-29

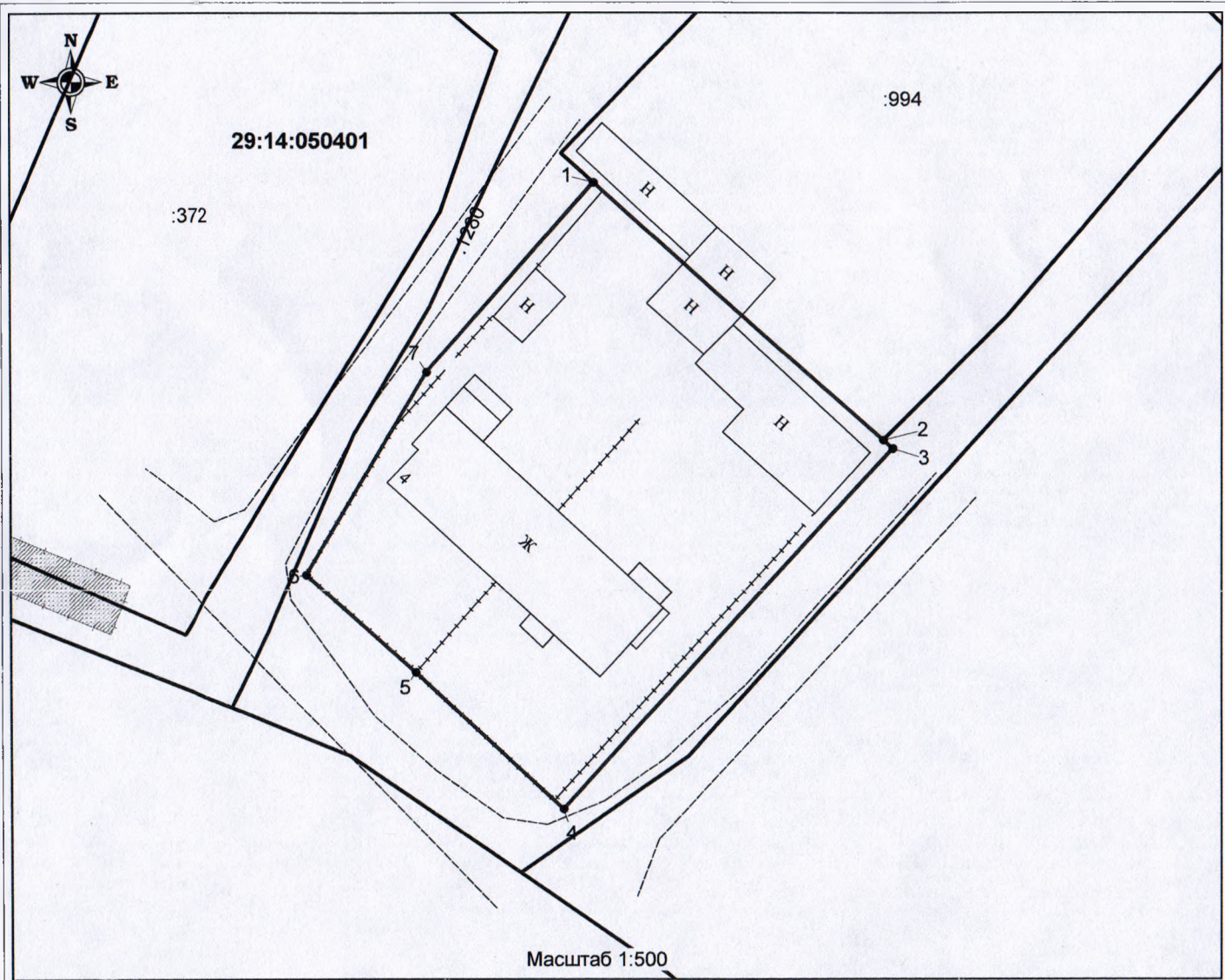
Кадастровый номер земельного участка: -			
Площадь земельного участка: 1615 кв.м.			
Обозначение характерных точек границ	Координаты, м		
	X	Y	
1	2	3	
n1	592886,07	3403466,79	
n2	592886,53	3403497,19	
n3	592886,77	3403515,64	
n4	592884,52	3403518,19	
n5	592856,87	3403519,20	
n6	592856,85	3403518,70	
7	592856,16	3403518,72	
8	592856,13	3403506,53	
9	592855,56	3403506,51	
10	592854,13	3403471,87	
n11	592854,77	3403467,08	
n12	592863,77	3403466,92	
n1	592886,07	3403466,79	
Вырез 1 из 1			
n13	592874,51	3403472,91	
n14	592874,51	3403474,90	
n15	592872,50	3403474,90	
n16	592872,50	3403472,91	
n13	592874,51	3403472,91	

Согласовано 08.08.2014  
ОМСУ г. Пинежа с ООО Лесное хозяйство МА



- Условные обозначения:**
- 29:14:100301 - номер кадастрового квартала;
  - часть границы, сведения ЕГРН о которой позволяют однозначно определить ее положение на местности;
  - часть границы, местоположение которой определено при выполнении кадастровых работ;
  - - характерная точка границы земельного участка, сведения ЕГРН о которой соответствуют требованиям, установленным в соответствии с частью 13 статьи 22 Федерального закона от 13 июля 2015 г. N 218-ФЗ "О государственной регистрации недвижимости";
  - - характерная точка границы земельного участка, сведения о которой отсутствуют в ЕГРН, местоположение которой определено при кадастровых работах (новая характерная точка)





**СХЕМА РАСПОЛОЖЕНИЯ ЗЕМЕЛЬНОГО УЧАСТКА  
на кадастровом плане территории**

Архангельская область, Пинежский муниципальный округ,  
д. Ваймуша, ул. Молодежная, д. 4  
разрешенное использование - малоэтажная  
многоквартирная жилая застройка  
(категория земель - земли населенных пунктов)

**УТВЕРЖДЕНА**

Администрацией Пинежского муниципального округа  
Архангельской области

№ \_\_\_\_\_ от " \_\_\_\_\_ " \_\_\_\_\_ 2024 г.

Система координат МСК-29 зона 3		
Площадь земельного участка :ЗУ1 - 1178 кв.м.		
Номер точки	координаты	
	X	Y
1	585572,11	3424060,37
2	585551,65	3424083,19
3	585550,98	3424083,93
4	585522,33	3424057,95
5	585533,21	3424046,16
6	585540,94	3424037,53
7	585557,09	3424047,04
1	585572,11	3424060,37

- Условные обозначения:**
- - вновь образованная часть границы земельного участка;
  - - границы земельного участка по сведениям ЕГРН;
  - - границы объекта капитального строительства по сведениям ЕГРН;
  - - границы кадастрового квартала;
  - 29:14:050401 - номер кадастрового квартала;
  - 1 - обозначение и номер характерной точки границы;
  - :1 - кадастровый номер земельного участка