

ИУ.ИИ

**АДМИНИСТРАЦИЯ
ПИНЕЖСКОГО МУНИЦИПАЛЬНОГО ОКРУГА
АРХАНГЕЛЬСКОЙ ОБЛАСТИ**

П О С Т А Н О В Л Е Н И Е

от 20 января 2025 г. № 0016-па

с. Карпогоры

О внесении изменений в схему теплоснабжения муниципального образования «Сийское» Пинежского муниципального района Архангельской области на период с 2021 по 2040 год (включительно)

В соответствии с Федеральным законом от 06.10.2003 № 131-ФЗ «Об общих принципах организации местного самоуправления в Российской Федерации», руководствуясь Требованиями к порядку разработки и утверждения схем теплоснабжения, утвержденными постановлением Правительства Российской Федерации от 22 февраля 2012 года № 154, Уставом Пинежского муниципального округа Архангельской области

1. Внести в схему теплоснабжения муниципального образования «Сийское» Пинежского муниципального района Архангельской области на период с 2021 по 2040 год (включительно), утвержденную постановлением администрации МО «Пинежский район» от 27.10.2021 № 0975-па (далее – Схема теплоснабжения) следующие изменения:

таблицу 7 «Общие сведения о тепловых сетях» Схемы теплоснабжения изложить в редакции согласно приложению № 1 к настоящему распоряжению;

приложение № 1 Схемы теплоснабжения изложить в редакции согласно приложению № 2 к настоящему распоряжению;

приложение № 3 Схемы теплоснабжения изложить в редакции согласно приложению № 3 к настоящему распоряжению;

таблицу 15 «Общие сведения о тепловых сетях» обосновывающих материалов Схемы теплоснабжения изложить в редакции согласно приложению № 4 к настоящему распоряжению;

рисунок 2.1 «Схема расположения тепловых сетей от здания котельной п. Сия, д. 23» обосновывающих материалов Схемы теплоснабжения изложить в редакции согласно приложению № 5 к настоящему распоряжению;

рисунок 2.2 «Схема расположения тепловых сетей от здания котельной п. Сия, д. 29А» обосновывающих материалов Схемы теплоснабжения

изложить в редакции согласно приложению № 6 к настоящему распоряжению;

первый абзац пункта в части 1.3. главы 1 обосновывающих материалов Схемы теплоснабжения изложить в следующей редакции:

«Общая протяжённость тепловых сетей, присоединённых к котельной в п. Сия, д. 29А, составляет 5786 м., из которых 5562 м в однострубно́м исчислении диаметром от 57 мм до 273 мм, год постройки – 1978 (муниципальная собственность), 224 м в однострубно́м исчислении диаметром 273 мм, год постройки 2021 (частная собственность)»;

приложение № 2 обосновывающих материалов Схемы теплоснабжения изложить в редакции согласно приложению № 7 к настоящему распоряжению;

главу 18 «Сводный том изменений, выполненных в доработанной и (или) актуализированной схеме теплоснабжения» дополнить следующим текстом:

«В связи с образованием 2 сооружений, расположенных по адресу: Архангельская область, Пинежский район, п. Сия, МО «Сийское», в результате раздела сооружения с кадастровым номером 29:14:160101:1528, а также в связи с исправлением реестровой ошибки в отношении местоположения поворотных точек исходного сооружения, на основании технического плана сооружения от 03 октября 2024 года были внесены следующие изменения:

| Наименование раздела | Краткое содержание изменения |
|--|---|
| Часть 1.3 "Тепловые сети, сооружения на них" | Таблица 15, рисунок 2.1, 2.2 и первый абзац пункта в изложены в новой редакции. |
| Приложение 2 | Изложено в новой редакции |

2. Настоящее постановление вступает в силу со дня его официального опубликования.

Глава Пинежского муниципального округа

Л.А. Колик



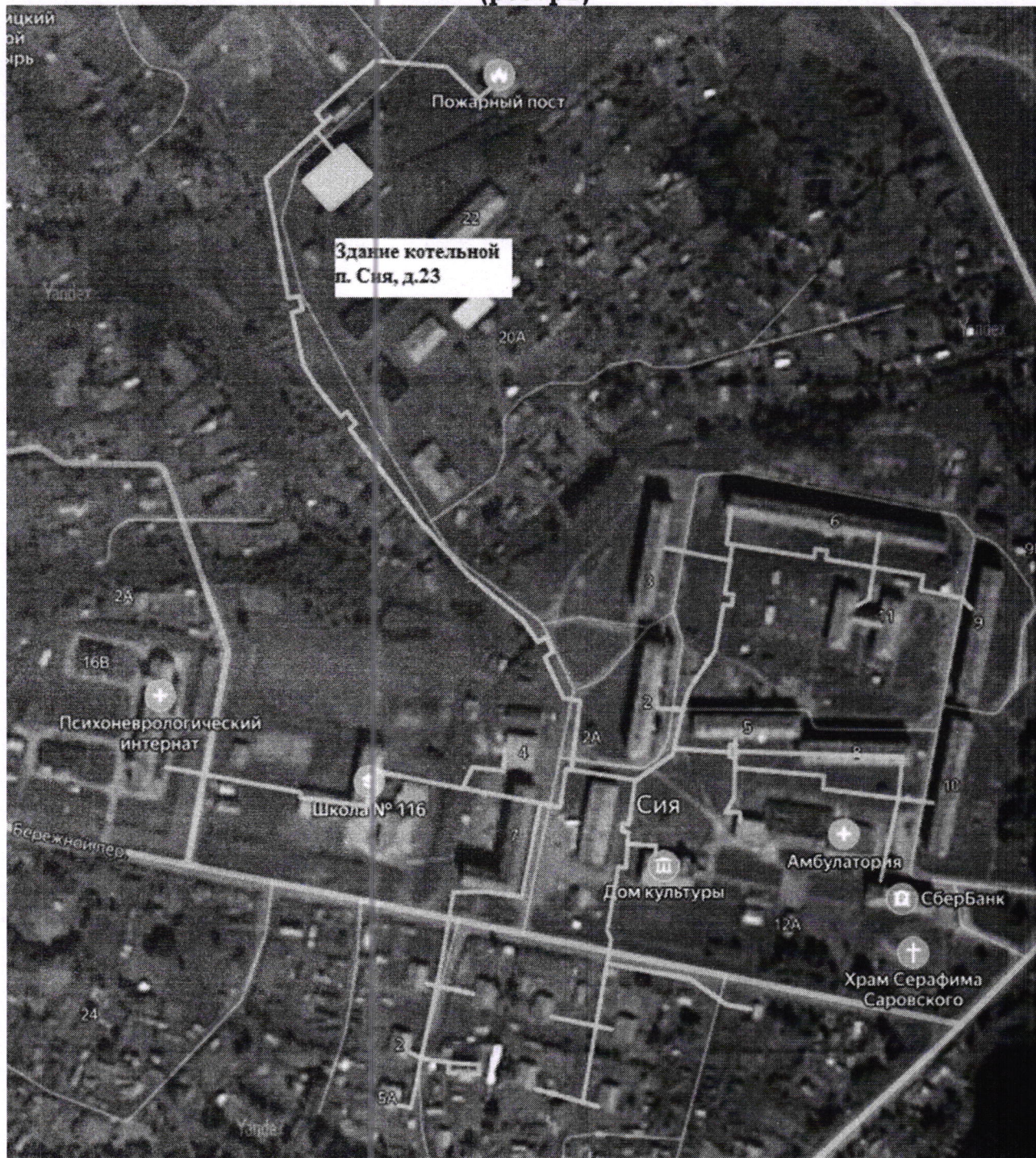
ПРИЛОЖЕНИЕ № 1
к распоряжению администрации
Пинежского муниципального округа
Архангельской области
от 20 января 2025 года № 0016-па

Таблица 7 - Общие сведения о тепловых сетях

| Наименование источника теплоснабжения | Длина, пог.м (в 2-х трубном исчислении) | Условный диаметр Ду, мм | Тип прокладки | Вид собственности | Собственник | Наименование ТСО |
|--|--|-------------------------|---------------|-------------------|---|--|
| Здание котельной п. Сия, д.23 (до 01.12.2022) | 2822 (в том числе 41 м. до здания котельной) | 57-273 | надземная | муниципальная | Пинежский муниципальный район Архангельской области | ООО «Сийское» (до 01.12.2022), ООО «Регион-Энерго» (после 01.12.2022) |
| котельная п. Сия, д.29А (после 01.12.2022) | 2781 | | | | | |
| котельная п. Сия, д.29А | 112 | 273 | надземная | частная | ООО «Регион-Энерго» | ООО «Регион-Энерго» |
| Здание котельной п. Сылога, ул. Северная, д.76 | 750,0 | 50 | подземная | муниципальная | Пинежский муниципальный район Архангельской области | ООО «Сийское» |

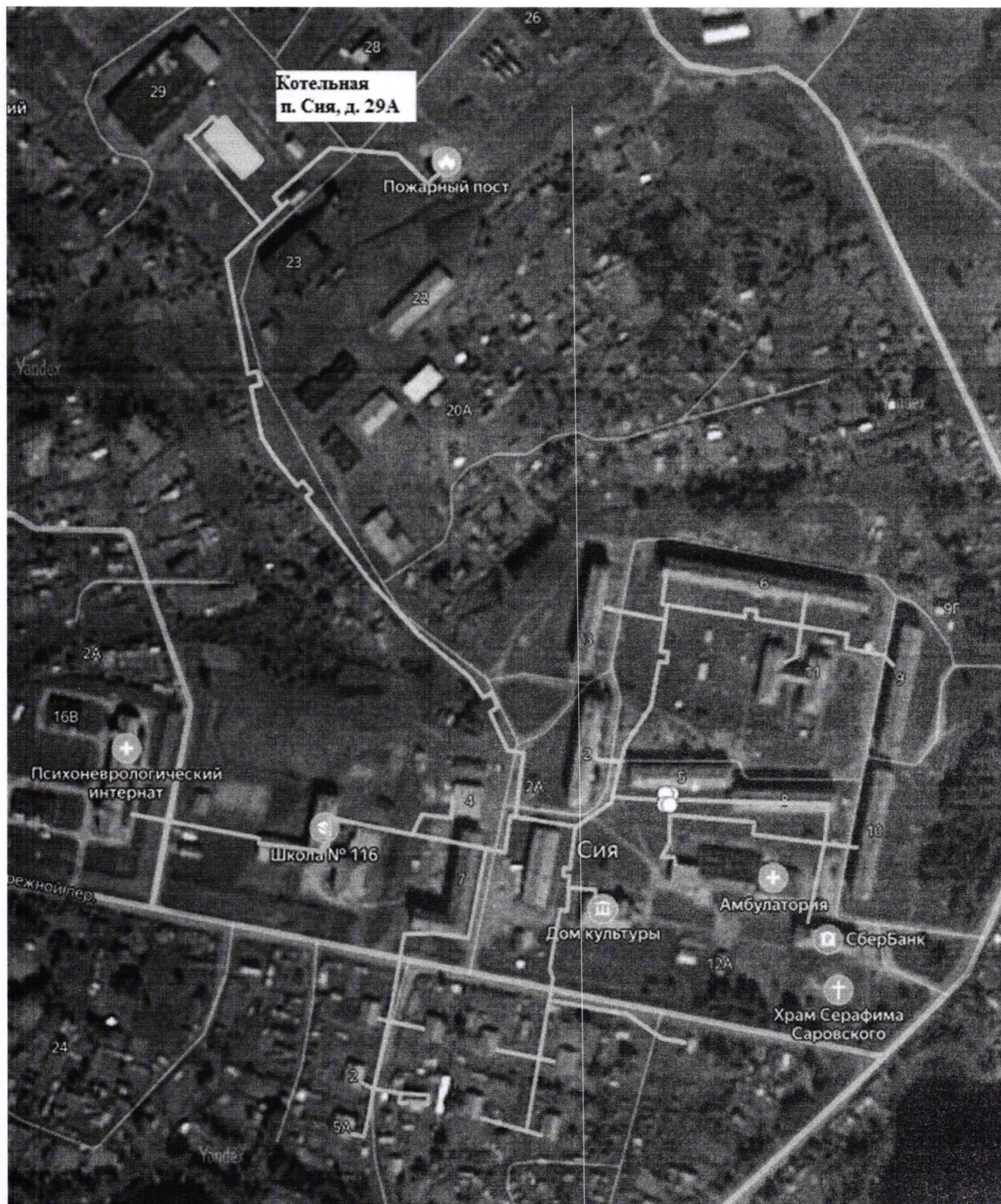
ПРИЛОЖЕНИЕ № 2
к распоряжению администрации
Пинежского муниципального округа
Архангельской области
от 20 января 2025 года № 0016-па

Приложение 1
Схема расположения тепловых сетей от здания котельной п. Сия, д. 23
(резерв)



ПРИЛОЖЕНИЕ № 3
к распоряжению администрации
Пинежского муниципального округа
Архангельской области
от 20 января 2025 года № 0016-па

Приложение 3
Схема расположения тепловых сетей от Котельной п. Сия, д. 29А
(частная)



ПРИЛОЖЕНИЕ № 4
к распоряжению администрации
Пинежского муниципального округа
Архангельской области
от 20 января 2025 года № 0016-па

Таблица 15 - Общие сведения о тепловых сетях

| Наименование источника теплоснабжения | Длина, пог.м (в 2-х трубном исчислении) | Условный диаметр Ду, мм | Тип прокладки | Вид собственности | Собственник | Наименование ТСО |
|--|--|-------------------------|---------------|-------------------|---|--|
| Здание котельной п. Сия, д.23 (до 01.12.2022) | 2822 (в том числе 41 м. до здания котельной) | 57-273 | надземная | муниципальная | Пинежский муниципальный район Архангельской области | ООО «Сийское» (до 01.12.2022), ООО «Регион-Энерго» (после 01.12.2022) |
| котельная п. Сия, д.29А (после 01.12.2022) | 2781 | | | | | |
| котельная п. Сия, д.29А | 112 | 273 | надземная | частная | ООО «Регион-Энерго» | ООО «Регион-Энерго» |
| Здание котельной п. Сылога, ул. Северная, д.76 | 750,0 | 50 | подземная | муниципальная | Пинежский муниципальный район Архангельской области | ООО «Сийское» |

ПРИЛОЖЕНИЕ № 5
к распоряжению администрации
Пинежского муниципального округа
Архангельской области
от 20 января 2025 года № 0016-па

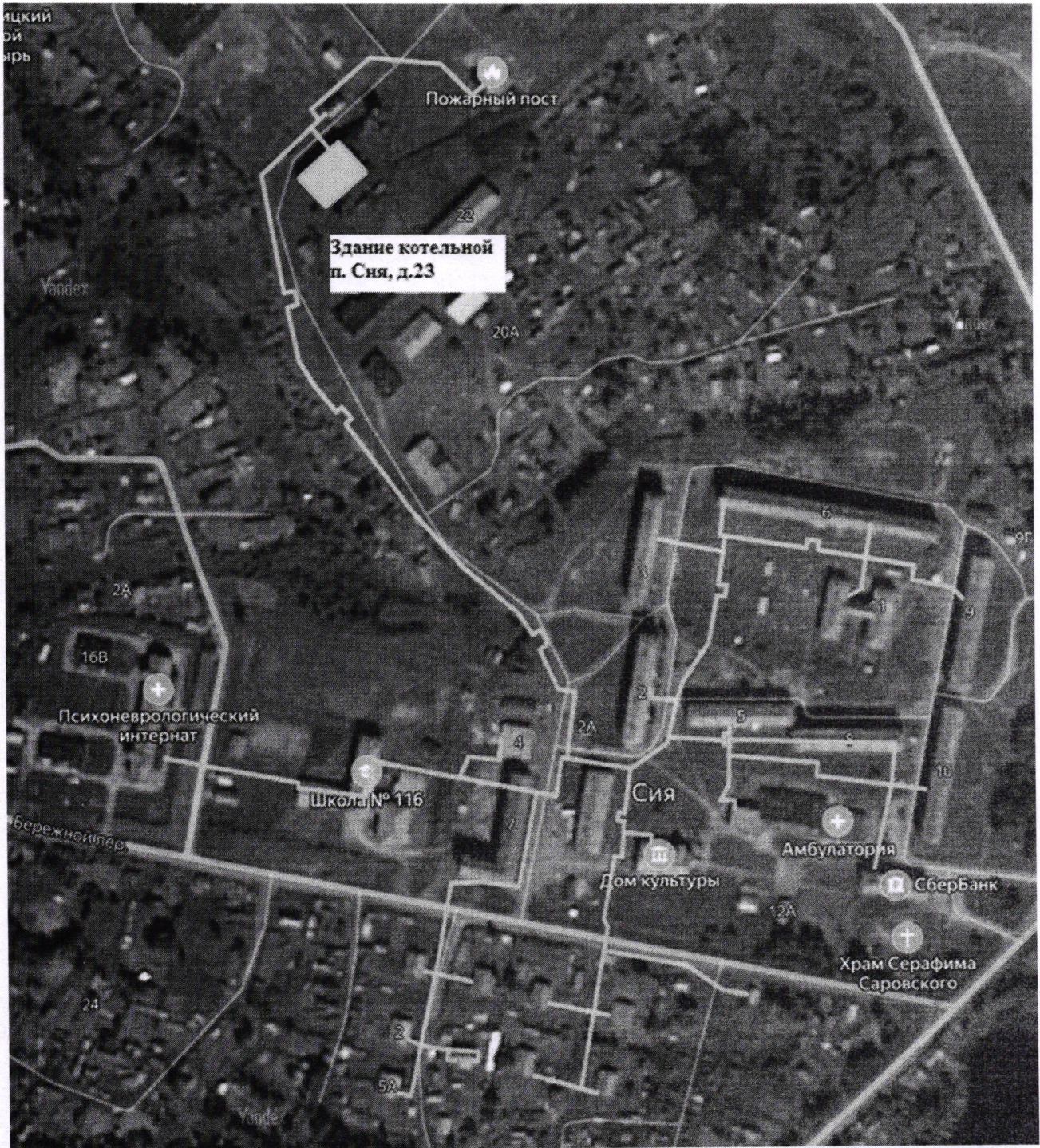


Рис. 2.1 Схема расположения тепловых сетей от здания котельной п. Сия, д. 23

ПРИЛОЖЕНИЕ № 6
к распоряжению администрации
Пинежского муниципального округа
Архангельской области
от 20 января 2025 года № 0016-па

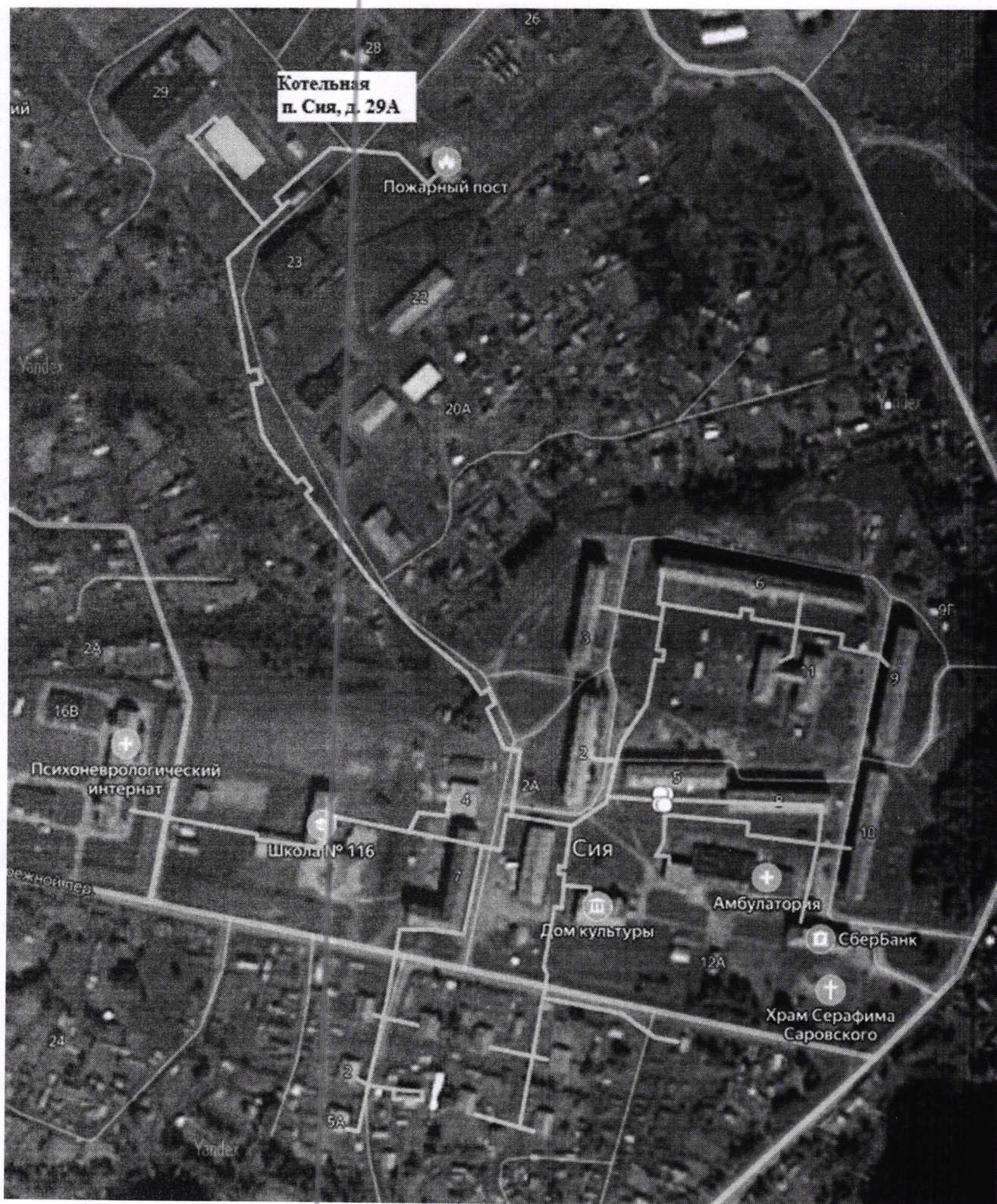


Рис. 2.2 Схема расположения тепловых сетей от здания котельной п. Сия, д. 29А

Приложение 2

Схема расположения тепловых сетей в п. Сия после введения в эксплуатацию новой
твердотопливной котельной

