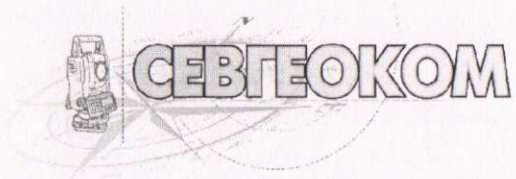


Целиковичев



**ОБЩЕСТВО С ОГРАНИЧЕННОЙ  
ОТВЕТСТВЕННОСТЬЮ «СЕВГЕОКОМ»  
(ООО «Севгеоком»)**

**163000, г.Архангельск, ул. Вологодская, 10, офис 14,25  
тел./факс (8182) 20-04-65  
тел. (8182) 46-07-09**

**ПРОЕКТ МЕЖЕВАНИЯ ТЕРРИТОРИИ**

для размещения объекта «Малоэтажная многоквартирная жилая застройка»,  
расположенного по адресу: Архангельская область, Пинежский район, МО «Пинежское»,  
п. Кривые Озёра, ул. Первомайская, дом 5

Заказчик: Комитет по управлению муниципальным имуществом и ЖКХ Администрации  
муниципального образования "Пинежский муниципальный район"

**Директор**

**Т.Б. Ванькова**

**Кадастровый инженер**

**А.С. Полищук**

ООО «Севгеоком»  
г. Архангельск, 2018 г.

СОДЕРЖАНИЕ

Текстовая часть стр.

1. Пояснительная записка.....3

Графическая часть

2. Чертеж межевания территории.....6

В силу части 1 статьи 16 Федерального закона от 29 декабря 2004 г. N 189-ФЗ «О наследии и в действии Жилищного кодекса Российской Федерации, постановлением Конституционного Суда РФ от 28 мая 2010 г. №12-П положениями частями 3 и 5 статьи 16 во взаимосвязи с частями 1 и 2 статьи 36 Жилищного кодекса РФ, пунктом 3 статьи 17 в пункте 3 статьи 36 Земельного кодекса РФ как предусматривающих переход доли в общую долевую собственность собственников помещений в многоквартирном доме образованного и расположенного на кадастровом участке земельное имущество по договору долевого участия в строительстве государственной власти или органами местного самоуправления решения о предоставлении земельного участка в собственность, и без государственной регистрации перехода права собственности на него признаны не соответствующими Конституции РФ, право собственности на образуемый земельный участок для многоквартирного жилого дома, расположенного по адресу: Архангельская область: Пилецкой район, МО «Пилецкое», п. Крылье Озера, ул. Первомайская, дом 3 признается в связи с находящимся на данном земельном участке многоквартирного жилого дома (в соответствии с Приказом Минэкономразвития России от 18.05.2012 №139).

Образуемый земельный участок имеет непосредственный доступ к земельному участку общего назначения.

Основанием для проведения работ является:  
заказ от 11.09.2013 №19/70-2013

Источниками информации для разработки проекта межевания территории являются:  
- кадастровый план территории от 24.08.2013 №23/08/2013/0042, выданный филиалом федерального государственного бюджетного учреждения «Федеральная кадастровая палата Федеральной службы государственной регистрации, кадастра и картографии» по Архангельской области.

В процессе разработки проекта межевания территории использовались следующие материалы и нормативно-правовые документы:

- Градостроительный кодекс Российской Федерации от 29.12.2004 №190-ФЗ
- Земельный кодекс Российской Федерации от 25.10.2001 №136-ФЗ
- Федеральный закон «О наследии и в действии Жилищного кодекса Российской Федерации» от 29.12.2004 №189-ФЗ
- Приказ Минэкономразвития России от 09.12.2012 №139

## Пояснительная записка

Проект межевания территории для размещения объекта «Малоэтажная многоквартирная жилая застройка», расположенного по адресу: Архангельская область, Пинежский район, МО «Пинежское», п. Кривые Озёра, ул. Первомайская, дом 5, разработан кадастровым инженером Полищук А.С. на основании договора подряда от 11.09.2018 №19/70к-2018.

Формируемый земельный участок находится в кадастровом квартале 29:14:141701 на землях населенных пунктов. Правила землепользования и застройки в п. Кривые Озера не установлены.

В силу части 1 статьи 16 Федерального закона от 29 декабря 2004 г. N 189-ФЗ «О введении в действие Жилищного кодекса Российской Федерации», постановления Конституционного Суда РФ от 28 мая 2010 г. №12-П положения частей 2 и 5 статьи 16 во взаимосвязи с частями 1 и 2 статьи 36 Жилищного кодекса РФ, пунктом 3 статьи 3 и пунктом 5 статьи 36 Земельного кодекса РФ как предусматривающие переход бесплатно в общую долевую собственность собственников помещений в многоквартирном доме сформированного и поставленного на кадастровый учет земельного участка под данным домом без принятия органами государственной власти или органами местного самоуправления решения о предоставлении им этого земельного участка в собственность и без государственной регистрации перехода права собственности на него признаны не противоречащими Конституции РФ, право собственности на образуемый земельный участок для многоквартирного жилого дома, расположенного по адресу: Архангельская область, Пинежский район, МО «Пинежское», п. Кривые Озёра, ул. Первомайская, дом 5 возникает в связи с нахождением на данном земельном участке многоквартирного жилого дома (в соответствии с Приказом Минэкономразвития России от 18.05.2012 №289).

Образуемый земельный участок имеет непосредственный доступ к землям общего пользования.

Основанием для проведения работ является:

- договор подряда от 11.09.2018 №19/70к-2018.

Исходными данными для разработки проекта межевания территории являются:

- кадастровый план территории от 24.06.2013 №2900/201/13-69047, выданный филиалом федерального государственного бюджетного учреждения «Федеральная кадастровая палата Федеральной службы государственной регистрации, кадастра и картографии» по Архангельской области.

В процессе разработки проекта межевания территории использовались следующие материалы и нормативно-правовые документы:

- Градостроительный кодекс Российской Федерации от 29.12.2004 №190-ФЗ;

- Земельный кодекс Российской Федерации от 25.10.2001 №136-ФЗ;

- Федеральный закон «О введении в действие Жилищного кодекса Российской Федерации» от 29.12.2004 №189-ФЗ;

- Приказ Министерства экономического развития РФ «Об утверждении формы и состава сведений межевого плана, требований к его подготовке» от 08.12.2015 №921;

- Федеральный закон «О государственном кадастре недвижимости» от 24.07.2007 № 221-ФЗ;

- Федеральный закон «О государственной регистрации недвижимости» от 13.07.2016 № 218-ФЗ;

- другие нормативно-правовые акты.

Условный кадастровый учет № 15:11/20-07/1

Планы земельного участка - № 15:11/20-07/1

Объемная характеристика	V	V
01	157 245,74	1 162 491,33
02	157 245,74	1 162 491,33
03	157 245,74	1 162 491,33
04	157 245,74	1 162 491,33
05	157 245,74	1 162 491,33
06	157 245,74	1 162 491,33
07	157 245,74	1 162 491,33
08	157 245,74	1 162 491,33
09	157 245,74	1 162 491,33
10	157 245,74	1 162 491,33
11	157 245,74	1 162 491,33

Объемная характеристика участка:

Объемная характеристика участка	371
Адрес участка	расположен в по адресу: Архангельская область, Пинежский район, МО «Пинежского, п. Крытые Озера, ул. Пинежская, д. 5
Площадь участка	450 кв. м.
Разрешенное использование	многоквартирные жилые здания
Классификация земель	земли населенных пунктов

**Ведомость координат поворотных точек границ  
Образуемого земельного участка  
Расположенного по адресу: Архангельская область, Пинежский район, МО  
«Пинежское», п. Кривые Озёра, ул. Первомайская, дом 5  
Система координат: МСК-29**

Условный номер земельного участка 29:14:141701:3У1		
Площадь земельного участка – 980 кв.м.		
Обозначение характерных точек	Y	X
н1	687 546,14	3 362 492,33
н2	687 564,45	3 362 501,56
н3	687 561,16	3 362 508,45
н4	687 571,08	3 362 512,84
н5	687 567,24	3 362 520,15
н6	687 571,08	3 362 521,72
н7	687 568,30	3 362 527,59
н8	687 559,19	3 362 524,15
н9	687 553,97	3 362 535,05
н10	687 530,01	3 362 523,02
н1	687 546,14	3 362 492,33

**Основные характеристики участка:**

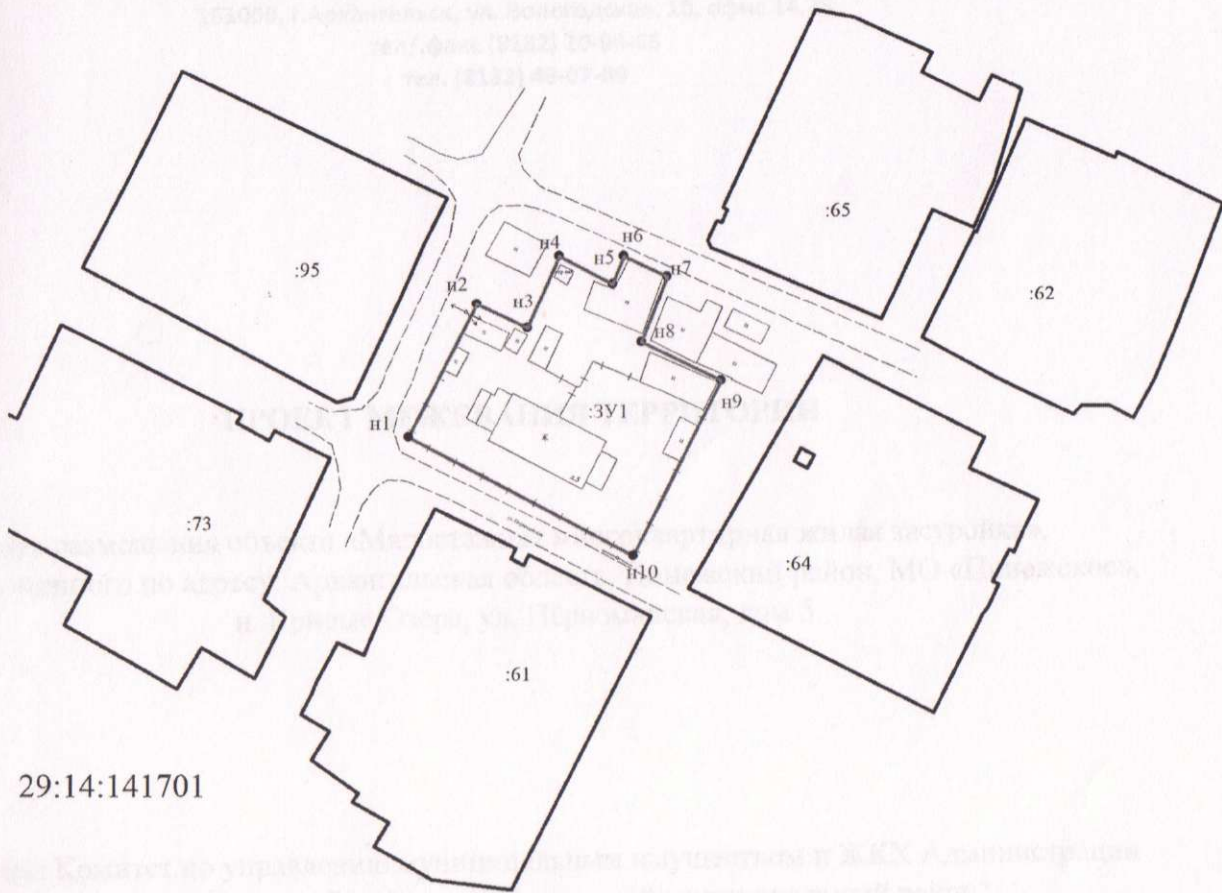
Обозначение на схеме	:3У1
Адрес участка	расположенный по адресу: Архангельская область, Пинежский район, МО «Пинежское», п. Кривые Озёра, ул. Первомайская, дом 5
Площадь участка	980 кв.м.
Разрешенное использование	Малозэтажная многоквартирная жилая застройка
Категория земель	Земли населенных пунктов

УТВЕРЖДЕНО

Постановлением администрации  
МО "Пинежский муниципальный район"

от \_\_\_\_\_ 2018 г. № \_\_\_\_\_

**Проект межевания территории объекта недвижимости  
расположенного по адресу: Архангельская область, Пинежский  
район, МО «Пинежское», п. Кривые Озёра, ул. Первомайская, дом 5**



29:14:141701

Адрес (местоположение) земельного участка: Архангельская область, Пинежский район, МО «Пинежское», п. Кривые Озёра, ул. Первомайская, дом 5  
Категория земель: земли населенных пунктов  
Разрешенное использование: Для размещения домов малоэтажной жилой застройки

Условные обозначения:

- - граница образуемого земельного участка
- 29:14:141701 - номер кадастрового квартала
- - существующая часть границы, имеющиеся в ЕГРН сведения о которой достаточны для определения ее местоположения
- :3У1 - обозначение вновь образуемого земельного участка
- n1 - обозначение вновь образованной характерной точки земельного участка

Примечание:

1. Территории объектов культурного наследия отсутствуют.
2. Зоны с особыми условиями использования территории отсутствуют.
3. Настоящий проект межевания является основой для осуществления подготовки градостроительных планов земельных участков, расположенных в пределах данного квартала, в случае обращения заинтересованных лиц

Кад. инженер	А.С. Полищук		Лист	Листов
Система координат МСК-29		Масштаб 1:1000		