

Схема расположения границ публичного сервитута объекта электросетевого хозяйства "ВЛ-10кв п.Русковера Пин.р-он ф.43-16", расположенного по адресу: Архангельская область, Пинежский район

Кадастровый номер земельного участка, в отношении которого испрашивается публичный сервитут: 29:14:000000:625, земли кадастрового квартала 29:14:100401.

Площадь испрашиваемого публичного сервитута 55203 кв.м.

Каталог координат: Приложение 1 на 2 листах

Утверждена

(наименование документа об утверждении, включая

наименования органов государственной власти или

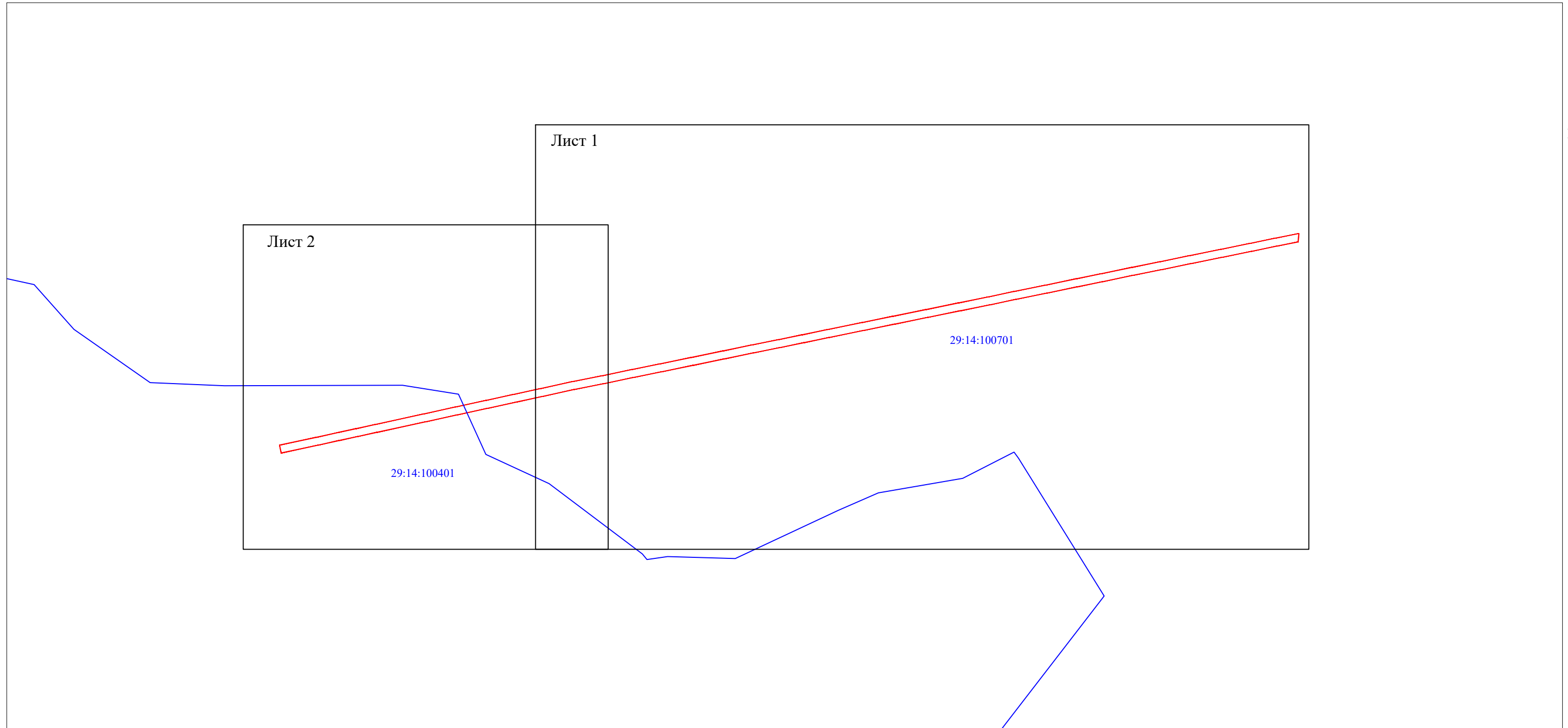
органов местного самоуправления, принявших

решение об утверждении схемы или подписавших соглашение о перераспределении земельных участков)

от \_\_\_\_\_

№ \_\_\_\_\_

Схема расположения выносных листов



Масштаб 1:10000

Условные обозначения:

- проектные границы публичного сервитута;
- номер и граница кадастрового квартала.

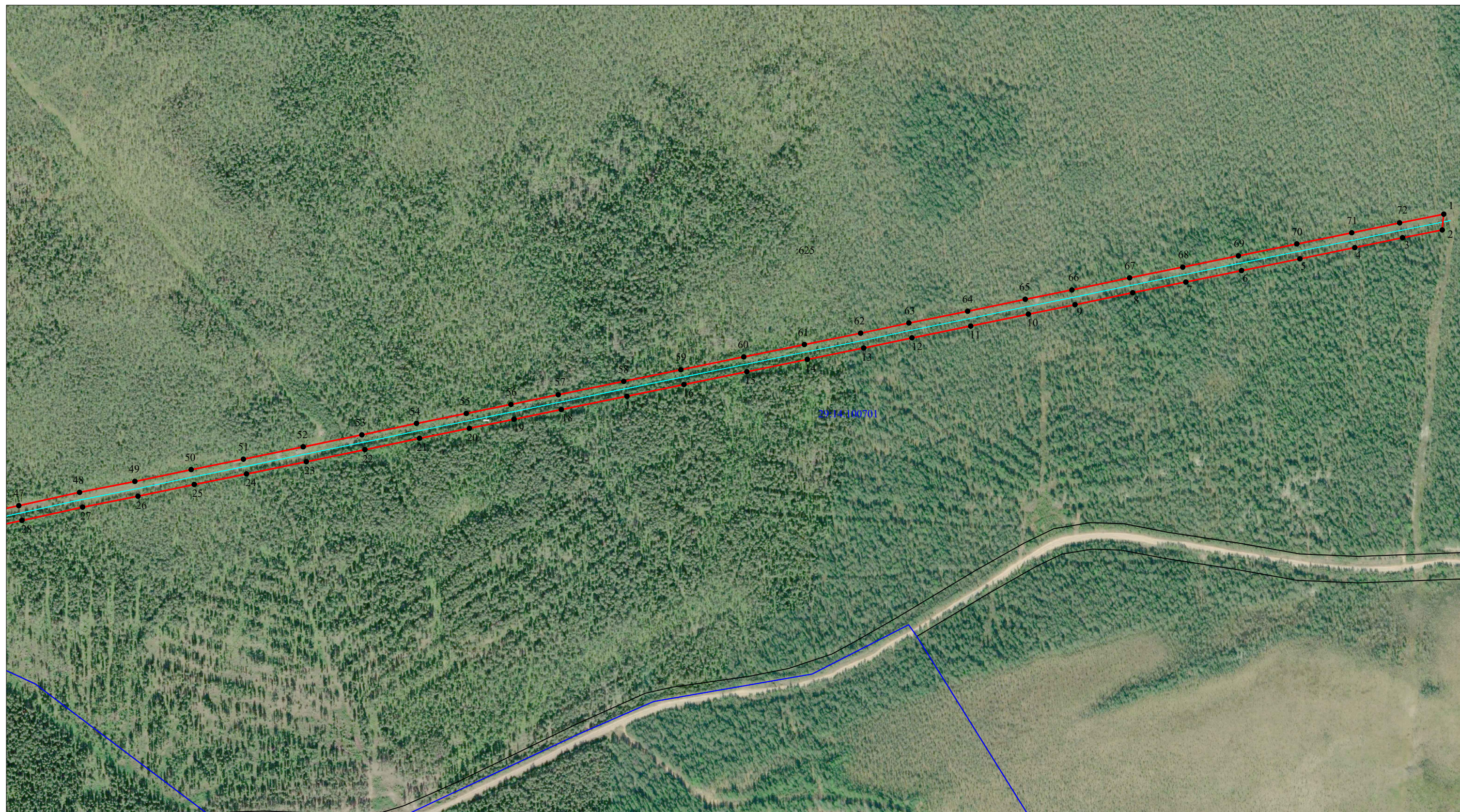
29:14:100401

Кадастровый инженер **ЛЫСЕНКО** Евгений Эмануилович



16 апреля 2021г.





Масштаб 1:5000

Условные обозначения:

- - проектные границы публичного сервитута;
- - объект электросетевого хозяйства "ВЛ-10кв п.Русковера Пин.р-он ф.43-16";
- :625 - границы и кадастровый номер земельного участка сведения о котором содержатся в ЕГРН;
- 29:14:100401 - номер и граница кадастрового квартала;
- 1 ● - обозначение и номер характерной точки проектных границ публичного сервитута.

Кадастровый инженер **ЛЫСЕНКО** Евгений Эммануилович Э. Лысенко

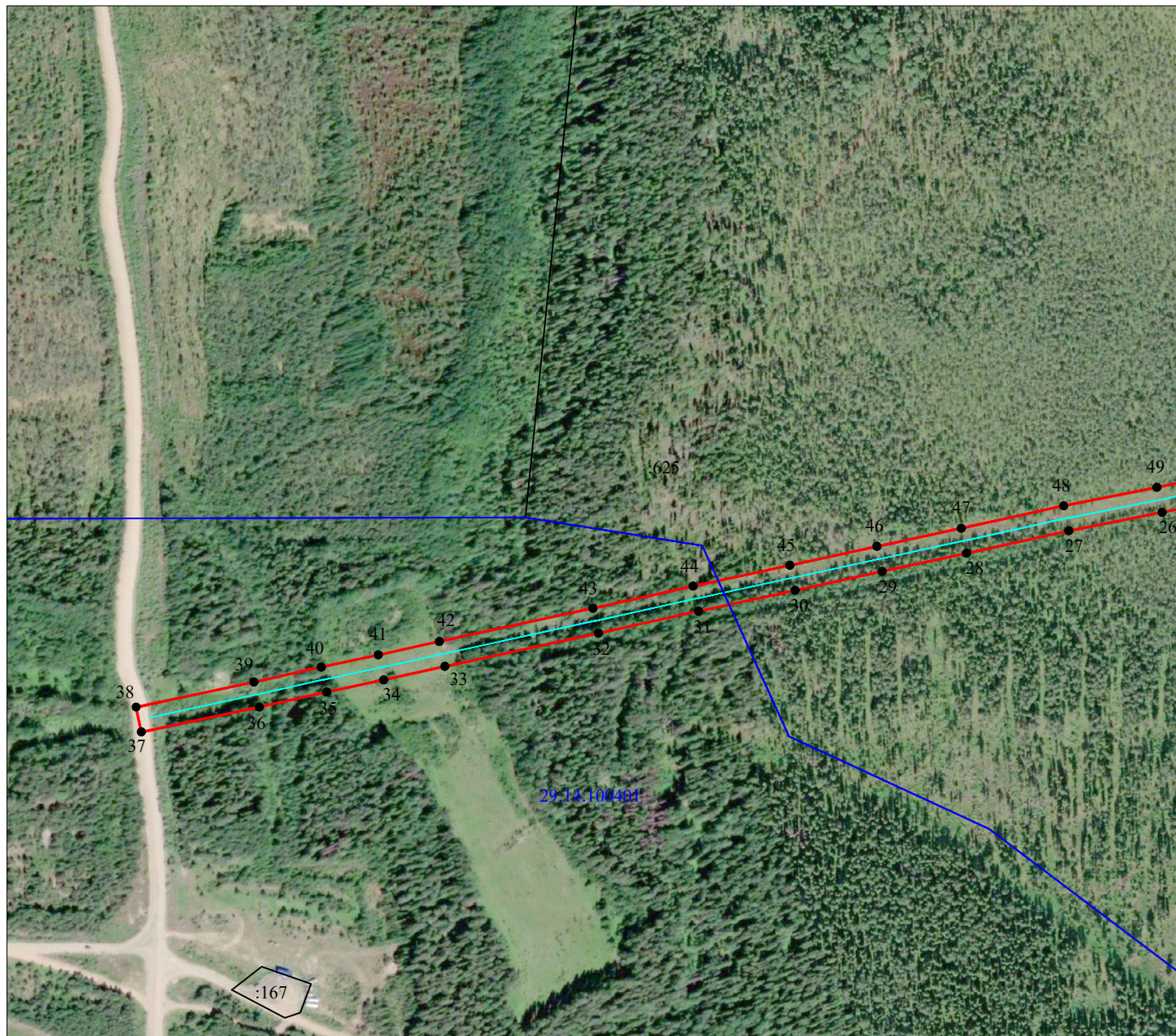


16 апреля 2021г.



Схема расположения границ публичного сервитута объекта электросетевого хозяйства  
 "ВЛ-10кв п.Русковера Пин.р-он ф.43-16",  
 расположенного по адресу: Архангельская область, Пинежский район

Выносной лист 2



Масштаб 1:5000

Условные обозначения:

- проектные границы публичного сервитута;
- объект электросетевого хозяйства "ВЛ-10кв п.Русковера Пин.р-он ф.43-16";
- границы и кадастровый номер земельного участка, сведения о котором содержатся в ЕГРН;
- номер и граница кадастрового квартала;
- обозначение и номер характерной точки проектных границ публичного сервитута.

:625

29:14:100401

1 ●

Кадастровый инженер



Е. Э. Лысенко

16 апреля 2021г.

**Каталог координат границ публичного сервитута объекта электросетевого хозяйства:  
«ВЛ-10кв п.Русковера Пин.р-он ф.43-16»**

<b>Площадь публичного сервитута: 55203 кв.м.</b>		
<b>Метод определения координат: Метод спутниковых геодезических измерений (определений)</b>		
<b>Система координат: МСК - 29, зона 3</b>		
<b>Средняя квадратичная погрешность определения координат характерных точек контура (Mt) = 0,10 м</b>		
Обозначение характерных точек границ	Координаты, м	
	X	Y
1	2	3
1	579208.19	3404150.97
2	579186.67	3404148.82
3	579176.04	3404094.80
4	579162.50	3404029.47
5	579147.25	3403954.54
6	579131.07	3403874.79
7	579115.56	3403798.79
8	579100.95	3403726.27
9	579084.51	3403647.48
10	579071.67	3403583.79
11	579055.40	3403505.14
12	579039.26	3403424.96
13	579025.38	3403359.04
14	579009.88	3403282.19
15	578993.02	3403199.50
16	578975.51	3403113.62
17	578959.60	3403035.71
18	578941.39	3402946.25
19	578928.09	3402881.63
20	578915.74	3402820.66
21	578902.11	3402752.63
22	578886.62	3402678.12
23	578870.17	3402598.01
24	578853.38	3402516.41
25	578839.03	3402445.11
26	578823.00	3402368.25
27	578808.09	3402292.66
28	578789.93	3402209.90
29	578775.20	3402141.47
30	578759.90	3402070.99
31	578742.97	3401992.53
32	578725.16	3401911.44
33	578698.22	3401786.97
34	578687.37	3401737.52
35	578677.50	3401691.29
36	578665.35	3401636.67
37	578645.09	3401541.12
38	578665.35	3401536.83
39	578685.58	3401632.26
40	578697.73	3401686.88
41	578707.60	3401733.14
42	578718.44	3401782.56
43	578745.39	3401907.03
44	578763.20	3401988.13
45	578780.13	3402066.61
46	578795.43	3402137.09
47	578810.15	3402205.50
48	578828.35	3402288.44
49	578843.29	3402364.13
50	578859.31	3402440.95
51	578873.67	3402512.29
52	578890.44	3402593.84



1	2	3
53	578906.90	3402673.93
54	578922.40	3402748.49
55	578936.03	3402816.57
56	578948.37	3402877.49
57	578961.67	3402942.10
58	578979.88	3403031.58
59	578995.80	3403109.48
60	579013.30	3403195.36
61	579030.17	3403278.08
62	579045.65	3403354.86
63	579059.54	3403420.78
64	579075.68	3403501.00
65	579091.95	3403579.65
66	579104.79	3403643.32
67	579121.23	3403722.11
68	579135.85	3403794.68
69	579151.36	3403870.66
70	579167.53	3403950.42
71	579182.78	3404025.31
72	579196.33	3404090.70
1	579208.19	3404150.97

Кадастровый инженер:		Лысенко Е.Э.	Дата: 16.04.2021г.