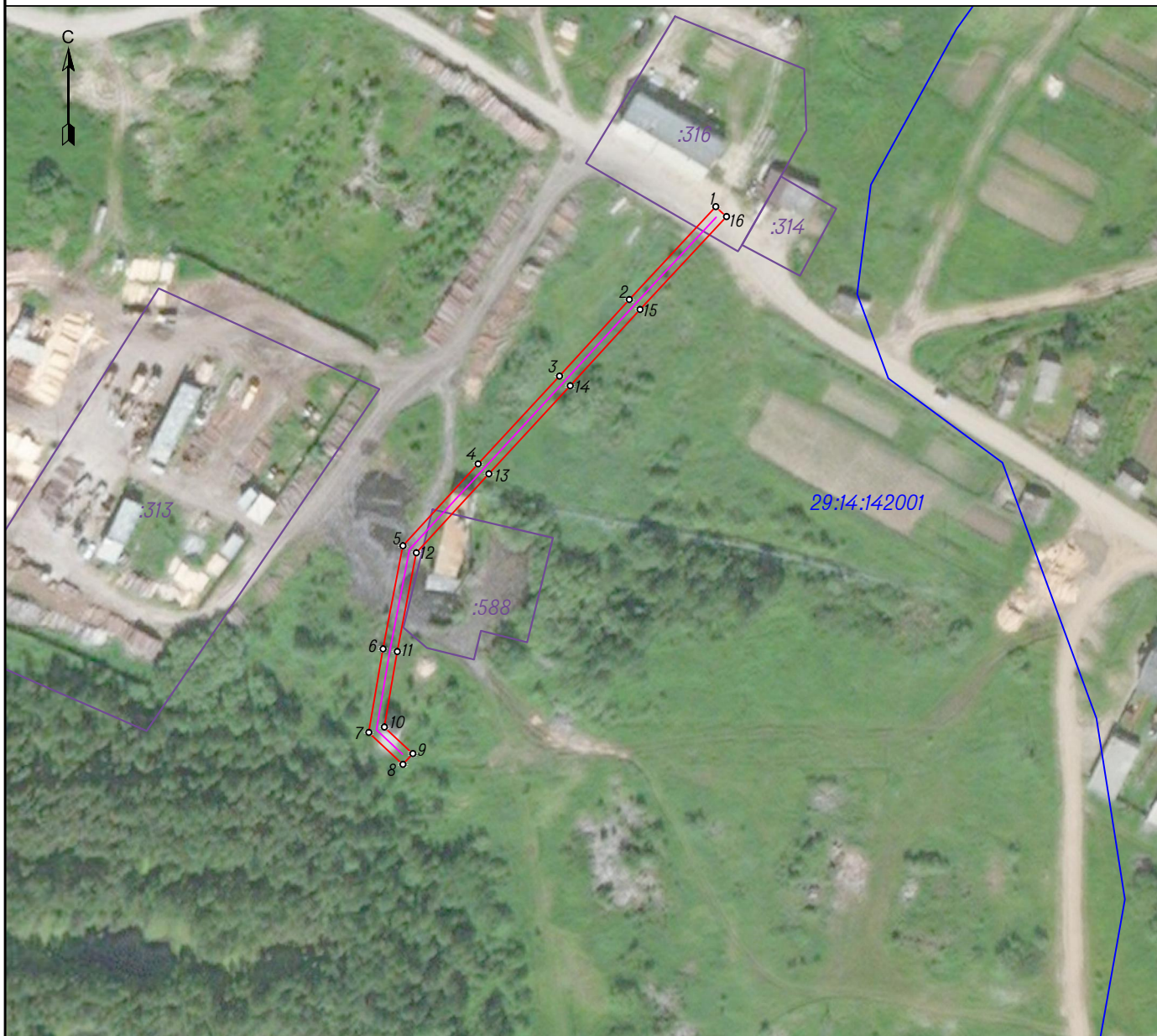






Схема границ публичного сервитута для размещения объекта "ОБОРУДОВАНИЕ ЗТП-2-400КВА, ЖВК, П. ПИНЕГА "   
Архангельская область, Пинежский район



Масштаб 1:2000

Площадь публичного сервитута \_\_\_\_\_ 994 \_\_\_\_\_ кв.м.

Условные обозначения:

-  - направление ВЛ;
-  - граница публичного сервитута объекта электросетевого хозяйства;
-  - граница кадастрового квартала по сведениям ЕГРН;
-  - граница и номер земельного участка по сведениям ЕГРН;
- 29:14:142001 - номер кадастрового квартала по сведениям ЕГРН;
- - поворотные точки публичного сервитута объекта электросетевого хозяйства;
- 1 - номер поворотной точки публичного сервитута объекта.

Кадастровый инженер \_\_\_\_\_

Михота И.В.



Система координат МСК-29, зона 3  
Метод определения координат характерных точек границ – метод спутниковых геодезических измерений

Площадь публичного сервитута 994 кв.м.

Обозначение характерных точек границы	Координаты, м		Средняя квадратическая погрешность определения координат характерных точек границ
	X	Y	
1	667531,07	3368977,72	0,10
2	667501,78	3368950,44	0,10
3	667477,72	3368928,43	0,10
4	667449,96	3368902,78	0,10
5	667424,14	3368879,06	0,10
6	667391,64	3368872,78	0,10
7	667365,35	3368868,3	0,10
8	667355,26	3368879,09	0,10
9	667358,62	3368882,23	0,10
10	667367,02	3368873,26	0,10
11	667390,81	3368877,3	0,10
12	667421,99	3368883,33	0,10
13	667446,85	3368906,17	0,10
14	667474,61	3368931,82	0,10
15	667498,66	3368953,82	0,10
16	667527,94	3368981,09	0,10