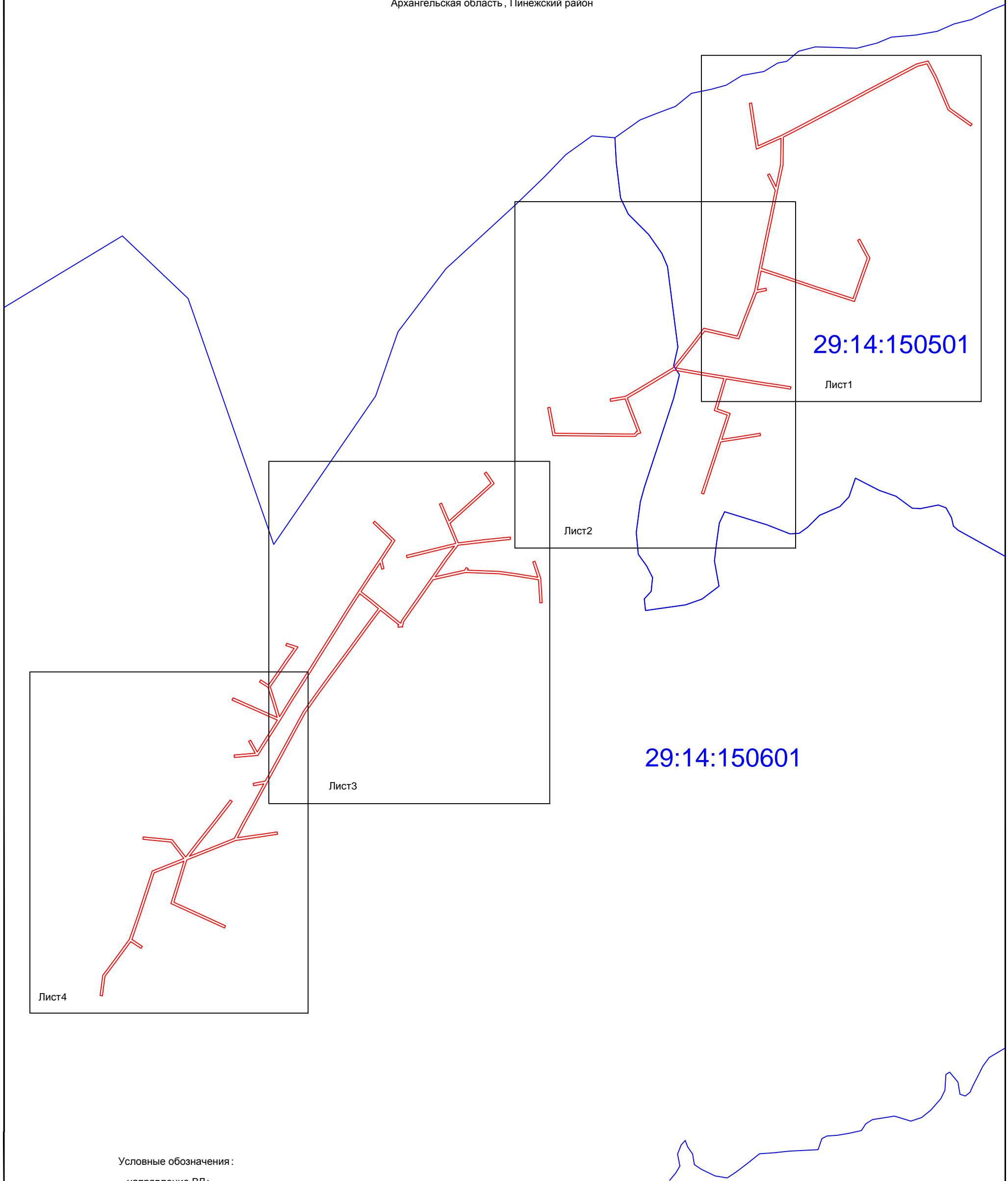


Схема границ публичного сервитута для размещения объекта
"ВЛ-04 КВ"
Архангельская область, Пинежский район



29:14:150501

Лист1





Лист2

29:14:150601

Лист3

Лист4

Условные обозначения:

-  - направление ВЛ;
-  - граница публичного сервитута объекта электросетевого хозяйства ;
-  - граница кадастрового квартала по сведениям ЕГРН ;
-  :18 - граница и номер земельного участка по сведениям ЕГРН ;
- 29:14:140101 - номер кадастрового квартала по сведениям ЕГРН ;
- - поворотные точки публичного сервитута объекта электросетевого хозяйства;
- 1 - номер поворотной точки публичного сервитута объекта .

Площадь публичного сервитута _____ 26992 _____ кв.м.

Кадастровый инженер _____

Михота И.В.



Схема границ публичного сервитута для размещения объекта
"ВЛ-04 КВ"
Архангельская область, Пинежский район



29:14:150501

Лист 1

Масштаб 1:2000

Условные обозначения :

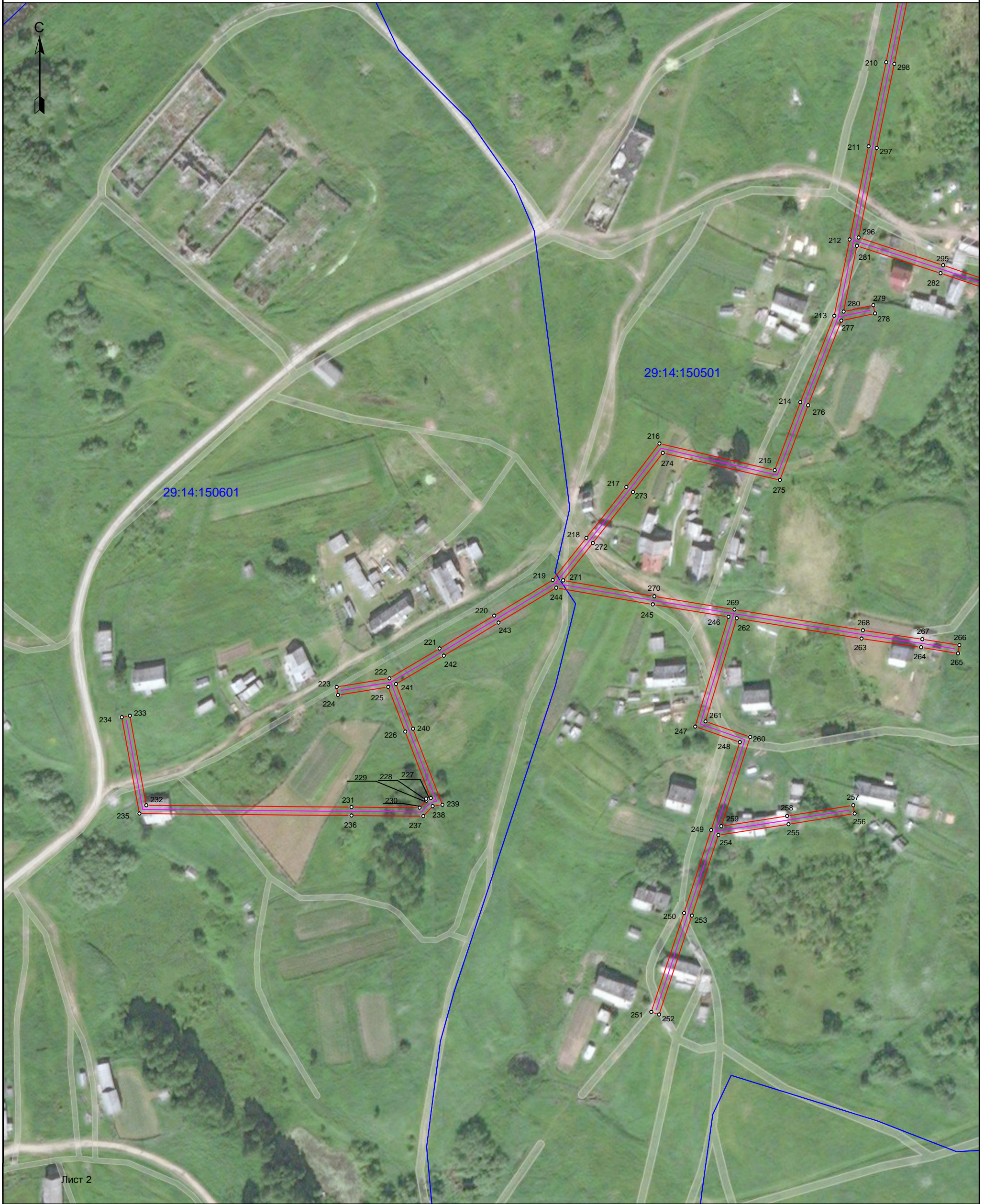
- - направление ВЛ;
- граница публичного сервитута объекта электросетевого хозяйства ;
- граница кадастрового квартала по сведениям ЕГРН ;
- :18 - граница и номер земельного участка по сведениям ЕГРН ;
- 29:14:140101 - номер кадастрового квартала по сведениям ЕГРН ;
- - поворотные точки публичного сервитута объекта электросетевого хозяйства;
- 1 - номер поворотной точки публичного сервитута объекта .

Кадастровый инженер



Михота И.В.

Схема границ публичного сервитута для размещения объекта
"ВЛ-04 КВ"
Архангельская область, Пинежский район



Масштаб 1:2000

Условные обозначения:

- - направление ВЛ;
- граница публичного сервитута объекта электросетевого хозяйства;
- - граница кадастрового квартала по сведениям ЕГРН;
- :18 - граница и номер земельного участка по сведениям ЕГРН;
- 29:14:140101 - номер кадастрового квартала по сведениям ЕГРН;
- - поворотные точки публичного сервитута объекта электросетевого хозяйства;
- 1 - номер поворотной точки публичного сервитута объекта.

Кадастровый инженер



Михота И.В.

Схема границ публичного сервитута для размещения объекта
"ВЛ-04 КВ"
Архангельская область, Пинежский район



Условные обозначения :

Масштаб 1:2000

- - направление ВЛ;
- граница публичного сервитута объекта электросетевого хозяйства ;
- граница кадастрового квартала по сведениям ЕГРН ;
- :18 - граница и номер земельного участка по сведениям ЕГРН ;
- 29:14:140101 - номер кадастрового квартала по сведениям ЕГРН ;
- - поворотные точки публичного сервитута объекта электросетевого хозяйства;
- 1 - номер поворотной точки публичного сервитута объекта .

Кадастровый инженер



Михота И.В.

Схема границ публичного сервитута для размещения объекта
"ВЛ-04 КВ"
Архангельская область, Пинежский район



Лист 4

Условные обозначения:

Масштаб 1:2000

- - направление ВЛ;
- граница публичного сервитута объекта электросетевого хозяйства ;
- граница кадастрового квартала по сведениям ЕГРН ;
- :18 - граница и номер земельного участка по сведениям ЕГРН ;
- 29:14:140101 - номер кадастрового квартала по сведениям ЕГРН ;
- - поворотные точки публичного сервитута объекта электросетевого хозяйства;
- 1 - номер поворотной точки публичного сервитута объекта .

Кадастровый инженер



Михота И.В.

Система координат МСК-29, зона 3
 Метод определения координат характерных точек границ – метод спутниковых геодезических измерений

Площадь публичного сервитута 26992 кв.м,

Обозначение характерных точек границы	Координаты, м		Средняя квадратическая погрешность определения координат характерных точек границ
	X	Y	
1	653889,79	3367608,60	0,10
2	653935,46	3367624,41	0,10
3	653980,03	3367638,83	0,10
4	654016,75	3367650,86	0,10
5	654030,31	3367685,06	0,10
6	654039,21	3367707,58	0,10
7	654000,27	3367696,00	0,10
8	653958,34	3367683,00	0,10
9	653936,30	3367731,39	0,10
10	653911,68	3367785,06	0,10
11	653915,86	3367786,98	0,10
12	653940,48	3367733,30	0,10
13	653960,84	3367688,59	0,10
14	653998,93	3367700,40	0,10
15	654041,35	3367713,02	0,10
16	654059,98	3367760,18	0,10
17	654078,46	3367806,08	0,10
18	654082,32	3367832,64	0,10
19	654086,49	3367860,37	0,10
20	654090,26	3367886,02	0,10
21	654094,81	3367885,35	0,10
22	654091,04	3367859,69	0,10
23	654086,87	3367831,97	0,10
24	654083,62	3367809,58	0,10
25	654111,82	3367824,24	0,10
26	654143,55	3367842,11	0,10
27	654188,47	3367866,28	0,10
28	654235,98	3367892,16	0,10
29	654278,17	3367915,06	0,10
30	654321,87	3367938,99	0,10
31	654359,92	3367965,93	0,10
32	654389,19	3367987,32	0,10
33	654434,37	3368020,72	0,10
34	654461,42	3368040,62	0,10
35	654492,65	3368063,48	0,10
36	654517,17	3368082,04	0,10
37	654490,70	3368115,09	0,10

38	654489,36	3368117,13	0,10
39	654489,06	3368115,36	0,10
40	654484,52	3368116,11	0,10
41	654485,67	3368122,68	0,10
42	654484,80	3368124,00	0,10
43	654494,91	3368126,29	0,10
44	654537,51	3368156,13	0,10
45	654575,20	3368182,35	0,10
46	654589,02	3368244,16	0,10
47	654586,48	3368308,59	0,10
48	654582,18	3368338,63	0,10
49	654575,15	3368383,05	0,10
50	654531,16	3368385,70	0,10
51	654531,44	3368390,29	0,10
52	654577,57	3368387,51	0,10
53	654610,45	3368376,66	0,10
54	654609,01	3368372,29	0,10
55	654579,99	3368381,86	0,10
56	654586,73	3368339,31	0,10
57	654591,07	3368309,00	0,10
58	654593,47	3368248,01	0,10
59	654595,97	3368249,58	0,10
60	654598,42	3368245,69	0,10
61	654593,36	3368242,51	0,10
62	654580,79	3368186,24	0,10
63	654613,37	3368208,95	0,10
64	654640,80	3368230,14	0,10
65	654647,07	3368282,05	0,10
66	654651,86	3368329,98	0,10
67	654656,44	3368329,53	0,10
68	654651,64	3368281,55	0,10
69	654645,46	3368230,36	0,10
70	654682,77	3368214,87	0,10
71	654706,73	3368241,50	0,10
72	654732,36	3368270,04	0,10
73	654758,40	3368298,89	0,10
74	654780,31	3368283,74	0,10
75	654777,69	3368279,95	0,10
76	654759,10	3368292,80	0,10
77	654735,78	3368266,96	0,10
78	654710,15	3368238,42	0,10
79	654687,26	3368212,98	0,10
80	654721,22	3368198,60	0,10
81	654719,43	3368194,36	0,10
82	654682,50	3368210,00	0,10
83	654644,57	3368225,75	0,10

84	654635,01	3368186,72	0,10
85	654621,54	3368131,61	0,10
86	654617,07	3368132,70	0,10
87	654630,54	3368187,82	0,10
88	654639,17	3368223,07	0,10
89	654616,09	3368205,24	0,10
90	654578,57	3368179,09	0,10
91	654540,14	3368152,36	0,10
92	654496,81	3368122,00	0,10
93	654492,32	3368120,98	0,10
94	654494,42	3368117,80	0,10
95	654522,23	3368083,08	0,10
96	654537,07	3368064,81	0,10
97	654552,29	3368045,22	0,10
98	654583,09	3368065,54	0,10
99	654607,09	3368081,57	0,10
100	654595,22	3368084,48	0,10
101	654596,31	3368088,95	0,10
102	654612,28	3368085,03	0,10
103	654649,88	3368109,82	0,10
104	654686,78	3368071,20	0,10
105	654683,45	3368068,02	0,10
106	654649,20	3368103,87	0,10
107	654613,98	3368080,64	0,10
108	654585,63	3368061,71	0,10
109	654553,03	3368040,20	0,10
110	654520,40	3368019,22	0,10
111	654487,74	3367998,64	0,10
112	654429,89	3367962,29	0,10
113	654389,00	3367936,74	0,10
114	654347,89	3367910,67	0,10
115	654314,19	3367889,79	0,10
116	654340,36	3367882,07	0,10
117	654371,33	3367872,21	0,10
118	654399,17	3367891,64	0,10
119	654420,42	3367906,34	0,10
120	654446,98	3367925,09	0,10
121	654454,04	3367903,43	0,10
122	654449,67	3367902,00	0,10
123	654444,54	3367917,74	0,10
124	654423,06	3367902,57	0,10
125	654401,80	3367887,86	0,10
126	654374,84	3367869,05	0,10
127	654384,39	3367854,08	0,10
128	654380,51	3367851,60	0,10
129	654370,22	3367867,73	0,10

130	654339,01	3367877,67	0,10
131	654312,76	3367885,41	0,10
132	654330,82	3367845,24	0,10
133	654350,24	3367801,22	0,10
134	654346,03	3367799,36	0,10
135	654326,62	3367843,36	0,10
136	654307,60	3367885,68	0,10
137	654269,53	3367861,61	0,10
138	654247,12	3367847,40	0,10
139	654269,47	3367834,99	0,10
140	654267,23	3367830,97	0,10
141	654244,62	3367843,53	0,10
142	654241,20	3367803,37	0,10
143	654236,62	3367803,76	0,10
144	654240,43	3367848,60	0,10
145	654267,07	3367865,50	0,10
146	654307,39	3367890,99	0,10
147	654345,44	3367914,57	0,10
148	654386,55	3367940,63	0,10
149	654427,45	3367966,19	0,10
150	654485,29	3368002,54	0,10
151	654517,93	3368023,10	0,10
152	654548,42	3368042,70	0,10
153	654533,47	3368061,95	0,10
154	654520,06	3368078,46	0,10
155	654495,40	3368059,79	0,10
156	654464,15	3368036,91	0,10
157	654437,10	3368017,02	0,10
158	654391,92	3367983,62	0,10
159	654362,60	3367962,19	0,10
160	654324,31	3367935,08	0,10
161	654280,37	3367911,02	0,10
162	654238,18	3367888,12	0,10
163	654191,63	3367862,76	0,10
164	654187,34	3367839,71	0,10
165	654182,81	3367840,55	0,10
166	654186,43	3367859,95	0,10
167	654145,77	3367838,08	0,10
168	654114,01	3367820,20	0,10
169	654082,51	3367803,82	0,10
170	654064,26	3367758,48	0,10
171	654048,31	3367718,12	0,10
172	654078,98	3367741,97	0,10
173	654109,35	3367765,94	0,10
174	654152,78	3367799,72	0,10
175	654155,60	3367796,09	0,10

176	654112,19	3367762,32	0,10
177	654081,82	3367738,35	0,10
178	654046,84	3367711,14	0,10
179	654079,87	3367685,68	0,10
180	654085,31	3367630,10	0,10
181	654080,74	3367629,65	0,10
182	654075,49	3367683,25	0,10
183	654044,10	3367707,45	0,10
184	654034,59	3367683,37	0,10
185	654020,24	3367647,16	0,10
186	653981,45	3367634,46	0,10
187	653936,92	3367620,05	0,10
188	653889,93	3367603,78	0,10
189	653850,93	3367575,24	0,10
190	653821,29	3367552,98	0,10
191	653783,08	3367547,89	0,10
192	653782,48	3367552,45	0,10
193	653819,49	3367557,38	0,10
194	653848,19	3367578,94	0,10
195	653885,73	3367606,40	0,10
196	653872,78	3367626,08	0,10
197	653876,63	3367628,61	0,10
1	653889,79	3367608,60	0,10
			0,10
198	655401,87	3368801,97	0,10
199	655451,38	3368794,09	0,10
200	655483,35	3368789,41	0,10
201	655482,69	3368784,86	0,10
202	655450,68	3368789,54	0,10
203	655395,23	3368798,37	0,10
204	655416,10	3368845,28	0,10
205	655365,95	3368844,44	0,10
206	655324,10	3368835,61	0,10
207	655348,45	3368823,57	0,10
208	655346,41	3368819,45	0,10
209	655316,81	3368834,08	0,10
210	655265,05	3368823,61	0,10
211	655218,61	3368813,88	0,10
212	655167,05	3368803,40	0,10
213	655124,84	3368794,87	0,10
214	655077,03	3368776,14	0,10
215	655039,45	3368761,94	0,10
216	655054,20	3368698,18	0,10
217	655030,12	3368679,89	0,10
218	655002,03	3368657,81	0,10
219	654978,63	3368639,16	0,10

220	654959,03	3368606,83	0,10
221	654940,81	3368576,61	0,10
222	654924,35	3368548,92	0,10
223	654919,59	3368519,71	0,10
224	654915,05	3368520,45	0,10
225	654919,58	3368548,24	0,10
226	654894,82	3368557,66	0,10
227	654858,13	3368571,83	0,10
228	654857,75	3368569,20	0,10
229	654856,68	3368569,35	0,10
230	654852,73	3368565,63	0,10
231	654853,07	3368527,93	0,10
232	654854,13	3368414,47	0,10
233	654903,66	3368405,41	0,10
234	654902,83	3368400,89	0,10
235	654849,57	3368410,63	0,10
236	654848,47	3368527,89	0,10
237	654848,11	3368567,61	0,10
238	654853,61	3368572,78	0,10
239	654854,39	3368578,21	0,10
240	654896,46	3368561,96	0,10
241	654921,17	3368552,56	0,10
242	654936,86	3368578,97	0,10
243	654955,10	3368609,21	0,10
244	654974,46	3368641,15	0,10
245	654965,17	3368694,60	0,10
246	654958,32	3368736,36	0,10
247	654897,68	3368718,04	0,10
248	654889,01	3368742,63	0,10
249	654840,37	3368726,84	0,10
250	654794,48	3368711,81	0,10
251	654739,83	3368693,71	0,10
252	654738,38	3368698,07	0,10
253	654793,04	3368716,18	0,10
254	654837,60	3368730,78	0,10
255	654843,62	3368769,54	0,10
256	654849,58	3368806,12	0,10
257	654854,12	3368805,38	0,10
258	654848,16	3368768,81	0,10
259	654842,51	3368732,37	0,10
260	654891,85	3368748,39	0,10
261	654900,56	3368723,71	0,10
262	654957,57	3368740,94	0,10
263	654946,35	3368810,00	0,10
264	654941,46	3368842,88	0,10
265	654938,13	3368863,32	0,10

266	654942,67	3368864,06	0,10
267	654946,00	3368843,59	0,10
268	654950,89	3368810,70	0,10
269	654962,43	3368739,69	0,10
270	654969,71	3368695,37	0,10
271	654978,48	3368644,92	0,10
272	654999,18	3368661,41	0,10
273	655027,31	3368683,53	0,10
274	655049,05	3368700,04	0,10
275	655034,06	3368764,82	0,10
276	655075,38	3368780,44	0,10
277	655122,20	3368798,78	0,10
278	655126,18	3368817,44	0,10
279	655130,68	3368816,48	0,10
280	655127,17	3368800,04	0,10
281	655163,60	3368807,40	0,10
282	655148,44	3368853,66	0,10
283	655129,26	3368910,37	0,10
284	655113,29	3368959,88	0,10
285	655105,18	3368985,29	0,10
286	655143,77	3368998,76	0,10
287	655188,01	3369014,49	0,10
288	655223,89	3368995,39	0,10
289	655221,73	3368991,33	0,10
290	655187,64	3369009,47	0,10
291	655145,30	3368994,42	0,10
292	655110,93	3368982,43	0,10
293	655117,67	3368961,29	0,10
294	655133,63	3368911,81	0,10
295	655152,80	3368855,12	0,10
296	655168,14	3368808,32	0,10
297	655217,68	3368818,39	0,10
298	655264,13	3368828,12	0,10
299	655316,66	3368838,74	0,10
300	655365,43	3368849,03	0,10
301	655418,26	3368849,92	0,10
302	655433,82	3368880,13	0,10
303	655455,72	3368921,46	0,10
304	655482,12	3368971,39	0,10
305	655504,77	3369013,43	0,10
306	655531,12	3369063,17	0,10
307	655553,27	3369105,18	0,10
308	655557,89	3369123,12	0,10
309	655532,41	3369137,05	0,10
310	655470,44	3369163,16	0,10
311	655439,45	3369206,75	0,10

312	655443,20	3369209,42	0,10
313	655473,44	3369166,89	0,10
314	655534,41	3369141,20	0,10
315	655563,23	3369125,44	0,10
316	655557,59	3369103,51	0,10
317	655535,18	3369061,02	0,10
318	655508,82	3369011,26	0,10
319	655486,18	3368969,22	0,10
320	655459,79	3368919,30	0,10
321	655437,90	3368878,00	0,10
322	655421,75	3368846,64	0,10
198	655401,87	3368801,97	0,10