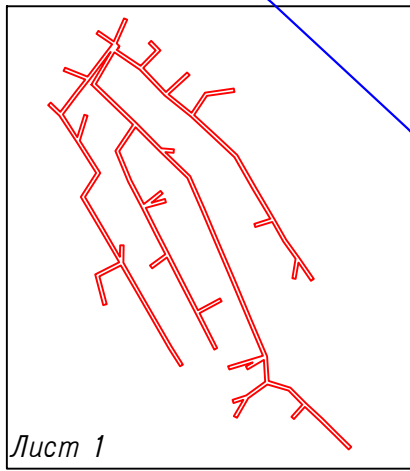
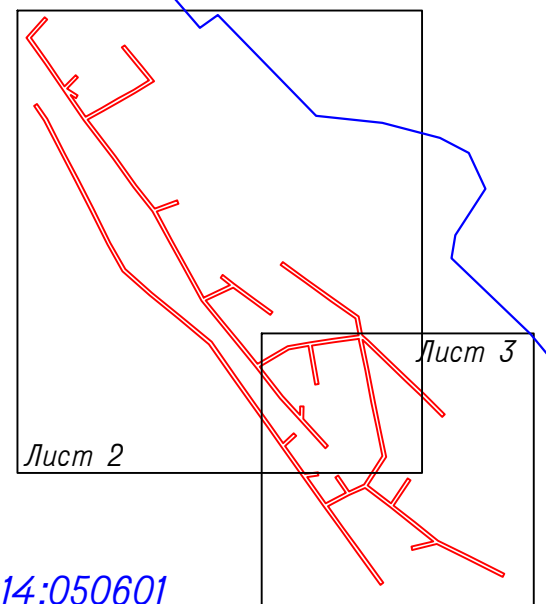


Схема расположения листов границ публичного сервитута для размещения объекта  
"ВЛ-04 кв сз "Быстровский" Церковка д. Айнова Пин.р-он "  
Архангельская область, Пинежский район







29:14:050501



29:14:050601

Условные обозначения :

-  - направление ВЛ;
-  - граница публичного сервитута объекта электросетевого хозяйства ;
-  - граница кадастрового квартала по сведениям ЕГРН ;
-  :588 - граница и номер земельного участка по сведениям ЕГРН ;
- 29:14:142001 - номер кадастрового квартала по сведениям ЕГРН ;
- - поворотные точки публичного сервитута объекта электросетевого хозяйства ;
- 1 - номер поворотной точки публичного сервитута объекта .

Каталог координат приведен на листах 5-12

Площадь публичного сервитута 25758 кв.м.

Кадастровый инженер



Михота И.В.



Схема границ публичного сервитута для размещения объекта  
 "ВЛ-04 кв сз" Быстровский Церковка д.Айнова Пин.р-он "  
 Архангельская область, Пинежский район



Лист 1

Масштаб 1:2000

Площадь публичного сервитута 25758 кв.м.

Условные обозначения:

- - направление ВЛ;
- граница публичного сервитута объекта электросетевого хозяйства;
- граница кадастрового квартала по сведениям ЕГРН;
- :588 - граница и номер земельного участка по сведениям ЕГРН;
- 29:14:142001 - номер кадастрового квартала по сведениям ЕГРН;
- - поворотные точки публичного сервитута объекта электросетевого хозяйства;
- 1 - номер поворотной точки публичного сервитута объекта.

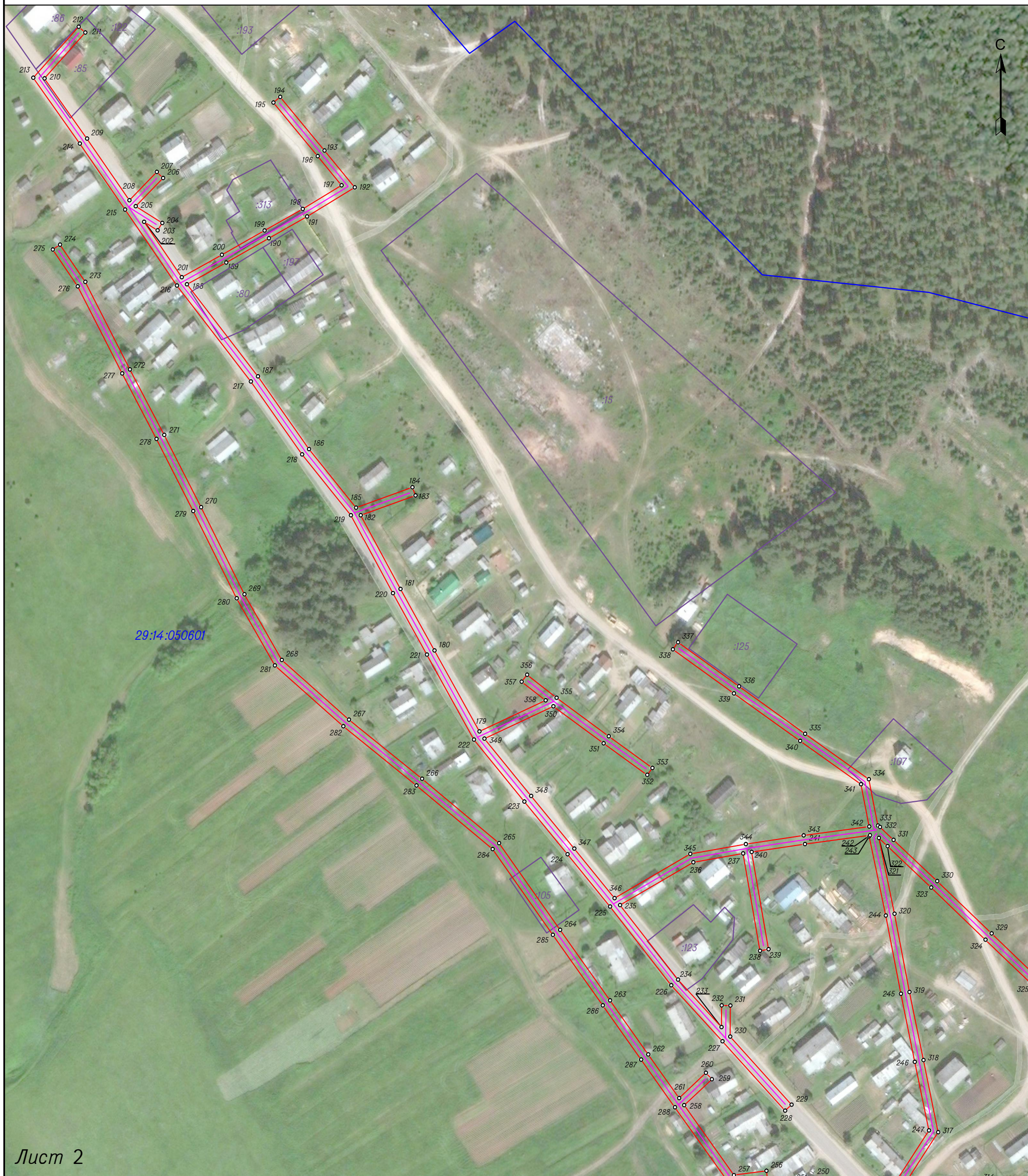
Кадастровый инженер



Михота И.В.



Схема границ публичного сервитута для размещения объекта  
"ВЛ-04кв сз"Быстровский"Церковка д.Айнова Пин.р-он "  
Архангельская область, Пинежский район



Лист 2

Масштаб 1:2000

Площадь публичного сервитута 25758 кв.м.

Условные обозначения:

- - направление ВЛ;
- граница публичного сервитута объекта электросетевого хозяйства;
- граница кадастрового квартала по сведениям ЕГРН;
- :588 - граница и номер земельного участка по сведениям ЕГРН;
- 29:14:142001 - номер кадастрового квартала по сведениям ЕГРН;
- - поворотные точки публичного сервитута объекта электросетевого хозяйства;
- 1 - номер поворотной точки публичного сервитута объекта.

Кадастровый инженер



Михота И.В.



**Схема границ публичного сервитута для размещения объекта  
"ВЛ-04кв сз" Быстровский" Церковка д. Айнова Пин.р-он "  
Архангельская область, Пинежский район**



**Лист 3**

Масштаб 1:2000

Условные обозначения :

Площадь публичного сервитута 25758 кв.м.

- - направление ВЛ;
- граница публичного сервитута объекта электросетевого хозяйства ;
- - граница кадастрового квартала по сведениям ЕГРН ;
- :588 - граница и номер земельного участка по сведениям ЕГРН ;
- 29:14:142001 - номер кадастрового квартала по сведениям ЕГРН ;
- - поворотные точки публичного сервитута объекта электросетевого хозяйства
- 1 - номер поворотной точки публичного сервитута объекта .



Кадастровый инженер

Михота И.В.

Система координат МСК-29, зона 3  
 Метод определения координат характерных точек границ – метод спутниковых геодезических измерений

Площадь публичного сервитута 25758 кв.м.

Обозначение характерных точек границы	Координаты, м		Средняя квадратическая погрешность определения координат характерных точек границ
	X	Y	
1	584621,51	3425526,41	0,10
2	584598,73	3425550,09	0,10
3	584568,59	3425581,14	0,10
4	584533,82	3425557,81	0,10
5	584492,81	3425574,94	0,10
6	584458,84	3425592,75	0,10
7	584424,28	3425610,02	0,10
8	584396,91	3425623,94	0,10
9	584382,32	3425603,91	0,10
10	584378,60	3425606,62	0,10
11	584392,77	3425626,06	0,10
12	584355,44	3425645,20	0,10
13	584318,88	3425664,11	0,10
14	584270,73	3425688,63	0,10
15	584272,82	3425692,73	0,10
16	584318,97	3425669,23	0,10
17	584334,73	3425698,63	0,10
18	584338,78	3425696,45	0,10
19	584323,06	3425667,13	0,10
20	584357,55	3425649,30	0,10
21	584397,25	3425628,93	0,10
22	584426,35	3425614,13	0,10
23	584458,42	3425598,10	0,10
24	584465,82	3425624,74	0,10
25	584470,25	3425623,51	0,10
26	584465,33	3425605,81	0,10
27	584466,91	3425607,89	0,10
28	584477,49	3425620,60	0,10
29	584481,03	3425617,65	0,10
30	584470,51	3425605,03	0,10
31	584463,36	3425595,57	0,10
32	584494,76	3425579,10	0,10
33	584533,31	3425563,00	0,10
34	584565,29	3425584,48	0,10
35	584533,44	3425616,34	0,10
36	584497,67	3425653,06	0,10
37	584455,19	3425671,79	0,10
38	584412,98	3425689,49	0,10
39	584362,44	3425711,06	0,10

40	584308,92	3425733,66	0,10
41	584262,72	3425753,11	0,10
42	584248,88	3425707,20	0,10
43	584244,47	3425708,52	0,10
44	584253,79	3425739,42	0,10
45	584248,43	3425730,55	0,10
46	584244,49	3425732,93	0,10
47	584257,35	3425754,20	0,10
48	584228,54	3425756,30	0,10
49	584210,34	3425731,08	0,10
50	584204,48	3425712,72	0,10
51	584200,10	3425714,12	0,10
52	584204,26	3425727,16	0,10
53	584182,93	3425714,82	0,10
54	584180,62	3425718,80	0,10
55	584206,68	3425733,87	0,10
56	584224,90	3425759,11	0,10
57	584216,50	3425787,05	0,10
58	584198,06	3425805,42	0,10
59	584182,13	3425790,93	0,10
60	584179,04	3425794,34	0,10
61	584194,87	3425808,74	0,10
62	584176,62	3425828,65	0,10
63	584156,99	3425848,30	0,10
64	584138,75	3425866,71	0,10
65	584142,02	3425869,94	0,10
66	584160,25	3425851,55	0,10
67	584179,94	3425831,84	0,10
68	584199,79	3425810,19	0,10
69	584220,57	3425789,49	0,10
70	584229,17	3425760,87	0,10
71	584261,80	3425758,49	0,10
72	584310,71	3425737,90	0,10
73	584364,24	3425715,29	0,10
74	584414,77	3425693,73	0,10
75	584457,01	3425676,01	0,10
76	584500,34	3425656,91	0,10
77	584532,24	3425624,17	0,10
78	584531,29	3425635,23	0,10
79	584535,88	3425635,62	0,10
80	584537,29	3425618,99	0,10
81	584570,54	3425585,74	0,10
82	584602,04	3425553,28	0,10
83	584622,31	3425532,21	0,10
84	584643,36	3425544,49	0,10
85	584664,12	3425556,70	0,10

86	584641,48	3425590,34	0,10
87	584606,88	3425623,31	0,10
88	584578,88	3425657,70	0,10
89	584550,23	3425688,90	0,10
90	584525,40	3425715,66	0,10
91	584482,32	3425740,18	0,10
92	584443,92	3425762,86	0,10
93	584437,36	3425741,72	0,10
94	584432,96	3425743,08	0,10
95	584439,84	3425765,23	0,10
96	584413,75	3425780,04	0,10
97	584391,31	3425796,40	0,10
98	584365,31	3425792,00	0,10
99	584364,54	3425796,53	0,10
100	584385,89	3425800,15	0,10
101	584361,78	3425816,66	0,10
102	584364,38	3425820,45	0,10
103	584393,21	3425800,71	0,10
104	584416,24	3425783,91	0,10
105	584443,74	3425768,31	0,10
106	584484,63	3425744,16	0,10
107	584528,29	3425719,30	0,10
108	584553,61	3425692,02	0,10
109	584580,98	3425662,20	0,10
110	584606,60	3425679,12	0,10
111	584611,83	3425715,27	0,10
112	584616,39	3425714,61	0,10
113	584610,86	3425676,42	0,10
114	584584,00	3425658,69	0,10
115	584608,68	3425628,38	0,10
116	584634,29	3425656,04	0,10
117	584637,67	3425652,91	0,10
118	584611,80	3425624,98	0,10
119	584643,23	3425595,02	0,10
120	584666,75	3425617,86	0,10
121	584679,32	3425605,34	0,10
122	584676,08	3425602,08	0,10
123	584666,71	3425611,41	0,10
124	584646,23	3425591,52	0,10
125	584667,65	3425559,69	0,10
126	584670,13	3425562,47	0,10
127	584670,84	3425561,85	0,10
128	584672,39	3425563,31	0,10
129	584675,84	3425559,64	0,10
130	584707,33	3425573,56	0,10
131	584709,20	3425569,36	0,10

132	584678,72	3425555,88	0,10
133	584692,44	3425535,36	0,10
134	584688,62	3425532,80	0,10
135	584674,73	3425553,56	0,10
136	584631,90	3425521,05	0,10
137	584643,90	3425491,33	0,10
138	584639,63	3425489,60	0,10
139	584628,12	3425518,12	0,10
140	584612,23	3425505,65	0,10
141	584585,42	3425485,31	0,10
142	584597,81	3425472,45	0,10
143	584594,50	3425469,26	0,10
144	584580,49	3425483,80	0,10
145	584545,59	3425506,62	0,10
146	584504,62	3425532,70	0,10
147	584472,95	3425512,19	0,10
148	584427,17	3425539,40	0,10
149	584386,28	3425562,98	0,10
150	584370,20	3425531,42	0,10
151	584329,66	3425541,96	0,10
152	584330,81	3425546,41	0,10
153	584367,78	3425536,80	0,10
154	584382,29	3425565,28	0,10
155	584343,62	3425587,50	0,10
156	584312,57	3425605,40	0,10
157	584272,10	3425628,71	0,10
158	584248,66	3425643,35	0,10
159	584251,10	3425647,25	0,10
160	584274,47	3425632,65	0,10
161	584314,87	3425609,39	0,10
162	584345,91	3425591,49	0,10
163	584385,93	3425568,50	0,10
164	584408,69	3425568,96	0,10
165	584408,79	3425564,36	0,10
166	584393,63	3425564,05	0,10
167	584429,50	3425543,37	0,10
168	584472,85	3425517,60	0,10
169	584504,60	3425538,17	0,10
170	584547,17	3425511,06	0,10
171	584580,27	3425521,33	0,10
172	584581,63	3425516,94	0,10
173	584552,18	3425507,80	0,10
174	584581,87	3425488,39	0,10
175	584609,42	3425509,29	0,10
176	584627,70	3425523,64	0,10
177	584664,55	3425551,61	0,10



178	584645,69	3425540,52	0,10
179	582364,56	3427422,01	0,10
180	582407,15	3427398,44	0,10
181	582439,47	3427380,58	0,10
182	582478,28	3427359,66	0,10
183	582488,65	3427388,39	0,10
184	582492,98	3427386,83	0,10
185	582482,26	3427357,14	0,10
186	582513,08	3427332,47	0,10
187	582551,35	3427305,60	0,10
188	582599,74	3427268,33	0,10
189	582611,21	3427288,92	0,10
190	582624,01	3427311,38	0,10
191	582635,40	3427331,46	0,10
192	582650,69	3427356,48	0,10
193	582670,11	3427340,56	0,10
194	582698,27	3427317,30	0,10
195	582695,34	3427313,75	0,10
196	582667,18	3427337,01	0,10
197	582651,86	3427349,57	0,10
198	582639,37	3427329,12	0,10
199	582628,01	3427309,10	0,10
200	582615,22	3427286,66	0,10
201	582603,48	3427265,60	0,10
202	582632,59	3427245,80	0,10
203	582628,12	3427252,92	0,10
204	582632,02	3427255,36	0,10
205	582640,82	3427241,35	0,10
206	582655,64	3427255,74	0,10
207	582658,85	3427252,44	0,10
208	582643,99	3427238,03	0,10
209	582676,39	3427215,76	0,10
210	582708,03	3427193,41	0,10
211	582732,18	3427214,86	0,10
212	582735,23	3427211,42	0,10
213	582708,35	3427187,54	0,10
214	582673,76	3427211,98	0,10
215	582639,08	3427235,82	0,10
216	582599,10	3427263,02	0,10
217	582548,62	3427301,89	0,10
218	582510,32	3427328,79	0,10
219	582478,26	3427354,45	0,10
220	582437,27	3427376,54	0,10
221	582404,93	3427394,42	0,10
222	582360,27	3427419,12	0,10
223	582327,68	3427445,62	0,10



224	582300,02	3427468,31	0,10
225	582272,43	3427490,69	0,10
226	582231,07	3427522,86	0,10
227	582201,64	3427549,80	0,10
228	582165,15	3427582,71	0,10
229	582168,23	3427586,12	0,10
230	582204,06	3427553,81	0,10
231	582220,44	3427553,94	0,10
232	582220,47	3427549,34	0,10
233	582209,05	3427549,25	0,10
234	582234,04	3427526,37	0,10
235	582273,20	3427495,92	0,10
236	582295,74	3427534,44	0,10
237	582300,39	3427560,58	0,10
238	582249,21	3427569,47	0,10
239	582250,00	3427574,01	0,10
240	582301,14	3427565,12	0,10
241	582305,34	3427593,08	0,10
242	582310,00	3427627,36	0,10
243	582309,38	3427626,92	0,10
244	582267,71	3427635,65	0,10
245	582226,61	3427643,59	0,10
246	582190,75	3427650,88	0,10
247	582154,70	3427658,28	0,10
248	582117,21	3427634,16	0,10
249	582108,08	3427614,18	0,10
250	582129,10	3427599,79	0,10
251	582126,50	3427595,99	0,10
252	582106,02	3427610,02	0,10
253	582092,13	3427583,35	0,10
254	582126,97	3427558,81	0,10
255	582128,87	3427573,50	0,10
256	582133,44	3427572,91	0,10
257	582131,22	3427555,81	0,10
258	582167,96	3427529,67	0,10
259	582181,66	3427544,23	0,10
260	582185,01	3427541,08	0,10
261	582171,75	3427526,98	0,10
262	582194,64	3427510,77	0,10
263	582223,11	3427490,67	0,10
264	582260,19	3427464,43	0,10
265	582305,85	3427432,36	0,10
266	582339,65	3427391,85	0,10
267	582370,76	3427353,46	0,10
268	582402,18	3427318,14	0,10
269	582436,71	3427298,47	0,10



270	582482,52	3427275,73	0,10
271	582520,54	3427256,34	0,10
272	582555,00	3427238,35	0,10
273	582601,05	3427214,83	0,10
274	582620,62	3427201,54	0,10
275	582618,04	3427197,74	0,10
276	582598,70	3427210,87	0,10
277	582552,89	3427234,26	0,10
278	582518,43	3427252,25	0,10
279	582480,45	3427271,62	0,10
280	582434,55	3427294,41	0,10
281	582399,25	3427314,52	0,10
282	582367,25	3427350,48	0,10
283	582336,10	3427388,93	0,10
284	582302,71	3427428,95	0,10
285	582257,54	3427460,67	0,10
286	582220,46	3427486,91	0,10
287	582191,99	3427507,01	0,10
288	582166,93	3427524,76	0,10
289	582127,44	3427552,86	0,10
290	582087,82	3427580,76	0,10
291	582056,68	3427603,46	0,10
292	582030,54	3427622,38	0,10
293	581984,34	3427655,83	0,10
294	581987,04	3427659,56	0,10
295	582033,23	3427626,11	0,10
296	582059,39	3427607,18	0,10
297	582088,36	3427586,06	0,10
298	582103,11	3427614,39	0,10
299	582112,73	3427635,42	0,10
300	582086,93	3427668,66	0,10
301	582063,46	3427698,54	0,10
302	582041,97	3427725,51	0,10
303	582034,96	3427696,71	0,10
304	582030,49	3427697,79	0,10
305	582038,41	3427730,34	0,10
306	582018,98	3427769,48	0,10
307	581994,78	3427817,57	0,10
308	581998,89	3427819,63	0,10
309	582023,10	3427771,54	0,10
310	582042,79	3427731,85	0,10
311	582067,06	3427701,40	0,10
312	582089,24	3427673,17	0,10
313	582122,85	3427695,58	0,10
314	582125,40	3427691,75	0,10
315	582092,08	3427669,53	0,10



316	582115,93	3427638,80	0,10
317	582153,79	3427663,16	0,10
318	582191,67	3427655,39	0,10
319	582227,51	3427648,10	0,10
320	582268,62	3427640,16	0,10
321	582308,51	3427631,95	0,10
322	582304,18	3427636,52	0,10
323	582282,49	3427659,47	0,10
324	582254,99	3427688,01	0,10
325	582232,34	3427711,61	0,10
326	582206,55	3427737,49	0,10
327	582209,81	3427740,74	0,10
328	582235,63	3427714,83	0,10
329	582258,30	3427691,20	0,10
330	582285,82	3427662,64	0,10
331	582307,53	3427639,68	0,10
332	582314,27	3427632,54	0,10
333	582315,06	3427631,46	0,10
334	582339,47	3427626,77	0,10
335	582363,29	3427593,23	0,10
336	582388,30	3427558,46	0,10
337	582411,45	3427526,38	0,10
338	582407,72	3427523,69	0,10
339	582384,57	3427555,77	0,10
340	582359,55	3427590,56	0,10
341	582336,79	3427622,60	0,10
342	582314,57	3427626,87	0,10
343	582309,90	3427592,42	0,10
344	582305,33	3427562,08	0,10
345	582300,12	3427532,83	0,10
346	582276,84	3427493,03	0,10
347	582302,92	3427471,87	0,10
348	582330,59	3427449,18	0,10
349	582360,74	3427424,68	0,10
350	582377,78	3427460,90	0,10
351	582358,33	3427487,32	0,10
352	582341,68	3427510,22	0,10
353	582345,40	3427512,92	0,10
354	582362,04	3427490,04	0,10
355	582382,28	3427462,55	0,10
356	582394,39	3427447,09	0,10
357	582390,77	3427444,25	0,10
358	582380,94	3427456,80	0,10