

**Схема расположения границ публичного сервитута объекта электросетевого хозяйства "ВЛ-10 кВ п.Пинега",
расположенного по адресу: Архангельская область, Пинежский район**

Утверждена

(наименование документа об утверждении, включая

наименования органов государственной власти или

органов местного самоуправления, принявших

решение об утверждении схемы или подписавших
соглашение о перераспределении земельных участков)

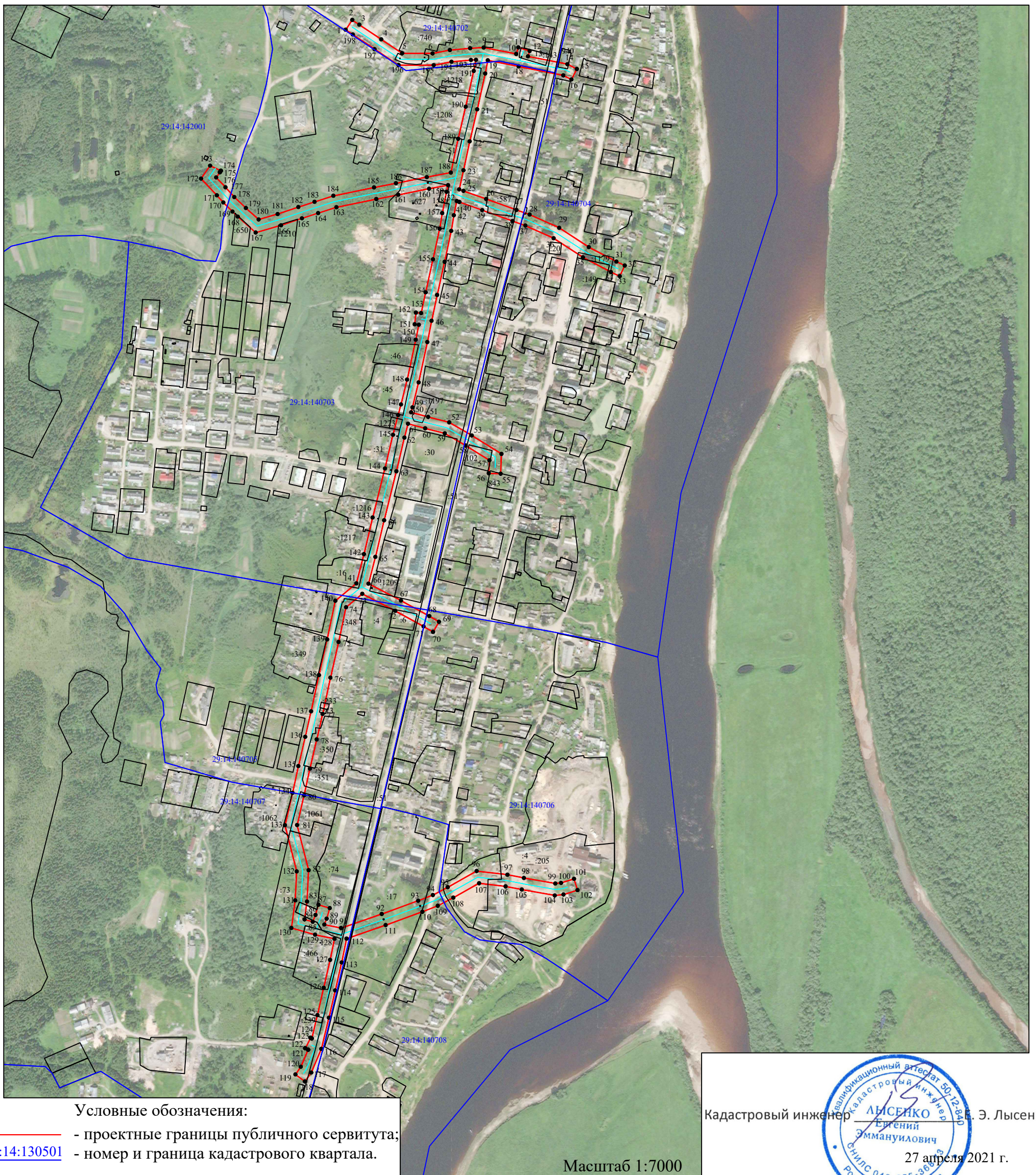
от _____ № _____

Площадь испрашиваемого публичного сервитута 87414 кв.м.

Каталог координат: Приложение 1 на 4 листах

Система координат МСК-29, зона 3

Кадастровые номера земельных участков, в отношении которых испрашивается публичный сервитут: 29:14:000000:51, 29:14:000000:1061, 29:14:000000:1062, 29:14:140702:143, 29:14:140703:16, 29:14:140703:30, 29:14:140703:31, 29:14:140703:32, 29:14:140703:45, 29:14:140703:46, 29:14:140703:51, 29:14:140703:587, 29:14:140703:627, 29:14:140703:1197, 29:14:140703:1208, 29:14:140703:1209, 29:14:140703:1216, 29:14:140703:1217, 29:14:140703:1218, 29:14:140703:1223, 29:14:140704:20, 29:14:140704:102, 29:14:140704:149, 29:14:140704:843, 29:14:140704:940, 29:14:140704:1179, 29:14:140705:4, 29:14:140705:6, 29:14:140705:13, 29:14:140705:233, 29:14:140705:348, 29:14:140705:350, 29:14:140705:351, 29:14:140706:4, 29:14:140706:205, 29:14:140707:73, 29:14:140707:74, 29:14:140707:239, 29:14:140707:466, 29:14:140708:17, 29:14:140702:740, 29:14:140703:650, 29:14:140703:1210, земли кадастровых кварталов: 29:14:140702, 29:14:140703, 29:14:140704, 29:14:140705, 29:14:140706, 29:14:140707, 29:14:140708, 29:14:142001.



Условные обозначения:

- - проектные границы публичного сервитута;
- 29:14:130501 - номер и граница кадастрового квартала.

Масштаб 1:7000

Кадастровый инженер **ЛЫСЕНКО** Евгений Эммануилович



27 апреля 2021 г.

**Каталог координат границ публичного сервитута объекта электросетевого хозяйства:
«ВЛ-10 кВ п.Пинега»**

Площадь публичного сервитута: 87414 кв.м.		
Метод определения координат: Метод спутниковых геодезических измерений (определений)		
Система координат: МСК - 29, зона 3		
Средняя квадратичная погрешность определения координат характерных точек контура (Mt) = 0,10 м		
Обозначение характерных точек границ	Координаты, м	
	X	Y
1	2	3
1	667347.77	3369239.39
2	667365.54	3369251.31
3	667357.03	3369263.99
4	667330.45	3369303.72
5	667305.10	3369341.66
6	667304.90	3369396.91
7	667310.94	3369428.23
8	667314.23	3369464.95
9	667315.64	3369489.45
10	667303.85	3369548.49
11	667315.77	3369552.46
12	667309.16	3369572.82
13	667299.63	3369569.65
14	667285.37	3369641.17
15	667276.65	3369658.23
16	667257.58	3369648.53
17	667265.02	3369633.79
18	667281.14	3369552.97
19	667292.30	3369497.07
20	667268.54	3369492.29
21	667203.55	3369477.73
22	667145.45	3369464.08
23	667093.11	3369452.89
24	667058.50	3369445.17
25	667055.62	3369452.75
26	667040.91	3369494.05
27	667021.10	3369548.91
28	667012.70	3369572.84
29	666988.75	3369626.47
30	666953.68	3369680.11
31	666927.53	3369729.92
32	666920.32	3369745.17
33	666900.98	3369736.00
34	666908.58	3369719.98
35	666935.21	3369669.25
36	666969.91	3369616.18
37	666992.80	3369564.92
38	667000.94	3369541.73
39	667020.76	3369486.83
40	667035.54	3369445.35
41	667037.31	3369440.69
42	667011.40	3369435.43
43	666983.10	3369430.70
44	666927.01	3369418.59
45	666867.11	3369405.19
46	666820.17	3369395.10
47	666781.51	3369387.39
48	666708.59	3369371.51
49	666663.11	3369360.25
50	666654.19	3369357.88
51	666645.83	3369388.95
52	666636.03	3369427.15

53	666612.32	3369467.86
54	666578.82	3369521.67
55	666542.80	3369520.20
56	666543.71	3369498.82
57	666567.17	3369499.89
58	666593.99	3369456.81
59	666616.04	3369418.96
60	666625.13	3369383.51
61	666633.49	3369352.42
62	666608.29	3369345.86
63	666547.35	3369331.29
64	666458.42	3369309.02
65	666392.03	3369293.25
66	666343.60	3369280.68
67	666313.07	3369339.52
68	666284.76	3369390.84
69	666274.57	3369408.43
70	666256.05	3369397.71
71	666266.06	3369380.42
72	666294.20	3369329.43
73	666325.27	3369269.55
74	666300.82	3369240.03
75	666237.86	3369226.66
76	666173.10	3369211.83
77	666107.45	3369197.58
78	666061.05	3369186.94
79	666008.21	3369174.57
80	665959.72	3369163.94
81	665905.99	3369151.41
82	665824.08	3369172.20
83	665767.28	3369169.31
84	665734.87	3369164.80
85	665730.58	3369179.66
86	665743.15	3369184.61
87	665761.36	3369189.98
88	665755.31	3369210.51
89	665736.19	3369204.87
90	665725.46	3369200.64
91	665719.17	3369231.07
92	665744.69	3369304.74
93	665768.75	3369370.78
94	665779.06	3369397.39
95	665793.24	3369424.31
96	665822.58	3369476.74
97	665815.91	3369532.61
98	665810.10	3369562.52
99	665799.97	3369619.15
100	665801.08	3369629.71
101	665808.35	3369653.18
102	665787.91	3369659.52
103	665780.01	3369634.03
104	665778.37	3369618.37
105	665789.06	3369558.60
106	665794.75	3369529.30
107	665800.50	3369481.11
108	665774.44	3369434.53
109	665759.55	3369406.27
110	665748.71	3369378.31
111	665724.53	3369311.90
112	665699.97	3369241.03
113	665656.94	3369232.11
114	665606.09	3369220.35

115	665556.57	3369208.99
116	665500.08	3369195.26
117	665457.15	3369176.93
118	665441.08	3369165.51
119	665453.85	3369148.33
120	665467.89	3369158.24
121	665498.49	3369171.31
122	665501.14	3369166.13
123	665520.19	3369175.88
124	665519.17	3369177.88
125	665561.49	3369188.17
126	665610.89	3369199.50
127	665661.53	3369211.20
128	665699.78	3369219.14
129	665707.05	3369183.99
130	665719.46	3369141.05
131	665769.30	3369147.98
132	665821.94	3369150.66
133	665905.78	3369129.38
134	665964.44	3369143.06
135	666012.94	3369153.70
136	666065.89	3369166.09
137	666112.12	3369176.70
138	666177.76	3369190.94
139	666242.48	3369205.76
140	666312.55	3369220.64
141	666344.07	3369258.70
142	666397.20	3369272.48
143	666463.50	3369288.23
144	666552.43	3369310.50
145	666613.48	3369325.10
146	666649.35	3369334.44
147	666668.44	3369339.53
148	666713.44	3369350.66
149	666785.88	3369366.44
150	666812.95	3369371.84
151	666813.74	3369364.40
152	666835.02	3369366.67
153	666834.00	3369376.18
154	666871.69	3369384.29
155	666931.60	3369397.69
156	666987.12	3369409.68
157	667015.30	3369414.38
158	667054.03	3369422.25
159	667066.09	3369424.94
160	667059.63	3369390.50
161	667048.57	3369334.76
162	667040.79	3369295.06
163	667026.03	3369222.57
164	667015.39	3369189.43
165	667005.93	3369160.20
166	666993.30	3369122.39
167	666980.02	3369076.27
168	667008.87	3369043.90
169	667018.09	3369034.30
170	667034.71	3369017.64
171	667047.62	3369005.89
172	667078.00	3368977.28
173	667101.39	3368993.60
174	667092.24	3369013.31
175	667089.49	3369011.39
176	667080.01	3369004.78

177	667062.16	3369021.59
178	667044.56	3369037.61
179	667024.58	3369058.44
180	667003.85	3369081.70
181	667013.74	3369116.03
182	667026.26	3369153.52
183	667035.76	3369182.86
184	667046.76	3369217.15
185	667061.78	3369290.87
186	667069.56	3369330.62
187	667080.64	3369386.44
188	667088.81	3369429.95
189	667150.15	3369443.20
190	667208.34	3369456.87
191	667272.99	3369471.35
192	667293.40	3369475.46
193	667292.88	3369466.53
194	667289.72	3369431.22
195	667283.49	3369398.91
196	667283.72	3369335.13
197	667312.66	3369291.82
198	667339.18	3369252.18
1	667347.77	3369239.39

Кадастровый инженер:	 ЛЫСЕНКО Евгений Эммануилович	Лысенко Е.Э.	Дата: 27.03.2021г.
----------------------	--	--------------	--------------------