

**Схема расположения границ публичного сервитута
объекта электросетевого хозяйства "ВЛ-10 кВ ф. 01-08"
Адрес объекта: Архангельская область, Пинежский район**

Утверждена

(наименование документа об утверждении, включая

наименования органов государственной власти или

органов местного самоуправления, принявших

решение об утверждении схемы или подписавших
соглашение о перераспределении земельных участков)

Кадастровые номера земельных участков, в отношении которых испрашивается публичный сервитут: 29:14:000000:620, 29:14:000000:650, 29:14:000000:1073, 29:14:110101:421, 29:14:110101:420, 29:14:110101:504, 29:14:110301:26, земли кадастровых кварталов: 29:14:110101, 29:14:110201, 29:14:110301, 29:14:120601, 29:14:120701, 29:14:121001, 29:14:170401.

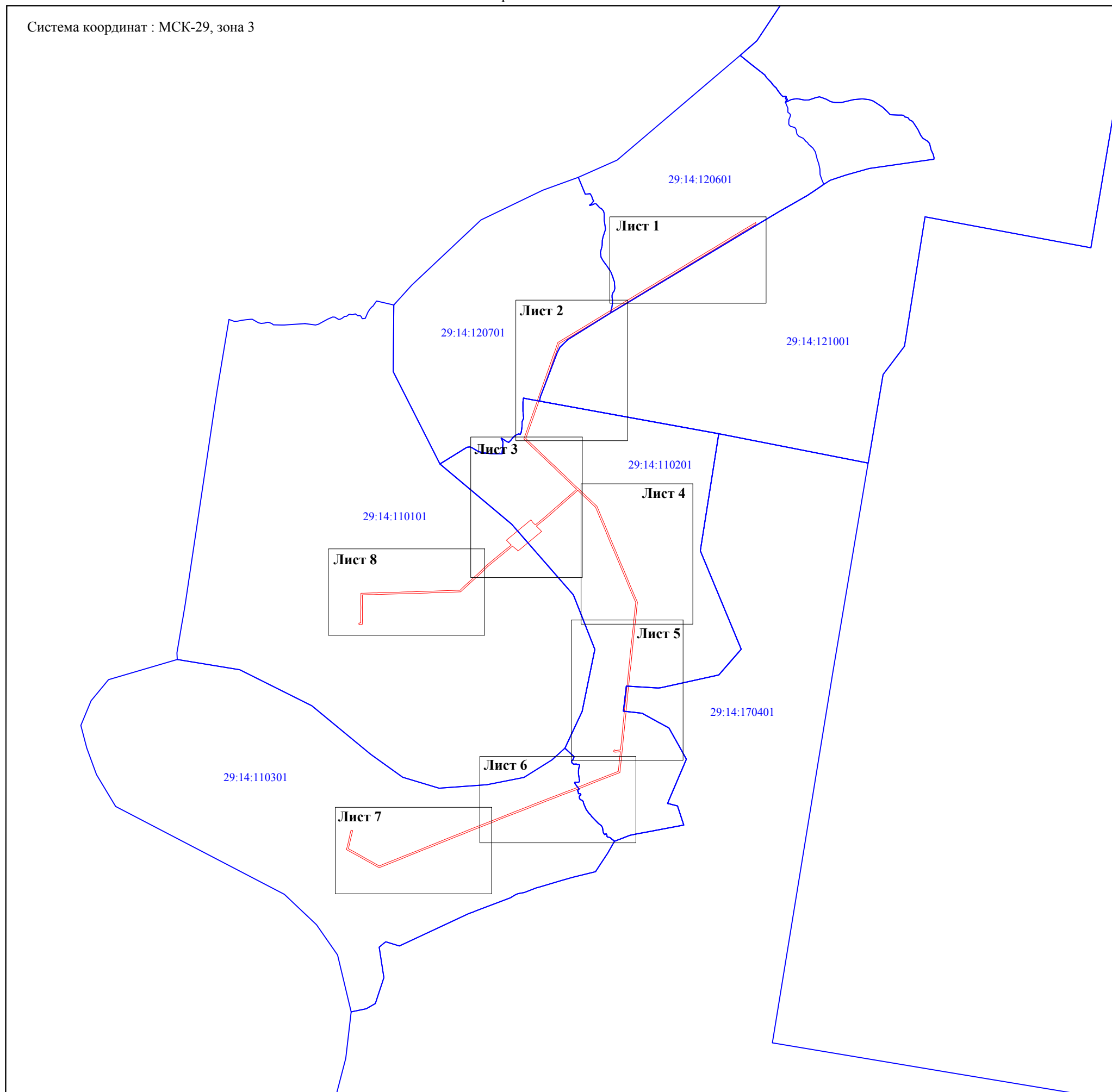
Площадь испрашиваемого публичного сервитута: 426954 кв.м.

Каталог координат: Приложение №1 на 9 листах

от _____ № _____



Схема расположения листов

Система координат : МСК-29, зона 3



Масштаб 1:50000

Условные обозначения:

-  - проектные границы публичного сервитута;
-  29:14:110501 - номер и граница кадастрового квартала.

Кадастровый инженер:



Лысенко Е.Э.
16 апреля 2021г.

Схема расположения границ публичного сервитута
объекта электросетевого хозяйства "ВЛ-10 кВ ф. 01-08"

Лист 1



Масштаб 1:5000

Условные обозначения:

- - существующая "ВЛ-10 кВ ф. 01-08";
- - границы публичного сервитута "ВЛ-10 кВ ф. 01-08";
- :555 - границы и кадастровый номер земельного участка сведения о котором содержатся в ЕГРН;
- 29:14:110501 - номер и граница кадастрового квартала;
- 1 ● - обозначение и номер характерной точки проектных границ публичного сервитута.
- :1002 - границы и кадастровый номер объектов капитального строительства, сведения о котором содержатся в ЕГРН.

Кадастровый инженер: **Лысенко Е.Э.**
16 апреля 2021г.



Схема расположения границ публично сервитута
объекта электросетевого хозяйства "ВЛ-10 кВ ф. 01-08"

Лист 2



Масштаб 1:5000

Условные обозначения:

- - существующая "ВЛ-10 кВ ф. 01-08";
- - границы публично сервитута "ВЛ-10 кВ ф. 01-08";
- :555 - границы и кадастровый номер земельного участка сведения о котором содержатся в ЕГРН;
- 29:14:110501 - номер и граница кадастрового квартала;
- 1 ● - обозначение и номер характерной точки проектных границ публично сервитута.
- :1002 - границы и кадастровый номер объектов капитального строительства, сведения о котором содержатся в ЕГРН.

Кадастровый инженер: Лысенко Е.Э.
16 апреля 2021г.



Схема расположения границ публичного сервитута
объекта электросетевого хозяйства "ВЛ-10 кВ ф. 01-08"

Лист 3



Масштаб 1:5000

Условные обозначения:

- - существующая "ВЛ-10 кВ ф. 01-08";
- - границы публичного сервитута "ВЛ-10 кВ ф. 01-08";
- :555 - границы и кадастровый номер земельного участка сведения о котором содержатся в ЕГРН;
- 29:14:110501 - номер и граница кадастрового квартала;
- - обозначение и номер характерной точки проектных границ публичного сервитута.
- :1002 - границы и кадастровый номер объектов капитального строительства, сведения о котором содержатся в ЕГРН.

Кадастровый инженер: Лысенко Е.Э.
16 апреля 2021г.



Схема расположения границ публичного сервитута
 объекта электросетевого хозяйства "ВЛ-10 кВ ф. 01-08"



Масштаб 1:5000

Условные обозначения:

- - существующая "ВЛ-10 кВ ф. 01-08";
- - границы публичного сервитута "ВЛ-10 кВ ф. 01-08";
- :555 - границы и кадастровый номер земельного участка сведения о котором содержатся в ЕГРН;
- 29:14:110501 - номер и граница кадастрового квартала;
- 1 ● - обозначение и номер характерной точки проектных границ публичного сервитута.
- :1002 - границы и кадастровый номер объектов капитального строительства, сведения о котором содержатся в ЕГРН.

Кадастровый инженер: **Лысенко Е.Э.**
 16 апреля 2021г.



Схема расположения границ публично сервитута
 объекта электросетевого хозяйства "ВЛ-10 кВ ф. 01-08"



Масштаб 1:5000

Условные обозначения:

- - существующая "ВЛ-10 кВ ф. 01-08";
- - границы публично сервитута "ВЛ-10 кВ ф. 01-08";
- :555 - границы и кадастровый номер земельного участка сведения о котором содержатся в ЕГРН;
- 29-14-110501 - номер и граница кадастрового квартала;
- 1 - обозначение и номер характерной точки проектных границ публично сервитута.
- :1002 - границы и кадастровый номер объектов капитального строительства, сведения о котором содержатся в ЕГРН.

Кадастровый инженер: Лысенко Е.Э.
 16 апреля 2021г.



Схема расположения границ публичного сервитута
объекта электросетевого хозяйства "ВЛ-10 кВ ф. 01-08"



Масштаб 1:5000

Условные обозначения:

- - существующая "ВЛ-10 кВ ф. 01-08";
- - границы публичного сервитута "ВЛ-10 кВ ф. 01-08";
- :555 - границы и кадастровый номер земельного участка сведения о котором содержатся в ЕГРН;
- 29:14:110501 - номер и граница кадастрового квартала;
- 1 - обозначение и номер характерной точки проектных границ публичного сервитута.
- :1002 - границы и кадастровый номер объектов капитального строительства, сведения о котором содержатся в ЕГРН.

Кадастровый инженер: **Лысенко Е.Э.**
16 апреля 2021г.



Схема расположения границ публичного сервитута
объекта электросетевого хозяйства "ВЛ-10 кВ ф. 01-08"

Лист 7



Масштаб 1:5000

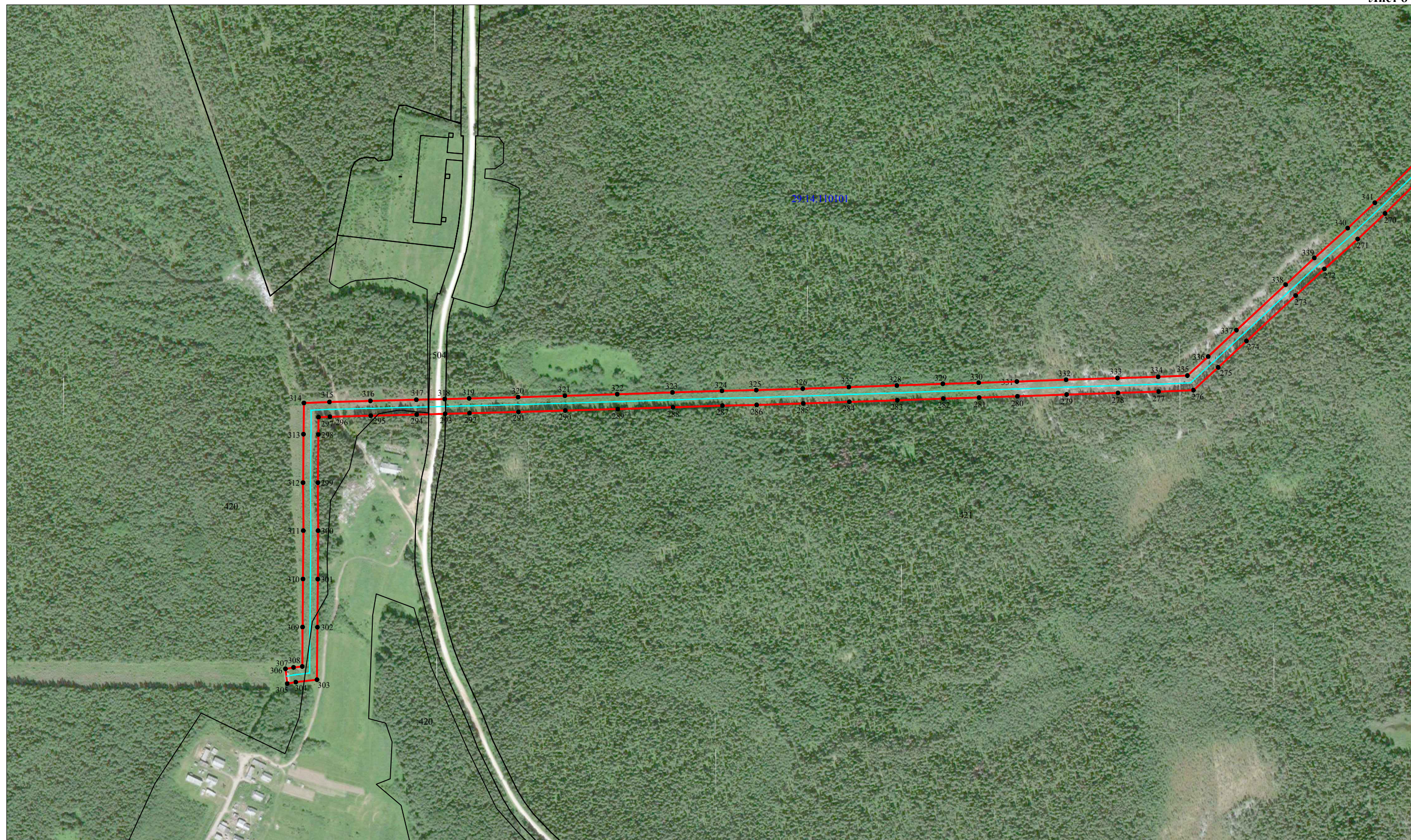
Условные обозначения:

- - существующая "ВЛ-10 кВ ф. 01-08";
- - границы публичного сервитута "ВЛ-10 кВ ф. 01-08";
- :555 - границы и кадастровый номер земельного участка сведения о котором содержатся в ЕГРН;
- 29:14:110301 - номер и граница кадастрового квартала;
- 1 ● - обозначение и номер характерной точки проектных границ публичного сервитута.
- :1002 - границы и кадастровый номер объектов капитального строительства, сведения о котором содержатся в ЕГРН.

Кадастровый инженер: **Лысенко Е.Э.**
16 апреля 2021г.



Схема расположения границ публичного сервитута
объекта электросетевого хозяйства "ВЛ-10 кВ ф. 01-08"



Масштаб 1:5000

Условные обозначения:

- - существующая "ВЛ-10 кВ ф. 01-08";
- - границы публичного сервитута "ВЛ-10 кВ ф. 01-08";
- :555 - границы и кадастровый номер земельного участка сведения о котором содержатся в ЕГРН;
- 29:14:110501 - номер и граница кадастрового квартала;
- 1 - обозначение и номер характерной точки проектных границ публичного сервитута.
- :1002 - границы и кадастровый номер объектов капитального строительства, сведения о котором содержатся в ЕГРН.

Кадастровый инженер: **Лысенко Е.Э.**
16 апреля 2021г.



**Каталог координат границ публичного сервитута для эксплуатации
объекта электросетевого хозяйства: «ВЛ-10 кВ ф. 01-08»**

Площадь публичного сервитута: 426954 кв.м.		
Метод определения координат: Метод спутниковых геодезических измерений (определений)		
Система координат: МСК - 29, зона 3		
Средняя квадратичная погрешность определения координат характерных точек контура (Mt) = 0,10 м		
Обозначение характерных точек границ	Координаты, м	
	X	Y
1	2	3
1	620291.94	3414420.34
2	620269.52	3414424.28
3	620227.14	3414354.52
4	620202.31	3414313.63
5	620187.80	3414288.82
6	620137.55	3414205.76
7	620091.88	3414130.97
8	620044.59	3414052.88
9	619988.75	3413960.49
10	619948.94	3413895.01
11	619901.36	3413816.70
12	619854.72	3413739.89
13	619809.48	3413665.24
14	619761.50	3413586.01
15	619715.91	3413511.08
16	619668.31	3413432.67
17	619622.47	3413357.42
18	619573.14	3413276.25
19	619525.54	3413198.08
20	619482.58	3413127.91
21	619429.78	3413040.80
22	619385.20	3412967.41
23	619349.78	3412909.97
24	619297.04	3412822.66
25	619252.49	3412748.91
26	619211.32	3412682.01
27	619168.55	3412611.92
28	619121.22	3412533.89
29	619072.50	3412454.08
30	619022.77	3412372.31
31	618977.49	3412297.57
32	618926.42	3412213.80
33	618879.12	3412135.79
34	618831.64	3412058.25
35	618787.51	3411983.92
36	618743.35	3411911.90
37	618657.85	3411881.53
38	618579.96	3411854.01
39	618490.48	3411822.40
40	618400.68	3411790.61
41	618318.50	3411761.83

42	618232.13	3411731.57
43	618149.52	3411702.13
44	618055.99	3411669.39
45	617963.78	3411636.80
46	617881.87	3411607.95
47	617787.01	3411574.84
48	617681.16	3411537.73
49	617604.02	3411510.67
50	617531.81	3411485.65
51	617484.67	3411534.29
52	617430.36	3411591.15
53	617355.92	3411668.68
54	617287.42	3411740.85
55	617228.36	3411802.92
56	617173.94	3411860.44
57	617114.94	3411922.29
58	617036.80	3412003.83
59	616984.27	3412058.68
60	616922.56	3412123.27
61	616891.95	3412156.54
62	616861.16	3412187.90
63	616803.41	3412248.79
64	616744.66	3412310.61
65	616665.16	3412394.38
66	616610.86	3412417.33
67	616528.09	3412451.79
68	616446.13	3412486.13
69	616355.35	3412523.88
70	616256.83	3412565.12
71	616176.01	3412598.60
72	616095.56	3412632.50
73	616026.76	3412661.52
74	615949.70	3412694.11
75	615879.40	3412724.36
76	615764.17	3412772.80
77	615639.81	3412825.07
78	615535.67	3412869.06
79	615439.15	3412910.31
80	615355.20	3412901.17
81	615295.75	3412895.58
82	615190.97	3412884.21
83	615094.32	3412874.16
84	615013.18	3412865.32
85	614930.58	3412856.52
86	614831.52	3412845.86
87	614746.28	3412837.47
88	614654.45	3412828.06
89	614546.42	3412816.76
90	614451.36	3412807.09

91	614368.33	3412798.76
92	614276.26	3412789.46
93	614191.01	3412780.72
94	614114.25	3412772.87
95	614007.52	3412762.09
96	613918.31	3412753.08
97	613805.32	3412742.01
98	613706.00	3412731.88
99	613627.11	3412723.91
100	613542.29	3412715.31
101	613452.04	3412706.36
102	613368.41	3412697.76
103	613263.65	3412687.73
104	613228.27	3412596.62
105	613194.49	3412509.48
106	613160.08	3412421.52
107	613125.03	3412332.39
108	613095.08	3412256.87
109	613039.89	3412117.06
110	612998.62	3412008.15
111	612969.11	3411930.23
112	612941.80	3411859.62
113	612920.69	3411806.15
114	612896.23	3411742.76
115	612869.63	3411674.69
116	612838.55	3411595.40
117	612801.62	3411502.09
118	612747.84	3411363.55
119	612704.46	3411253.25
120	612668.92	3411162.78
121	612637.72	3411084.36
122	612608.65	3411010.96
123	612574.43	3410924.74
124	612540.37	3410839.57
125	612507.46	3410756.89
126	612473.00	3410670.89
127	612438.59	3410585.30
128	612403.03	3410496.82
129	612367.85	3410409.29
130	612335.00	3410327.03
131	612303.81	3410250.46
132	612277.73	3410186.77
133	612246.89	3410110.03
134	612213.34	3410026.79
135	612176.23	3409935.17
136	612141.55	3409848.80
137	612107.42	3409763.74
138	612076.58	3409686.62
139	612046.82	3409613.61

140	612081.27	3409552.07
141	612105.44	3409508.68
142	612136.84	3409451.72
143	612189.57	3409357.70
144	612232.65	3409280.29
145	612279.47	3409196.50
146	612351.03	3409213.05
147	612419.47	3409229.04
148	612500.07	3409247.39
149	612509.02	3409248.28
150	612514.47	3409250.28
151	612528.07	3409254.13
152	612522.15	3409275.08
153	612501.46	3409269.24
154	612501.58	3409268.84
155	612496.65	3409268.35
156	612414.70	3409249.70
157	612346.23	3409233.70
158	612290.21	3409220.75
159	612251.16	3409290.61
160	612208.07	3409368.04
161	612155.36	3409462.03
162	612123.98	3409518.96
163	612099.78	3409562.41
164	612070.30	3409615.06
165	612096.24	3409678.68
166	612127.10	3409755.85
167	612161.22	3409840.90
168	612195.89	3409927.24
169	612233.00	3410018.84
170	612266.55	3410102.10
171	612297.38	3410178.80
172	612323.44	3410242.45
173	612354.66	3410319.10
174	612387.53	3410401.41
175	612422.70	3410488.91
176	612458.26	3410577.40
177	612492.67	3410662.99
178	612527.15	3410749.03
179	612560.06	3410831.72
180	612594.13	3410916.89
181	612628.36	3411003.14
182	612657.42	3411076.54
183	612688.64	3411154.99
184	612724.19	3411245.49
185	612767.59	3411355.83
186	612821.36	3411494.35
187	612858.28	3411587.63
188	612889.37	3411666.96

189	612915.99	3411735.09
190	612940.43	3411798.44
191	612961.55	3411851.90
192	612988.91	3411922.65
193	613018.44	3412000.64
194	613059.66	3412109.41
195	613114.79	3412249.07
196	613144.75	3412324.60
197	613179.82	3412413.78
198	613214.24	3412501.78
199	613248.04	3412588.96
200	613278.68	3412667.87
201	613370.50	3412676.66
202	613454.17	3412685.27
203	613531.09	3412692.46
204	613522.57	3412626.03
205	613525.46	3412621.57
206	613524.88	3412621.14
207	613537.47	3412604.26
208	613554.55	3412617.00
209	613547.96	3412625.83
210	613544.59	3412631.04
211	613552.73	3412694.60
212	613629.25	3412702.82
213	613708.13	3412710.78
214	613807.43	3412720.91
215	613920.41	3412731.98
216	614009.65	3412740.99
217	614116.40	3412751.78
218	614193.17	3412759.63
219	614278.41	3412768.36
220	614370.46	3412777.66
221	614453.49	3412786.00
222	614548.60	3412795.67
223	614656.64	3412806.97
224	614748.40	3412816.38
225	614833.69	3412824.77
226	614932.83	3412835.44
227	615015.46	3412844.25
228	615096.57	3412853.08
229	615193.21	3412863.13
230	615297.88	3412874.48
231	615357.34	3412880.07
232	615435.93	3412888.63
233	615527.38	3412849.55
234	615631.57	3412805.53
235	615755.95	3412753.25
236	615871.11	3412704.85
237	615941.38	3412674.62

238	616018.50	3412642.00
239	616087.32	3412612.97
240	616167.84	3412579.04
241	616248.68	3412545.55
242	616347.18	3412504.31
243	616437.97	3412466.57
244	616519.92	3412432.23
245	616602.66	3412397.78
246	616652.83	3412376.58
247	616729.29	3412296.02
248	616788.04	3412234.19
249	616845.91	3412173.18
250	616869.74	3412148.90
251	616822.01	3412095.59
252	616774.61	3412041.98
253	616725.11	3411985.94
254	616675.03	3411929.33
255	616625.63	3411872.71
256	616575.90	3411816.34
257	616527.06	3411760.84
258	616468.41	3411689.42
259	616411.71	3411621.20
260	616400.82	3411631.16
261	616365.54	3411666.01
262	616342.88	3411686.95
263	616092.76	3411385.41
264	616100.47	3411381.24
265	616119.13	3411360.67
266	616152.86	3411321.00
267	616157.56	3411315.44
268	616046.65	3411181.99
269	615894.24	3410998.81
270	615825.70	3410928.91
271	615788.93	3410889.65
272	615746.22	3410841.87
273	615708.12	3410800.78
274	615642.95	3410730.33
275	615605.14	3410689.79
276	615572.49	3410654.23
277	615570.52	3410604.42
278	615568.63	3410546.21
279	615566.26	3410472.68
280	615563.72	3410402.09
281	615561.94	3410347.21
282	615560.47	3410295.88
283	615558.06	3410230.00
284	615555.80	3410161.21
285	615553.51	3410095.20
286	615551.37	3410028.50

287	615550.40	3409979.36
288	615548.09	3409908.56
289	615545.47	3409829.40
290	615543.33	3409754.23
291	615541.34	3409687.30
292	615539.56	3409617.11
293	615538.65	3409582.12
294	615537.64	3409541.43
295	615535.92	3409475.59
296	615534.42	3409417.14
297	615533.78	3409400.74
298	615509.19	3409400.46
299	615440.03	3409399.86
300	615371.20	3409400.21
301	615301.82	3409399.73
302	615233.05	3409399.18
303	615157.86	3409398.47
304	615154.38	3409368.13
305	615152.22	3409356.00
306	615173.29	3409353.43
307	615175.36	3409365.06
308	615176.79	3409377.45
309	615233.24	3409377.98
310	615301.98	3409378.53
311	615371.22	3409379.01
312	615440.07	3409378.65
313	615509.40	3409379.26
314	615554.18	3409379.78
315	615555.61	3409416.46
316	615557.11	3409475.04
317	615558.83	3409540.89
318	615559.85	3409581.58
319	615560.75	3409616.58
320	615562.53	3409686.71
321	615564.52	3409753.62
322	615566.66	3409828.75
323	615569.28	3409907.87
324	615571.59	3409978.81
325	615572.56	3410027.95
326	615574.70	3410094.50
327	615576.98	3410160.50
328	615579.24	3410229.26
329	615581.65	3410295.19
330	615583.13	3410346.56
331	615584.90	3410401.36
332	615587.44	3410471.96
333	615589.82	3410545.52
334	615591.70	3410603.66
335	615593.37	3410645.62

336	615620.70	3410675.39
337	615658.49	3410715.90
338	615723.67	3410786.37
339	615761.90	3410827.60
340	615804.57	3410875.34
341	615841.00	3410914.24
342	615909.99	3410984.59
343	616062.95	3411168.44
344	616171.47	3411298.99
345	616177.16	3411292.25
346	616198.81	3411269.75
347	616220.73	3411250.06
348	616232.19	3411237.47
349	616492.29	3411550.42
350	616485.85	3411556.47
351	616456.00	3411578.20
352	616427.36	3411606.86
353	616484.72	3411675.88
354	616543.22	3411747.11
355	616591.80	3411802.33
356	616641.56	3411858.73
357	616690.96	3411915.34
358	616741.00	3411971.90
359	616790.49	3412027.93
360	616837.85	3412081.50
361	616884.37	3412133.46
362	616907.09	3412108.77
363	616968.95	3412044.02
364	617021.49	3411989.16
365	617099.62	3411907.64
366	617158.57	3411845.84
367	617212.98	3411788.33
368	617272.06	3411726.25
369	617340.59	3411654.04
370	617415.05	3411576.48
371	617469.39	3411519.59
372	617525.99	3411461.19
373	617611.00	3411490.65
374	617688.18	3411517.72
375	617794.01	3411554.83
376	617888.88	3411587.94
377	617970.84	3411616.80
378	618063.02	3411649.39
379	618156.58	3411682.14
380	618239.19	3411711.58
381	618325.51	3411741.82
382	618407.72	3411770.61
383	618497.56	3411802.42
384	618587.02	3411834.02

385	618664.92	3411861.55
386	618757.51	3411894.43
387	618805.66	3411972.96
388	618849.80	3412047.31
389	618897.22	3412124.76
390	618944.53	3412202.79
391	618995.61	3412286.56
392	619040.89	3412361.31
393	619090.61	3412443.05
394	619139.33	3412522.87
395	619186.66	3412600.90
396	619229.40	3412670.94
397	619270.59	3412737.87
398	619315.19	3412811.70
399	619367.87	3412898.93
400	619403.28	3412956.35
401	619447.91	3413029.80
402	619500.69	3413116.89
403	619543.63	3413187.04
404	619591.25	3413265.23
405	619640.59	3413346.40
406	619686.42	3413421.65
407	619734.02	3413500.07
408	619779.62	3413575.01
409	619827.61	3413654.26
410	619872.85	3413728.90
411	619919.48	3413805.70
412	619967.06	3413884.00
413	620006.88	3413949.50
414	620062.73	3414041.91
415	620110.00	3414119.96
416	620155.67	3414194.75
417	620206.02	3414277.98
418	620220.52	3414302.78
419	620245.26	3414343.52
1	620291.94	3414420.34

Кадастровый инженер:		Дата: 16.04.2021г.
	Лысенко Е.Э.	