

Схема расположения границ публичного сервитута объекта электросетевого хозяйства

"ВЛ-10 кВ ф.43-06"

Адрес объекта: Архангельская область, Пинежский район

Утверждена

(наименование документа об утверждении, включая

наименования органов государственной власти или

органов местного самоуправления, принявших

решение об утверждении схемы или подписавших соглашение о перераспределении земельных участков)

от _____ № _____

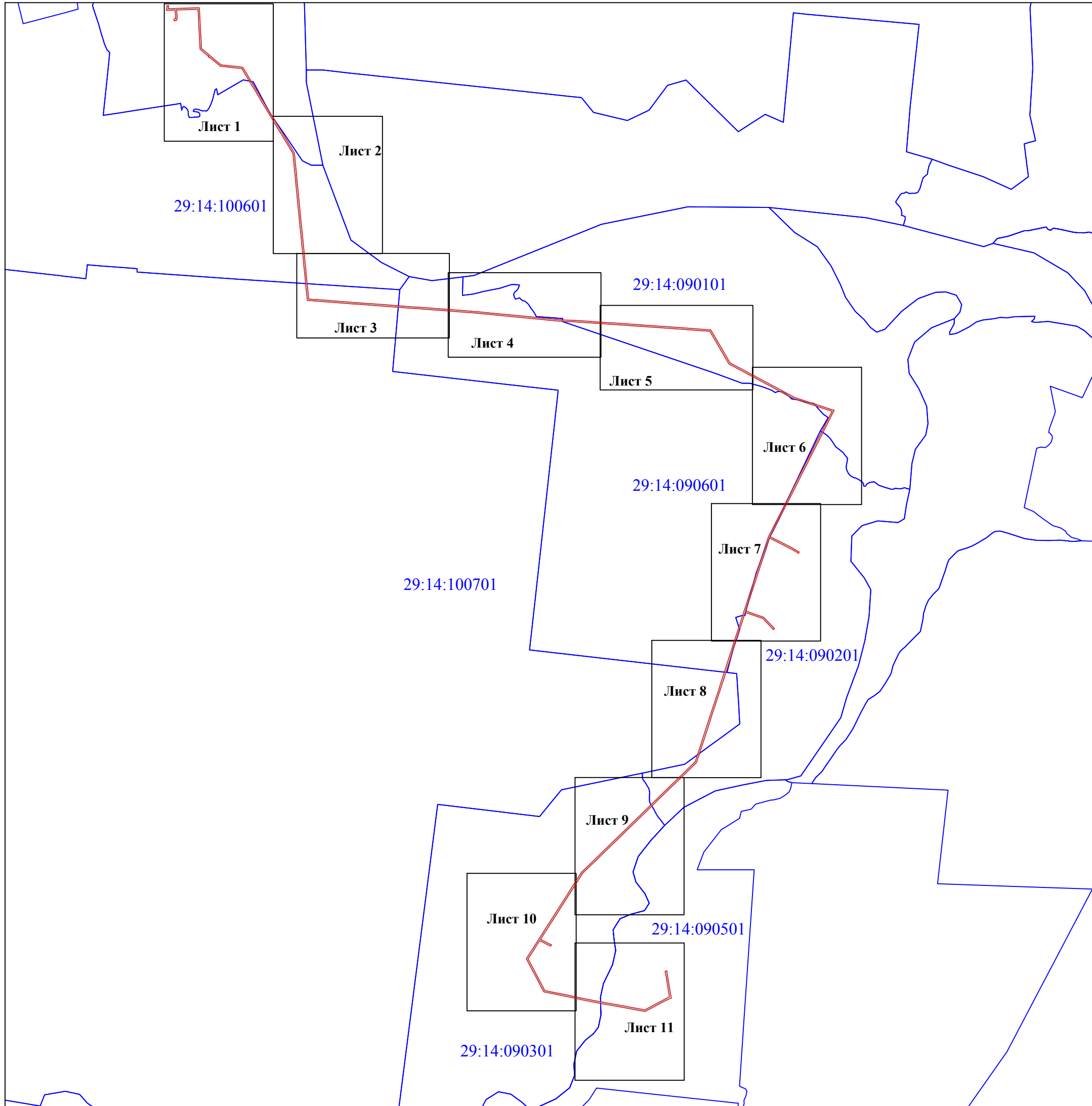
Кадастровые номера земельных участков, в отношении которых испрашивается публичный сервитут: 29:14:000000:625, 29:14:000000:636, 29:14:100301:964 (входящий в состав единого землепользования 29:14:000000:63), 29:14:100301:1190, 29:14:100301:1204, 29:14:100301:1457, 29:14:100601:31 (входящий в состав единого землепользования 29:14:000000:63), земли кадастровых кварталов: 29:14:090101, 29:14:090201, 29:14:090301, 29:14:090501, 29:14:090601, 29:14:100301, 29:14:100601, 29:14:100701.

Площадь испрашиваемого публичного сервитута: 501326 кв.м.

Каталог координат: Приложение №1 на 11 листах

Схема расположения листов

Система координат : МСК-29, зона 3



Масштаб 1:50000

Условные обозначения:

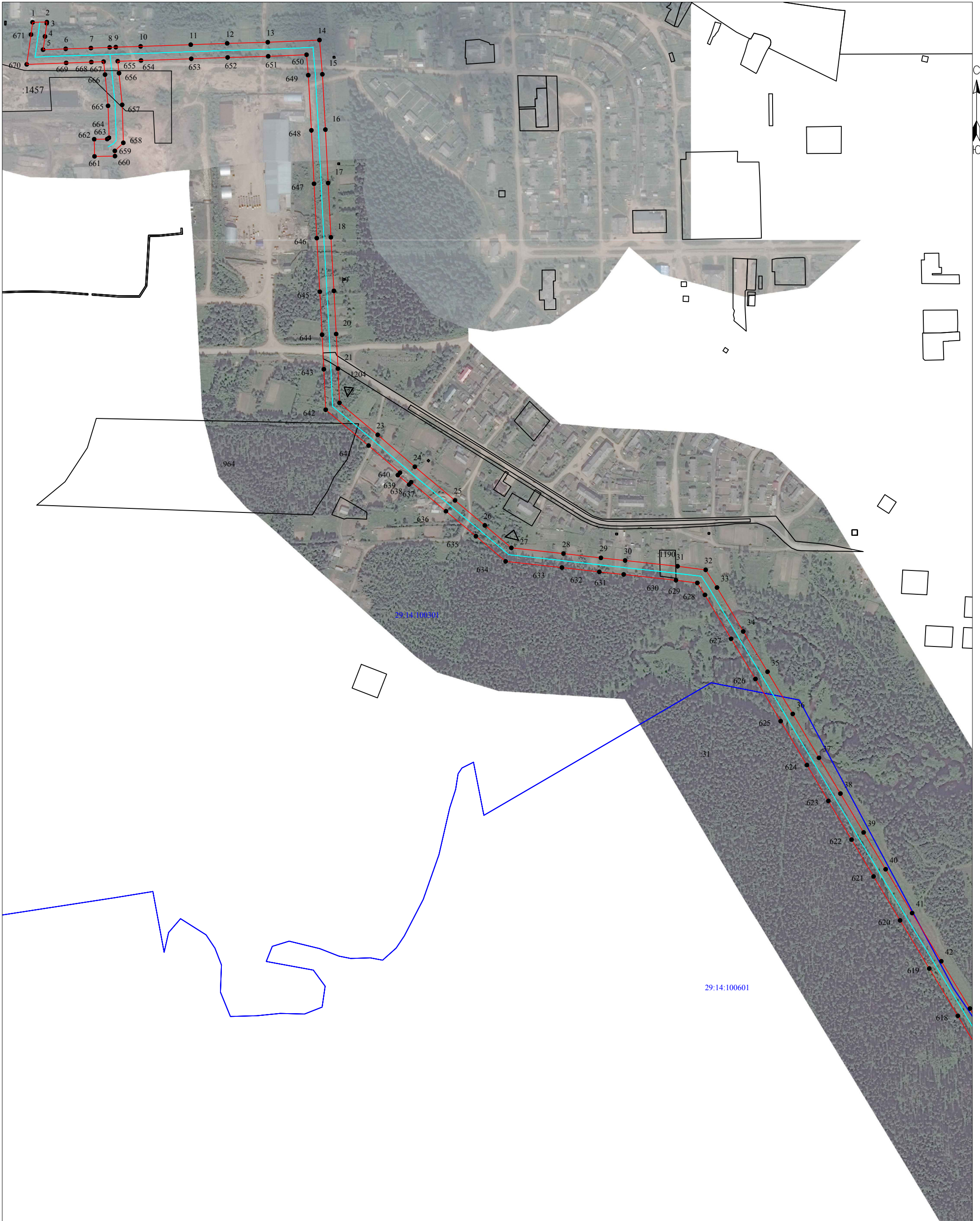
- - проектные границы публичного сервитута;
- 29:14:090301 - номер и граница кадастрового квартала.

Кадастровый инженер:



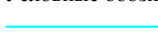

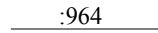

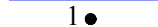
Лысенко Е.Э.
23 апреля 2021г.

Схема расположения границ публичного сервитута
объекта электросетевого хозяйства "ВЛ-10 кВ ф.43-06"



Масштаб 1:5000

Условные обозначения:

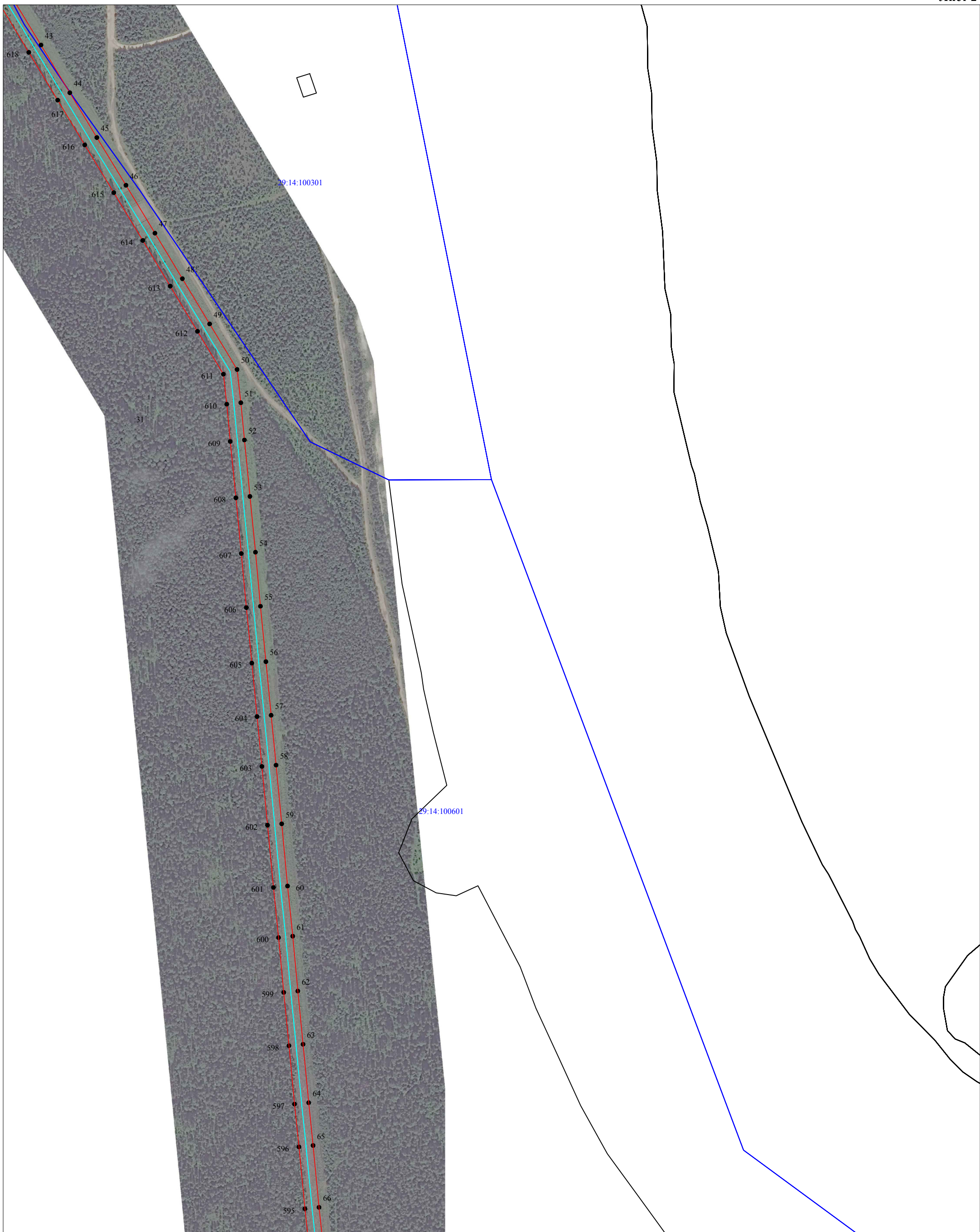
-  - существующая "ВЛ-10 кВ ф.43-06";
-  - границы публичного сервитута "ВЛ-10 кВ ф.43-06";
-  :964 - границы и кадастровый номер земельного участка сведения о котором содержатся в ЕГРН;
-  29:14:100301 - номер и граница кадастрового квартала;
-  1 • - обозначение и номер характерной точки проектных границ публичного сервитута.

Кадастровый инженер: Лысенко Е.Э.



23 апреля 2021г.

Схема расположения границ публичного сервитута
объекта электросетевого хозяйства "ВЛ-10 кВ ф.43-06"



Масштаб 1:5000

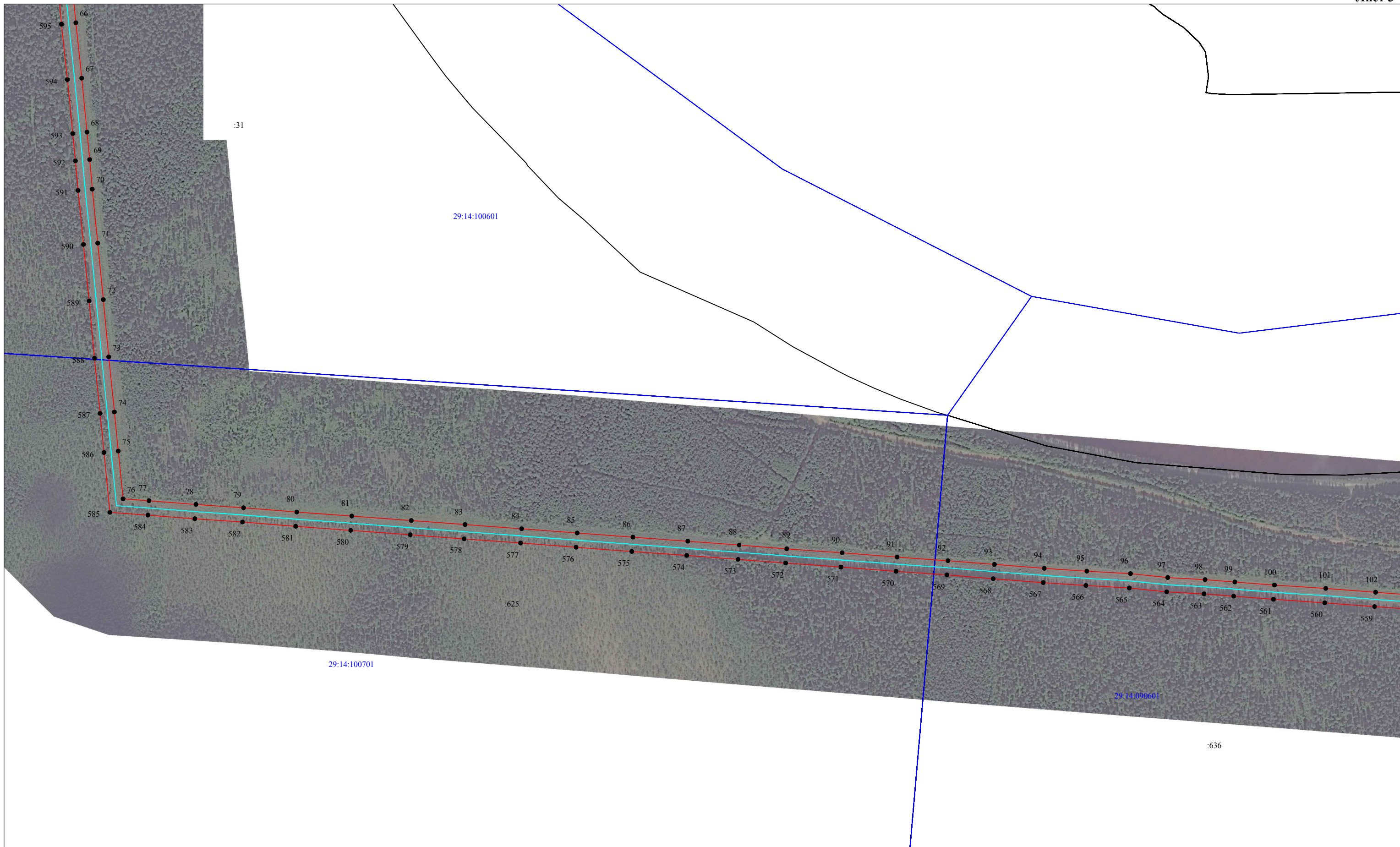
Условные обозначения:

- - существующая "ВЛ-10 кВ ф.43-06";
- - границы публичного сервитута "ВЛ-10 кВ ф.43-06";
- - - - границы и кадастровый номер земельного участка сведения о котором содержатся в ЕГРН;
- 29:14:100601 - номер и граница кадастрового квартала;
- - обозначение и номер характерной точки проектных границ публичного сервитута.

Кадастровый инженер: **ЛЫСЕНКО** Лысенко Е.Э.
23 апреля 2021г.



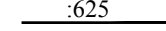

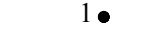


Схема расположения границ публичного сервитута
объекта электросетевого хозяйства "ВЛ-10 кВ ф.43-06"



Масштаб 1:5000

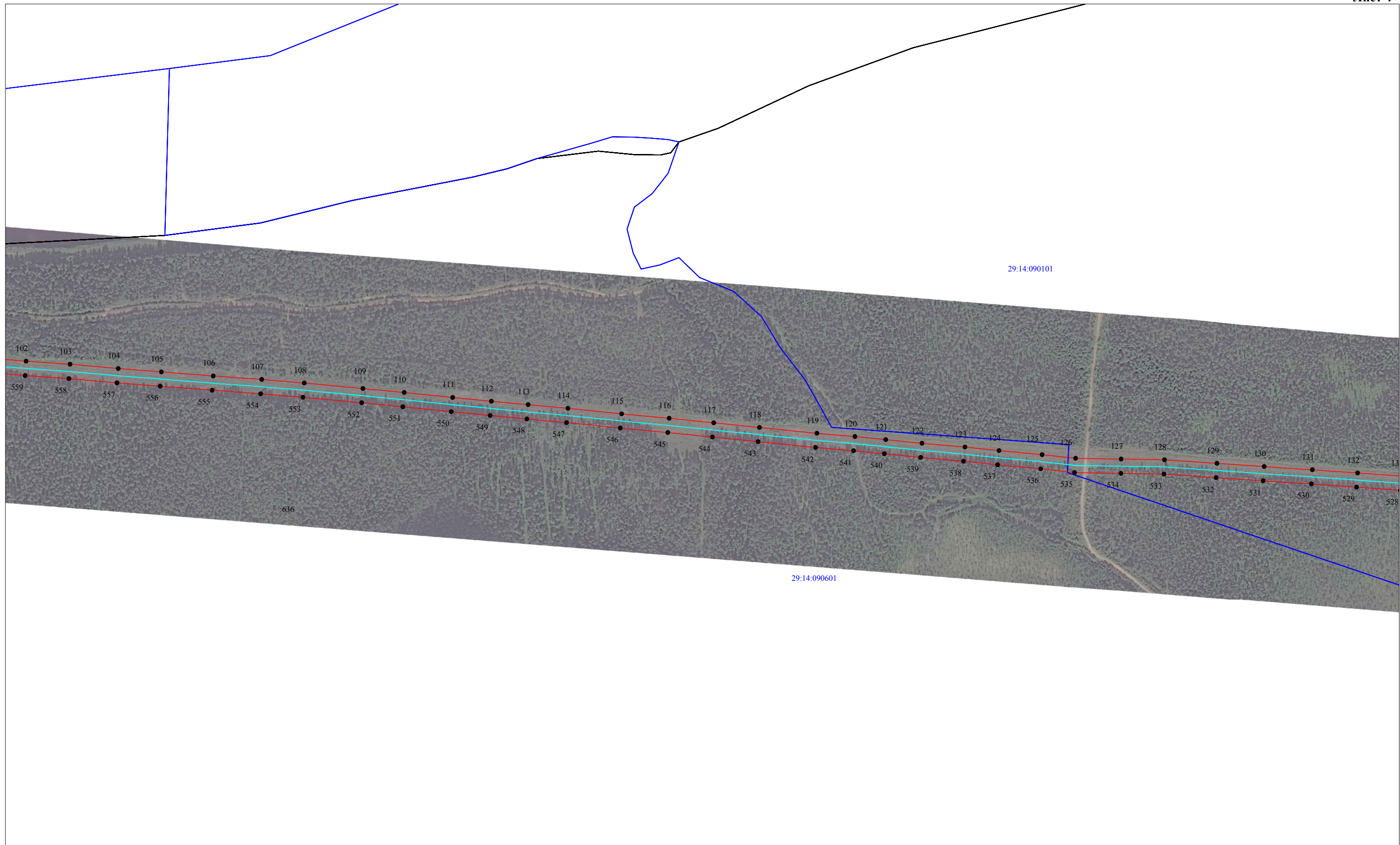
Условные обозначения:

-  - существующая "ВЛ-10 кВ ф.43-06";
-  - границы публичного сервитута "ВЛ-10 кВ ф.43-06";
-  - границы и кадастровый номер земельного участка сведения о котором содержатся в ЕГРН;
-  - номер и граница кадастрового квартала;
-  - обозначение и номер характерной точки проектных границ публичного сервитута.

Кадастровый инженер **Лысенко Е.Э.**
23 апреля 2021г.



**Схема расположения границ публичного сервитута
объекта электросетевого хозяйства "ВЛ-10 кВ ф.43-06"**



Масштаб 1:5000

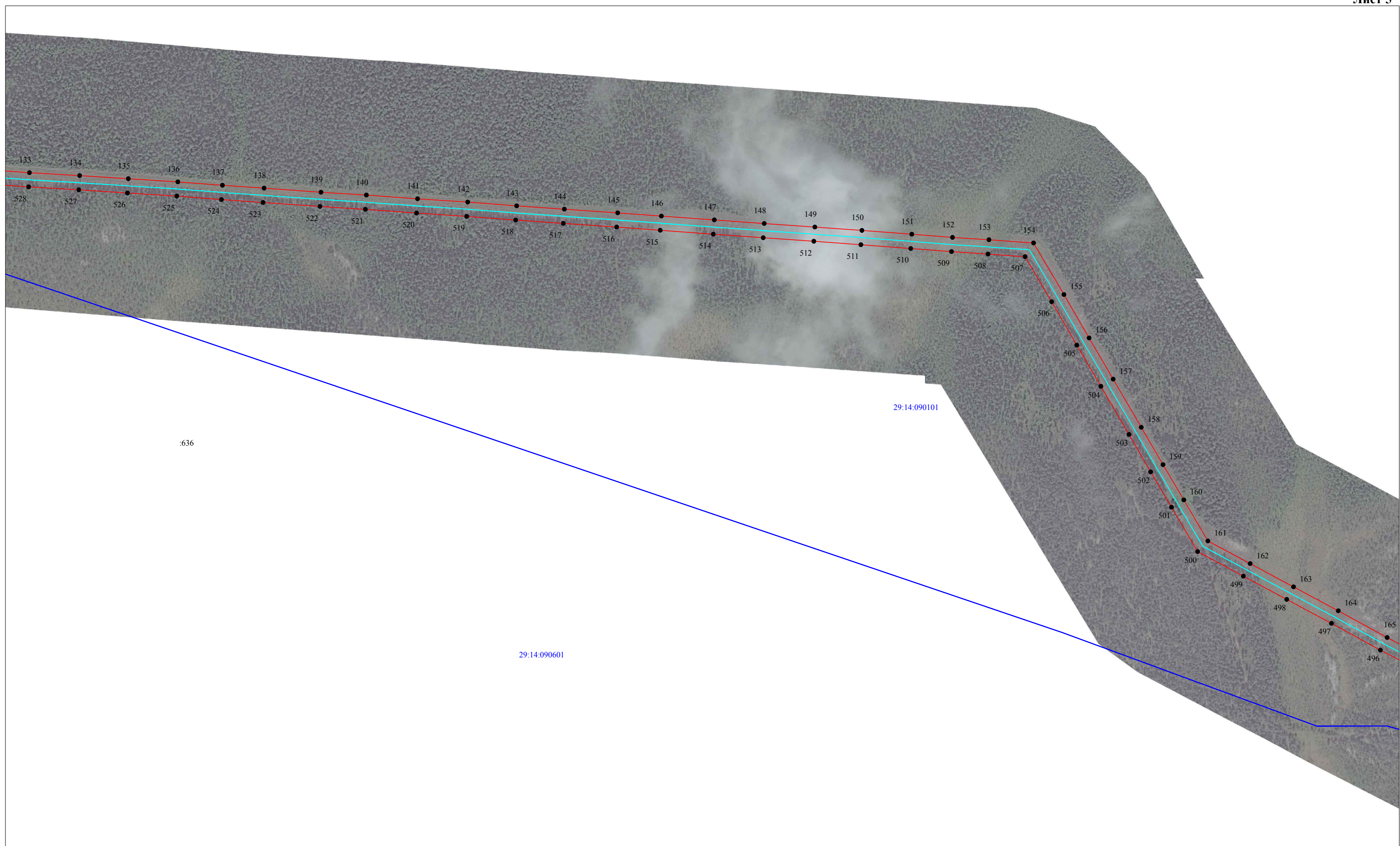
Условные обозначения:

- - существующая "ВЛ-10 кВ ф.43-06";
- - границы публичного сервитута "ВЛ-10 кВ ф.43-06";
- :636 - границы и кадастровый номер земельного участка сведения о котором содержатся в ЕГРН;
- 29:14:090601 - номер и граница кадастрового квартала;
- - обозначение и номер характерной точки проектных границ публичного сервитута.

Кадастровый инженер: **Лысенко Е.Э.**
23 апреля 2021г.



**Схема расположения границ публичного сервитута
объекта электросетевого хозяйства "ВЛ-10 кВ ф.43-06"**



Масштаб 1:5000

- Условные обозначения:
- - существующая "ВЛ-10 кВ ф.43-06";
 - - границы публичного сервитута "ВЛ-10 кВ ф.43-06";
 - :636 - границы и кадастровый номер земельного участка сведения о котором содержатся в ЕГРН;
 - 29:14:090601 - номер и граница кадастрового квартала;
 - 1 ● - обозначение и номер характерной точки проектных границ публичного сервитута.

Кадастровый инженер **Лысенко Е.Э.**
23 апреля 2021г.



Схема расположения границ публичного сервитута
объекта электросетевого хозяйства "ВЛ-10 кВ ф.43-06"



Масштаб 1:5000

Условные обозначения:

- - существующая "ВЛ-10 кВ ф.43-06";
- - границы публичного сервитута "ВЛ-10 кВ ф.43-06";
- :636 - границы и кадастровый номер земельного участка сведения о котором содержатся в ЕГРН;
- 29:14:090201 - номер и граница кадастрового квартала;
- 1 ● - обозначение и номер характерной точки проектных границ публичного сервитута.

Кадастровый инженер **Лысенко Е.Э.**
23 апреля 2021г.

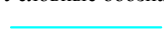

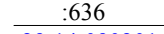

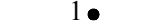


Схема расположения границ публичного сервитута
объекта электросетевого хозяйства "ВЛ-10 кВ ф.43-06"



Масштаб 1:5000

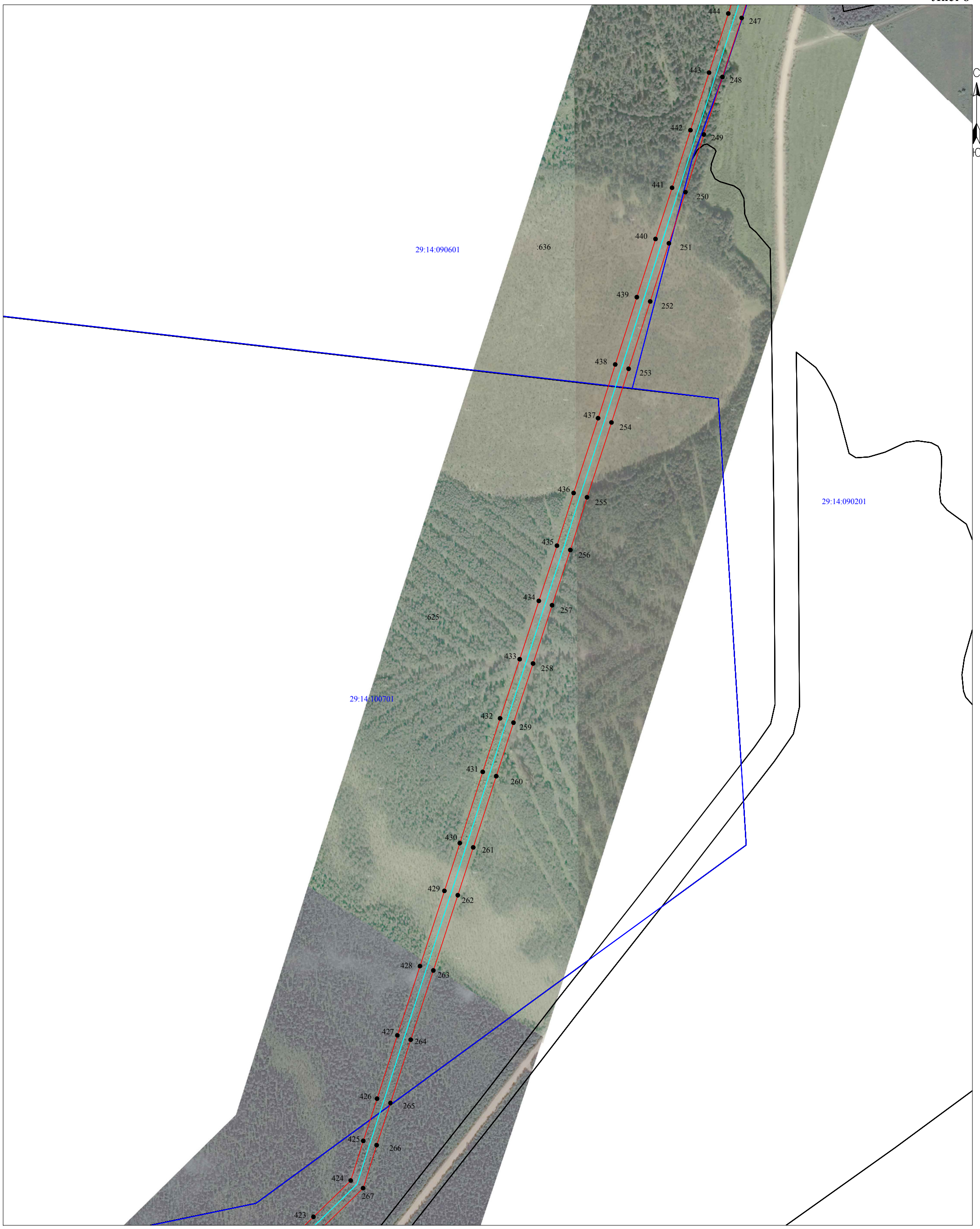
Условные обозначения:

-  - существующая "ВЛ-10 кВ ф.43-06";
-  - границы публичного сервитута "ВЛ-10 кВ ф.43-06";
-  - границы и кадастровый номер земельного участка сведения о котором содержатся в ЕГРН;
-  - номер и граница кадастрового квартала;
-  - обозначение и номер характерной точки проектных границ публичного сервитута.

Кадастровый инженер: **Лысенко Е.Э.**
Эммануилов 23 апреля 2021г.



Схема расположения границ публичного сервитута
объекта электросетевого хозяйства "ВЛ-10 кВ ф.43-06"



Масштаб 1:5000

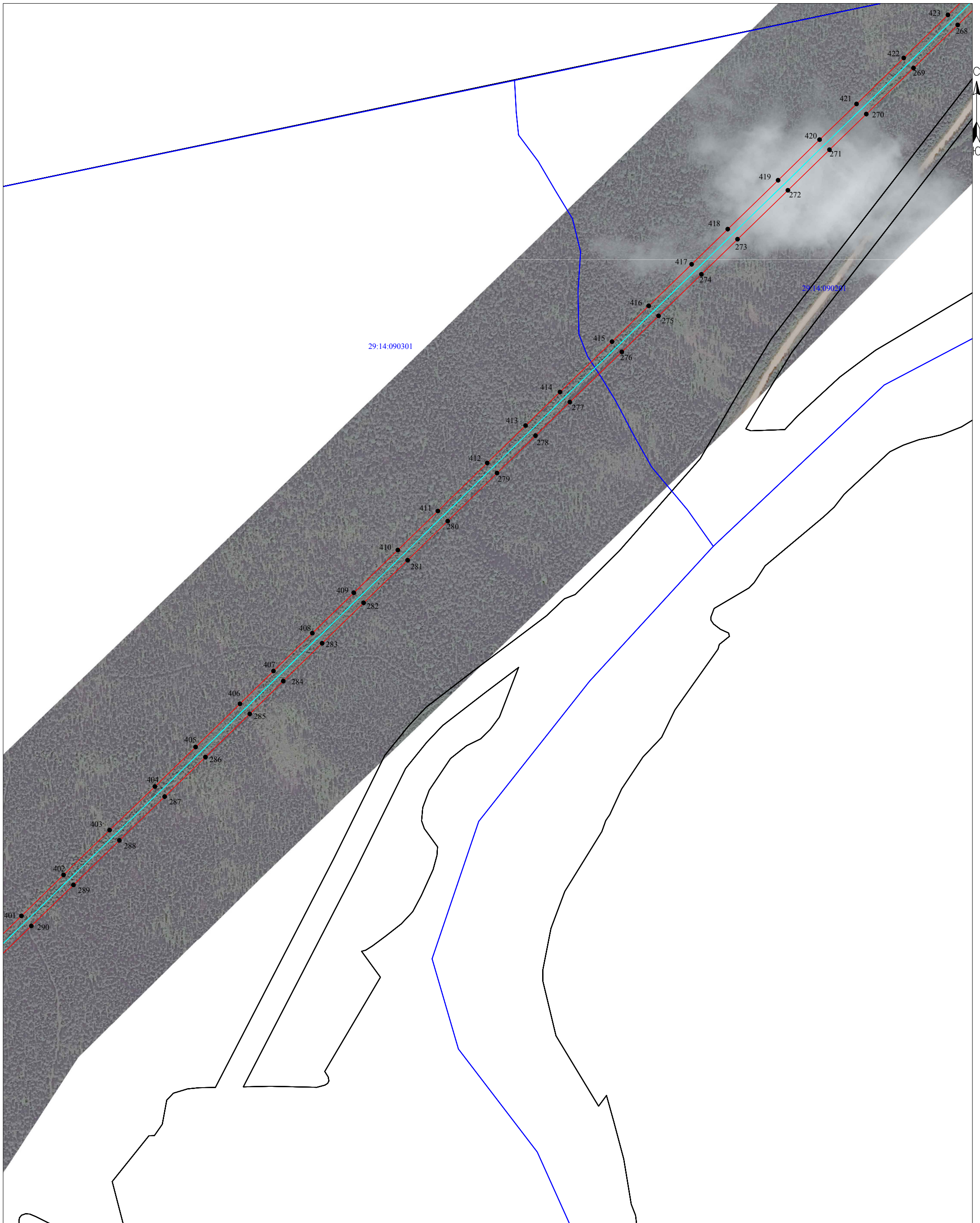
Условные обозначения:

- - существующая "ВЛ-10 кВ ф.43-06";
- - границы публичного сервитута "ВЛ-10 кВ ф.43-06";
- :625 - границы и кадастровый номер земельного участка сведения о котором содержатся в ЕГРН;
- 29:14:100701 - номер и граница кадастрового квартала;
- 1 ● - обозначение и номер характерной точки проектных границ публичного сервитута.

Кадастровый инженер **Лысенко Е.Э.** 23 апреля 2021г.



Схема расположения границ публичного сервитута
 объекта электросетевого хозяйства "ВЛ-10 кВ ф.43-06"



Масштаб 1:5000

Условные обозначения:

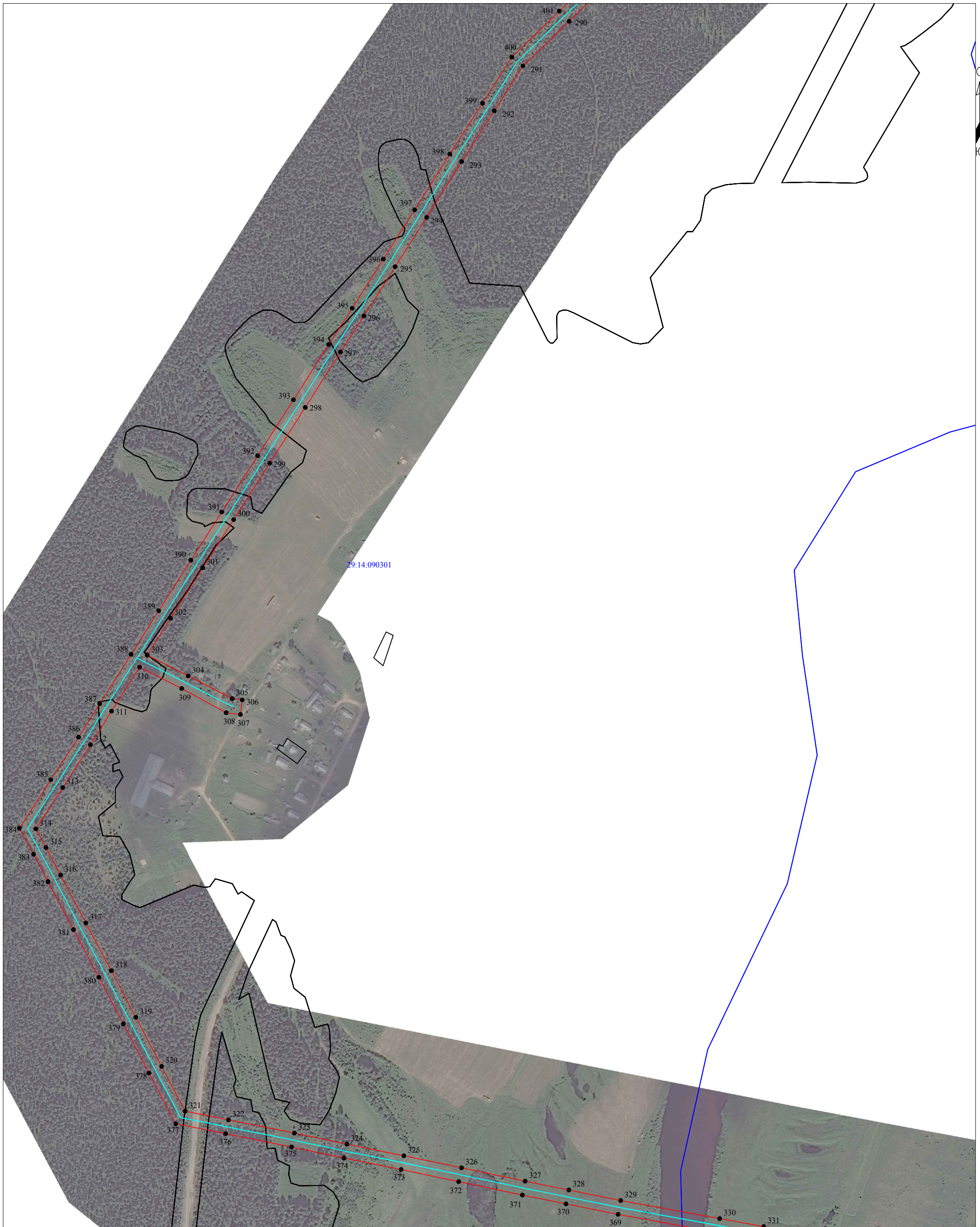
- - существующая "ВЛ-10 кВ ф.43-06";
- - границы публичного сервитута "ВЛ-10 кВ ф.43-06";
- :555 - границы и кадастровый номер земельного участка сведения о котором содержатся в ЕГРН;
- 29:14:090301 - номер и граница кадастрового квартала;
- 1 ● - обозначение и номер характерной точки проектных границ публичного сервитута.

Кадастровый инженер: Лысенко Е.Э.



23 апреля 2021г.

Схема расположения границ публичного сервитута
объекта электросетевого хозяйства "ВЛ-10 кВ ф.43-06"



Масштаб 1:5000

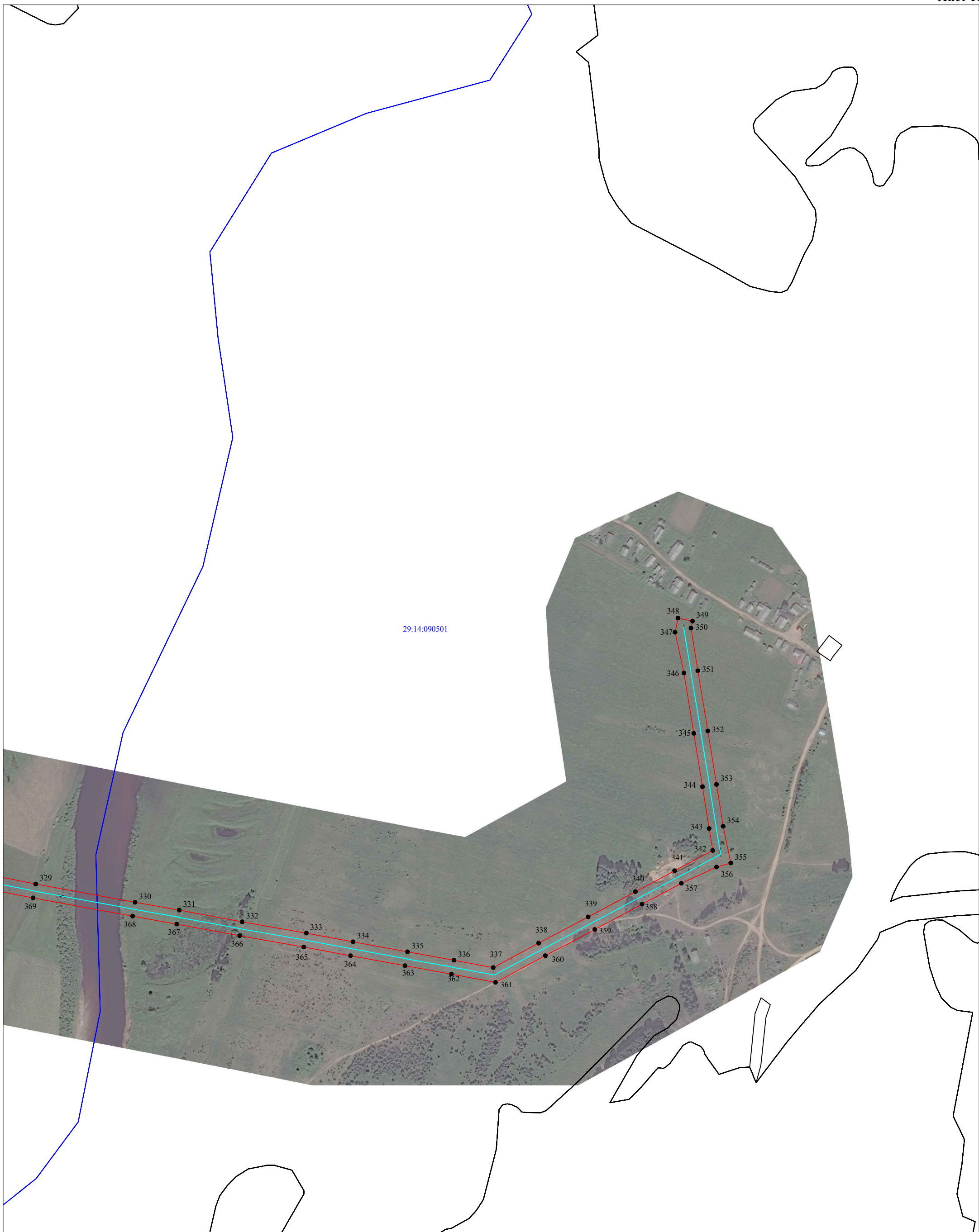
Условные обозначения:

- - существующая "ВЛ-10 кВ ф.43-06";
- - границы публичного сервитута "ВЛ-10 кВ ф.43-06";
- :555 - границы и кадастровый номер земельного участка сведения о котором содержатся в ЕГРН;
- 29:14:090301 - номер и граница кадастрового квартала;
- 1 ● - обозначение и номер характерной точки проектных границ публичного сервитута.

Кадастровый инженер: **Лысенко Е.Э.**
23 апреля 2021г.



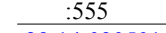

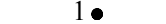


Схема расположения границ публично сервитута
объекта электросетевого хозяйства "ВЛ-10 кВ ф.43-06"



Масштаб 1:5000

Условные обозначения:

-  - существующая "ВЛ-10 кВ ф.43-06";
-  - границы публично сервитута "ВЛ-10 кВ ф.43-06";
-  - границы и кадастровый номер земельного участка сведения о котором содержатся в ЕГРН;
-  - номер и граница кадастрового квартала;
-  - обозначение и номер характерной точки проектных границ публично сервитута.

Кадастровый инженер:  Лысенко Е.Э.
23 апреля 2021г.

**Каталог координат границ публичного сервитута
объекта электросетевого хозяйства: «ВЛ-10 кВ ф.43-06»**

Площадь публичного сервитута: 501326 кв.м.		
Метод определения координат: Метод спутниковых геодезических измерений (определений)		
Система координат: МСК - 29, зона 3		
Средняя квадратичная погрешность определения координат характерных точек контура (Mt) = 0,10 м		
Обозначение характерных точек границ	Координаты, м	
	X	Y
1	2	3
1	593308,24	3402050,37
2	593308,78	3402071,24
3	593306,83	3402071,06
4	593287,43	3402068,57
5	593268,07	3402065,77
6	593269,32	3402098,94
7	593270,42	3402136
8	593271,36	3402163,56
9	593271,77	3402172,62
10	593272,82	3402209,07
11	593275,32	3402282,75
12	593277,31	3402336,26
13	593278,99	3402395,91
14	593282,19	3402471,86
15	593231,9	3402476,14
16	593150,52	3402480,68
17	593071,97	3402484,55
18	592992,14	3402488,68
19	592913,39	3402493,11
20	592850,07	3402496,43
21	592799,24	3402499
22	592748,81	3402501,36
23	592701,82	3402557,47
24	592654,78	3402611,98
25	592605,4	3402671,13
26	592568,7	3402715,02
27	592535,73	3402753,96
28	592527,18	3402830,5
29	592520,91	3402885,43
30	592517,04	3402921,12
31	592508,63	3402998,16
32	592503,41	3403039,49
33	592477,31	3403056,02
34	592412,66	3403094,65
35	592353,52	3403130,32
36	592291,51	3403167,41
37	592226,94	3403206,04
38	592174,33	3403237,49
39	592117,27	3403271,56
40	592063,14	3403303,9

41	591998,76	3403342,84
42	591927,96	3403385,73
43	591858,36	3403427,81
44	591788,63	3403469,85
45	591723,28	3403509,37
46	591653,61	3403551,86
47	591583,69	3403594,14
48	591517,07	3403634,23
49	591451,1	3403674
50	591384,59	3403714,1
51	591336,07	3403719,57
52	591281,54	3403724,74
53	591199,2	3403732,8
54	591117,76	3403740,84
55	591038,79	3403748,18
56	590957,88	3403756,1
57	590879,72	3403763,82
58	590806,92	3403770,86
59	590721,14	3403779,12
60	590630,27	3403787,73
61	590557,01	3403795,18
62	590476,92	3403802,68
63	590399,16	3403810,33
64	590313,94	3403818,51
65	590251,39	3403824,95
66	590161,08	3403833,69
67	590081	3403842,13
68	590003,08	3403849,82
69	589963,65	3403853,65
70	589920,91	3403857,47
71	589843,01	3403865,35
72	589761,39	3403873,37
73	589678,74	3403881,23
74	589599,21	3403889,34
75	589542,75	3403894,92
76	589473,74	3403901,78
77	589471,05	3403939,35
78	589465,8	3404007,06
79	589460,99	3404075,83
80	589454,88	3404152,6
81	589449,01	3404232,03
82	589442,54	3404318,09
83	589436,75	3404395,67
84	589430,7	3404477,27
85	589424,59	3404557,49
86	589418,59	3404637,93
87	589412,74	3404717,15
88	589407,18	3404791,48

89	589401,7	3404860,07
90	589395,98	3404939,97
91	589389,88	3405019,37
92	589384,61	3405092,94
93	589379,19	3405159,87
94	589373,55	3405231,92
95	589369,5	3405293,21
96	589365,89	3405356,42
97	589360,25	3405410,2
98	589357,28	3405463,98
99	589353,89	3405507,07
100	589349,41	3405564,25
101	589344,51	3405638,21
102	589338,92	3405710,32
103	589334,52	3405773,85
104	589328,29	3405843,59
105	589323,49	3405906,13
106	589317,6	3405981,29
107	589312,47	3406051,55
108	589307,33	3406113,03
109	589299,45	3406198,05
110	589293,61	3406257,86
111	589286,54	3406327,97
112	589281,02	3406383,99
113	589276,05	3406437,28
114	589270,71	3406494,87
115	589262,87	3406572,63
116	589256,36	3406641,49
117	589249,81	3406706,03
118	589243,13	3406772,19
119	589234,72	3406855,45
120	589230,02	3406910,5
121	589225,59	3406955,13
122	589220,33	3407007,55
123	589214,71	3407069,68
124	589209,64	3407119,01
125	589203,8	3407181,5
126	589198,52	3407229,91
127	589197,34	3407295,87
128	589196,3	3407358,68
129	589191,15	3407434,76
130	589186,51	3407502,93
131	589181,94	3407572,78
132	589177,34	3407638,31
133	589172,77	3407701,72
134	589168,57	3407774,38
135	589163,94	3407844,83
136	589159,41	3407916,49

137	589154,47	3407981,18
138	589150,28	3408041,46
139	589144,44	3408123,76
140	589140,31	3408189,52
141	589134,92	3408263,62
142	589130,11	3408336,3
143	589124,72	3408407,16
144	589119,89	3408476,25
145	589114,55	3408553,53
146	589109,9	3408616,64
147	589104,29	3408693,32
148	589099,09	3408765,61
149	589093,99	3408838,94
150	589089,04	3408907,08
151	589083,55	3408979,27
152	589078,97	3409038,22
153	589075,48	3409091,06
154	589071,01	3409155,64
155	588996,3	3409199,63
156	588933,41	3409236,1
157	588873,7	3409271,02
158	588804,01	3409311,63
159	588749,88	3409343,08
160	588698,75	3409373,21
161	588639,41	3409408,09
162	588606,5	3409469,25
163	588572,96	3409532,01
164	588538,27	3409596,86
165	588499,49	3409667,62
166	588465,61	3409732,62
167	588422,78	3409811,37
168	588383,89	3409883,71
169	588347,03	3409952,48
170	588306,01	3410029,35
171	588268,44	3410099,33
172	588230,32	3410170,98
173	588187,73	3410250,82
174	588175,31	3410288,63
175	588152,73	3410358
176	588129,39	3410428,58
177	588107,26	3410496,73
178	588082,52	3410572,15
179	588059,18	3410643,02
180	588036,35	3410713,12
181	588017,8	3410767,98
182	587965,34	3410741,81
183	587884,93	3410701,19
184	587829,6	3410673,28

185	587747,31	3410631,54
186	587677,24	3410596,27
187	587604,35	3410558,92
188	587525,89	3410519,19
189	587459,59	3410485,6
190	587379,94	3410445,54
191	587296,91	3410403,39
192	587220,01	3410364,57
193	587140,04	3410323,97
194	587062,32	3410284,87
195	586986,99	3410246,77
196	586903,95	3410204,6
197	586828,7	3410166,75
198	586748,19	3410125,89
199	586663,55	3410083,2
200	586585,54	3410043,92
201	586511,17	3410006,5
202	586426,15	3409963,02
203	586367,57	3409932,59
204	586358,16	3409950,19
205	586337,05	3409991,04
206	586295,28	3410074,04
207	586257,02	3410148,22
208	586216,28	3410227,6
209	586177,67	3410293,09
210	586167,43	3410311,68
211	586148,79	3410301,83
212	586159,8	3410282,64
213	586198,14	3410217,61
214	586238,61	3410138,75
215	586276,83	3410064,64
216	586318,61	3409981,64
217	586339,83	3409940,56
218	586348,34	3409924,67
219	586247,57	3409891,49
220	586163,58	3409863,85
221	586073,6	3409833,85
222	585987,69	3409805,53
223	585902,65	3409777,72
224	585811,75	3409748,32
225	585729,19	3409721,15
226	585639,07	3409691,36
227	585552,45	3409663,06
228	585468,8	3409635,76
229	585396,81	3409612,77
230	585373,84	3409676,74
231	585345,76	3409757,05
232	585314,34	3409848,2

233	585262,23	3409896,88
234	585218,82	3409937,94
235	585179,78	3409974,77
236	585164,5	3409988,73
237	585150,52	3409972,78
238	585165,66	3409959,64
239	585204,6	3409922,89
240	585248,06	3409881,79
241	585296,45	3409836,59
242	585326,21	3409750,26
243	585354,33	3409669,83
244	585377,1	3409606,41
245	585302,91	3409582,27
246	585208,4	3409551,6
247	585136,66	3409528,11
248	585049,79	3409499,87
249	584965,23	3409472,46
250	584880,45	3409445,41
251	584805,19	3409421,12
252	584719,56	3409393,62
253	584620,63	3409361,86
254	584541,59	3409336,57
255	584431,59	3409300,63
256	584354,09	3409276,15
257	584272,8	3409249,33
258	584187,04	3409221,27
259	584100,1	3409192,46
260	584021,44	3409167,01
261	583916,63	3409133,26
262	583846,31	3409110,56
263	583735,67	3409074,57
264	583633,86	3409041,37
265	583540,68	3409011,47
266	583478,66	3408991,31
267	583415,57	3408971,23
268	583358,51	3408912,71
269	583295,12	3408847,73
270	583227,51	3408778,19
271	583175,05	3408723,98
272	583115,22	3408662,86
273	583043,39	3408588,73
274	582991,61	3408535,7
275	582930,53	3408472,57
276	582877,69	3408418,63
277	582803,81	3408342,05
278	582754,41	3408291,56
279	582699,35	3408235,06
280	582628,74	3408162,48

281	582571,24	3408103,56
282	582508,42	3408038,79
283	582448,93	3407977,72
284	582393,41	3407920,62
285	582345,06	3407871,34
286	582281,6	3407806,13
287	582223,42	3407746,09
288	582159,14	3407679,52
289	582093,51	3407611,9
290	582033,19	3407549,9
291	581967,61	3407482,15
292	581901,86	3407440,27
293	581827,41	3407392,41
294	581745,7	3407340,93
295	581673,36	3407294,84
296	581601,14	3407249,16
297	581548,11	3407214,67
298	581466,97	3407163,08
299	581385,19	3407110,7
300	581302,52	3407058,08
301	581231,94	3407012,68
302	581157,82	3406965,59
303	581103,67	3406931,27
304	581073,24	3406991,32
305	581039,96	3407055,99
306	581038,17	3407070,59
307	581016,83	3407067,97
308	581019,4	3407047,07
309	581054,8	3406981,91
310	581086,11	3406920,12
311	581021,61	3406879,06
312	580972,36	3406848,06
313	580909,78	3406807,32
314	580849,08	3406767,96
315	580821,73	3406782,93
316	580781,3	3406804,22
317	580711,11	3406841,38
318	580641,13	3406878,57
319	580572,77	3406914,61
320	580500,73	3406952,35
321	580435,14	3406986,85
322	580422,38	3407050,32
323	580403,04	3407147,05
324	580386,7	3407224,08
325	580369,88	3407307,63
326	580352,23	3407392,18
327	580332,56	3407485,44
328	580319,65	3407549,44

329	580304,25	3407625,55
330	580277,64	3407770,72
331	580266,13	3407835,2
332	580249,14	3407927,12
333	580232,56	3408020,84
334	580219,89	3408089,14
335	580205,23	3408168,71
336	580192,9	3408236,63
337	580182,25	3408293,85
338	580217,85	3408360,26
339	580256,19	3408432,53
340	580293,15	3408501,55
341	580323,67	3408559,03
342	580353,42	3408614,59
343	580385,44	3408609,36
344	580446,57	3408599,63
345	580524,68	3408586,95
346	580612,79	3408572,4
347	580672,41	3408559,46
348	580693,04	3408563,83
349	580688,58	3408584,92
350	580678,53	3408582,79
351	580616,12	3408592,83
352	580528,03	3408607,38
353	580449,86	3408620,07
354	580388,73	3408629,79
355	580335,04	3408640,93
356	580329,03	3408620,15
357	580305,41	3408568,77
358	580274,88	3408511,29
359	580237,92	3408442,27
360	580199,58	3408370
361	580160,57	3408297,22
362	580172,54	3408232,88
363	580184,87	3408164,99
364	580199,53	3408085,38
365	580212,19	3408017,15
366	580228,77	3407923,44
367	580245,76	3407831,5
368	580257,27	3407767,03
369	580283,92	3407621,63
370	580299,36	3407545,35
371	580312,29	3407481,26
372	580331,97	3407387,93
373	580349,6	3407303,47
374	580366,43	3407219,89
375	580382,77	3407142,88
376	580402,08	3407046,25

377	580416,78	3406973,11
378	580491,11	3406934,02
379	580563,14	3406896,29
380	580631,44	3406860,28
381	580701,41	3406823,09
382	580771,63	3406785,91
383	580811,94	3406764,7
384	580849,98	3406743,87
385	580921,06	3406789,96
386	580983,53	3406830,63
387	581032,68	3406861,57
388	581105,13	3406907,69
389	581168,91	3406948,11
390	581243,09	3406995,23
391	581313,68	3407040,64
392	581396,33	3407093,25
393	581478,11	3407145,63
394	581559,3	3407197,26
395	581612,31	3407231,74
396	581684,45	3407277,36
397	581756,78	3407323,45
398	581838,52	3407374,95
399	581913,02	3407422,84
400	581980,78	3407466
401	582048,04	3407535,48
402	582108,35	3407597,48
403	582174,01	3407665,12
404	582238,3	3407731,7
405	582296,46	3407791,71
406	582359,87	3407856,88
407	582408,22	3407906,16
408	582463,76	3407963,27
409	582523,26	3408024,36
410	582586,08	3408089,13
411	582643,57	3408148,03
412	582714,18	3408220,61
413	582769,23	3408277,1
414	582818,66	3408327,63
415	582892,54	3408404,2
416	582945,37	3408458,13
417	583006,45	3408521,28
418	583058,23	3408574,3
419	583130,05	3408648,42
420	583189,88	3408709,54
421	583242,36	3408763,78
422	583309,94	3408833,29
423	583373,33	3408898,26
424	583426,78	3408953,07

425	583485	3408971,6
426	583547,04	3408991,77
427	583640,23	3409021,68
428	583742,08	3409054,89
429	583852,69	3409090,87
430	583922,97	3409113,56
431	584027,8	3409147,31
432	584106,54	3409172,79
433	584193,52	3409201,6
434	584279,26	3409229,66
435	584360,45	3409256,45
436	584437,92	3409280,93
437	584547,96	3409316,87
438	584626,95	3409342,15
439	584725,88	3409373,91
440	584811,54	3409401,41
441	584886,77	3409425,71
442	584971,56	3409452,75
443	585056,19	3409480,19
444	585143,08	3409508,43
445	585214,82	3409531,91
446	585309,31	3409562,58
447	585393,62	3409590,02
448	585475,16	3409616,06
449	585558,88	3409643,39
450	585645,53	3409671,69
451	585735,68	3409701,49
452	585818,17	3409728,64
453	585909,06	3409758,04
454	585994,15	3409785,87
455	586080,11	3409814,2
456	586170,09	3409844,19
457	586254,05	3409871,83
458	586367,3	3409909,12
459	586435,64	3409944,62
460	586520,54	3409988,04
461	586594,85	3410025,43
462	586672,87	3410064,72
463	586757,53	3410107,42
464	586838,03	3410148,27
465	586913,28	3410186,12
466	586996,35	3410228,3
467	587071,65	3410266,39
468	587149,38	3410305,49
469	587229,35	3410346,1
470	587306,26	3410384,92
471	587389,28	3410427,06
472	587468,92	3410467,12

473	587535,24	3410500,72
474	587613,75	3410540,47
475	587686,61	3410577,81
476	587756,65	3410613,06
477	587838,94	3410654,81
478	587894,26	3410682,71
479	587974,63	3410723,31
480	588005,79	3410738,86
481	588016,7	3410706,59
482	588039,5	3410636,58
483	588062,86	3410565,69
484	588087,59	3410490,31
485	588109,72	3410422,13
486	588133,06	3410351,54
487	588155,64	3410282,19
488	588168,62	3410242,66
489	588212,05	3410161,25
490	588250,19	3410089,58
491	588287,76	3410019,59
492	588328,77	3409942,72
493	588365,65	3409873,92
494	588404,57	3409801,53
495	588447,34	3409722,89
496	588481,23	3409657,86
497	588520,06	3409587,01
498	588554,7	3409522,25
499	588588,26	3409459,46
500	588623,92	3409393,18
501	588688,26	3409355,37
502	588739,43	3409325,21
503	588793,6	3409293,74
504	588863,26	3409253,15
505	588922,99	3409218,21
506	588985,86	3409181,76
507	589051,11	3409143,34
508	589054,82	3409089,66
509	589058,33	3409036,74
510	589062,91	3408977,69
511	589068,4	3408905,54
512	589073,35	3408837,47
513	589078,44	3408764,15
514	589083,64	3408691,82
515	589089,25	3408615,12
516	589093,9	3408552,05
517	589099,24	3408474,8
518	589104,08	3408405,65
519	589109,46	3408334,83
520	589114,27	3408262,18

521	589119,66	3408188,12
522	589123,79	3408122,37
523	589129,63	3408040,01
524	589133,82	3407979,68
525	589138,76	3407915,05
526	589143,28	3407843,5
527	589147,91	3407773,11
528	589152,11	3407700,38
529	589156,69	3407636,84
530	589161,29	3407571,38
531	589165,85	3407501,56
532	589170,5	3407433,36
533	589175,61	3407357,81
534	589176,65	3407295,51
535	589177,84	3407228,6
536	589183,21	3407179,41
537	589189,04	3407116,99
538	589194,11	3407067,69
539	589199,73	3407005,58
540	589204,99	3406953,08
541	589209,41	3406908,6
542	589214,11	3406853,53
543	589222,54	3406770,12
544	589229,21	3406703,94
545	589235,76	3406639,47
546	589242,27	3406570,61
547	589250,11	3406492,87
548	589255,44	3406435,36
549	589260,42	3406382,02
550	589265,94	3406325,91
551	589273,01	3406255,82
552	589278,84	3406196,09
553	589286,71	3406111,21
554	589291,83	3406049,93
555	589296,96	3405979,73
556	589302,85	3405904,53
557	589307,66	3405841,88
558	589313,88	3405772,22
559	589318,28	3405708,8
560	589323,86	3405636,72
561	589328,77	3405562,76
562	589333,25	3405505,44
563	589336,62	3405462,6
564	589339,61	3405408,55
565	589345,25	3405354,74
566	589348,84	3405291,93
567	589352,9	3405230,43
568	589358,55	3405158,22

569	589363,97	3405091,37
570	589369,24	3405017,84
571	589375,34	3404938,44
572	589381,06	3404858,51
573	589386,54	3404789,89
574	589392,1	3404715,61
575	589397,94	3404636,39
576	589403,95	3404555,93
577	589410,06	3404475,72
578	589416,11	3404394,13
579	589421,9	3404316,54
580	589428,37	3404230,49
581	589434,24	3404151,02
582	589440,35	3404074,29
583	589445,15	3404005,54
584	589450,4	3403937,81
585	589454,34	3403882,9
586	589454,71	3403874,32
587	589459,14	3403868,74
588	589467,71	3403860,63
589	589475,39	3403852,77
590	589484,96	3403844,75
591	589494,95	3403836,86
592	589505,73	3403833,04
593	590001,06	3403829,22
594	590078,9	3403821,54
595	590159	3403813,09
596	590249,33	3403804,35
597	590311,89	3403797,91
598	590397,15	3403789,73
599	590474,94	3403782,07
600	590555	3403774,57
601	590628,24	3403767,13
602	590719,17	3403758,52
603	590804,93	3403750,25
604	590877,71	3403743,22
605	590955,86	3403735,5
606	591036,82	3403727,58
607	591115,79	3403720,23
608	591197,19	3403712,2
609	591279,56	3403704,14
610	591333,94	3403698,98
611	591377,77	3403694,04
612	591440,41	3403656,27
613	591506,39	3403616,5
614	591573	3403576,42
615	591642,86	3403534,17
616	591712,54	3403491,67

617	591777,93	3403452,13
618	591847,66	3403410,09
619	591917,24	3403368,02
620	591988,05	3403325,12
621	592052,47	3403286,16
622	592106,66	3403253,78
623	592163,71	3403219,72
624	592216,32	3403188,28
625	592280,88	3403149,64
626	592342,86	3403112,58
627	592402,01	3403076,91
628	592466,46	3403038,39
629	592484,1	3403027,22
630	592488,07	3402995,74
631	592496,46	3402918,89
632	592500,33	3402883,14
633	592506,61	3402828,17
634	592515,86	3402745,39
635	592552,86	3402701,7
636	592589,5	3402657,87
637	592632,34	3402606,56
638	592628,89	3402603,52
639	592642,54	3402586,99
640	592646,23	3402590,2
641	592686,05	3402544,06
642	592738,77	3402481,1
643	592798,24	3402478,32
644	592849	3402475,76
645	592912,27	3402472,44
646	592991,02	3402468,01
647	593070,92	3402463,88
648	593149,44	3402460,01
649	593230,45	3402455,49
650	593260,67	3402452,92
651	593258,3	3402396,63
652	593256,62	3402336,93
653	593254,63	3402283,48
654	593252,13	3402209,72
655	593251,14	3402175,46
656	593233,55	3402177,39
657	593186,86	3402181,88
658	593131,16	3402183,65
659	593119,27	3402171,2
660	593111,56	3402171,3
661	593111,16	3402141,23
662	593136,37	3402140,89
663	593136,63	3402159,9
664	593138,66	3402162,7

665	593185,54	3402161,21
666	593231,43	3402156,8
667	593250,35	3402154,73
668	593249,74	3402136,66
669	593248,63	3402099,64
670	593246,44	3402041,74
671	593290,23	3402048,06
1	593308,24	3402050,37

Кадастровый инженер:	Лысенко Е.Э.	Дата: 23.04.2021г.
----------------------	--------------	--------------------

