

**Схема расположения границ публичного сервитута
объекта электросетевого хозяйства "ВЛ-10 кВ ф.51-08"
Адрес объекта: Архангельская область, Пинежский район**

Утверждена

(наименование документа об утверждении, включая

наименования органов государственной власти или

органов местного самоуправления, принявших

решение об утверждении схемы или подписавших
соглашение о перераспределении земельных участков)

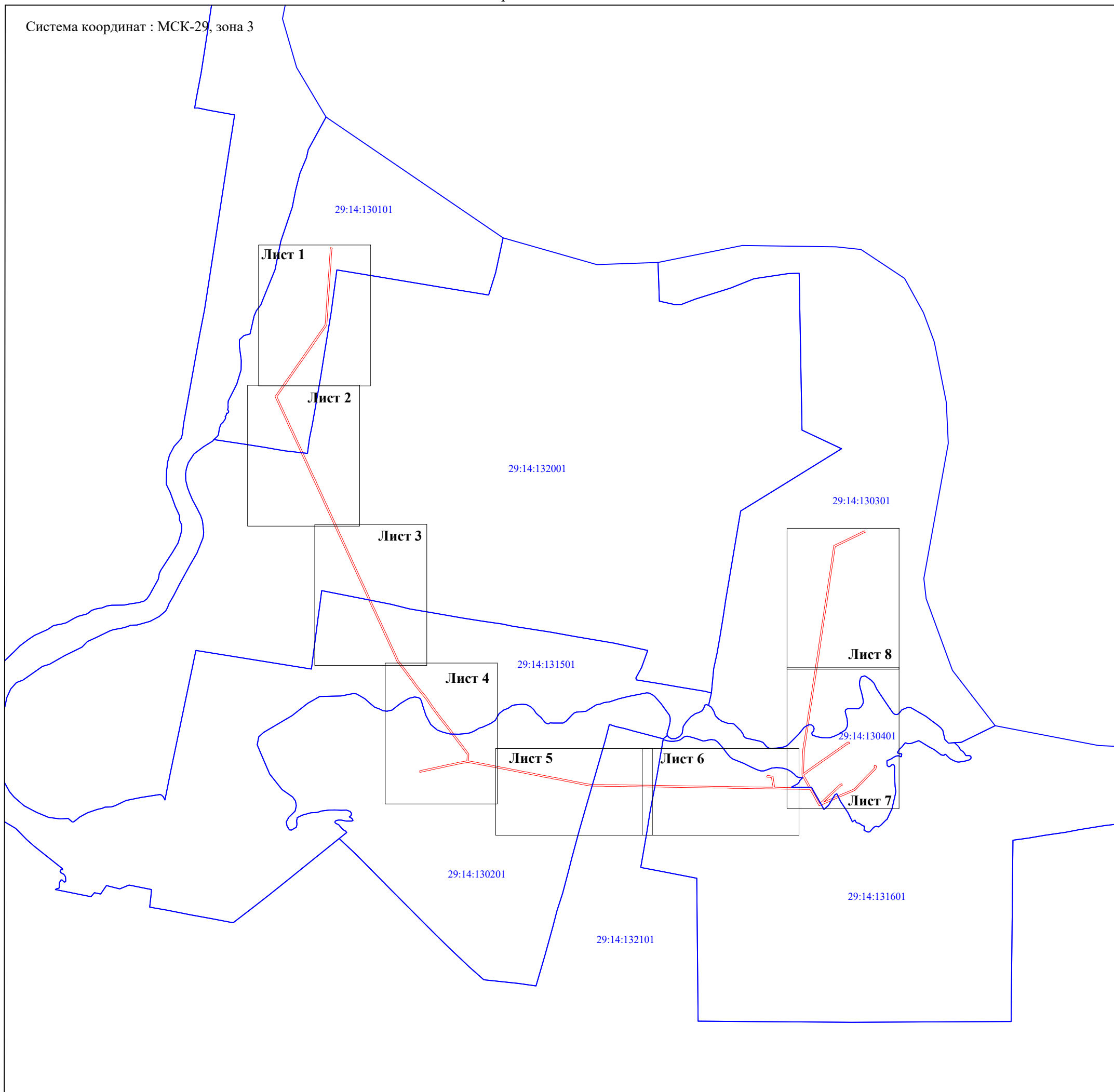
от _____ № _____

Кадастровые номера земельных участков, в отношении которых испрашивается публичный сервитут: 29:14:000000:805, 29:14:000000:808, 29:14:130201:4 (входящий в состав единого землепользования 29:14:000000:50), 29:14:130401:31, 29:14:130401:33, 29:14:130401:359, 29:14:130401:361, 29:14:130401:362, 29:14:130401:613, земли кадастровых кварталов: 29:14:130101, 29:14:130201, 29:14:130301, 29:14:130401, 29:14:131501, 29:14:131601, 29:14:132001, 29:14:132101.

Площадь испрашиваемого публичного сервитута: 389765 кв.м.

Каталог координат: Приложение №1 на 12 листах

Схема расположения листов



Масштаб 1:50000

Условные обозначения:

- проектные границы публичного сервитута;
- номер и граница кадастрового квартала.

Кадастровый инженер:



Лысенко Е.Э.
16 апреля 2021г.

Схема расположения границ публичного сервитута
объекта электросетевого хозяйства "ВЛ-10 кВ ф.51-08"



Масштаб 1:5000

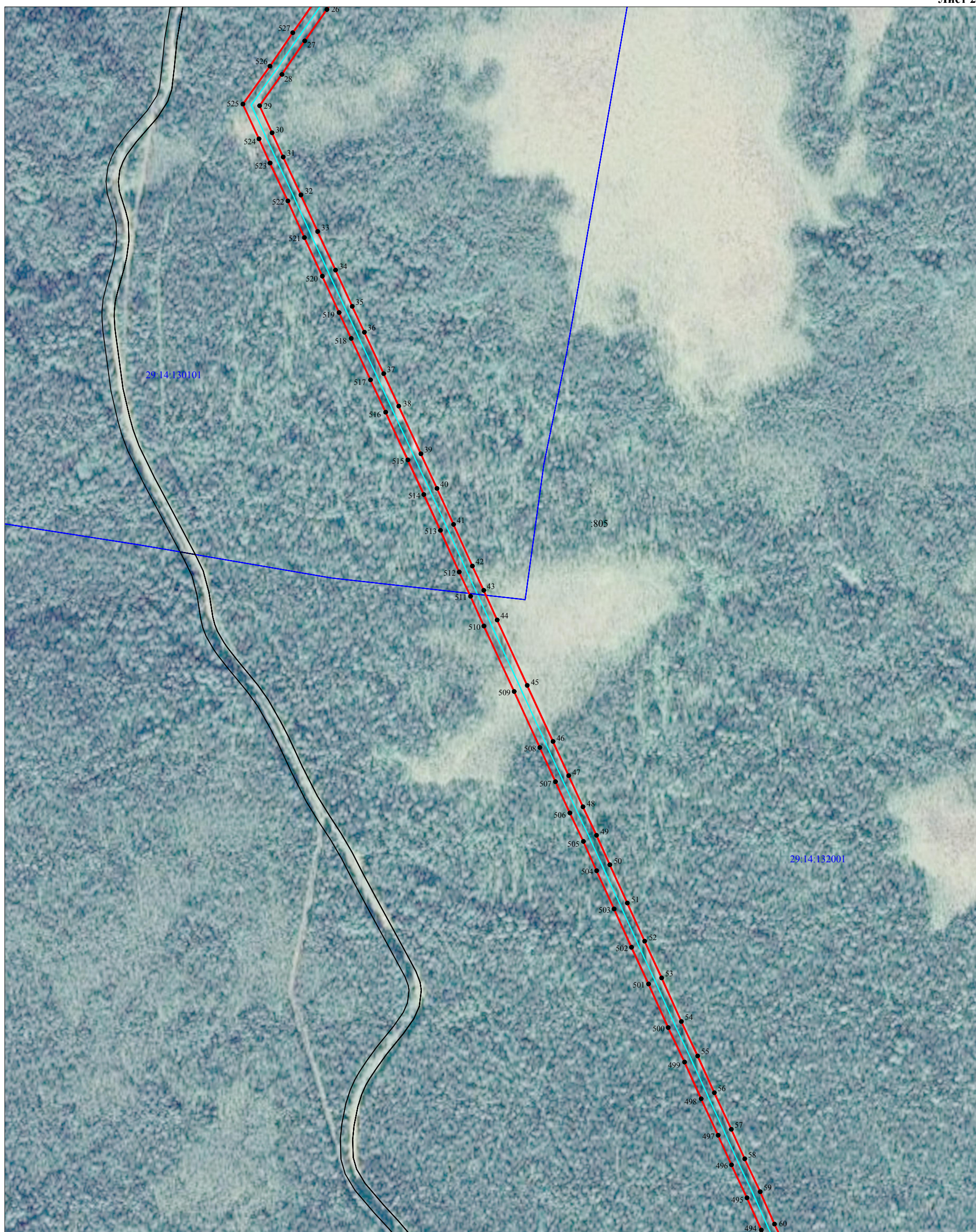
Условные обозначения:

- - существующая "ВЛ-10 кВ ф.51-08";
- - границы публичного сервитута "ВЛ-10 кВ ф.51-08";
- :555 - границы и кадастровый номер земельного участка сведения о котором содержатся в ЕГРН;
- 29:14:110501 - номер и граница кадастрового квартала;
- 1 ● - обозначение и номер характерной точки проектных границ публичного сервитута.
- :1002 - границы и кадастровый номер объектов капитального строительства, сведения о котором содержатся в ЕГРН.

Кадастровый инженер: Лысенко Е.Э.
16 апреля 2021г.



Схема расположения границ публичного сервитута
объекта электросетевого хозяйства "ВЛ-10 кВ ф.51-08"



Масштаб 1:5000

Условные обозначения:

- - существующая "ВЛ-10 кВ ф.51-08";
- - границы публичного сервитута "ВЛ-10 кВ ф.51-08";
- :555 - границы и кадастровый номер земельного участка сведения о котором содержатся в ЕГРН;
- 29.14:110501 - номер и граница кадастрового квартала;
- 1 ● - обозначение и номер характерной точки проектных границ публичного сервитута.
- :1002 - границы и кадастровый номер объектов капитального строительства, сведения о котором содержатся в ЕГРН.

Кадастровый инженер: Лысенко Е.Э.
16 апреля 2021г.



Схема расположения границ публичного сервитута
объекта электросетевого хозяйства "ВЛ-10 кВ ф.51-08"

Лист 2



Масштаб 1:5000

Условные обозначения:

- - существующая "ВЛ-10 кВ ф.51-08";
- - границы публичного сервитута "ВЛ-10 кВ ф.51-08";
- 555 - границы и кадастровый номер земельного участка сведения о котором содержатся в ЕГРН;
- 29:14:110501 - номер и граница кадастрового квартала;
- 1 - обозначение и номер характерной точки проектных границ публичного сервитута.
- 1002 - границы и кадастровый номер объектов капитального строительства, сведения о котором содержатся в ЕГРН.

Кадастровый инженер: Лысенко Е.Э.
16 апреля 2021г.



Схема расположения границ публичного сервитута
объекта электросетевого хозяйства "ВЛ-10 кВ ф.51-08"



Масштаб 1:5000

Условные обозначения:

- - существующая "ВЛ-10 кВ ф.51-08";
- - границы публичного сервитута "ВЛ-10 кВ ф.51-08";
- :555 - границы и кадастровый номер земельного участка сведения о котором содержатся в ЕГРН;
- 29:14:110501 - номер и граница кадастрового квартала;
- 1 ● - обозначение и номер характерной точки проектных границ публичного сервитута.
- :1002 - границы и кадастровый номер объектов капитального строительства, сведения о котором содержатся в ЕГРН.

Кадастровый инженер: Лысенко Е.Э.
16 апреля 2021г.



Схема расположения границ публичного сервитута
объекта электросетевого хозяйства "ВЛ-10 кВ ф.51-08"



Масштаб 1:5000

Условные обозначения:

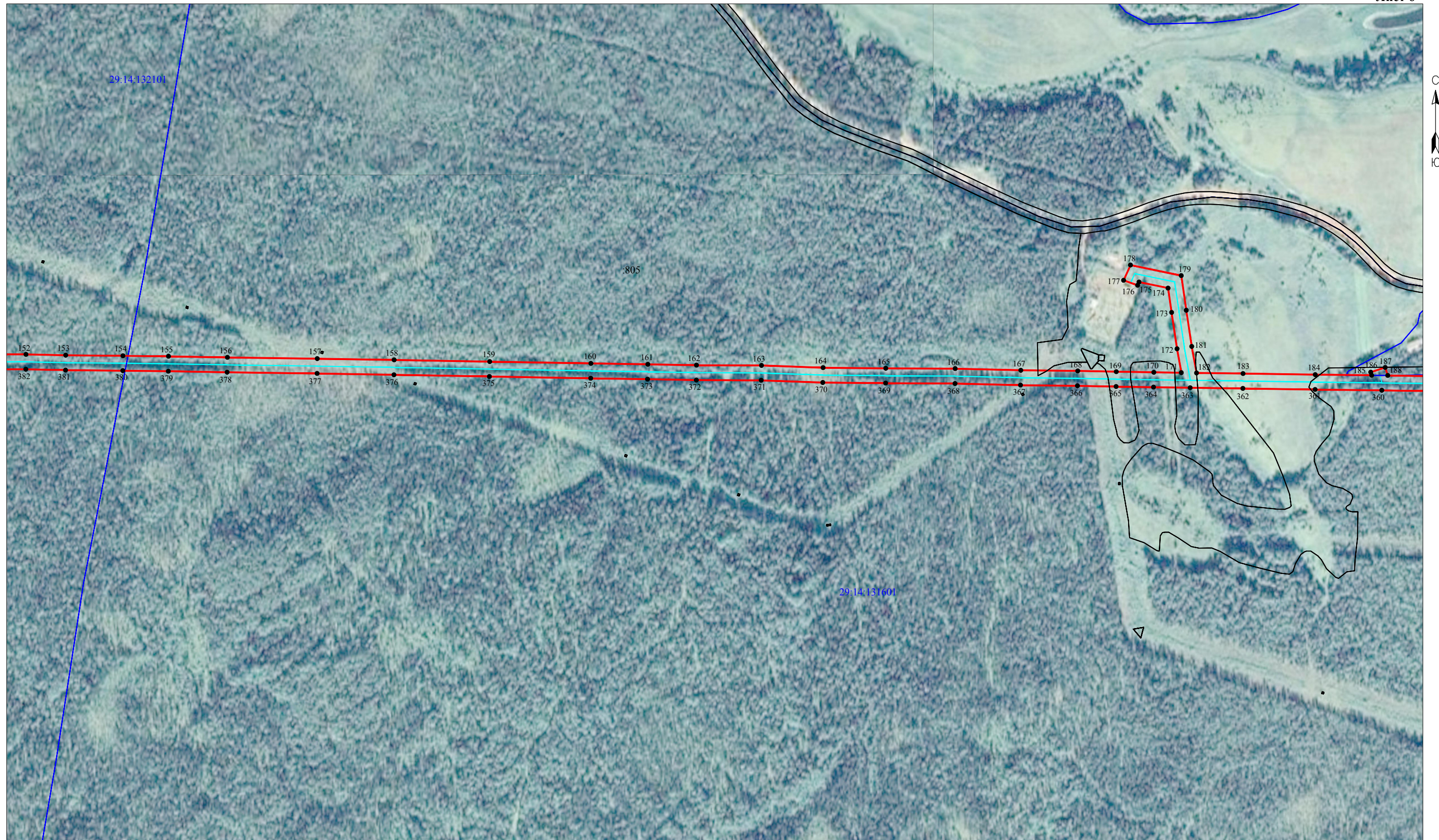
- - существующая "ВЛ-10 кВ ф.51-08";
- - границы публичного сервитута "ВЛ-10 кВ ф.51-08";
- :555 - границы и кадастровый номер земельного участка сведения о котором содержатся в ЕГРН;
- 29:14:110501 - номер и граница кадастрового квартала;
- 1 ● - обозначение и номер характерной точки проектных границ публичного сервитута.
- :1002 - границы и кадастровый номер объектов капитального строительства, сведения о котором содержатся в ЕГРН.

Кадастровый инженер: **Лысенко Е.Э.**
16 апреля 2021г.



Схема расположения границ публичного сервитута
объекта электросетевого хозяйства "ВЛ-10 кВ ф.51-08"

Лист 6



Масштаб 1:5000

Условные обозначения:

- :555 - существующая "ВЛ-10 кВ ф.51-08";
- :555 - границы публичного сервитута "ВЛ-10 кВ ф.51-08";
- 29:14:110501 - границы и кадастровый номер земельного участка сведения о котором содержатся в ЕГРН;
- 29:14:110501 - номер и граница кадастрового квартала;
- 1 ● - обозначение и номер характерной точки проектных границ публичного сервитута.
- :1002 - границы и кадастровый номер объектов капитального строительства, сведения о котором содержатся в ЕГРН.



Кадастровый инженер: **Лысенко Е.Э.**
16 апреля 2021г.

**Схема расположения границ публичного сервитута
объекта электросетевого хозяйства "ВЛ-10 кВ ф.51-08"**



Масштаб 1:5000

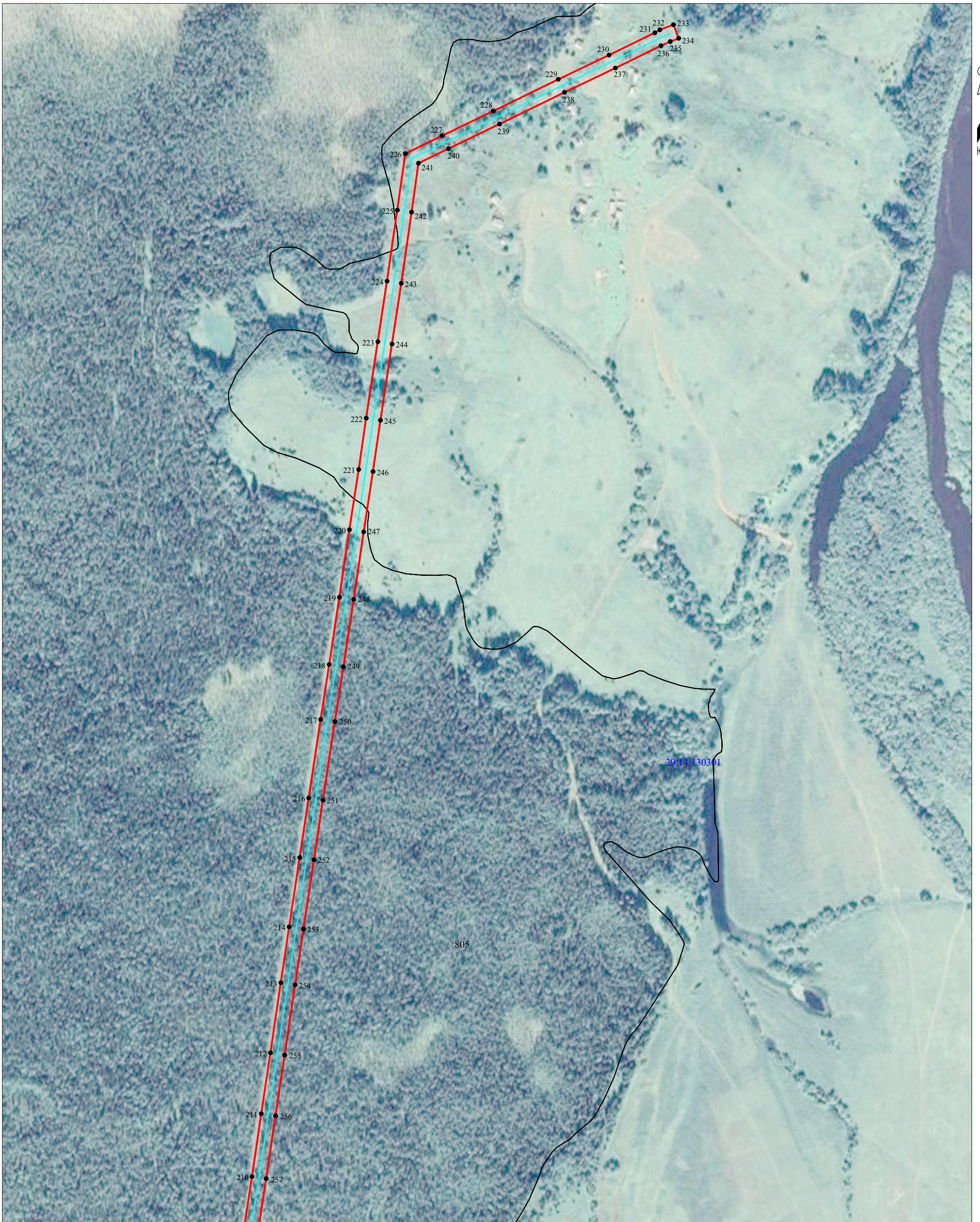
Условные обозначения:

- - существующая "ВЛ-10 кВ ф.51-08";
- - границы публичного сервитута "ВЛ-10 кВ ф.51-08";
- :555 - границы и кадастровый номер земельного участка сведения о котором содержатся в ЕГРН;
- 29:14:110501 - номер и граница кадастрового квартала;
- 1 ● - обозначение и номер характерной точки проектных границ публичного сервитута.
- :1002 - границы и кадастровый номер объектов капитального строительства, сведения о котором содержатся в ЕГРН.

Кадастровый инженер: **Лысенко Е.Э.**
16 апреля 2021г.



**Схема расположения границ публичного сервитута
объекта электросетевого хозяйства "ВЛ-10 кВ ф.51-08"**



Масштаб 1:5000

Условные обозначения:

- - существующая "ВЛ-10 кВ ф.51-08";
- - границы публичного сервитута "ВЛ-10 кВ ф.51-08";
- 29:14:110501 - границы и кадастровый номер земельного участка сведения о котором содержатся в ЕГРН;
- 29:14:130301 - номер и граница кадастрового квартала;
- 1 - обозначение и номер характерной точки проектных границ публичного сервитута.
- 1002 - границы и кадастровый номер объектов капитального строительства, сведения о котором содержатся в ЕГРН.

Кадастровый инженер: **Лысенко Е.Э.**
16 апреля 2021г.



Каталог координат границ публичного сервитута объекта электросетевого хозяйства: «ВЛ-10 кВ ф.51-08»

Площадь публичного сервитута: 389 765 кв.м.		
Метод определения координат: Метод спутниковых геодезических измерений (определений)		
Система координат: МСК - 29, зона 3		
Средняя квадратичная погрешность определения координат характерных точек контура (Mt) = 0,10 м		
Обозначение характерных точек границ	Координаты, м	
	X	Y
1	2	3
1	649062.83	3396065.97
2	649057.27	3396086.88
3	649036.88	3396081.45
4	648995.44	3396078.15
5	648947.75	3396075.59
6	648878.38	3396070.68
7	648772.56	3396063.50
8	648662.71	3396056.36
9	648549.54	3396048.84
10	648444.34	3396041.74
11	648308.53	3396032.53
12	648247.00	3396027.81
13	648196.97	3396024.56
14	648141.22	3396021.07
15	648072.63	3396015.74
16	648027.47	3395983.87
17	647973.48	3395946.47
18	647843.49	3395855.93
19	647749.63	3395790.20
20	647641.66	3395714.59
21	647536.73	3395641.09
22	647483.23	3395604.00
23	647439.13	3395573.45
24	647388.06	3395537.82
25	647344.85	3395506.68
26	647306.40	3395480.52
27	647260.21	3395447.99
28	647211.26	3395414.61
29	647165.48	3395381.99
30	647125.80	3395400.32
31	647090.44	3395416.49
32	647034.88	3395442.55
33	646981.32	3395466.84
34	646924.90	3395493.06
35	646871.74	3395517.52
36	646833.91	3395535.31
37	646773.28	3395563.55
38	646725.86	3395585.61
39	646656.04	3395618.04
40	646605.33	3395641.58

41	646552.70	3395665.87
42	646491.84	3395693.31
43	646456.28	3395709.91
44	646412.77	3395729.54
45	646317.12	3395773.63
46	646235.03	3395811.23
47	646185.04	3395834.16
48	646139.40	3395855.14
49	646097.62	3395875.00
50	646054.58	3395894.43
51	645998.63	3395920.01
52	645942.71	3395945.39
53	645888.95	3395970.33
54	645825.10	3395999.14
55	645774.69	3396023.00
56	645720.96	3396047.36
57	645667.46	3396072.17
58	645624.17	3396091.73
59	645575.98	3396114.41
60	645528.75	3396135.38
61	645468.06	3396163.91
62	645418.97	3396185.75
63	645371.04	3396208.35
64	645319.63	3396231.59
65	645274.97	3396251.99
66	645233.22	3396271.35
67	645180.96	3396295.52
68	645136.95	3396315.54
69	645069.17	3396346.81
70	645020.69	3396368.67
71	644942.97	3396404.57
72	644891.90	3396427.79
73	644849.06	3396447.77
74	644817.25	3396462.62
75	644750.83	3396493.33
76	644706.86	3396513.79
77	644670.85	3396530.21
78	644587.58	3396568.30
79	644494.68	3396611.20
80	644452.09	3396631.44
81	644404.29	3396652.86
82	644357.88	3396674.66
83	644290.33	3396705.39
84	644244.05	3396727.08
85	644189.45	3396752.01
86	644136.44	3396776.52
87	644094.03	3396795.81
88	644051.79	3396815.64

89	643993.89	3396842.06
90	643946.24	3396864.23
91	643891.55	3396889.22
92	643843.23	3396911.23
93	643804.51	3396928.81
94	643766.16	3396958.43
95	643729.01	3396985.68
96	643688.36	3397016.66
97	643650.72	3397043.74
98	643612.06	3397073.19
99	643580.91	3397096.02
100	643549.01	3397119.64
101	643503.77	3397152.30
102	643436.47	3397205.15
103	643352.04	3397274.65
104	643304.22	3397311.07
105	643264.32	3397335.92
106	643216.49	3397369.26
107	643176.46	3397396.97
108	643112.42	3397446.55
109	643057.33	3397489.01
110	643001.61	3397532.43
111	642919.97	3397596.72
112	642838.51	3397656.08
113	642753.25	3397721.21
114	642697.68	3397763.70
115	642653.90	3397796.63
116	642615.02	3397825.95
117	642555.23	3397822.40
118	642526.48	3397821.47
119	642513.40	3397897.53
120	642487.55	3398033.41
121	642465.12	3398147.20
122	642446.22	3398241.72
123	642434.72	3398303.17
124	642418.66	3398386.37
125	642408.59	3398437.15
126	642395.42	3398504.75
127	642382.97	3398568.22
128	642375.25	3398608.93
129	642366.12	3398654.85
130	642361.36	3398679.53
131	642337.68	3398800.89
132	642327.39	3398852.87
133	642316.30	3398911.09
134	642307.24	3398961.68
135	642295.69	3399018.37
136	642282.49	3399086.78

137	642268.41	3399159.72
138	642257.34	3399216.43
139	642244.74	3399279.92
140	642235.24	3399327.43
141	642226.51	3399375.00
142	642225.74	3399440.44
143	642224.24	3399526.24
144	642223.52	3399573.71
145	642222.77	3399621.64
146	642222.16	3399708.67
147	642221.16	3399766.55
148	642220.28	3399816.36
149	642219.55	3399864.70
150	642218.36	3399938.04
151	642216.95	3400008.98
152	642216.82	3400051.78
153	642215.56	3400108.47
154	642214.77	3400190.07
155	642214.00	3400254.95
156	642212.53	3400338.81
157	642210.74	3400466.94
158	642208.89	3400576.50
159	642206.46	3400712.61
160	642203.91	3400856.96
161	642202.64	3400938.00
162	642201.39	3401007.29
163	642201.06	3401100.00
164	642197.87	3401187.78
165	642196.98	3401277.07
166	642196.45	3401376.08
167	642194.18	3401469.60
168	642193.22	3401550.61
169	642192.13	3401605.67
170	642191.24	3401659.11
171	642190.66	3401698.34
172	642224.71	3401692.18
173	642276.51	3401684.40
174	642311.29	3401679.33
175	642319.88	3401638.14
176	642315.23	3401636.00
177	642322.41	3401615.97
178	642344.09	3401625.92
179	642329.02	3401698.17
180	642279.61	3401705.37
181	642228.17	3401713.09
182	642190.36	3401719.94
183	642189.48	3401786.25
184	642187.95	3401889.19

185	642187.02	3401969.63
186	642191.49	3401968.18
187	642198.18	3401988.83
188	642186.72	3401992.54
189	642185.28	3402083.03
190	642184.40	3402154.71
191	642225.06	3402132.21
192	642259.13	3402113.61
193	642301.05	3402090.42
194	642344.09	3402065.88
195	642417.90	3402067.13
196	642487.53	3402069.12
197	642547.76	3402071.68
198	642608.69	3402073.60
199	642672.73	3402077.44
200	642794.32	3402097.28
201	642897.52	3402112.58
202	643013.06	3402130.27
203	643105.16	3402143.65
204	643179.75	3402154.78
205	643293.88	3402173.38
206	643396.78	3402188.63
207	643490.52	3402203.03
208	643553.41	3402212.16
209	643669.41	3402230.65
210	643762.67	3402245.11
211	643855.06	3402258.71
212	643944.60	3402272.19
213	644047.78	3402287.49
214	644129.99	3402299.75
215	644231.97	3402315.29
216	644319.66	3402328.51
217	644435.24	3402346.10
218	644516.08	3402358.64
219	644615.08	3402373.73
220	644714.44	3402388.36
221	644802.99	3402402.03
222	644878.66	3402413.01
223	644991.00	3402430.08
224	645080.18	3402443.68
225	645184.73	3402458.77
226	645267.80	3402470.57
227	645294.15	3402524.69
228	645330.46	3402599.85
229	645377.12	3402695.48
230	645412.85	3402770.21
231	645445.88	3402837.56
232	645449.95	3402844.80

233	645457.65	3402864.91
234	645437.55	3402872.61
235	645432.75	3402860.08
236	645426.69	3402846.57
237	645393.77	3402779.45
238	645358.03	3402704.70
239	645311.39	3402609.11
240	645275.07	3402533.94
241	645253.67	3402489.97
242	645181.73	3402479.76
243	645077.07	3402464.65
244	644987.82	3402451.04
245	644875.55	3402433.98
246	644799.86	3402422.99
247	644711.28	3402409.32
248	644611.94	3402394.70
249	644512.86	3402379.59
250	644432.02	3402367.06
251	644316.49	3402349.47
252	644228.80	3402336.25
253	644126.83	3402320.71
254	644044.67	3402308.46
255	643941.47	3402293.16
256	643851.94	3402279.67
257	643759.51	3402266.07
258	643666.11	3402251.60
259	643550.22	3402233.12
260	643487.39	3402224.00
261	643393.62	3402209.60
262	643290.63	3402194.33
263	643176.48	3402175.73
264	643102.07	3402164.63
265	643009.93	3402151.24
266	642894.36	3402133.54
267	642791.11	3402118.24
268	642669.17	3402099.17
269	642607.64	3402094.78
270	642546.98	3402092.86
271	642486.78	3402090.31
272	642417.41	3402088.32
273	642368.84	3402087.50
274	642395.47	3402121.57
275	642442.82	3402189.03
276	642486.55	3402250.93
277	642531.94	3402315.35
278	642577.30	3402380.34
279	642625.25	3402447.97
280	642648.83	3402482.24

281	642682.06	3402530.43
282	642719.61	3402583.62
283	642752.25	3402628.11
284	642763.83	3402646.81
285	642767.25	3402666.26
286	642746.69	3402672.47
287	642740.48	3402651.90
288	642734.66	3402639.98
289	642702.40	3402596.00
290	642664.67	3402542.56
291	642631.37	3402494.27
292	642607.87	3402460.11
293	642559.96	3402392.54
294	642514.59	3402327.52
295	642469.23	3402263.15
296	642425.48	3402201.24
297	642378.44	3402134.19
298	642344.10	3402090.27
299	642311.43	3402108.91
300	642269.34	3402132.18
301	642235.27	3402150.79
302	642178.71	3402182.09
303	642170.46	3402186.79
304	642097.63	3402228.34
305	642030.72	3402265.56
306	641983.87	3402292.15
307	642015.31	3402326.45
308	642061.43	3402375.45
309	642110.78	3402427.16
310	642136.56	3402455.01
311	642168.42	3402488.85
312	642220.25	3402543.69
313	642226.78	3402551.16
314	642236.22	3402572.50
315	642216.45	3402581.25
316	642211.37	3402569.77
317	642203.33	3402556.64
318	642152.99	3402503.39
319	642121.06	3402469.47
320	642095.33	3402441.68
321	642046.04	3402390.03
322	642000.72	3402341.88
323	642005.47	3402353.05
324	642027.26	3402402.35
325	642055.99	3402469.10
326	642084.74	3402535.53
327	642107.85	3402587.70
328	642124.47	3402626.42

329	642143.13	3402670.60
330	642168.41	3402730.11
331	642222.25	3402782.55
332	642282.47	3402840.31
333	642334.29	3402890.60
334	642382.07	3402937.28
335	642434.90	3402988.65
336	642445.35	3402991.22
337	642447.41	3402983.45
338	642470.33	3402989.50
339	642464.63	3403011.05
340	642457.46	3403016.04
341	642424.25	3403007.85
342	642367.27	3402952.46
343	642319.51	3402905.79
344	642267.75	3402855.57
345	642207.52	3402797.79
346	642150.57	3402742.33
347	642123.61	3402678.87
348	642104.97	3402634.73
349	642088.41	3402596.18
350	642065.32	3402544.03
351	642036.53	3402477.50
352	642007.83	3402410.83
353	641986.01	3402361.48
354	641967.78	3402318.52
355	641953.64	3402284.93
356	642020.33	3402247.08
357	642087.23	3402209.87
358	642163.05	3402166.62
359	642164.08	3402082.73
360	642165.65	3401983.98
361	642166.75	3401888.91
362	642168.29	3401785.96
363	642169.27	3401710.92
364	642170.04	3401658.78
365	642170.94	3401605.28
366	642172.03	3401550.28
367	642172.98	3401469.22
368	642175.25	3401375.76
369	642175.78	3401276.90
370	642176.68	3401187.29
371	642179.86	3401099.57
372	642180.19	3401007.06
373	642181.44	3400937.64
374	642182.71	3400856.61
375	642185.26	3400712.23
376	642187.69	3400576.14

377	642189.55	3400466.61
378	642191.33	3400338.48
379	642192.81	3400254.64
380	642193.57	3400189.85
381	642194.36	3400108.13
382	642195.63	3400051.51
383	642195.75	3400008.73
384	642197.16	3399937.65
385	642198.35	3399864.36
386	642199.09	3399816.01
387	642199.96	3399766.19
388	642200.96	3399708.41
389	642201.57	3399621.39
390	642202.33	3399573.39
391	642203.04	3399525.90
392	642204.54	3399440.13
393	642205.34	3399372.94
394	642214.42	3399323.44
395	642223.94	3399275.78
396	642236.53	3399212.34
397	642247.60	3399155.68
398	642261.67	3399082.77
399	642274.89	3399014.25
400	642286.42	3398957.69
401	642295.45	3398907.24
402	642306.58	3398848.83
403	642316.88	3398796.80
404	642340.54	3398675.50
405	642345.31	3398650.78
406	642354.44	3398604.89
407	642362.15	3398564.21
408	642374.62	3398500.68
409	642387.79	3398433.06
410	642397.86	3398382.30
411	642413.89	3398299.21
412	642425.41	3398237.69
413	642444.33	3398143.07
414	642466.74	3398029.38
415	642492.54	3397893.75
416	642506.84	3397810.60
417	642488.02	3397703.34
418	642470.22	3397626.10
419	642461.55	3397580.97
420	642434.97	3397455.95
421	642423.11	3397402.35
422	642407.26	3397329.29
423	642396.49	3397279.66
424	642382.74	3397221.95

425	642380.25	3397200.17
426	642401.56	3397197.73
427	642402.88	3397209.25
428	642404.83	3397218.00
429	642417.21	3397275.16
430	642427.98	3397324.80
431	642443.81	3397397.81
432	642455.68	3397451.45
433	642482.32	3397576.76
434	642490.97	3397621.71
435	642508.81	3397699.13
436	642526.55	3397800.26
437	642556.20	3397801.22
438	642608.48	3397804.33
439	642641.15	3397779.70
440	642684.87	3397746.81
441	642740.38	3397704.37
442	642825.83	3397639.08
443	642907.16	3397579.82
444	642988.54	3397515.74
445	643044.34	3397472.25
446	643099.46	3397429.78
447	643163.93	3397379.86
448	643204.40	3397351.85
449	643252.64	3397318.22
450	643292.16	3397293.60
451	643338.88	3397258.03
452	643423.19	3397188.63
453	643491.01	3397135.36
454	643536.50	3397102.52
455	643568.34	3397078.95
456	643599.37	3397056.21
457	643638.11	3397026.70
458	643675.74	3396999.62
459	643716.31	3396968.70
460	643753.41	3396941.50
461	643791.12	3396911.24
462	643834.46	3396891.93
463	643882.75	3396869.93
464	643937.37	3396844.97
465	643985.02	3396822.81
466	644042.88	3396796.40
467	644085.14	3396776.57
468	644127.60	3396757.25
469	644180.59	3396732.75
470	644235.15	3396707.84
471	644281.44	3396686.14
472	644348.98	3396655.42

473	644395.45	3396633.59
474	644443.21	3396612.19
475	644485.68	3396592.00
476	644578.73	3396549.03
477	644662.04	3396510.93
478	644697.99	3396494.54
479	644741.91	3396474.10
480	644808.31	3396443.40
481	644840.10	3396428.55
482	644883.03	3396408.53
483	644934.14	3396385.29
484	645011.89	3396349.39
485	645060.37	3396327.52
486	645128.12	3396296.26
487	645172.12	3396276.25
488	645224.31	3396252.12
489	645266.10	3396232.73
490	645310.86	3396212.29
491	645362.15	3396189.11
492	645410.14	3396166.48
493	645459.24	3396144.63
494	645519.94	3396116.10
495	645567.16	3396095.13
496	645615.30	3396072.47
497	645658.64	3396052.89
498	645712.13	3396028.09
499	645765.78	3396003.76
500	645816.21	3395979.89
501	645880.14	3395951.05
502	645933.87	3395926.13
503	645989.84	3395900.72
504	646045.81	3395875.13
505	646088.70	3395855.76
506	646130.42	3395835.94
507	646176.20	3395814.89
508	646226.20	3395791.96
509	646308.27	3395754.37
510	646403.98	3395710.25
511	646447.44	3395690.64
512	646482.99	3395674.04
513	646543.90	3395646.58
514	646596.42	3395622.34
515	646647.11	3395598.81
516	646716.92	3395566.39
517	646764.33	3395544.33
518	646824.92	3395516.11
519	646862.80	3395498.30
520	646916.00	3395473.82

521	646972.47	3395447.57
522	647026.00	3395423.30
523	647081.52	3395397.26
524	647116.95	3395381.05
525	647167.76	3395357.59
526	647223.39	3395397.22
527	647272.29	3395430.56
528	647318.46	3395463.09
529	647357.02	3395489.32
530	647400.32	3395520.53
531	647451.23	3395556.04
532	647495.31	3395586.58
533	647548.85	3395623.70
534	647653.82	3395697.23
535	647761.79	3395772.83
536	647855.63	3395838.55
537	647985.57	3395929.06
538	648039.62	3395966.50
539	648080.09	3395995.05
540	648142.70	3395999.92
541	648198.32	3396003.41
542	648248.50	3396006.66
543	648310.06	3396011.39
544	648445.77	3396020.59
545	648550.96	3396027.69
546	648664.10	3396035.21
547	648773.97	3396042.35
548	648879.84	3396049.53
549	648949.07	3396054.43
550	648996.76	3396056.99
551	649045.31	3396060.40
552	649051.68	3396063.01
1	649062.83	3396065.97

Кадастровый инженер:	Лысенко Е.Э.	Дата: 16.04.2021г.

