

Публичный сервитут с целью размещения объекта электросетевого хозяйства
(КТП-63-10/0,4 №21 д.Моисеевская, КТП-63-10/0,4 У1, 63кВт)

Приложение
к постановлению администрации
МО "Пинежский район"

в кадастровом квартале 29:14:140901,
расположенного по адресу: Архангельская область, Пинежский район,
МО "Пинежское", д. Валдокурье

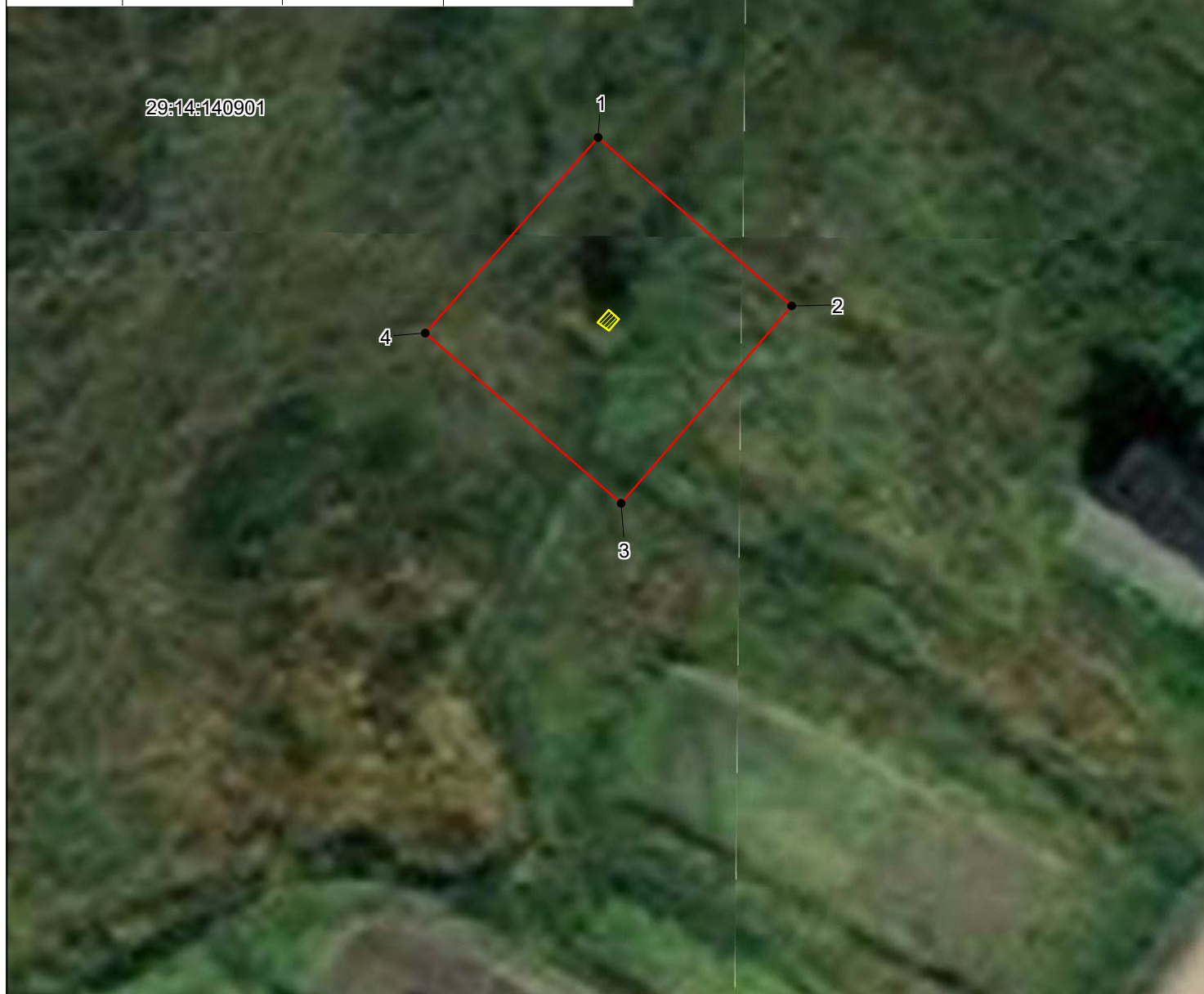
от "___" _____ 2022 г. № _____

Система координат МСК 29

Метод определения координат: метод спутниковых геодезических измерений





Площадь публичного сервитута - 451 кв.м.

Обозначение характерных точек границ	координаты, м		Средняя квадратическая погрешность положения характерных точек границ (Mt), м
	X	Y	
1	658879,95	3369081,94	0,1
2	658866,17	3369097,79	0,1
3	658850,00	3369083,83	0,1
4	658863,94	3369067,79	0,1



Масштаб 1:500

Условные обозначения

-  - ТП;
-  - границы публичного сервитута;
-  - границы кадастрового квартала по сведениям ЕГРН;
-  - границы земельных участков по сведениям ЕГРН;
- 29:19:033801 - номер кадастрового квартала
- :25 - обозначение кадастрового номера земельного участка