

Утверждена

Схема расположения границ публичного сервитута объекта электросетевого хозяйства "ВЛ-10кВ п.Ясный", расположенного по адресу: Архангельская область, Пинежский район

(наименование документа об утверждении, включая

наименования органов государственной власти или

органов местного самоуправления, принявших

решение об утверждении схемы или подписавших соглашение о перераспределении земельных участков)

от

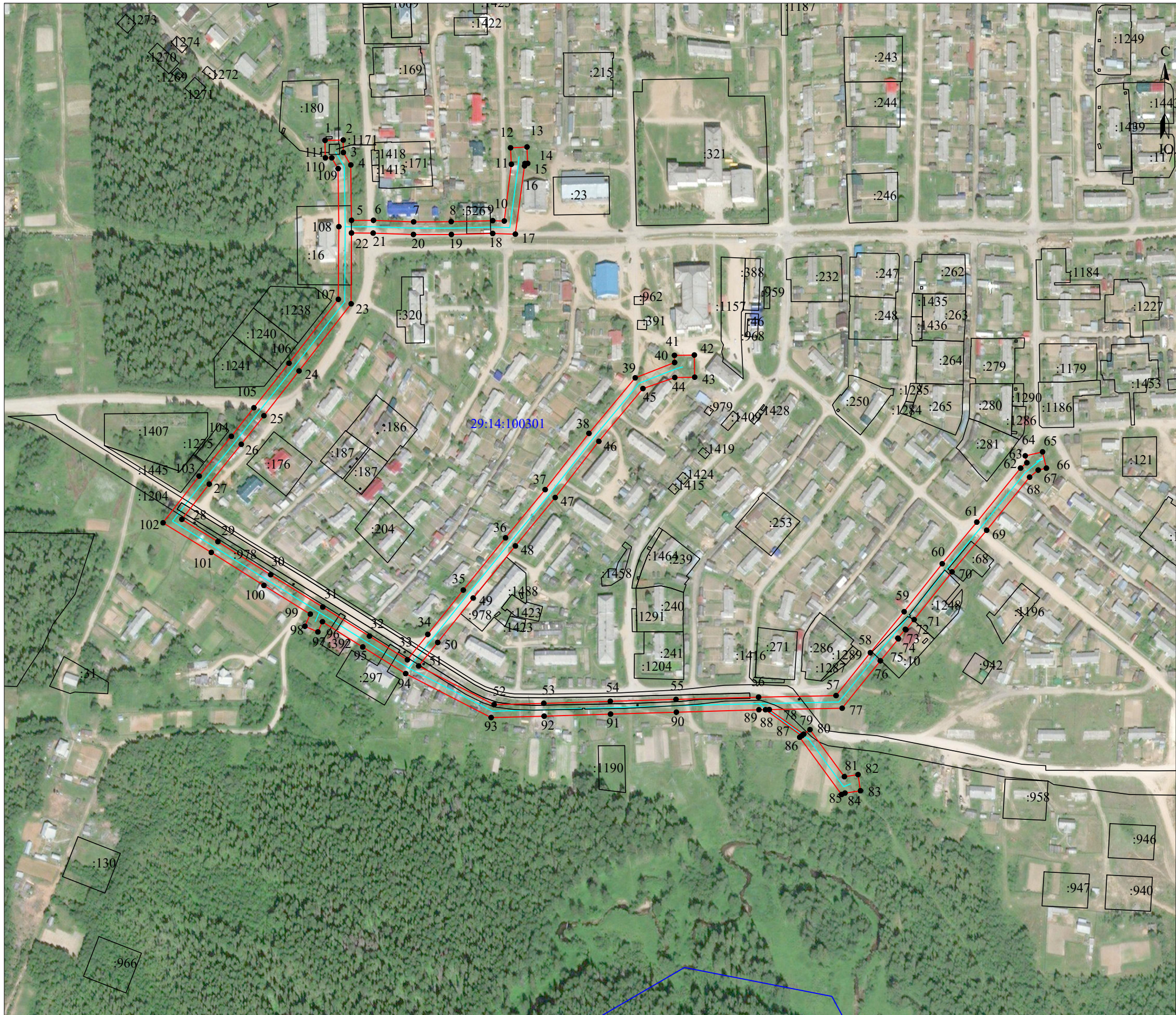
№

Площадь испрашиваемого публичного сервитута 22422 кв.м.

Каталог координат: Приложение 1 на 2 листах



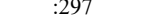


Система координат: МСК-29, зона 3

Кадастровые номера земельных участков, в отношении которых испрашивается публичный сервитут: 29:14:100301:180, 29:14:100301:1171, 29:14:100301:16, 29:14:100301:326, 29:14:100301:1204, 29:14:100301:978, 29:14:100301:392, 29:14:100301:297, 29:14:100301:10, 29:14:100301:1248, 29:14:100301:68; земли кадастрового квартала: 29:14:100301;



Масштаб 1:5000

Условные обозначения:

-  - проектные границы публичного сервитута;
-  - объект электросетевого хозяйства "ВЛ-10кВ п.Ясный";
-  - границы и кадастровый номер земельного участка сведения о котором содержатся в ЕГРН;
-  - номер и граница кадастрового квартала;
-  - обозначение и номер характерной точки проектных границ публичного сервитута.

Кадастровый инженер



Е. Э. Лысенко

"15" апреля 2021г.

**Каталог координат границ публичного сервитута
объекта электросетевого хозяйства: «ВЛ-10кВ п.Ясный»**

Площадь публичного сервитута: 22422 кв.м.		
Метод определения координат: Метод спутниковых геодезических измерений (определений)		
Система координат: МСК - 29, зона 3		
Средняя квадратичная погрешность определения координат характерных точек контура (Mt) = 0,10 м		
Обозначение характерных точек границ	Координаты, м	
	X	Y
1	2	3
1	593 063,92	3 402 731,77
2	593 064,15	3 402 747,75
3	593 053,31	3 402 747,91
4	593 042,34	3 402 754,39
5	592 993,76	3 402 755,03
6	592 993,74	3 402 774,28
7	592 992,42	3 402 809,61
8	592 992,49	3 402 842,58
9	592 993,36	3 402 878,99
10	592 993,08	3 402 889,15
11	593 042,99	3 402 895,35
12	593 057,44	3 402 894,66
13	593 058,13	3 402 909,09
14	593 043,67	3 402 909,77
15	593 043,55	3 402 907,20
16	593 041,52	3 402 907,01
17	592 981,60	3 402 898,89
18	592 982,16	3 402 878,97
19	592 981,29	3 402 842,73
20	592 981,22	3 402 809,41
21	592 982,54	3 402 774,06
22	592 982,56	3 402 755,06
23	592 920,37	3 402 754,66
24	592 861,34	3 402 708,99
25	592 822,05	3 402 678,11
26	592 796,93	3 402 658,26
27	592 762,04	3 402 630,07
28	592 730,97	3 402 606,06
29	592 711,51	3 402 637,75
30	592 682,44	3 402 684,10
31	592 654,08	3 402 729,78
32	592 628,45	3 402 770,82
33	592 607,75	3 402 804,09
34	592 629,94	3 402 821,98
35	592 668,93	3 402 853,14
36	592 714,75	3 402 890,28
37	592 757,15	3 402 925,06
38	592 806,61	3 402 963,51
39	592 855,32	3 403 004,12
40	592 868,80	3 403 038,68
41	592 875,13	3 403 038,59
42	592 875,36	3 403 056,07
43	592 855,88	3 403 056,33
44	592 855,65	3 403 038,85
45	592 845,94	3 403 010,87
46	592 799,59	3 402 972,23
47	592 750,16	3 402 933,81
48	592 707,68	3 402 898,96
49	592 661,91	3 402 861,87
50	592 622,93	3 402 830,72
51	592 602,21	3 402 814,02
52	592 568,25	3 402 880,22
53	592 569,34	3 402 923,83
54	592 571,21	3 402 982,13
55	592 572,85	3 403 039,96
56	592 574,89	3 403 112,45
57	592 576,22	3 403 180,43
58	592 613,87	3 403 210,65
59	592 649,91	3 403 240,30
60	592 691,93	3 403 273,66
61	592 728,56	3 403 304,07
62	592 776,06	3 403 342,43
63	592 780,67	3 403 348,04
64	592 786,86	3 403 346,63

65	592 790,34	3 403 361,84
66	592 775,94	3 403 365,13
67	592 774,29	3 403 357,93
68	592 768,13	3 403 350,42
69	592 721,46	3 403 312,73
70	592 684,87	3 403 282,36
71	592 642,87	3 403 249,01
72	592 634,02	3 403 241,73
73	592 634,35	3 403 241,35
74	592 626,59	3 403 234,69
75	592 626,11	3 403 235,22
76	592 606,81	3 403 219,34
77	592 565,13	3 403 185,89
78	592 563,88	3 403 121,89
79	592 542,29	3 403 152,14
80	592 546,25	3 403 157,55
81	592 504,99	3 403 187,76
82	592 506,80	3 403 199,75
83	592 492,60	3 403 201,89
84	592 490,54	3 403 188,29
85	592 489,37	3 403 185,32
86	592 539,63	3 403 148,52
87	592 541,04	3 403 150,44
88	592 563,81	3 403 118,54
89	592 563,70	3 403 112,71
90	592 561,65	3 403 040,28
91	592 560,02	3 402 982,47
92	592 558,14	3 402 924,15
93	592 556,98	3 402 877,65
94	592 595,50	3 402 802,58
95	592 618,94	3 402 764,89
96	592 641,06	3 402 729,49
97	592 632,10	3 402 725,52
98	592 637,16	3 402 714,09
99	592 647,74	3 402 718,77
100	592 672,94	3 402 678,17
101	592 701,99	3 402 631,85
102	592 727,95	3 402 589,58
103	592 768,99	3 402 621,28
104	592 803,93	3 402 649,51
105	592 828,98	3 402 669,31
106	592 868,23	3 402 700,16
107	592 924,23	3 402 743,49
108	592 988,15	3 402 743,90
109	593 039,21	3 402 743,23
110	593 048,61	3 402 737,68
111	593 048,53	3 402 731,99
1	593 063,92	3 402 731,77

Кадастровый инженер:		Лысенко Е.Э.	Дата: 15.04.2021г.
----------------------	--	--------------	--------------------