

Публичный сервитут с целью размещения объекта электросетевого хозяйства
(КТП25,КТП63,КТП160,КТП100,В,Д.ВЕРКОЛА)

Приложение
к постановлению администрации
МО "Пинежский район"

в кадастровом квартале 29:14:040101, 29:14:040102,
расположенного по адресу: Архангельская область, Пинежский район,
МО "Веркольское", д. Веркола

от "___" _____ 2022 г. № _____

Система координат МСК 29

Метод определения координат: метод спутниковых геодезических измерений





Площадь публичного сервитута - 1818 кв.м.

Обозначение характерных точек границ	координаты, м		Средняя квадратическая погрешность положения характерных точек границ (M _t), м
	X	Y	
1	566786,48	3453711,40	0,1
2	566774,41	3453729,13	0,1
3	566756,83	3453717,76	0,1
4	566768,18	3453699,51	0,1
5	567081,43	3454177,45	0,1
6	567080,81	3454198,81	0,1
7	567059,41	3454198,09	0,1
8	567060,20	3454176,75	0,1
9	567701,18	3454380,05	0,1
10	567688,73	3454397,18	0,1
11	567671,29	3454383,92	0,1
12	567684,39	3454367,21	0,1
13	568168,84	3454852,84	0,1
14	568163,48	3454873,04	0,1
15	568142,82	3454867,57	0,1
16	568148,21	3454847,33	0,1



Масштаб 1:500

Условные обозначения

-  - ТП;
-  - границы публичного сервитута;
-  - границы кадастрового квартала по сведениям ЕГРН;
-  - границы земельных участков по сведениям ЕГРН;
- 29:19:033801 - номер кадастрового квартала
- :25 - обозначение кадастрового номера земельного участка

**Публичный сервитут с целью размещения объекта электросетевого хозяйства
(КТП25,КТП63,КТП160,КТП100,В,Д.ВЕРКОЛА)**

Приложение
к постановлению администрации
МО "Пинежский район"

**в кадастровом квартале 29:14:040101, 29:14:040102,
расположенного по адресу: Архангельская область, Пинежский район,
МО "Веркольское", д. Веркола**

от "___" _____ 2022 г. № _____

Система координат МСК 29

Метод определения координат: метод спутниковых геодезических измерений

Площадь публичного сервитута - 1818 кв.м.

Обозначение характерных точек границ	координаты, м		Средняя квадратическая погрешность положения характерных точек границ (M _t), м
	X	Y	
1	566786,48	3453711,40	0,1
2	566774,41	3453729,13	0,1
3	566756,83	3453717,76	0,1
4	566768,18	3453699,51	0,1
5	567081,43	3454177,45	0,1
6	567080,81	3454198,81	0,1
7	567059,41	3454198,09	0,1
8	567060,20	3454176,75	0,1
9	567701,18	3454380,05	0,1
10	567688,73	3454397,18	0,1
11	567671,29	3454383,92	0,1
12	567684,39	3454367,21	0,1
13	568168,84	3454852,84	0,1
14	568163,48	3454873,04	0,1
15	568142,82	3454867,57	0,1
16	568148,21	3454847,33	0,1



Масштаб 1:500

Условные обозначения

- - ТП;
- - границы публичного сервитута;
- - границы кадастрового квартала по сведениям ЕГРН;
- границы земельных участков по сведениям ЕГРН;
- 29:19:033801 - номер кадастрового квартала
- :25 - обозначение кадастрового номера земельного участка

Публичный сервитут с целью размещения объекта электросетевого хозяйства (КТП25,КТП63,КТП160,КТП100,В,Д.ВЕРКОЛА)

Приложение
к постановлению администрации
МО "Пинежский район"

**в кадастровом квартале 29:14:040101, 29:14:040102,
расположенного по адресу: Архангельская область, Пинежский район,
МО "Веркольское", д. Веркола**

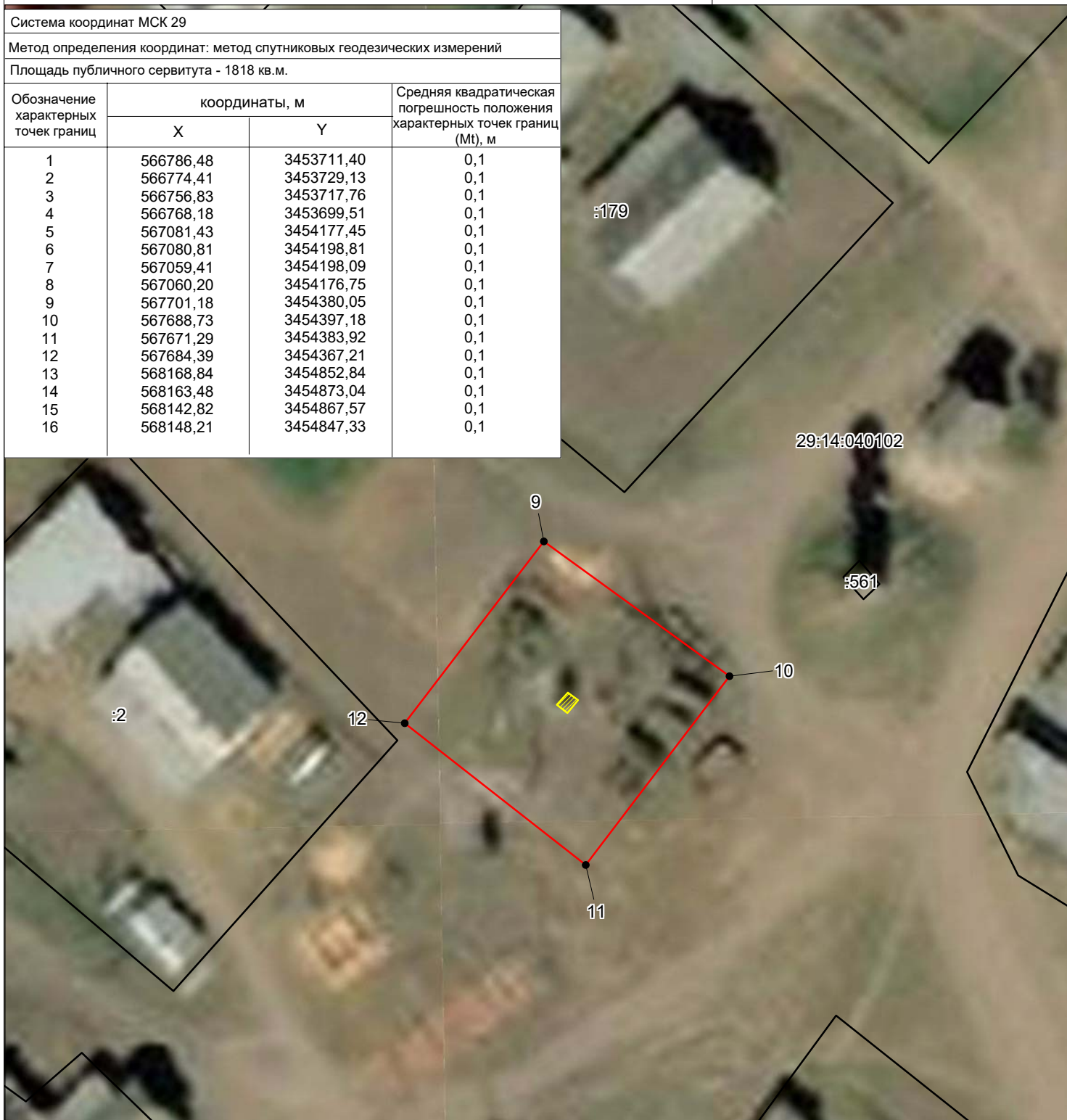
от "___" "_____" 2022 г. №_____

Система координат МСК 29

Метод определения координат: метод спутниковых геодезических измерений

Площадь публичного сервитута - 1818 кв.м.

Обозначение характерных точек границ	координаты, м		Средняя квадратическая погрешность положения характерных точек границ (M _t), м
	X	Y	
1	566786,48	3453711,40	0,1
2	566774,41	3453729,13	0,1
3	566756,83	3453717,76	0,1
4	566768,18	3453699,51	0,1
5	567081,43	3454177,45	0,1
6	567080,81	3454198,81	0,1
7	567059,41	3454198,09	0,1
8	567060,20	3454176,75	0,1
9	567701,18	3454380,05	0,1
10	567688,73	3454397,18	0,1
11	567671,29	3454383,92	0,1
12	567684,39	3454367,21	0,1
13	568168,84	3454852,84	0,1
14	568163,48	3454873,04	0,1
15	568142,82	3454867,57	0,1
16	568148,21	3454847,33	0,1



Масштаб 1:500

Условные обозначения

- - ТП;
- - границы публичного сервитута;
- - границы кадастрового квартала по сведениям ЕГРН;
- - границы земельных участков по сведениям ЕГРН;
- 29:19:033801 - номер кадастрового квартала
- :25 - обозначение кадастрового номера земельного участка

Публичный сервитут с целью размещения объекта электросетевого хозяйства (КТП25,КТП63,КТП160,КТП100,В,Д.ВЕРКОЛА)

Приложение к постановлению администрации МО "Пинежский район"

в кадастровом квартале 29:14:040101, 29:14:040102, расположенного по адресу: Архангельская область, Пинежский район, МО "Веркольское", д. Веркола

от "___" _____ 2022 г. № _____

Система координат МСК 29

Метод определения координат: метод спутниковых геодезических измерений

Площадь публичного сервитута - 1818 кв.м.





Обозначение характерных точек границ	координаты, м		Средняя квадратическая погрешность положения характерных точек границ (M _t), м
	X	Y	
1	566786,48	3453711,40	0,1
2	566774,41	3453729,13	0,1
3	566756,83	3453717,76	0,1
4	566768,18	3453699,51	0,1
5	567081,43	3454177,45	0,1
6	567080,81	3454198,81	0,1
7	567059,41	3454198,09	0,1
8	567060,20	3454176,75	0,1
9	567701,18	3454380,05	0,1
10	567688,73	3454397,18	0,1
11	567671,29	3454383,92	0,1
12	567684,39	3454367,21	0,1
13	568168,84	3454852,84	0,1
14	568163,48	3454873,04	0,1
15	568142,82	3454867,57	0,1
16	568148,21	3454847,33	0,1

29:14:040102



Масштаб 1:500

Условные обозначения

-  - ТП;
-  - границы публичного сервитута;
-  - границы кадастрового квартала по сведениям ЕГРН;
-  - границы земельных участков по сведениям ЕГРН;
- 29:19:033801 - номер кадастрового квартала
- :25 - обозначение кадастрового номера земельного участка