

**Схема расположения границ публичного сервитута
объекта электросетевого хозяйства "ВЛ-10 кВ ф.42-08"**

Утверждена

(наименование документа об утверждении, включая

наименования органов государственной власти или

органов местного самоуправления, принявших

решение об утверждении схемы или подписавших
соглашение о перераспределении земельных участков)

Кадастровые номера земельных участков, в отношении которых испрашивается публичный сервитут: 29:14:000000:647, 29:14:000000:649, 29:14:000000:653, 29:14:050305:474, 29:14:050307:856, 29:14:050701:179, 29:14:050701:187, 29:14:050701:806, 29:14:050701:811, 29:14:050701:998, 29:14:050701:1074, 29:14:050701:1091, 29:14:050701:1209, земли кадастровых кварталов: 29:14:050305, 29:14:050307, 29:14:050601, 29:14:050701, 29:14:050901, 29:14:051101.

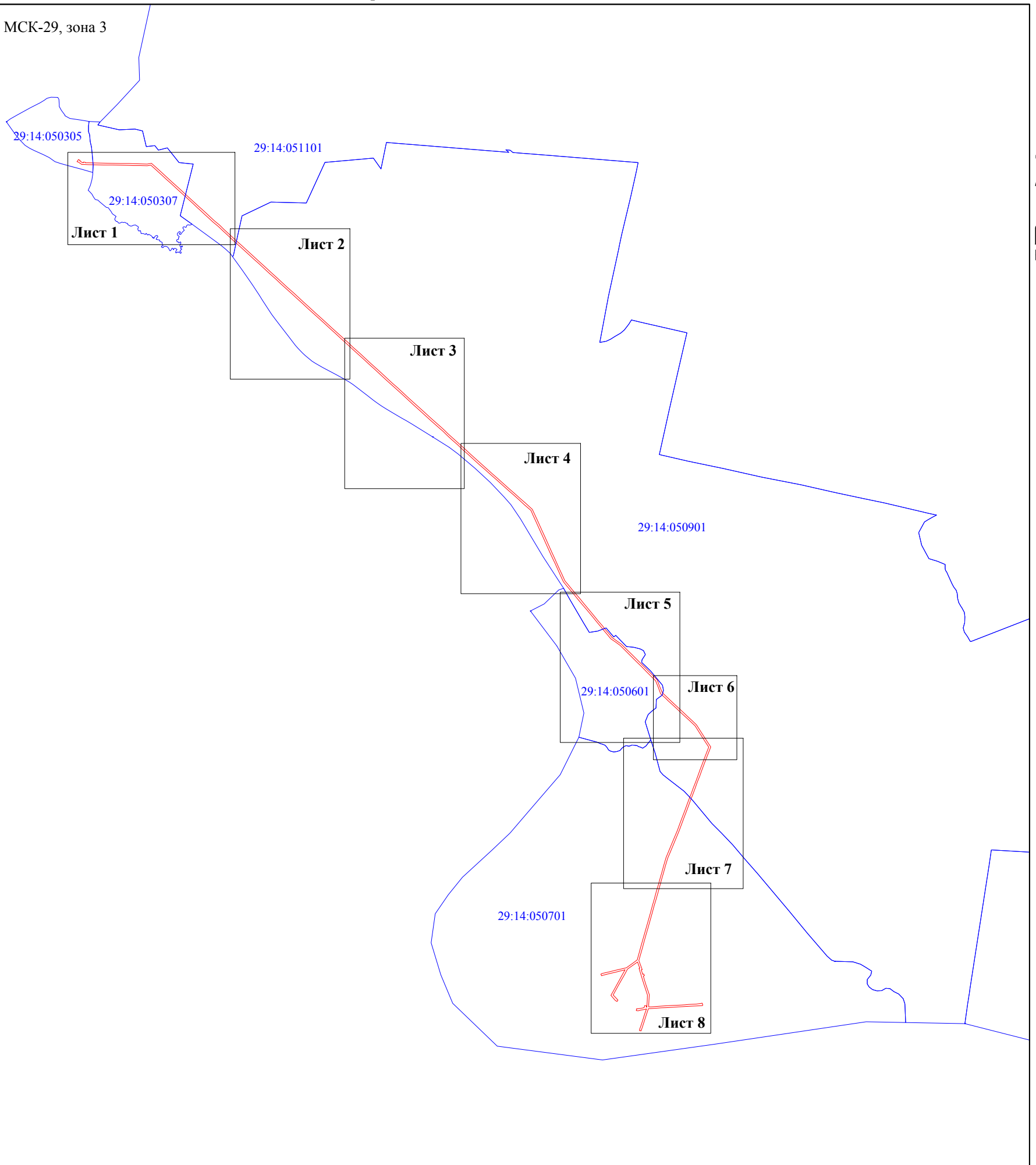
Площадь испрашиваемого публичного сервитута: 337937 кв.м.

Каталог координат: Приложение №1 на 10 листах

от _____ № _____



Схема расположения листов

Система координат : МСК-29, зона 3



Масштаб 1:50000

Условные обозначения:

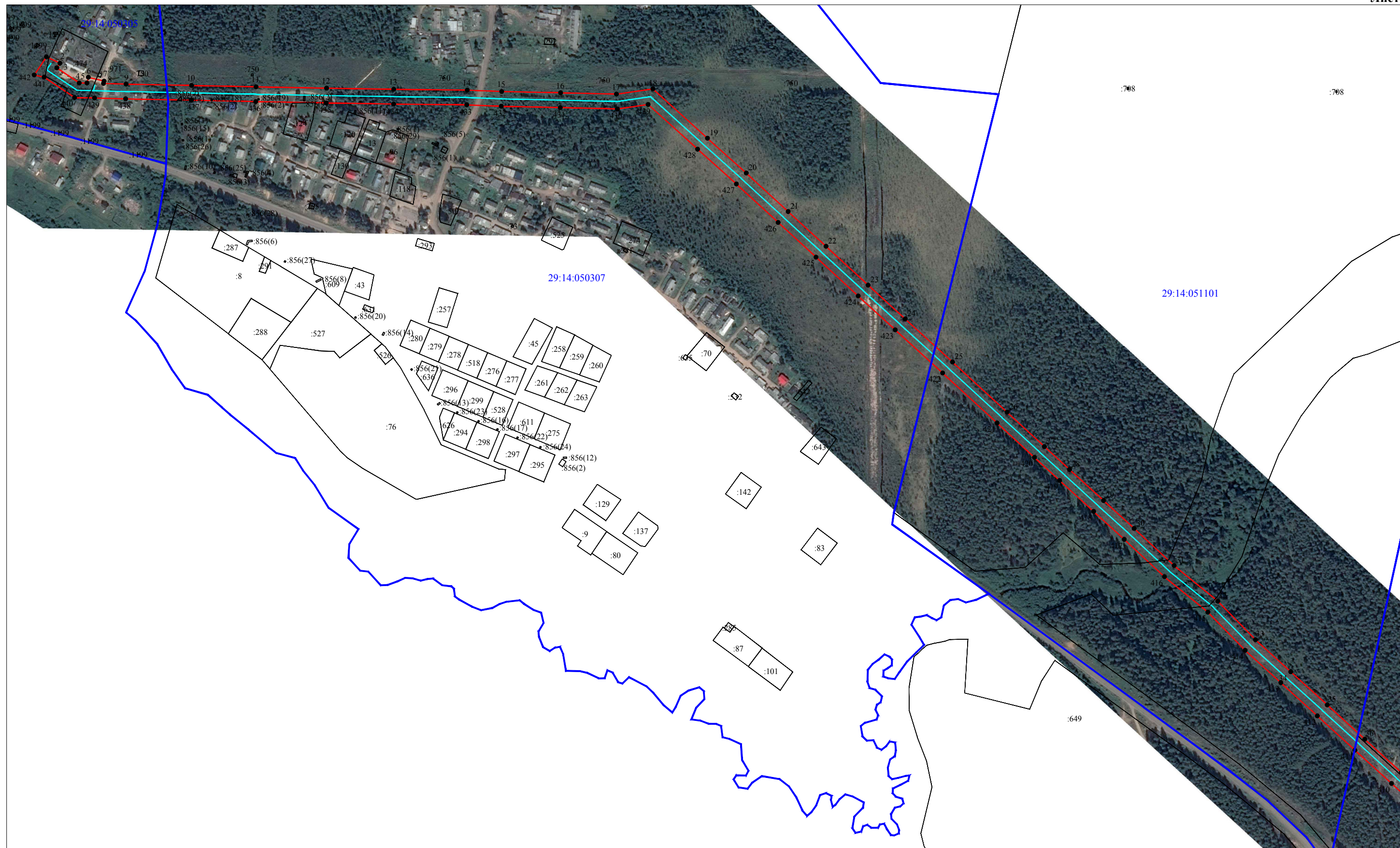
-  - проектные границы публичного сервитута;
-  29:14:110501 - номер и граница кадастрового квартала.

Кадастровый инженер:



Лысенко Е.Э.
16 апреля 2021г.

Схема расположения границ публичного сервитута
объекта электросетевого хозяйства "ВЛ-10 кВ ф.42-08"



Масштаб 1:5000

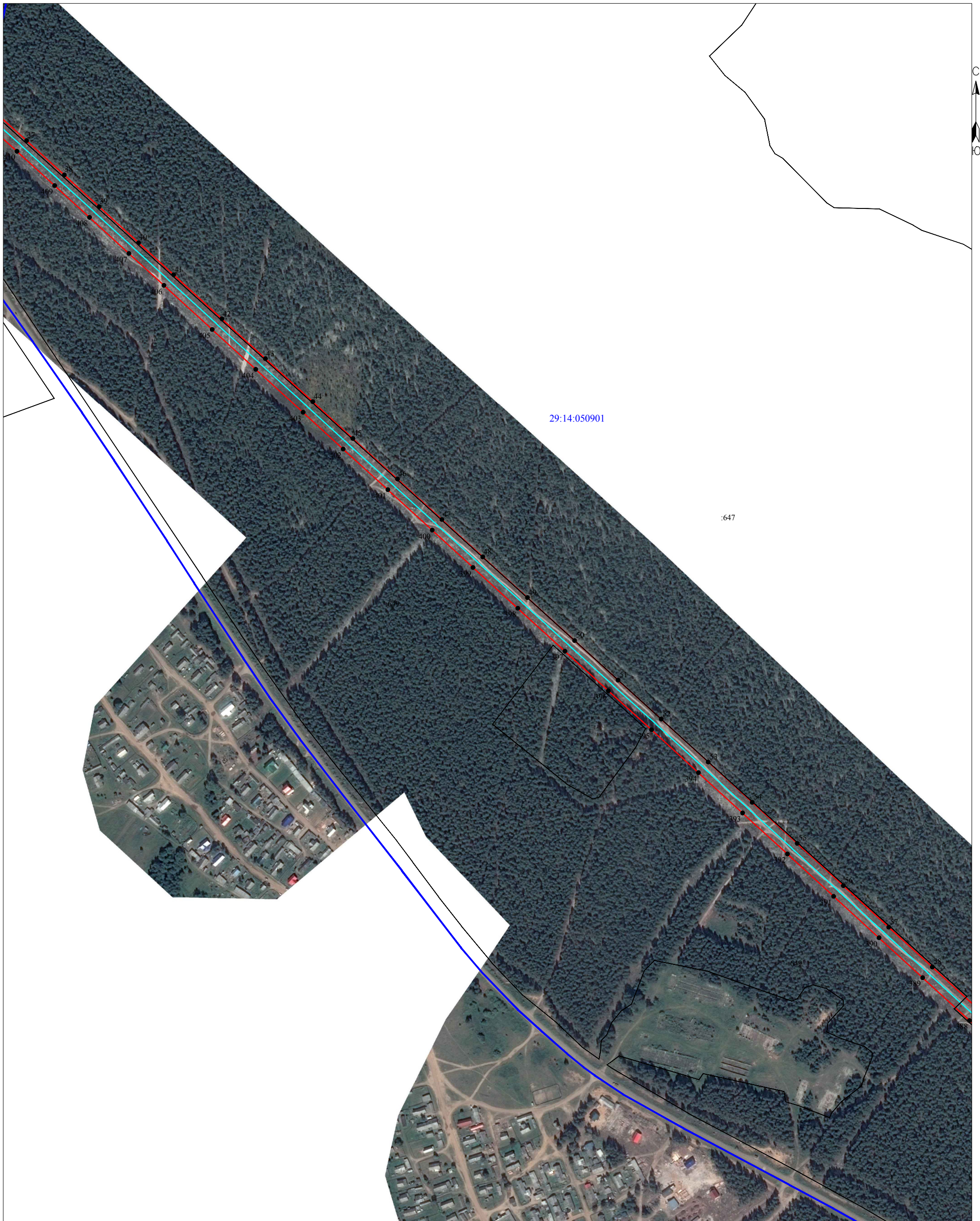
Условные обозначения:

- - существующая "ВЛ-10 кВ ф.42-08";
- - границы публичного сервитута "ВЛ-10 кВ ф.42-08";
- :555 - границы и кадастровый номер земельного участка сведения о котором содержатся в ЕГРН;
- 29:14:110501 - номер и граница кадастрового квартала;
- 1 ● - обозначение и номер характерной точки проектных границ публичного сервитута.
- :1002 - границы и кадастровый номер объектов капитального строительства, сведения о котором содержатся в ЕГРН.

Кадастровый инженер **Лысенко Е.Э.**
16 апреля 2021г.



Схема расположения границ публичного сервитута
объекта электросетевого хозяйства "ВЛ-10 кВ ф.42-08"



Масштаб 1:5000

Условные обозначения:

- существующая "ВЛ-10 кВ ф.42-08";
- границы публичного сервитута "ВЛ-10 кВ ф.42-08";
- :555 - границы и кадастровый номер земельного участка сведения о котором содержатся в ЕГРН;
- 29:14:110501 - номер и граница кадастрового квартала;
- 1 ● - обозначение и номер характерной точки проектных границ публичного сервитута.
- :1002 - границы и кадастровый номер объектов капитального строительства, сведения о котором содержатся в ЕГРН.

Кадастровый инженер: Лысенко Е.Э.
16 апреля 2021г.



Схема расположения границ публичного сервитута
объекта электросетевого хозяйства "ВЛ-10 кВ ф.42-08"



Масштаб 1:5000

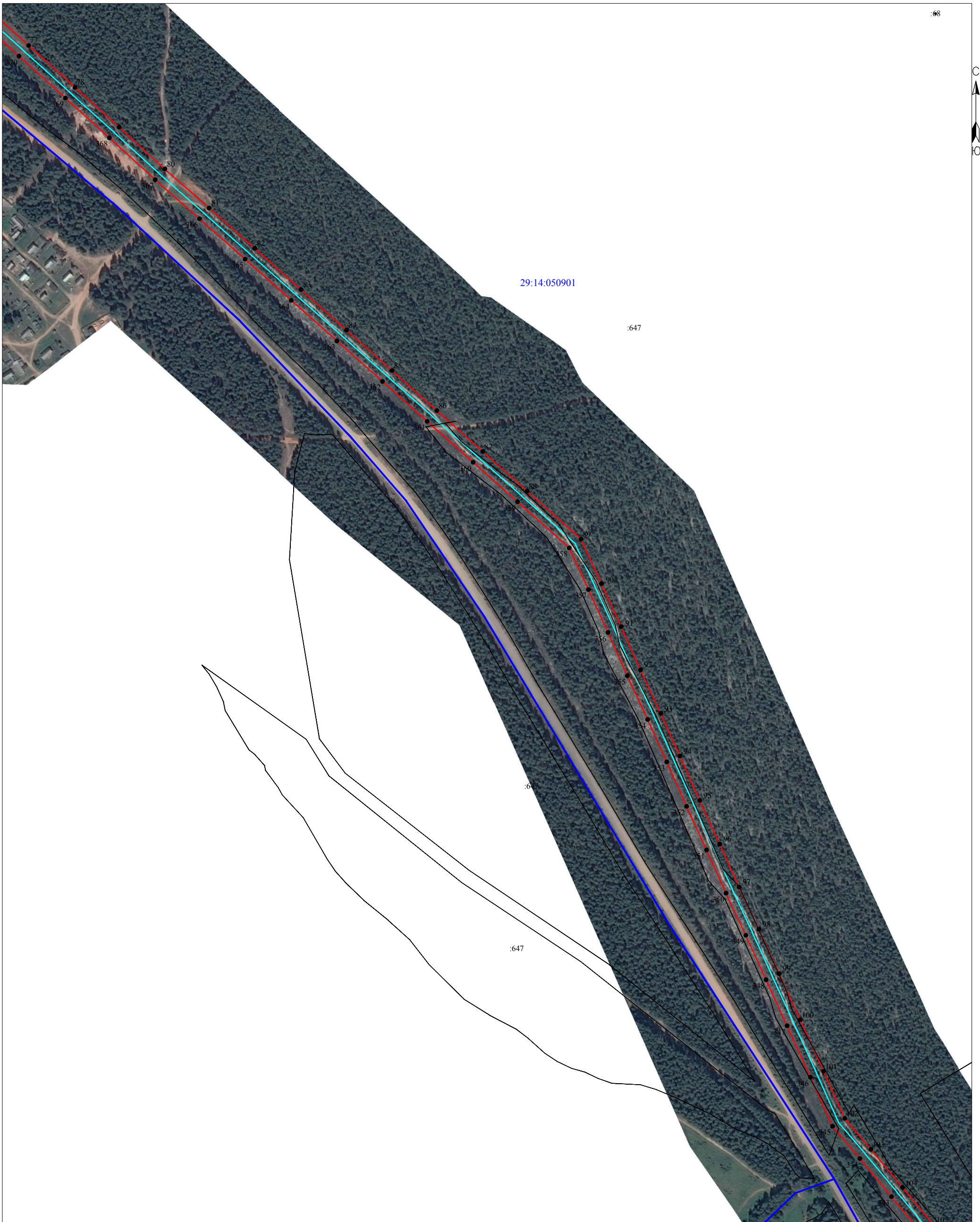
Условные обозначения:

- - существующая "ВЛ-10 кВ ф.42-08";
- - границы публичного сервитута "ВЛ-10 кВ ф.42-08";
- 555 - границы и кадастровый номер земельного участка сведения о котором содержатся в ЕГРН;
- 29:14:110501 - номер и граница кадастрового квартала;
- 1 - обозначение и номер характерной точки проектных границ публичного сервитута.
- 1002 - границы и кадастровый номер объектов капитального строительства, сведения о котором содержатся в ЕГРН.

Кадастровый инженер: Лысенко Е.Э.
16 апреля 2021г.



Схема расположения границ публичного сервитута
объекта электросетевого хозяйства "ВЛ-10 кВ ф.42-08"



Масштаб 1:5000

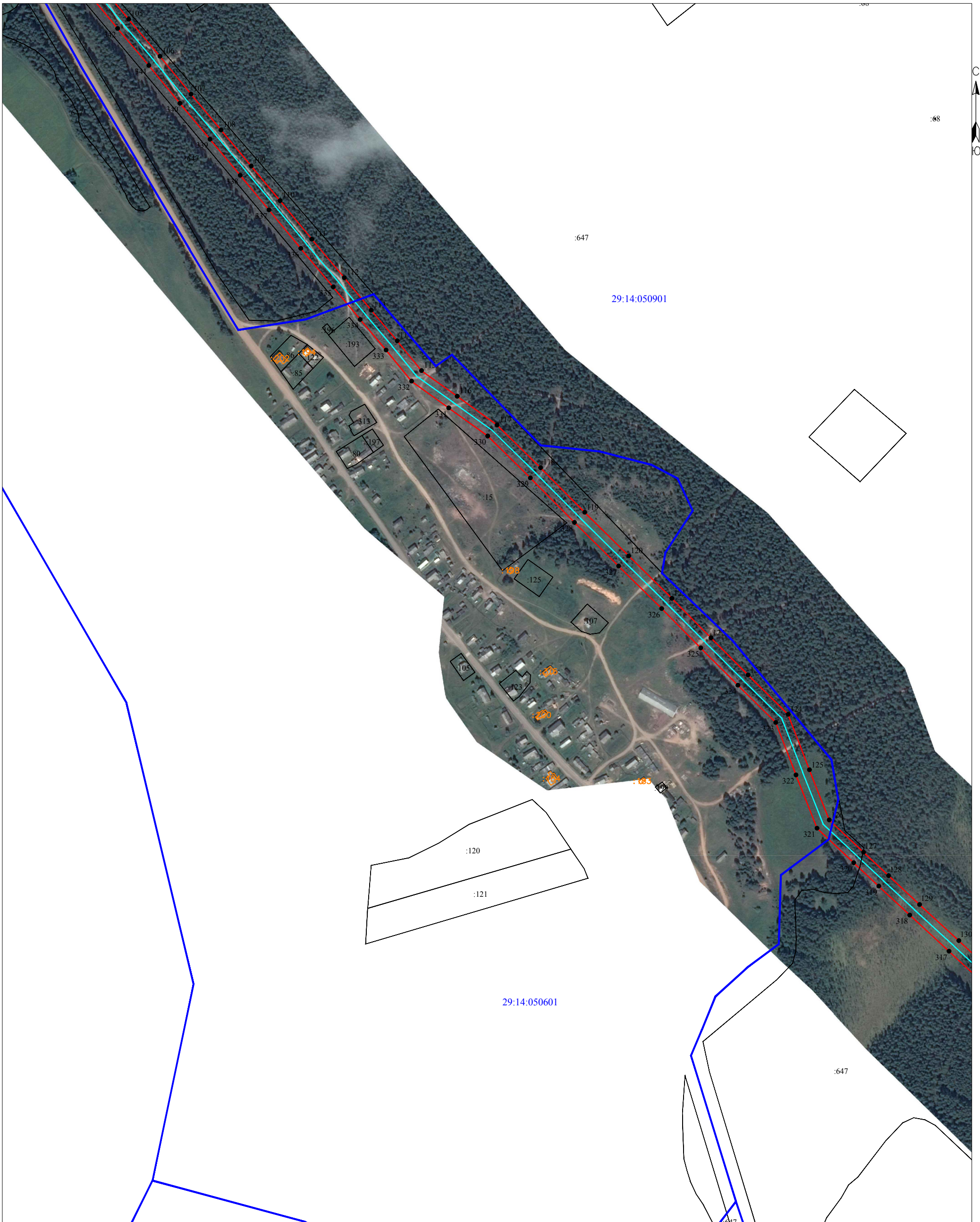
Условные обозначения:

- существующая "ВЛ-10 кВ ф.42-08";
- границы публичного сервитута "ВЛ-10 кВ ф.42-08";
- :555 - границы и кадастровый номер земельного участка сведения о котором содержатся в ЕГРН;
- :1002 - номер и граница кадастрового квартала;
- 1 - обозначение и номер характерной точки проектных границ публичного сервитута.
- :1002 - границы и кадастровый номер объектов капитального строительства, сведения о котором содержатся в ЕГРН.

Кадастровый инженер: Лысенко Е.Э.
16 апреля 2021г.

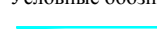

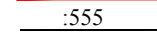

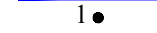



Схема расположения границ публичного сервитута
объекта электросетевого хозяйства "ВЛ-10 кВ ф.42-08"



Масштаб 1:5000

Условные обозначения:

-  - существующая "ВЛ-10 кВ ф.42-08";
-  - границы публичного сервитута "ВЛ-10 кВ ф.42-08";
-  - границы и кадастровый номер земельного участка сведения о котором содержатся в ЕГРН;
-  - номер и граница кадастрового квартала;
-  - обозначение и номер характерной точки проектных границ публичного сервитута.
-  - границы и кадастровый номер объектов капитального строительства, сведения о котором содержатся в ЕГРН.

Кадастровый инженер: Лысенко Е.Э.
16 апреля 2021г.



**Схема расположения границ публичного сервитута
объекта электросетевого хозяйства "ВЛ-10 кВ ф.42-08"**



Масштаб 1:5000

Условные обозначения:

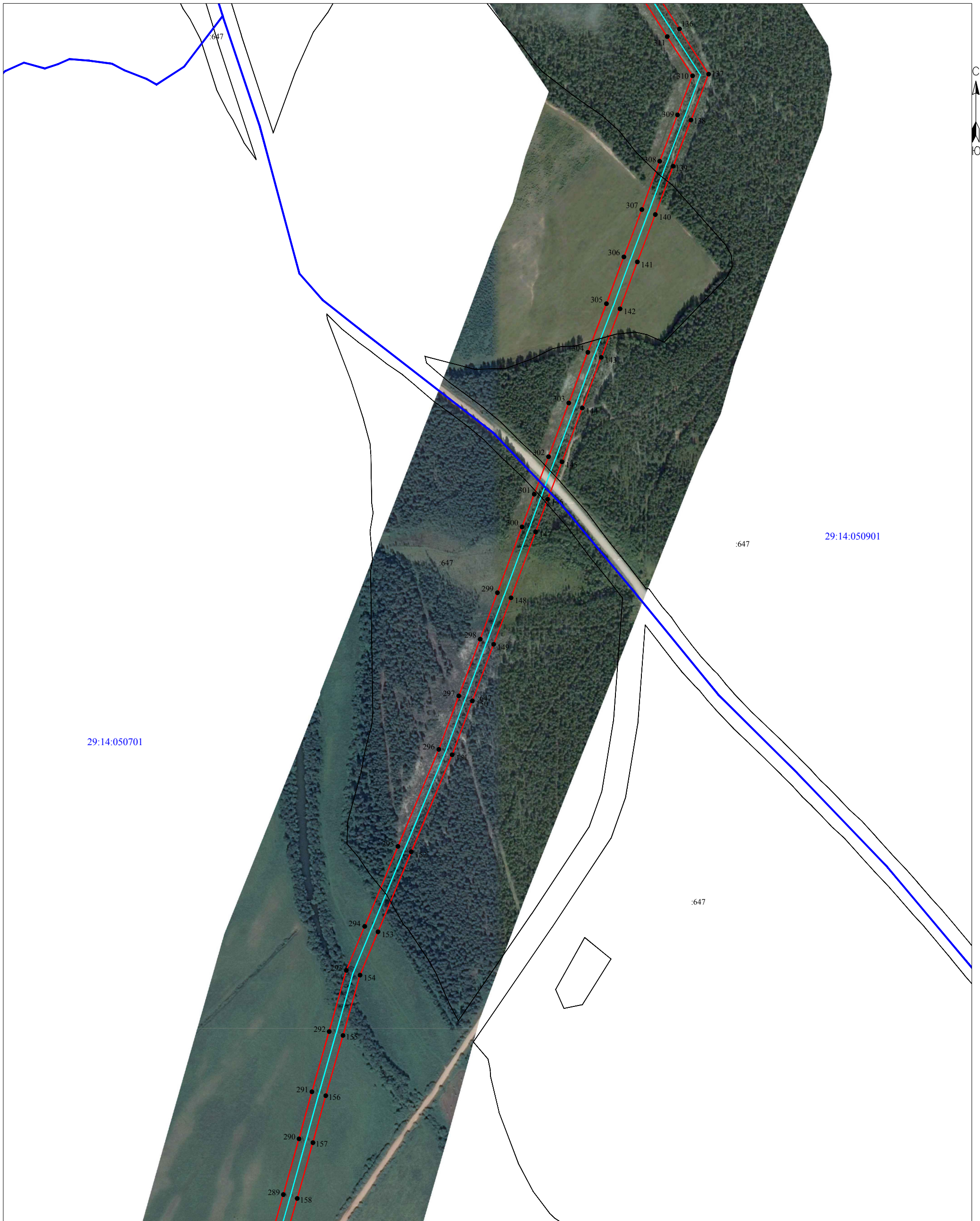
- - существующая "ВЛ-10 кВ ф.42-08";
- - границы публичного сервитута "ВЛ-10 кВ ф.42-08";
- :555 - границы и кадастровый номер земельного участка сведения о котором содержатся в ЕГРН;
- 29:14:110501 - номер и граница кадастрового квартала;
- 1 - обозначение и номер характерной точки проектных границ публичного сервитута.
- :1002 - границы и кадастровый номер объектов капитального строительства, сведения о котором содержатся в ЕГРН.

Кадастровый инженер:



Лысенко Е.Э.
16 апреля 2021г.

Схема расположения границ публичного сервитута
объекта электросетевого хозяйства "ВЛ-10 кВ ф.42-08"



Масштаб 1:5000

Условные обозначения:

- - существующая "ВЛ-10 кВ ф.42-08";
- - границы публичного сервитута "ВЛ-10 кВ ф.42-08";
- :555 - границы и кадастровый номер земельного участка сведения о котором содержатся в ЕГРН;
- 29:14:110501 - номер и граница кадастрового квартала;
- 1 - обозначение и номер характерной точки проектных границ публичного сервитута.
- :1002 - границы и кадастровый номер объектов капитального строительства, сведения о котором содержатся в ЕГРН.

Кадастровый инженер: Лысенко Е.Э.
16 апреля 2021г.



**Схема расположения границ публичного сервитута
объекта электросетевого хозяйства "ВЛ-10 кВ ф.42-08"**



29:14:050701

Масштаб 1:5000

Условные обозначения:

- - существующая "ВЛ-10 кВ ф.42-08";
- - границы публичного сервитута "ВЛ-10 кВ ф.42-08";
- :555 - границы и кадастровый номер земельного участка сведения о котором содержатся в ЕГРН;
- 29:14:110501 - номер и граница кадастрового квартала;
- - обозначение и номер характерной точки проектных границ публичного сервитута.
- :1002 - границы и кадастровый номер объектов капитального строительства, сведения о котором содержатся в ЕГРН.

Кадастровый инженер: **Лысенко Е.Э.**
16 апреля 2021г.



**Каталог координат границ публичного сервитута объекта электросетевого хозяйства:
«ВЛ-10 кВ ф.42-08»**

Площадь публичного сервитута: 337937 кв.м.		
Метод определения координат: Метод спутниковых геодезических измерений (определений)		
Система координат: МСК - 29, зона 3		
Средняя квадратичная погрешность определения координат характерных точек контура (Mt) = 0,10 м		
Обозначение характерных точек границ	Координаты, м	
	X	Y
1	2	3
1	588417.29	3421031.81
2	588408.21	3421051.27
3	588401.60	3421046.79
4	588379.92	3421078.98
5	588379.72	3421090.17
6	588388.00	3421092.17
7	588382.56	3421114.75
8	588379.16	3421113.93
9	588378.25	3421146.26
10	588376.32	3421240.45
11	588374.33	3421333.18
12	588372.43	3421434.55
13	588370.83	3421531.19
14	588369.61	3421636.74
15	588367.59	3421686.40
16	588365.80	3421771.03
17	588363.84	3421851.26
18	588371.29	3421903.74
19	588300.44	3421982.12
20	588250.42	3422037.86
21	588195.07	3422098.08
22	588145.18	3422152.52
23	588089.39	3422213.06
24	588040.78	3422266.29
25	587978.82	3422334.43
26	587906.87	3422412.81
27	587857.43	3422466.48
28	587824.40	3422502.65
29	587779.81	3422551.51
30	587739.72	3422595.59
31	587686.39	3422652.95
32	587635.23	3422715.74
33	587579.88	3422769.83
34	587533.83	3422820.55
35	587486.21	3422873.08
36	587436.83	3422927.11
37	587389.12	3422979.66
38	587338.55	3423035.21
39	587291.79	3423086.52
40	587238.70	3423144.54

41	587191.61	3423196.11
42	587126.69	3423267.11
43	587068.02	3423331.23
44	587004.70	3423400.93
45	586950.47	3423459.93
46	586890.69	3423525.63
47	586831.12	3423590.99
48	586776.20	3423651.04
49	586716.12	3423716.94
50	586652.86	3423786.29
51	586594.60	3423850.34
52	586537.23	3423913.88
53	586473.98	3423982.96
54	586414.58	3424047.85
55	586354.22	3424113.91
56	586291.85	3424181.94
57	586230.81	3424248.72
58	586172.01	3424312.90
59	586108.86	3424381.94
60	586051.20	3424445.18
61	585990.49	3424511.70
62	585931.13	3424576.67
63	585870.92	3424642.61
64	585809.73	3424709.47
65	585750.54	3424774.41
66	585691.02	3424839.66
67	585630.91	3424905.63
68	585570.01	3424972.65
69	585508.03	3425040.51
70	585451.59	3425102.50
71	585316.85	3425251.13
72	585216.51	3425364.57
73	585190.04	3425394.99
74	585147.19	3425437.41
75	585088.26	3425502.03
76	585028.70	3425567.46
77	584968.46	3425633.62
78	584906.79	3425701.81
79	584848.25	3425766.59
80	584786.69	3425833.79
81	584729.25	3425898.97
82	584669.88	3425965.97
83	584609.24	3426034.01
84	584549.50	3426101.10
85	584489.93	3426168.01
86	584431.13	3426233.84
87	584370.93	3426301.34
88	584312.71	3426366.73

89	584241.85	3426446.10
90	584176.57	3426476.20
91	584113.16	3426505.04
92	584049.52	3426533.41
93	583985.38	3426563.29
94	583922.71	3426591.50
95	583857.36	3426620.63
96	583793.19	3426649.94
97	583729.81	3426678.56
98	583667.66	3426707.64
99	583602.30	3426737.46
100	583534.53	3426768.39
101	583458.78	3426802.85
102	583389.35	3426833.97
103	583343.84	3426872.43
104	583287.90	3426918.85
105	583231.68	3426965.11
106	583177.17	3427011.04
107	583121.48	3427056.75
108	583068.75	3427100.87
109	583015.69	3427145.33
110	582964.66	3427187.75
111	582908.01	3427234.48
112	582851.34	3427282.17
113	582803.48	3427321.86
114	582758.48	3427359.88
115	582714.57	3427395.74
116	582676.87	3427448.16
117	582634.67	3427506.82
118	582571.69	3427570.83
119	582506.17	3427635.69
120	582442.03	3427700.46
121	582379.48	3427763.88
122	582321.45	3427821.41
123	582266.79	3427875.98
124	582208.71	3427934.87
125	582127.29	3427966.25
126	582053.48	3427995.38
127	582005.90	3428045.80
128	581971.51	3428082.62
129	581929.00	3428128.15
130	581875.82	3428185.87
131	581822.68	3428243.15
132	581772.34	3428295.90
133	581722.29	3428350.22
134	581671.66	3428403.29
135	581536.26	3428490.22
136	581472.91	3428530.43

137	581406.31	3428573.39
138	581338.63	3428547.51
139	581270.55	3428521.29
140	581199.44	3428494.99
141	581129.71	3428468.51
142	581060.68	3428442.90
143	580989.07	3428415.36
144	580914.49	3428387.44
145	580835.32	3428357.62
146	580780.18	3428336.59
147	580732.11	3428318.69
148	580635.10	3428282.47
149	580566.57	3428257.03
150	580483.09	3428225.60
151	580403.94	3428195.97
152	580260.85	3428135.75
153	580143.07	3428086.69
154	580079.36	3428060.24
155	579990.49	3428035.28
156	579901.86	3428009.94
157	579832.62	3427990.89
158	579750.36	3427967.88
159	579677.54	3427946.81
160	579585.06	3427920.90
161	579510.14	3427899.59
162	579419.24	3427874.22
163	579238.38	3427823.39
164	579161.29	3427801.72
165	579082.35	3427779.51
166	579005.86	3427757.97
167	578929.65	3427737.09
168	578857.95	3427716.88
169	578814.96	3427732.61
170	578766.51	3427749.64
171	578749.76	3427756.44
172	578747.35	3427744.88
173	578709.83	3427756.70
174	578693.42	3427761.93
175	578698.67	3427774.51
176	578677.35	3427783.41
177	578671.30	3427768.92
178	578582.52	3427796.68
179	578522.93	3427816.18
180	578450.31	3427839.80
181	578373.51	3427836.77
182	578336.10	3427835.05
183	578303.79	3427833.73
184	578305.03	3427861.26

185	578308.74	3427918.54
186	578313.15	3427981.48
187	578316.53	3428047.78
188	578321.07	3428124.84
189	578324.43	3428186.60
190	578327.35	3428229.09
191	578329.33	3428267.14
192	578332.00	3428310.02
193	578334.45	3428348.55
194	578337.37	3428400.36
195	578343.95	3428450.19
196	578348.99	3428472.89
197	578327.81	3428477.73
198	578320.51	3428476.94
199	578316.20	3428401.56
200	578313.28	3428349.82
201	578310.84	3428311.35
202	578308.17	3428268.35
203	578306.18	3428230.37
204	578303.27	3428187.90
205	578299.90	3428126.04
206	578295.37	3428048.94
207	578291.99	3427982.76
208	578287.59	3427919.97
209	578283.86	3427862.42
210	578282.41	3427830.38
211	578216.39	3427808.03
212	578146.90	3427784.97
213	578077.99	3427762.65
214	578031.03	3427747.23
215	578028.66	3427746.38
216	578017.26	3427744.16
217	578021.39	3427722.88
218	578042.78	3427727.03
219	578084.56	3427742.49
220	578153.51	3427764.82
221	578223.13	3427787.93
222	578278.92	3427806.81
223	578275.63	3427789.31
224	578266.67	3427744.33
225	578257.05	3427707.70
226	578260.79	3427686.22
227	578281.82	3427689.87
228	578280.19	3427699.35
229	578281.06	3427705.93
230	578287.48	3427740.31
231	578295.28	3427779.46
232	578305.39	3427783.28

233	578307.68	3427783.87
234	578319.13	3427785.29
235	578316.48	3427806.75
236	578300.09	3427804.72
237	578301.54	3427812.42
238	578337.02	3427813.87
239	578374.41	3427815.59
240	578447.36	3427818.46
241	578516.35	3427796.02
242	578576.06	3427776.49
243	578674.54	3427745.70
244	578703.42	3427736.49
245	578763.32	3427717.63
246	578765.39	3427727.56
247	578807.81	3427712.66
248	578840.78	3427700.59
249	578803.63	3427648.73
250	578754.47	3427580.81
251	578685.16	3427542.31
252	578611.78	3427501.33
253	578543.84	3427463.90
254	578494.54	3427436.52
255	578445.68	3427409.24
256	578398.81	3427453.40
257	578392.06	3427459.03
258	578387.09	3427467.03
259	578368.99	3427455.54
260	578380.68	3427437.13
261	578442.44	3427383.16
262	578504.86	3427418.00
263	578554.11	3427445.35
264	578622.06	3427482.79
265	578695.47	3427523.79
266	578745.81	3427551.75
267	578734.86	3427505.69
268	578718.21	3427437.05
269	578701.37	3427368.59
270	578683.07	3427289.51
271	578675.44	3427270.96
272	578695.47	3427262.71
273	578703.57	3427282.38
274	578721.99	3427363.67
275	578738.81	3427432.02
276	578755.47	3427500.74
277	578771.50	3427568.18
278	578820.83	3427636.34
279	578863.97	3427696.56
280	578935.33	3427716.66

281	579011.54	3427737.55
282	579088.09	3427759.11
283	579167.03	3427781.31
284	579244.12	3427802.98
285	579424.96	3427853.81
286	579515.89	3427879.19
287	579590.82	3427900.50
288	579683.34	3427926.42
289	579756.16	3427947.49
290	579838.29	3427970.46
291	579907.59	3427989.53
292	579996.27	3428014.88
293	580086.32	3428040.17
294	580151.21	3428067.12
295	580269.03	3428116.20
296	580411.77	3428176.27
297	580490.54	3428205.75
298	580573.99	3428237.17
299	580642.50	3428262.60
300	580739.50	3428298.82
301	580787.66	3428316.75
302	580842.84	3428337.80
303	580921.94	3428367.59
304	580996.59	3428395.54
305	581068.17	3428423.07
306	581137.16	3428448.66
307	581206.88	3428475.14
308	581278.04	3428501.46
309	581346.23	3428527.71
310	581403.85	3428549.75
311	581461.48	3428512.58
312	581524.85	3428472.35
313	581658.07	3428386.82
314	581706.83	3428335.72
315	581756.87	3428281.40
316	581807.24	3428228.62
317	581860.25	3428171.47
318	581913.46	3428113.74
319	581956.02	3428068.15
320	581990.44	3428031.29
321	582041.31	3427977.39
322	582119.59	3427946.50
323	582196.82	3427916.73
324	582251.75	3427861.04
325	582306.50	3427806.38
326	582364.47	3427748.91
327	582426.95	3427685.55
328	582491.18	3427620.69

329	582556.67	3427555.86
330	582618.41	3427493.11
331	582659.66	3427435.78
332	582698.99	3427381.09
333	582744.94	3427343.57
334	582789.87	3427305.61
335	582837.75	3427265.90
336	582894.44	3427218.19
337	582951.14	3427171.42
338	583002.11	3427129.06
339	583055.14	3427084.61
340	583107.95	3427040.42
341	583163.62	3426994.74
342	583218.11	3426948.82
343	583274.39	3426902.50
344	583330.23	3426856.17
345	583377.95	3426815.84
346	583450.06	3426783.53
347	583525.74	3426749.10
348	583593.50	3426718.17
349	583658.77	3426688.39
350	583720.95	3426659.29
351	583784.42	3426630.63
352	583848.64	3426601.31
353	583914.05	3426572.15
354	583976.55	3426544.02
355	584040.73	3426514.12
356	584104.46	3426485.71
357	584167.74	3426456.92
358	584228.97	3426428.70
359	584296.89	3426352.63
360	584355.11	3426287.23
361	584415.32	3426219.72
362	584474.11	3426153.90
363	584533.67	3426087.01
364	584593.41	3426019.90
365	584654.03	3425951.89
366	584713.36	3425884.93
367	584770.92	3425819.62
368	584832.57	3425752.33
369	584891.06	3425687.59
370	584952.76	3425619.37
371	585013.02	3425553.19
372	585072.60	3425487.75
373	585131.89	3425422.73
374	585174.56	3425380.48
375	585200.57	3425350.59
376	585301.05	3425236.98

377	585435.90	3425088.24
378	585492.36	3425026.22
379	585554.34	3424958.38
380	585615.23	3424891.36
381	585675.36	3424825.37
382	585734.87	3424760.13
383	585794.08	3424695.17
384	585855.27	3424628.31
385	585915.48	3424562.37
386	585974.83	3424497.40
387	586035.54	3424430.90
388	586093.21	3424367.64
389	586156.38	3424298.58
390	586215.17	3424234.41
391	586276.21	3424167.62
392	586338.58	3424099.60
393	586398.93	3424033.54
394	586458.34	3423968.65
395	586521.54	3423899.61
396	586578.89	3423836.10
397	586637.19	3423772.01
398	586700.45	3423702.66
399	586760.54	3423636.75
400	586815.46	3423576.69
401	586875.01	3423511.36
402	586934.82	3423445.62
403	586989.05	3423386.63
404	587052.35	3423316.94
405	587111.04	3423252.80
406	587175.96	3423181.81
407	587223.06	3423130.23
408	587276.13	3423072.23
409	587322.88	3423020.94
410	587373.43	3422965.40
411	587421.16	3422912.83
412	587470.53	3422858.81
413	587518.13	3422806.30
414	587564.61	3422755.11
415	587619.55	3422701.42
416	587670.39	3422639.03
417	587724.11	3422581.24
418	587764.13	3422537.23
419	587808.74	3422488.35
420	587841.81	3422452.14
421	587891.27	3422398.46
422	587963.17	3422320.13
423	588025.11	3422252.01
424	588073.77	3422198.73

425	588129.58	3422138.17
426	588179.45	3422083.74
427	588234.72	3422023.61
428	588284.69	3421967.94
429	588348.91	3421896.89
430	588342.60	3421852.50
431	588344.60	3421770.55
432	588346.40	3421685.74
433	588348.41	3421636.18
434	588349.63	3421530.90
435	588351.24	3421434.18
436	588353.13	3421332.76
437	588355.13	3421240.00
438	588357.06	3421145.75
439	588358.32	3421100.90
440	588358.83	3421072.34
441	588388.31	3421028.58
442	588391.38	3421014.25
1	588417.29	3421031.81

Кадастровый инженер:	 ЛЫСЕНКО Евгений Эммануилович	Лысенко Е.Э.	Дата: 16.04.2021г.
----------------------	--	--------------	--------------------