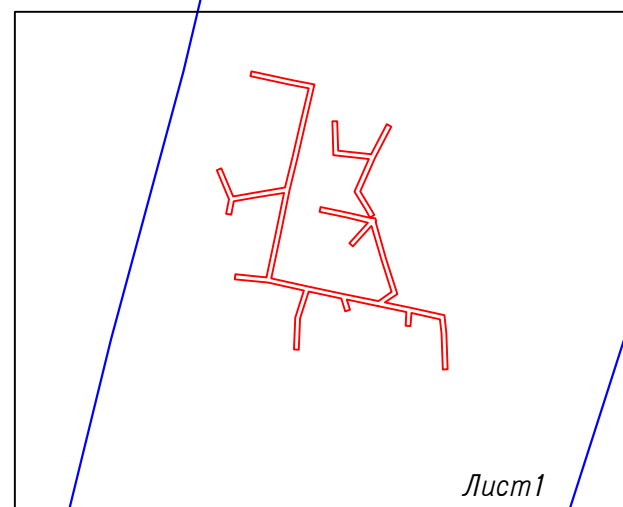
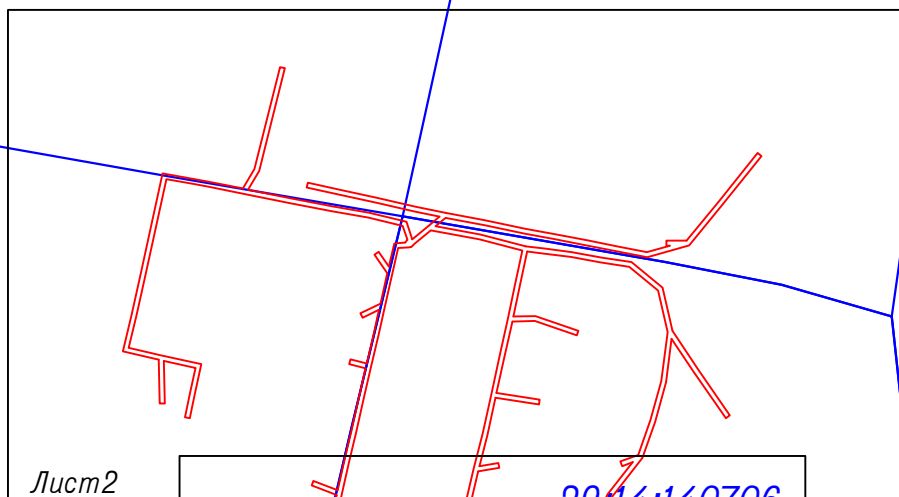


Обзорная схема расположения листов объекта
электросетевого комплекса "ВЛ-0.4кв п.Пинега"

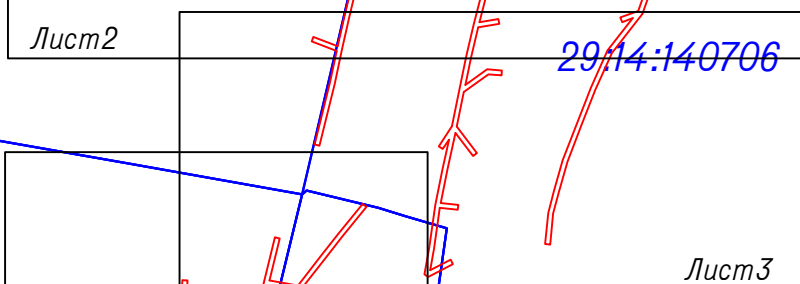
29:14:140704



29:14:140703



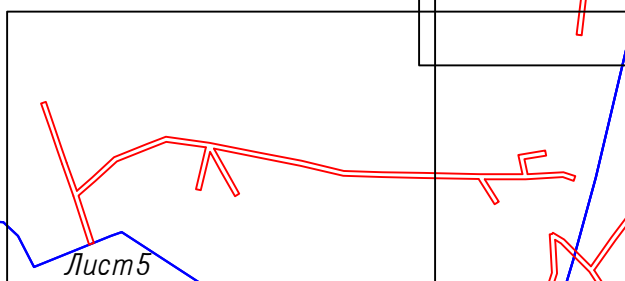
29:14:140705



29:14:140706

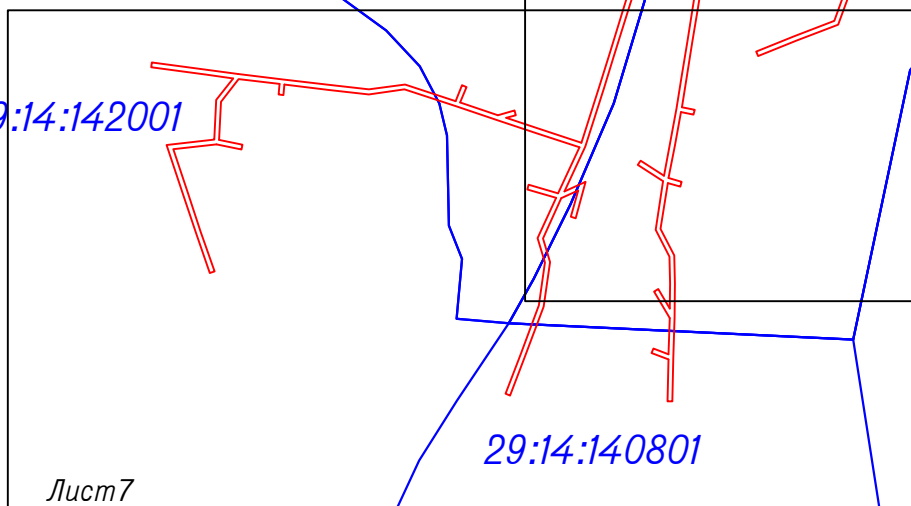
Лист 4

29:14:140707



29:14:140708

29:14:142001



29:14:140801

Лист 7

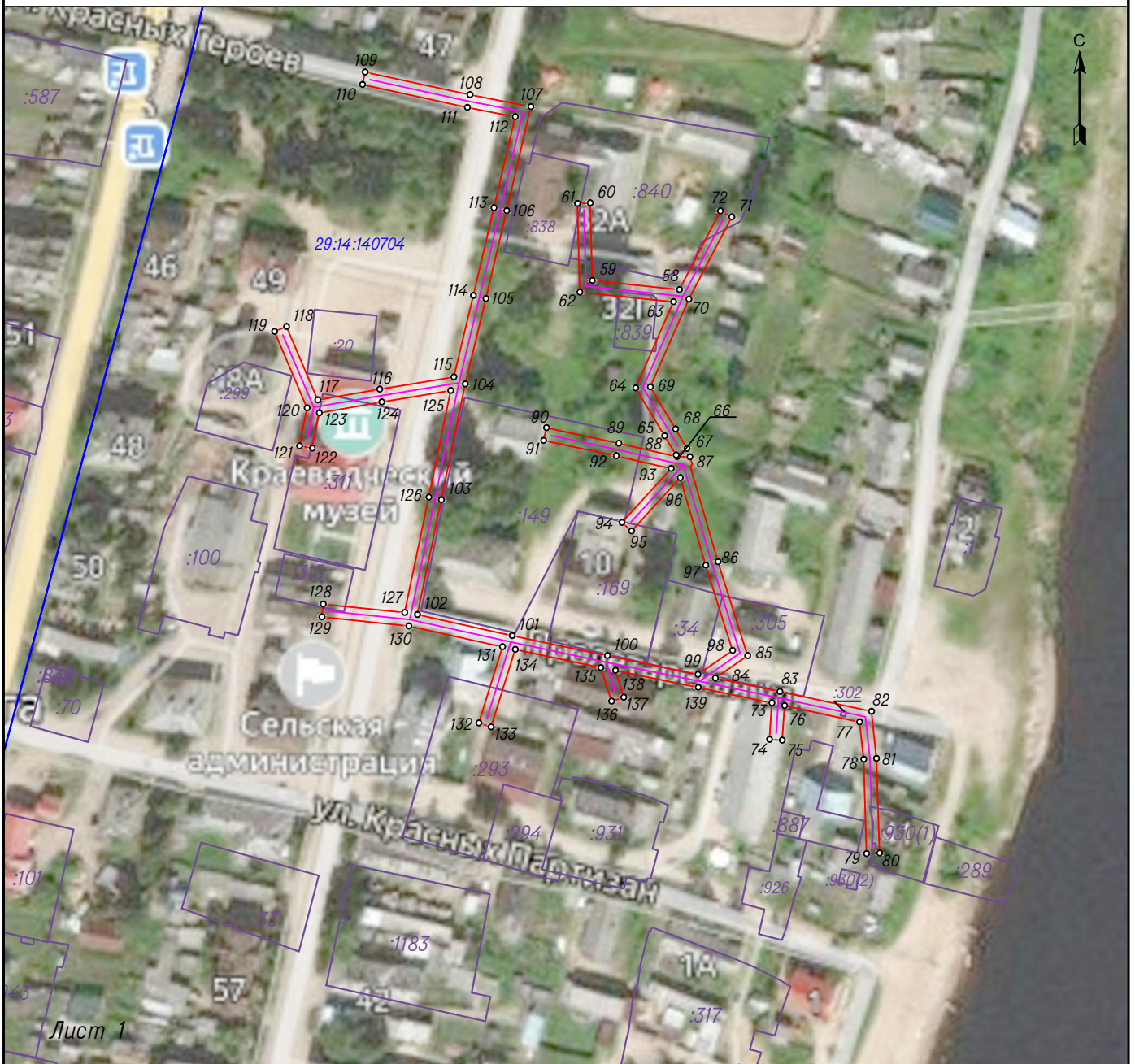
Площадь публичного сервитута _____ 33080 _____ кв.м.

Кадастровый инженер _____



Михота И.В.

Схема границ публичного сервитута для размещения объекта электросетевого хозяйства "ВЛ-0,4кв п.Пинега "
Архангельская область, Пинежский район



Масштаб 1:2000

Условные обозначения :

- - направление ВЛ ;
- граница публичного сервитута объекта электросетевого хозяйства ;
- - граница кадастрового квартала по сведениям ЕГРН ;
- :65 - граница и номер земельного участка по сведениям ЕГРН ;
- 29:14:050401 - номер кадастрового квартала по сведениям ЕГРН ;
- - поворотные точки публичного сервитута объекта электросетевого хозяйства ;
- 1 - номер поворотной точки публичного сервитута объекта .

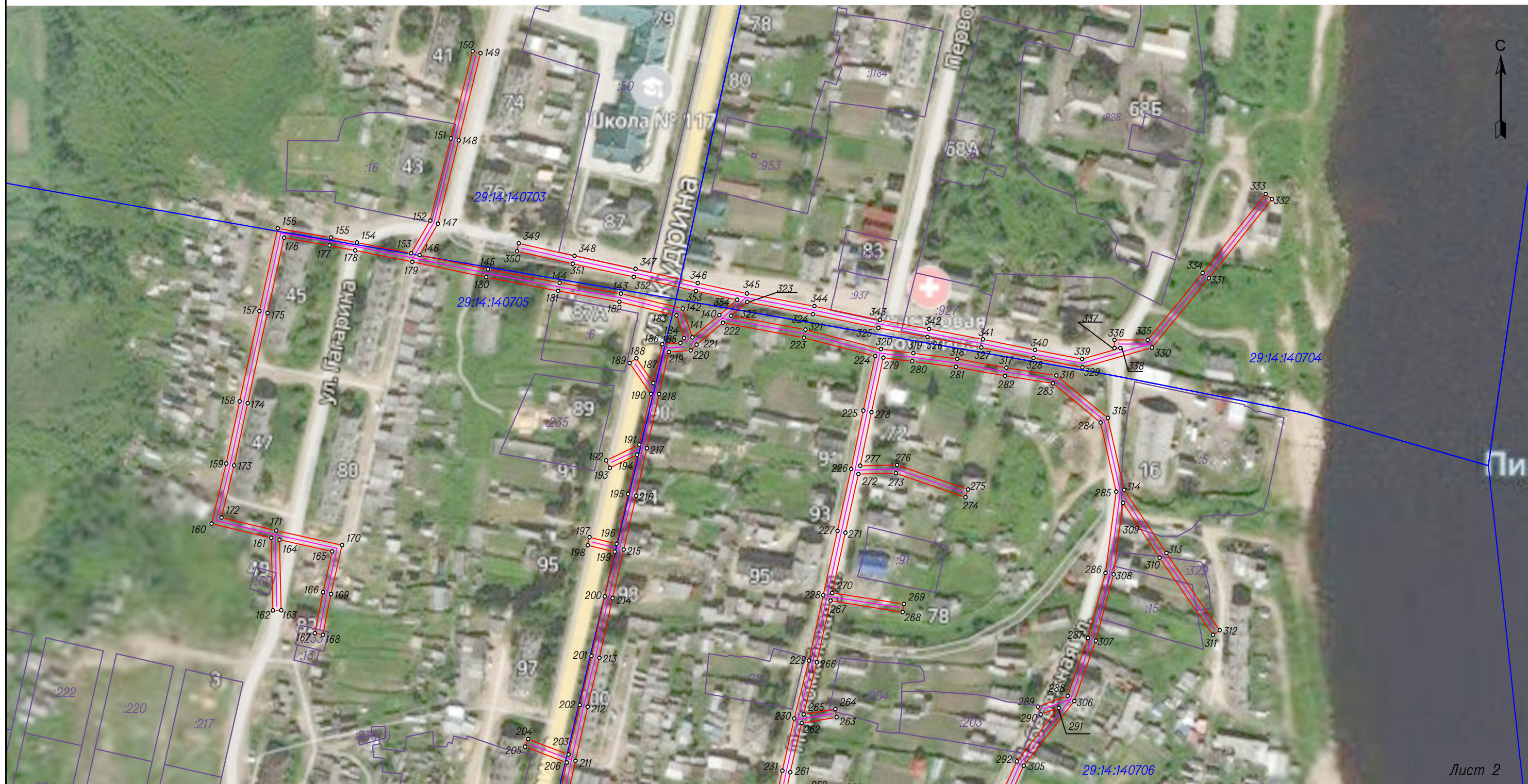
Каталог координат приведен на листах 9-22

Кадастровый инженер



Михота И.В.

Схема границ публичного сервитута для размещения объекта электросетевого хозяйства "ВЛ-0,4кв п.Пинега "
Архангельская область, Пинежский район



Лист 2

Условные обозначения:

- - направление ВЛ;
- граница публичного сервитута объекта электросетевого хозяйства;
- граница кадастрового квартала по сведениям ЕГРН;
- :65 - граница и номер земельного участка по сведениям ЕГРН;
- 29:14:050401 - номер кадастрового квартала по сведениям ЕГРН;
- - поворотные точки публичного сервитута объекта электросетевого хозяйства;
- 1 - номер поворотной точки публичного сервитута объекта.

Масштаб 1:2000

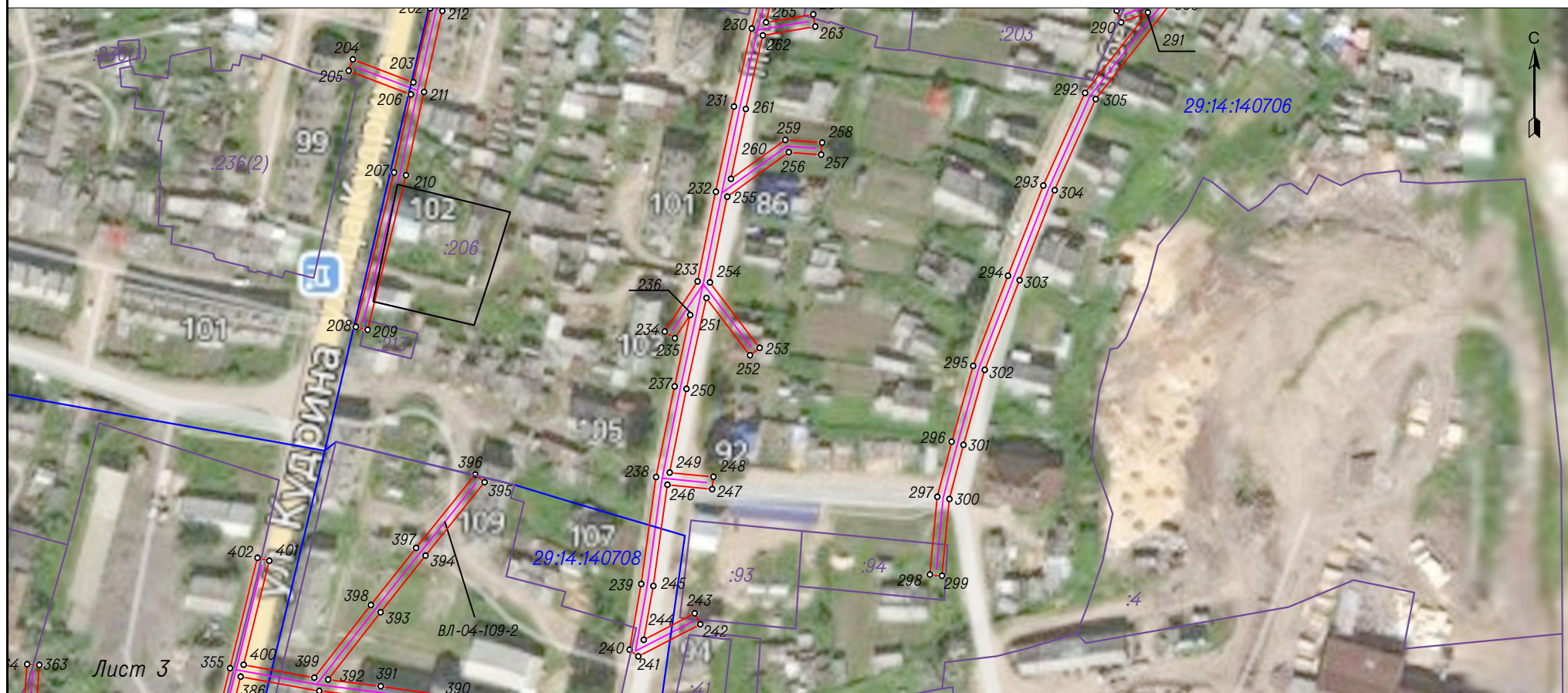
Каталог координат приведен на листах 9-22

Кадастровый инженер



Михота И.В.

Схема границ публичного сервитута для размещения объекта электросетевого хозяйства "ВЛ-0,4кв п.Пинега "
Архангельская область, Пинежский район



Условные обозначения :

- направление ВЛ;
- граница публичного сервитута объекта электросетевого хозяйства ;
- граница кадастрового квартала по сведениям ЕГРН ;
- :65 - граница и номер земельного участка по сведениям ЕГРН ;
- 29:14:050401 - номер кадастрового квартала по сведениям ЕГРН ;
- - поворотные точки публичного сервитута объекта электросетевого хозяйства ;

Масштаб 1:2000

1 - номер поворотной точки публичного сервитута объекта .

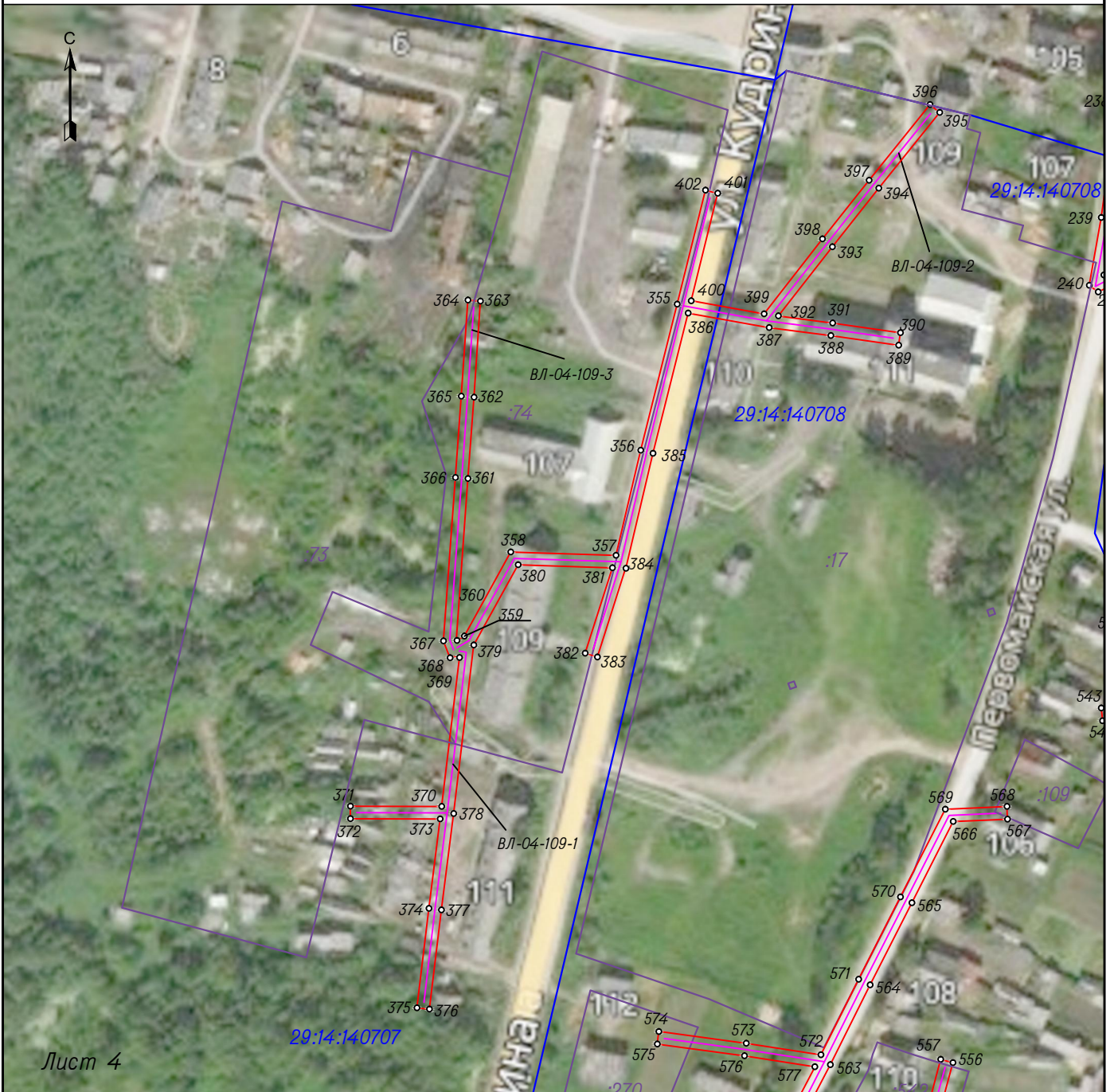
Каталог координат приведен на листах 9-22

Кадастровый инженер



Михота И.В.

Схема границ публичного сервитута для размещения объекта электросетевого хозяйства "ВЛ-0,4кв п.Пинега "
Архангельская область, Пинежский район



Лист 4

Условные обозначения :

Масштаб 1:2000

- направление ВЛ ;
- граница публичного сервитута объекта электросетевого хозяйства ;
- граница кадастрового квартала по сведениям ЕГРН ;
- :65 - граница и номер земельного участка по сведениям ЕГРН ;
- 29:14:050401 - номер кадастрового квартала по сведениям ЕГРН ;
- - поворотные точки публичного сервитута объекта электросетевого хозяйства ;
- 1 - номер поворотной точки публичного сервитута объекта .

Каталог координат приведен на листах 9-22

Кадастровый инженер



Михота И.В.

Схема границ публичного сервитута для размещения объекта электросетевого хозяйства "ВЛ-0,4кв п.Пинега "
Архангельская область, Пинежский район



Лист 5

Условные обозначения :

- направление ВЛ;
- граница публичного сервитута объекта электросетевого хозяйства ;
- граница кадастрового квартала по сведениям ЕГРН ;
- :65 - граница и номер земельного участка по сведениям ЕГРН ;
- 29:14:050401 - номер кадастрового квартала по сведениям ЕГРН ;
- - поворотные точки публичного сервитута объекта электросетевого хозяйства ;

Масштаб 1:2000

1 - номер поворотной точки публичного сервитута объекта .

Наталог координат приведен на листах 9-22



Кадастровый инженер

Михота И.В.

Схема границ публичного сервитута для размещения объекта электросетевого хозяйства "ВЛ-0,4кв п.Пинега " Архангельская область, Пинежский район



- Условные обозначения:
- - направление ВЛ;
 - граница публичного сервитута объекта электросетевого хозяйства;
 - - граница кадастрового квартала по сведениям ЕГРН;
 - :65 - граница и номер земельного участка по сведениям ЕГРН;
 - 29:14:050401 - номер кадастрового квартала по сведениям ЕГРН;
 - - поворотные точки публичного сервитута объекта электросетевого хозяйства;
 - 1 - номер поворотной точки публичного сервитута объекта.

Масштаб 1:2000

Каталог координат приведен на листах 9-22

Кадастровый инженер КАДАСТРОВЫЙ ИНЖЕНЕР
Ирина Великая
СРО
ИНТЕРНЕТ: 148-700-198-67
ИНЖЕНЕРНО-ПРОЕКТИРОВАТЕЛЬСКИЙ ЦЕНТР Михота И.В.

Схема границ публичного сервитута для размещения объекта электросетевого хозяйства "ВЛ-0,4кв п.Пинега"
Архангельская область, Пинежский район



Лист 7

Условные обозначения:

- - направление ВЛ;
- граница публичного сервитута объекта электросетевого хозяйства;
- граница кадастрового квартала по сведениям ЕГРН;
- :65 - граница и номер земельного участка по сведениям ЕГРН;
- 29:14:050401 - номер кадастрового квартала по сведениям ЕГРН;
- - поворотные точки публичного сервитута объекта электросетевого хозяйства;

1 - номер поворотной точки публичного сервитута объекта.

Каталог координат приведен на листах 9-22

Масштаб 1:2000

Кадастровый инженер



Михота И.В.

Система координат МСК-29, зона 3
 Метод определения координат характерных точек границ – метод спутниковых геодезических измерений

Площадь публичного сервитута 33080 кв.м.

Обозначение характерных точек границы	Координаты, м		Средняя квадратическая погрешность определения координат характерных точек границ
	X	Y	
1	665490,42	3368754,55	0,10
2	665448,92	3368767,93	0,10
3	665450,21	3368771,93	0,10
4	665490,43	3368758,96	0,10
5	665503,09	3368773,42	0,10
6	665519,69	3368791,61	0,10
7	665530,51	3368818,48	0,10
8	665536,52	3368833,80	0,10
9	665531,78	3368867,58	0,10
10	665496,11	3368859,05	0,10
11	665495,14	3368863,14	0,10
12	665527,85	3368870,96	0,10
13	665511,03	3368880,43	0,10
14	665490,01	3368892,29	0,10
15	665492,08	3368895,95	0,10
16	665513,09	3368884,09	0,10
17	665530,58	3368874,24	0,10
18	665522,91	3368912,44	0,10
19	665516,06	3368948,22	0,10
20	665507,47	3368984,53	0,10
21	665506,26	3369018,05	0,10
22	665505,61	3369053,41	0,10
23	665504,64	3369100,10	0,10
24	665483,22	3369113,63	0,10
25	665485,47	3369117,18	0,10
26	665504,61	3369105,09	0,10
27	665504,58	3369140,15	0,10
28	665506,31	3369171,66	0,10
29	665503,11	3369181,02	0,10
30	665507,08	3369182,38	0,10
31	665510,55	3369172,25	0,10
32	665508,88	3369141,76	0,10
33	665521,77	3369138,88	0,10
34	665524,80	3369157,56	0,10
35	665528,95	3369156,88	0,10
36	665525,21	3369133,82	0,10
37	665508,79	3369137,48	0,10

38	665508,81	3369101,30	0,10
39	665509,81	3369053,49	0,10
40	665510,46	3369018,17	0,10
41	665511,65	3368985,10	0,10
42	665520,17	3368949,10	0,10
43	665527,04	3368913,25	0,10
44	665535,61	3368870,52	0,10
45	665540,83	3368833,30	0,10
46	665534,41	3368816,93	0,10
47	665523,31	3368789,34	0,10
48	665506,22	3368770,62	0,10
49	665494,71	3368757,47	0,10
50	665518,65	3368748,86	0,10
51	665530,47	3368744,84	0,10
52	665546,54	3368739,42	0,10
53	665570,43	3368731,10	0,10
54	665569,05	3368727,14	0,10
55	665545,18	3368735,44	0,10
56	665529,12	3368740,86	0,10
57	665517,28	3368744,88	0,10
1	665490,42	3368754,55	0,10
			0,10
58	666969,47	3369728,74	0,10
59	666972,43	3369700,45	0,10
60	666997,61	3369699,77	0,10
61	666997,50	3369695,57	0,10
62	666968,63	3369696,35	0,10
63	666965,44	3369726,86	0,10
64	666937,48	3369714,56	0,10
65	666921,91	3369723,91	0,10
66	666915,59	3369727,64	0,10
67	666917,72	3369731,26	0,10
68	666924,06	3369727,52	0,10
69	666937,78	3369719,28	0,10
70	666966,32	3369731,84	0,10
71	666993,06	3369745,78	0,10
72	666995,00	3369742,06	0,10
58	666969,47	3369728,74	0,10
			0,10
73	666834,95	3369758,79	0,10
74	666823,10	3369758,05	0,10
75	666822,83	3369762,24	0,10
76	666834,06	3369762,95	0,10
77	666828,76	3369787,35	0,10
78	666816,65	3369788,67	0,10
79	666785,95	3369789,64	0,10

80	666786,08	3369793,84	0,10
81	666816,94	3369792,86	0,10
82	666832,23	3369791,20	0,10
83	666838,68	3369761,44	0,10
84	666843,09	3369740,47	0,10
85	666850,36	3369750,95	0,10
86	666880,90	3369741,32	0,10
87	666915,01	3369732,19	0,10
88	666915,12	3369727,99	0,10
89	666919,46	3369709,09	0,10
90	666924,47	3369685,50	0,10
91	666920,36	3369684,63	0,10
92	666915,37	3369708,17	0,10
93	666911,19	3369726,05	0,10
94	666893,73	3369710,09	0,10
95	666890,90	3369713,19	0,10
96	666908,24	3369729,04	0,10
97	666879,69	3369737,30	0,10
98	666852,05	3369746,02	0,10
99	666844,28	3369734,81	0,10
100	666850,33	3369705,30	0,10
101	666856,88	3369674,35	0,10
102	666863,72	3369643,52	0,10
103	666901,05	3369651,34	0,10
104	666938,72	3369659,12	0,10
105	666966,50	3369665,81	0,10
106	666995,07	3369672,54	0,10
107	667028,97	3369680,46	0,10
108	667032,83	3369660,65	0,10
109	667040,24	3369626,55	0,10
110	667036,13	3369625,66	0,10
111	667028,72	3369659,80	0,10
112	667025,68	3369675,38	0,10
113	666996,03	3369668,45	0,10
114	666967,48	3369661,73	0,10
115	666941,02	3369655,35	0,10
116	666937,03	3369631,23	0,10
117	666933,54	3369611,09	0,10
118	666957,44	3369600,92	0,10
119	666955,80	3369597,06	0,10
120	666930,96	3369607,62	0,10
121	666918,61	3369605,18	0,10
122	666917,79	3369609,30	0,10
123	666929,36	3369611,59	0,10
124	666932,89	3369631,93	0,10
125	666936,60	3369654,39	0,10

126	666901,90	3369647,23	0,10
127	666864,40	3369639,37	0,10
128	666867,10	3369612,93	0,10
129	666862,93	3369612,50	0,10
130	666860,04	3369640,71	0,10
131	666853,27	3369671,22	0,10
132	666828,43	3369663,50	0,10
133	666827,19	3369667,51	0,10
134	666852,38	3369675,34	0,10
135	666846,48	3369703,24	0,10
136	666835,57	3369706,68	0,10
137	666836,84	3369710,69	0,10
138	666845,50	3369707,95	0,10
139	666839,99	3369734,84	0,10
73	666834,95	3369758,79	0,10
			0,10
140	666287,64	3369410,20	0,10
141	666276,21	3369396,43	0,10
142	666291,04	3369391,45	0,10
143	666298,68	3369359,76	0,10
144	666304,24	3369328,27	0,10
145	666311,23	3369291,45	0,10
146	666318,51	3369256,39	0,10
147	666334,55	3369265,78	0,10
148	666377,33	3369276,47	0,10
149	666421,98	3369287,65	0,10
150	666423,01	3369283,58	0,10
151	666378,35	3369272,39	0,10
152	666336,15	3369261,86	0,10
153	666319,40	3369252,04	0,10
154	666324,94	3369224,21	0,10
155	666327,48	3369210,90	0,10
156	666332,22	3369183,61	0,10
157	666289,70	3369174,22	0,10
158	666243,35	3369164,06	0,10
159	666211,49	3369157,16	0,10
160	666180,66	3369149,61	0,10
161	666173,42	3369180,27	0,10
162	666136,13	3369181,13	0,10
163	666136,23	3369185,33	0,10
164	666172,46	3369184,49	0,10
165	666166,47	3369211,56	0,10
166	666145,44	3369206,83	0,10
167	666124,42	3369202,65	0,10
168	666123,60	3369206,77	0,10
169	666144,57	3369210,94	0,10

170	666169,66	3369216,58	0,10
171	666177,14	3369182,80	0,10
172	666183,77	3369154,70	0,10
173	666210,54	3369161,25	0,10
174	666242,45	3369168,17	0,10
175	666288,80	3369178,32	0,10
176	666327,40	3369186,85	0,10
177	666323,35	3369210,15	0,10
178	666320,82	3369223,40	0,10
179	666314,99	3369252,68	0,10
180	666307,11	3369290,64	0,10
181	666300,11	3369327,52	0,10
182	666294,56	3369358,91	0,10
183	666287,50	3369388,20	0,10
184	666275,78	3369392,15	0,10
185	666273,36	3369390,29	0,10
186	666272,68	3369380,96	0,10
187	666252,82	3369376,36	0,10
188	666265,47	3369367,67	0,10
189	666263,10	3369364,21	0,10
190	666247,27	3369375,08	0,10
191	666221,24	3369369,18	0,10
192	666213,10	3369352,18	0,10
193	666209,31	3369353,99	0,10
194	666216,02	3369368,00	0,10
195	666195,89	3369363,45	0,10
196	666170,36	3369357,50	0,10
197	666173,68	3369343,64	0,10
198	666169,60	3369342,66	0,10
199	666166,27	3369356,56	0,10
200	666143,33	3369351,38	0,10
201	666112,74	3369344,60	0,10
202	666087,65	3369338,59	0,10
203	666062,24	3369332,82	0,10
204	666070,11	3369312,08	0,10
205	666066,19	3369310,59	0,10
206	666058,09	3369331,91	0,10
207	666031,33	3369326,18	0,10
208	665978,41	3369313,02	0,10
209	665977,39	3369317,10	0,10
210	666030,38	3369330,27	0,10
211	666058,96	3369336,39	0,10
212	666086,70	3369342,68	0,10
213	666111,80	3369348,70	0,10
214	666142,41	3369355,48	0,10
215	666167,36	3369361,11	0,10

216	666194,95	3369367,54	0,10
217	666219,32	3369373,05	0,10
218	666247,23	3369379,37	0,10
219	666268,72	3369384,35	0,10
220	666269,52	3369395,48	0,10
221	666272,55	3369398,60	0,10
222	666283,79	3369412,14	0,10
223	666276,10	3369453,56	0,10
224	666266,66	3369490,27	0,10
225	666238,64	3369484,17	0,10
226	666208,65	3369477,91	0,10
227	666176,92	3369470,83	0,10
228	666143,92	3369463,59	0,10
229	666110,43	3369456,21	0,10
230	666080,65	3369448,68	0,10
231	666053,94	3369442,55	0,10
232	666024,71	3369436,36	0,10
233	665993,99	3369430,14	0,10
234	665976,80	3369418,86	0,10
235	665974,50	3369422,37	0,10
236	665982,51	3369427,63	0,10
237	665958,04	3369422,25	0,10
238	665926,95	3369415,94	0,10
239	665890,28	3369410,86	0,10
240	665867,76	3369406,82	0,10
241	665865,52	3369409,85	0,10
242	665876,47	3369431,08	0,10
243	665880,20	3369429,16	0,10
244	665871,20	3369411,70	0,10
245	665889,62	3369415,01	0,10
246	665924,31	3369419,81	0,10
247	665922,83	3369435,16	0,10
248	665927,01	3369435,56	0,10
249	665928,46	3369420,53	0,10
250	665957,17	3369426,36	0,10
251	665988,29	3369433,20	0,10
252	665968,67	3369448,07	0,10
253	665971,20	3369451,42	0,10
254	665993,69	3369434,37	0,10
255	666023,06	3369440,31	0,10
256	666038,23	3369461,38	0,10
257	666037,40	3369472,44	0,10
258	666041,59	3369472,76	0,10
259	666042,53	3369460,17	0,10
260	666029,16	3369441,59	0,10
261	666053,04	3369446,65	0,10

262	666078,32	3369452,45	0,10
263	666081,37	3369470,43	0,10
264	666085,52	3369469,73	0,10
265	666082,77	3369453,55	0,10
266	666109,46	3369460,30	0,10
267	666141,09	3369467,27	0,10
268	666135,24	3369504,33	0,10
269	666139,39	3369504,98	0,10
270	666145,20	3369468,17	0,10
271	666176,01	3369474,93	0,10
272	666206,14	3369481,65	0,10
273	666206,55	3369500,81	0,10
274	666194,21	3369536,56	0,10
275	666198,18	3369537,93	0,10
276	666210,76	3369501,47	0,10
277	666210,36	3369482,56	0,10
278	666237,77	3369488,28	0,10
279	666265,86	3369494,40	0,10
280	666263,97	3369509,24	0,10
281	666261,05	3369531,66	0,10
282	666256,50	3369556,87	0,10
283	666252,69	3369581,43	0,10
284	666232,58	3369605,88	0,10
285	666197,06	3369613,92	0,10
286	666155,37	3369608,49	0,10
287	666121,92	3369599,41	0,10
288	666092,30	3369588,95	0,10
289	666086,74	3369573,74	0,10
290	666082,79	3369575,19	0,10
291	666086,17	3369584,41	0,10
292	666058,62	3369562,86	0,10
293	666026,83	3369548,54	0,10
294	665995,95	3369536,49	0,10
295	665965,04	3369524,53	0,10
296	665939,02	3369517,20	0,10
297	665920,14	3369512,23	0,10
298	665893,47	3369509,69	0,10
299	665893,07	3369513,87	0,10
300	665919,41	3369516,38	0,10
301	665937,92	3369521,26	0,10
302	665963,71	3369528,52	0,10
303	665994,43	3369540,41	0,10
304	666025,20	3369552,42	0,10
305	666056,44	3369566,48	0,10
306	666089,65	3369592,46	0,10
307	666120,67	3369603,43	0,10

308	666154,54	3369612,61	0,10
309	666191,35	3369617,41	0,10
310	666163,20	3369636,22	0,10
311	666123,57	3369663,62	0,10
312	666125,96	3369667,07	0,10
313	666165,56	3369639,69	0,10
314	666198,00	3369618,01	0,10
315	666234,91	3369609,66	0,10
316	666256,67	3369583,21	0,10
317	666260,64	3369557,56	0,10
318	666265,20	3369532,30	0,10
319	666268,14	3369509,78	0,10
320	666270,26	3369493,15	0,10
321	666280,21	3369454,47	0,10
322	666287,30	3369416,25	0,10
323	666294,46	3369424,59	0,10
324	666288,13	3369458,23	0,10
325	666281,12	3369491,85	0,10
326	666276,42	3369517,11	0,10
327	666271,08	3369544,71	0,10
328	666265,66	3369571,48	0,10
329	666260,86	3369596,60	0,10
330	666271,02	3369632,36	0,10
331	666306,58	3369661,48	0,10
332	666347,20	3369693,91	0,10
333	666349,82	3369690,63	0,10
334	666309,22	3369658,21	0,10
335	666274,96	3369630,16	0,10
336	666274,96	3369613,05	0,10
337	666270,76	3369613,05	0,10
338	666270,76	3369616,06	0,10
339	666265,18	3369596,41	0,10
340	666269,78	3369572,29	0,10
341	666275,20	3369545,53	0,10
342	666280,55	3369517,89	0,10
343	666285,24	3369492,66	0,10
344	666292,25	3369459,04	0,10
345	666298,77	3369424,40	0,10
346	666304,10	3369399,14	0,10
347	666311,37	3369367,25	0,10
348	666318,07	3369335,88	0,10
349	666324,49	3369307,25	0,10
350	666320,39	3369306,32	0,10
351	666313,97	3369334,98	0,10
352	666307,27	3369366,34	0,10
353	666299,99	3369398,24	0,10

354	666295,53	3369419,40	0,10
140	666287,64	3369410,20	0,10
			0,10
355	665861,45	3369270,01	0,10
356	665812,94	3369257,85	0,10
357	665778,13	3369249,70	0,10
358	665779,23	3369214,71	0,10
359	665751,30	3369199,34	0,10
360	665749,83	3369196,82	0,10
361	665803,58	3369200,52	0,10
362	665830,61	3369202,50	0,10
363	665862,52	3369204,65	0,10
364	665862,80	3369200,46	0,10
365	665830,91	3369198,31	0,10
366	665803,88	3369196,33	0,10
367	665749,64	3369192,38	0,10
368	665744,07	3369194,58	0,10
369	665744,18	3369197,67	0,10
370	665694,74	3369191,76	0,10
371	665694,83	3369161,46	0,10
372	665690,63	3369161,45	0,10
373	665690,54	3369191,24	0,10
374	665660,84	3369187,51	0,10
375	665627,89	3369183,57	0,10
376	665627,39	3369187,74	0,10
377	665660,33	3369191,68	0,10
378	665692,37	3369195,71	0,10
379	665748,26	3369202,46	0,10
380	665774,95	3369217,15	0,10
381	665773,96	3369248,50	0,10
382	665745,59	3369239,45	0,10
383	665744,32	3369243,45	0,10
384	665773,82	3369253,00	0,10
385	665811,96	3369261,93	0,10
386	665858,53	3369273,61	0,10
387	665853,65	3369300,56	0,10
388	665851,07	3369321,04	0,10
389	665847,84	3369343,54	0,10
390	665851,99	3369344,14	0,10
391	665855,23	3369321,61	0,10
392	665857,56	3369303,61	0,10
393	665880,53	3369321,54	0,10
394	665900,02	3369336,96	0,10
395	665925,13	3369357,19	0,10
396	665927,77	3369353,92	0,10
397	665902,64	3369333,68	0,10

398	665883,12	3369318,24	0,10
399	665858,24	3369298,81	0,10
400	665862,61	3369274,62	0,10
401	665898,29	3369283,41	0,10
402	665899,29	3369279,34	0,10
355	665861,45	3369270,01	0,10
			0,10
403	665320,45	3368818,16	0,10
404	665324,12	3368791,76	0,10
405	665330,33	3368744,71	0,10
406	665326,17	3368744,16	0,10
407	665319,96	3368791,20	0,10
408	665316,79	3368814,00	0,10
409	665298,35	3368799,65	0,10
410	665264,56	3368797,87	0,10
411	665259,99	3368757,29	0,10
412	665217,42	3368771,61	0,10
413	665184,92	3368782,35	0,10
414	665150,86	3368794,15	0,10
415	665152,24	3368798,12	0,10
416	665186,26	3368786,33	0,10
417	665218,75	3368775,60	0,10
418	665256,40	3368762,93	0,10
419	665260,55	3368799,78	0,10
420	665256,18	3368821,22	0,10
421	665260,30	3368822,05	0,10
422	665264,37	3368802,07	0,10
423	665296,81	3368803,78	0,10
424	665316,14	3368818,82	0,10
425	665312,10	3368853,52	0,10
426	665303,01	3368852,83	0,10
427	665302,69	3368857,02	0,10
428	665311,61	3368857,70	0,10
429	665307,00	3368895,54	0,10
430	665303,20	3368929,72	0,10
431	665307,41	3368960,16	0,10
432	665292,91	3369004,15	0,10
433	665281,32	3369038,98	0,10
434	665269,93	3369073,17	0,10
435	665258,01	3369109,27	0,10
436	665218,74	3369091,04	0,10
437	665226,18	3369065,96	0,10
438	665222,16	3369064,76	0,10
439	665214,89	3369089,26	0,10
440	665180,66	3369073,58	0,10
441	665159,81	3369079,94	0,10

442	665123,19	3369074,56	0,10
443	665082,21	3369059,34	0,10
444	665047,86	3369046,19	0,10
445	665046,36	3369050,12	0,10
446	665080,72	3369063,27	0,10
447	665122,15	3369078,66	0,10
448	665160,13	3369084,24	0,10
449	665180,37	3369078,06	0,10
450	665214,62	3369093,76	0,10
451	665221,16	3369108,14	0,10
452	665198,76	3369101,92	0,10
453	665197,64	3369105,97	0,10
454	665228,71	3369114,59	0,10
455	665220,47	3369096,47	0,10
456	665258,50	3369114,12	0,10
457	665307,96	3369129,92	0,10
458	665335,62	3369138,56	0,10
459	665380,95	3369152,68	0,10
460	665424,21	3369166,75	0,10
461	665452,90	3369165,14	0,10
462	665449,82	3369170,11	0,10
463	665425,69	3369194,29	0,10
464	665402,07	3369209,82	0,10
465	665377,52	3369205,97	0,10
466	665348,00	3369201,23	0,10
467	665316,84	3369196,15	0,10
468	665291,00	3369192,00	0,10
469	665260,23	3369186,34	0,10
470	665233,76	3369181,29	0,10
471	665246,65	3369161,28	0,10
472	665243,12	3369159,01	0,10
473	665229,28	3369180,48	0,10
474	665187,68	3369174,08	0,10
475	665164,83	3369185,97	0,10
476	665141,74	3369186,42	0,10
477	665120,48	3369186,26	0,10
478	665137,12	3369176,47	0,10
479	665134,99	3369172,85	0,10
480	665112,32	3369186,18	0,10
481	665081,56	3369185,19	0,10
482	665086,51	3369172,18	0,10
483	665082,59	3369170,69	0,10
484	665077,11	3369185,06	0,10
485	665041,51	3369184,28	0,10
486	665041,42	3369188,48	0,10
487	665078,49	3369189,29	0,10

488	665112,82	3369190,40	0,10
489	665141,76	3369190,62	0,10
490	665165,89	3369190,15	0,10
491	665188,39	3369178,44	0,10
492	665227,64	3369184,48	0,10
493	665224,59	3369195,30	0,10
494	665228,64	3369196,44	0,10
495	665231,81	3369185,19	0,10
496	665259,46	3369190,47	0,10
497	665288,13	3369195,74	0,10
498	665285,79	3369206,54	0,10
499	665289,89	3369207,43	0,10
500	665292,27	3369196,45	0,10
501	665316,17	3369200,30	0,10
502	665347,32	3369205,38	0,10
503	665376,86	3369210,12	0,10
504	665403,02	3369214,22	0,10
505	665426,98	3369198,47	0,10
506	665452,55	3369216,70	0,10
507	665474,85	3369233,42	0,10
508	665498,15	3369250,14	0,10
509	665524,01	3369269,19	0,10
510	665555,70	3369292,23	0,10
511	665552,49	3369306,33	0,10
512	665544,70	3369338,53	0,10
513	665514,66	3369313,85	0,10
514	665511,99	3369317,10	0,10
515	665543,61	3369343,07	0,10
516	665534,16	3369383,79	0,10
517	665530,00	3369400,88	0,10
518	665490,46	3369378,25	0,10
519	665450,03	3369355,75	0,10
520	665417,44	3369344,00	0,10
521	665391,47	3369335,81	0,10
522	665365,91	3369326,35	0,10
523	665352,80	3369292,40	0,10
524	665339,71	3369259,99	0,10
525	665335,82	3369261,56	0,10
526	665348,89	3369293,95	0,10
527	665362,68	3369329,63	0,10
528	665390,10	3369339,78	0,10
529	665416,10	3369347,98	0,10
530	665448,29	3369359,58	0,10
531	665488,40	3369381,90	0,10
532	665530,29	3369405,89	0,10
533	665562,16	3369426,06	0,10

534	665590,13	3369443,98	0,10
535	665621,47	3369463,99	0,10
536	665650,36	3369483,36	0,10
537	665686,51	3369503,42	0,10
538	665703,60	3369478,69	0,10
539	665730,33	3369445,22	0,10
540	665759,96	3369422,20	0,10
541	665757,38	3369418,89	0,10
542	665730,52	3369439,75	0,10
543	665727,38	3369410,85	0,10
544	665723,20	3369411,30	0,10
545	665726,66	3369443,08	0,10
546	665700,23	3369476,18	0,10
547	665685,22	3369497,90	0,10
548	665652,55	3369479,78	0,10
549	665623,77	3369460,48	0,10
550	665592,39	3369440,45	0,10
551	665564,42	3369422,52	0,10
552	665533,77	3369403,12	0,10
553	665538,25	3369384,76	0,10
554	665547,51	3369344,88	0,10
555	665573,27	3369351,84	0,10
556	665609,68	3369361,58	0,10
557	665610,77	3369357,52	0,10
558	665574,36	3369347,79	0,10
559	665548,48	3369340,79	0,10
560	665556,58	3369307,29	0,10
561	665559,48	3369294,52	0,10
562	665582,82	3369307,28	0,10
563	665609,00	3369320,81	0,10
564	665635,43	3369334,02	0,10
565	665662,76	3369347,91	0,10
566	665689,69	3369361,65	0,10
567	665690,52	3369379,66	0,10
568	665694,72	3369379,47	0,10
569	665693,77	3369359,02	0,10
570	665664,66	3369344,17	0,10
571	665637,32	3369330,27	0,10
572	665612,27	3369317,74	0,10
573	665616,11	3369292,92	0,10
574	665620,02	3369263,91	0,10
575	665615,86	3369263,35	0,10
576	665611,95	3369292,32	0,10
577	665608,33	3369315,73	0,10
578	665584,79	3369303,57	0,10
579	665559,18	3369289,57	0,10

580	665526,50	3369265,80	0,10
581	665500,61	3369246,74	0,10
582	665477,33	3369230,03	0,10
583	665455,03	3369213,31	0,10
584	665430,26	3369195,65	0,10
585	665453,14	3369172,73	0,10
586	665459,02	3369163,23	0,10
587	665457,66	3369160,66	0,10
588	665449,14	3369161,16	0,10
589	665424,76	3369162,51	0,10
590	665382,23	3369148,68	0,10
591	665336,87	3369134,55	0,10
592	665309,22	3369125,91	0,10
593	665261,92	3369110,81	0,10
594	665273,92	3369074,50	0,10
595	665283,13	3369046,84	0,10
596	665285,38	3369054,97	0,10
597	665289,43	3369053,85	0,10
598	665285,51	3369039,70	0,10
599	665296,18	3369007,61	0,10
600	665309,34	3369013,09	0,10
601	665310,95	3369009,21	0,10
602	665297,51	3369003,62	0,10
603	665311,70	3368960,55	0,10
604	665307,44	3368929,66	0,10
605	665311,17	3368896,03	0,10
606	665316,04	3368856,02	0,10
403	665320,45	3368818,16	0,10