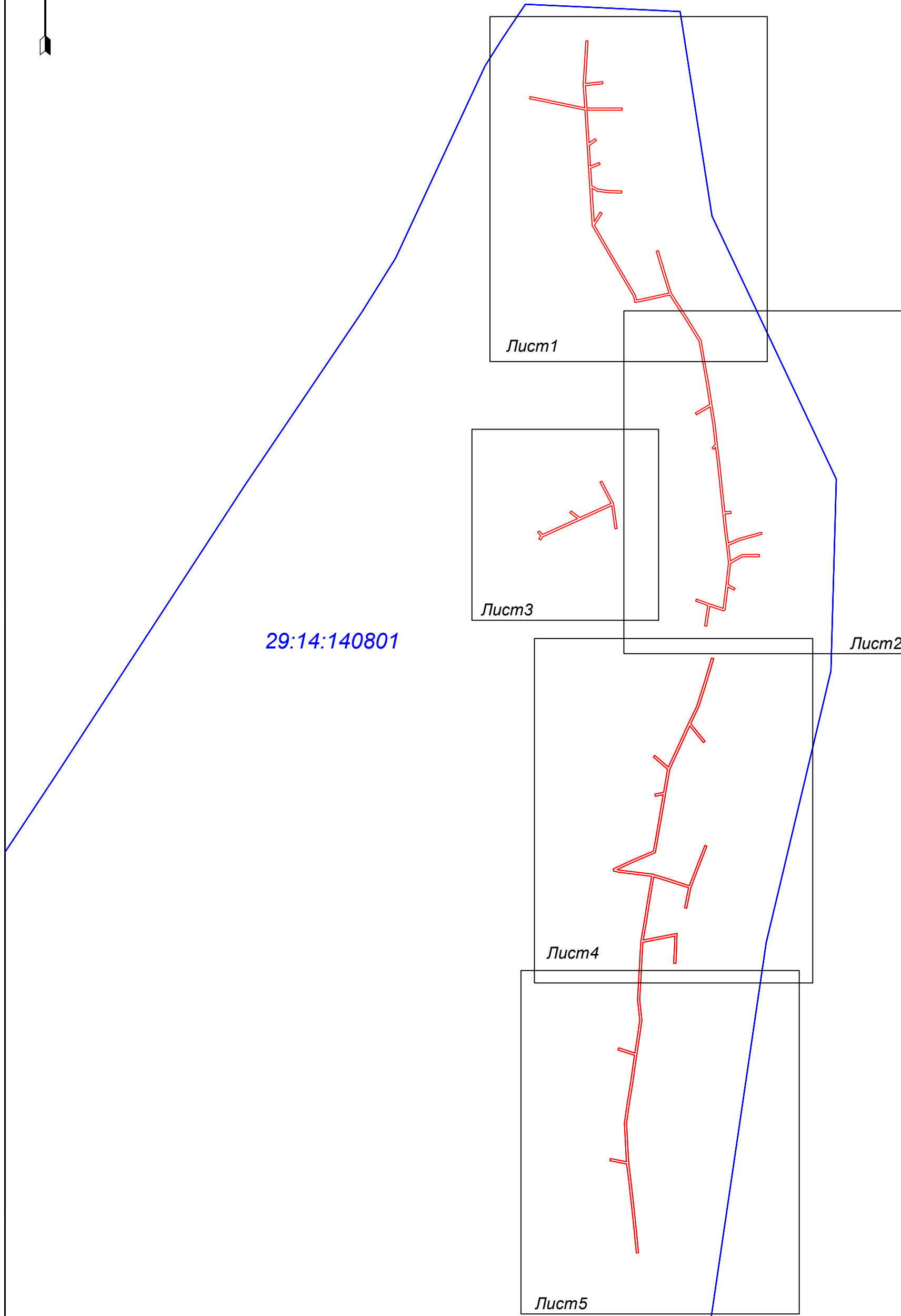


Обзорная схема расположения листов объекта
электросетевого комплекса "ВЛ-0.4кв Д.Цимолы"



29:14:140801

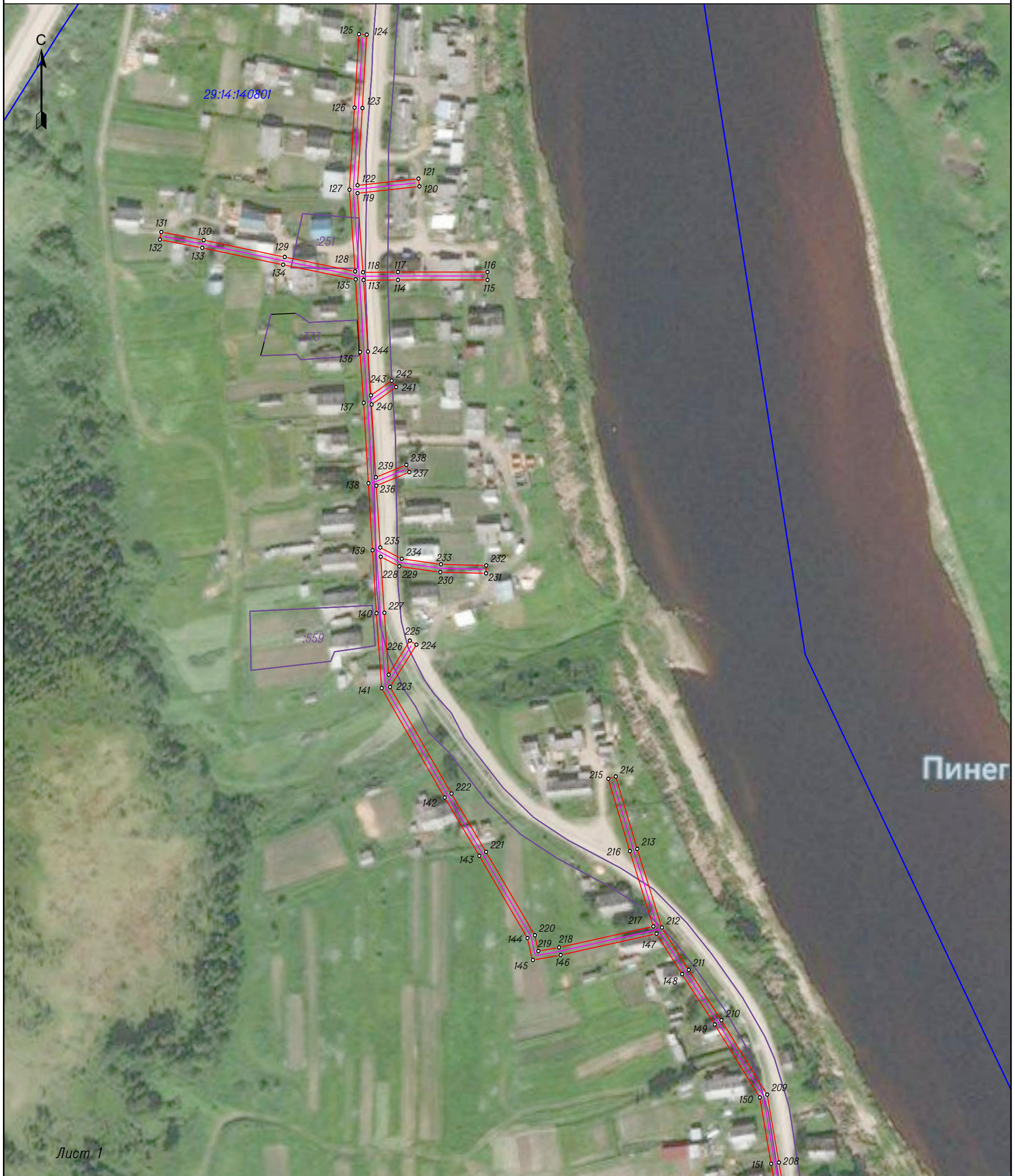
Площадь публичного сервитута _____ 16379 _____ кв.м.

Кадастровый инженер _____



Михота И.В.

Схема границ публичного сервитута для размещения объекта электросетевого хозяйства "ВЛ-0.4кв Д.Цимола"
Архангельская область, Пинежский район



Лист 1

Условные обозначения:

Масштаб 1:2000

- - направление ВЛ;
- граница публичного сервитута объекта электросетевого хозяйства;
- граница кадастрового квартала по сведениям ЕГРН;
- :65 - граница и номер земельного участка по сведениям ЕГРН;
- 29:14:050401 - номер кадастрового квартала по сведениям ЕГРН;
- - поворотные точки публичного сервитута объекта электросетевого хозяйства;

1 - номер поворотной точки публичного сервитута объекта.

Каталог координат приведен на листах 7-13

Кадастровый инженер



Михота И.В.

Схема границ публичного сервитута для размещения объекта электросетевого хозяйства "ВЛ-0.4кв Д.Цимола"
Архангельская область, Пинежский район



Лист 2

Масштаб 1:2000

Условные обозначения:

- - направление ВЛ;
 - граница публичного сервитута объекта электросетевого хозяйства;
 - граница кадастрового квартала по сведениям ЕГРН;
 - :65 - граница и номер земельного участка по сведениям ЕГРН;
 - 29:14:050401 - номер кадастрового квартала по сведениям ЕГРН;
 - - поворотные точки публичного сервитута объекта электросетевого хозяйства;
 - 1 - номер поворотной точки публичного сервитута объекта.
- Каталог координат приведен на листах 7-13

Кадастровый инженер



Михота И.В.

Схема границ публичного сервитута для размещения объекта электросетевого хозяйства "ВЛ-0,4кв Д.Цимола "
Архангельская область, Пинежский район



Лист 3

Каталог координат приведен на листах 7-13

Масштаб 1:2000

Условные обозначения :

- - направление ВЛ;
- граница публичного сервитута объекта электросетевого хозяйства ;
- - граница кадастрового квартала по сведениям ЕГРН ;
- :65 - граница и номер земельного участка по сведениям ЕГРН ;
- 29:14:050401 - номер кадастрового квартала по сведениям ЕГРН ;
- - поворотные точки публичного сервитута объекта электросетевого хозяйства ;
- 1 - номер поворотной точки публичного сервитута объекта .

Кадастровый инженер



Михота И.В.

Схема границ публичного сервитута для размещения объекта электросетевого хозяйства "ВЛ-0.4кв Д.Цимола "
Архангельская область, Пинежский район



Лист 4

Масштаб 1:2000

- Условные обозначения :
- - направление ВЛ;
 - граница публичного сервитута объекта электросетевого хозяйства ;
 - граница кадастрового квартала по сведениям ЕГРН ;
 - :65 - граница и номер земельного участка по сведениям ЕГРН ;
 - 29:14:050401 - номер кадастрового квартала по сведениям ЕГРН ;
 - - поворотные точки публичного сервитута объекта электросетевого хозяйства ;
 - 1 - номер поворотной точки публичного сервитута объекта .
- Наталог координат приведен на листах 7-13



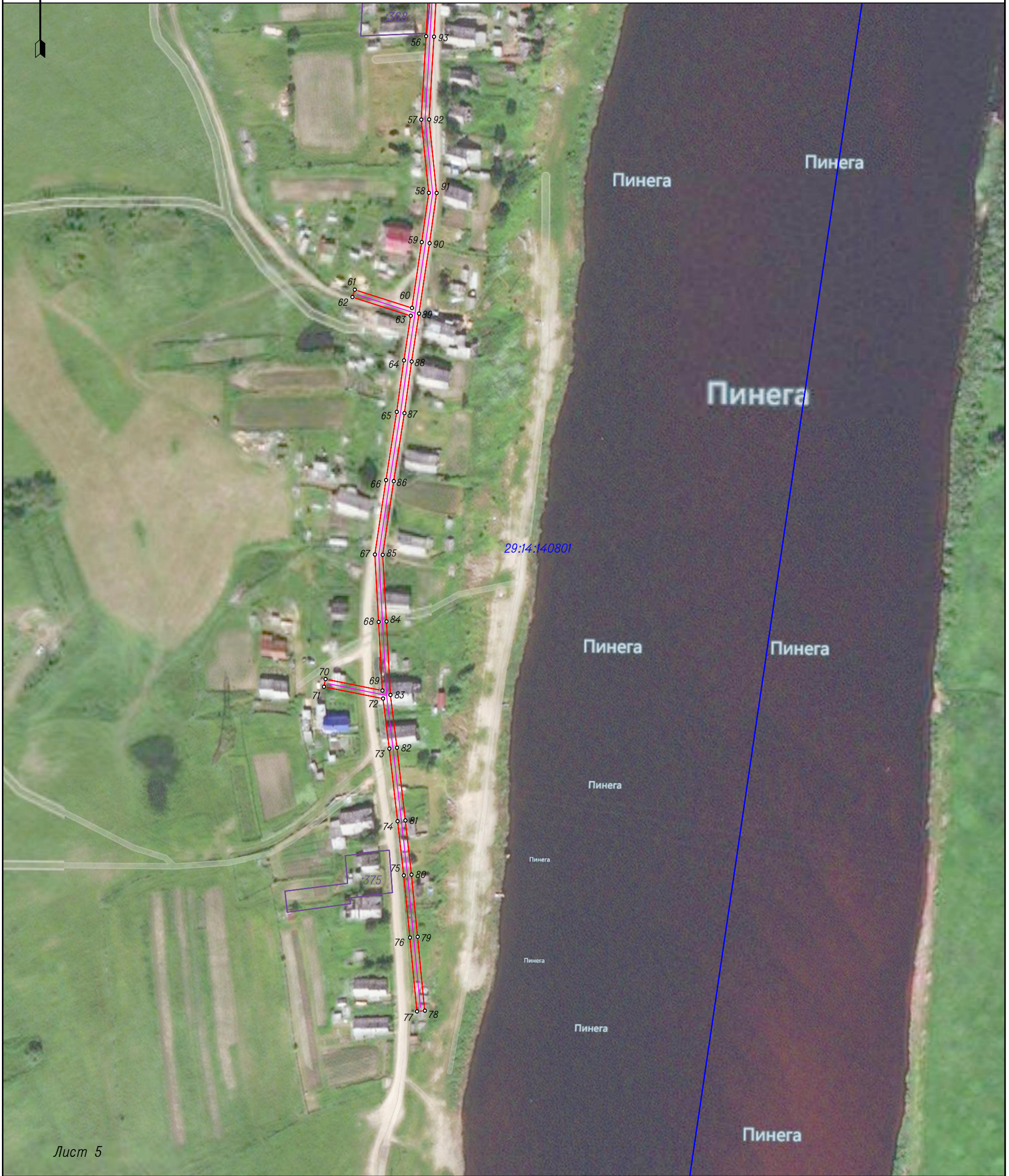
Кадастровый инженер   Михота И.В.







Схема границ публичного сервитута для размещения объекта электросетевого хозяйства "ВЛ-0.4кв Д.Цимола "
Архангельская область, Пинежский район



Лист 5

Масштаб 1:2000

Условные обозначения:

-  - направление ВЛ;
-  - граница публичного сервитута объекта электросетевого хозяйства;
-  - граница кадастрового квартала по сведениям ЕГРН;
-  :65 - граница и номер земельного участка по сведениям ЕГРН;
-  29:14:050401 - номер кадастрового квартала по сведениям ЕГРН;
-  - поворотные точки публичного сервитута объекта электросетевого хозяйства;

1 - номер поворотной точки публичного сервитута объекта.

Каталог координат приведен на листах 7-13

Кадастровый инженер



Михота И.В.

Система координат МСК-29, зона 3
 Метод определения координат характерных точек границ – метод спутниковых геодезических измерений

Площадь публичного сервитута 16379 кв.м.

Обозначение характерных точек границы	Координаты, м		Средняя квадратическая погрешность определения координат характерных точек границ
	X	Y	
1	663432,63	3369363,07	0,10
2	663479,33	3369381,00	0,10
3	663510,95	3369393,54	0,10
4	663512,50	3369389,64	0,10
5	663480,85	3369377,09	0,10
6	663435,83	3369359,80	0,10
7	663448,07	3369322,10	0,10
8	663457,31	3369293,38	0,10
9	663462,45	3369250,58	0,10
10	663465,41	3369227,04	0,10
11	663466,40	3369223,08	0,10
12	663468,32	3369227,30	0,10
13	663479,43	3369251,24	0,10
14	663498,68	3369295,76	0,10
15	663530,23	3369301,27	0,10
16	663571,95	3369308,40	0,10
17	663611,07	3369315,15	0,10
18	663656,99	3369323,11	0,10
19	663710,56	3369347,90	0,10
20	663738,82	3369360,81	0,10
21	663707,27	3369386,84	0,10
22	663709,95	3369390,08	0,10
23	663743,05	3369362,77	0,10
24	663775,35	3369378,17	0,10
25	663814,16	3369390,45	0,10
26	663866,57	3369406,14	0,10
27	663867,77	3369402,11	0,10
28	663815,39	3369386,43	0,10
29	663776,90	3369374,25	0,10
30	663743,64	3369358,39	0,10
31	663712,31	3369344,08	0,10
32	663661,01	3369320,34	0,10
33	663683,00	3369294,54	0,10
34	663679,80	3369291,82	0,10
35	663656,80	3369318,81	0,10
36	663613,17	3369311,26	0,10
37	663609,48	3369294,76	0,10

38	663605,38	3369295,68	0,10
39	663608,69	3369310,48	0,10
40	663572,66	3369304,26	0,10
41	663530,94	3369297,13	0,10
42	663501,64	3369292,01	0,10
43	663483,26	3369249,52	0,10
44	663472,13	3369225,55	0,10
45	663467,64	3369215,64	0,10
46	663465,71	3369216,51	0,10
47	663463,85	3369216,04	0,10
48	663461,27	3369226,27	0,10
49	663458,28	3369250,07	0,10
50	663453,66	3369288,53	0,10
51	663431,84	3369284,93	0,10
52	663398,80	3369279,45	0,10
53	663368,15	3369274,48	0,10
54	663330,50	3369268,06	0,10
55	663294,63	3369266,07	0,10
56	663264,99	3369264,41	0,10
57	663220,07	3369261,76	0,10
58	663180,57	3369265,82	0,10
59	663154,02	3369262,04	0,10
60	663118,52	3369256,74	0,10
61	663128,33	3369225,98	0,10
62	663124,33	3369224,70	0,10
63	663114,31	3369256,11	0,10
64	663090,28	3369252,46	0,10
65	663062,45	3369248,56	0,10
66	663025,74	3369242,76	0,10
67	662985,60	3369236,82	0,10
68	662949,29	3369238,81	0,10
69	662912,26	3369240,85	0,10
70	662918,44	3369210,16	0,10
71	662914,32	3369209,33	0,10
72	662907,91	3369241,20	0,10
73	662880,96	3369244,54	0,10
74	662841,79	3369249,01	0,10
75	662812,60	3369252,32	0,10
76	662779,05	3369255,63	0,10
77	662739,28	3369259,48	0,10
78	662739,68	3369263,66	0,10
79	662779,46	3369259,81	0,10
80	662813,04	3369256,49	0,10
81	662842,27	3369253,19	0,10
82	662881,46	3369248,71	0,10
83	662909,86	3369245,19	0,10

84	662949,52	3369243,01	0,10
85	662985,40	3369241,04	0,10
86	663025,10	3369246,91	0,10
87	663061,83	3369252,72	0,10
88	663089,67	3369256,61	0,10
89	663115,45	3369260,53	0,10
90	663153,41	3369266,20	0,10
91	663180,49	3369270,05	0,10
92	663220,16	3369265,98	0,10
93	663264,75	3369268,60	0,10
94	663294,40	3369270,26	0,10
95	663328,51	3369272,16	0,10
96	663335,32	3369307,49	0,10
97	663340,10	3369332,65	0,10
98	663317,34	3369331,71	0,10
99	663288,52	3369330,34	0,10
100	663288,32	3369334,53	0,10
101	663317,15	3369335,90	0,10
102	663345,22	3369337,07	0,10
103	663339,45	3369306,70	0,10
104	663332,90	3369272,73	0,10
105	663367,46	3369278,62	0,10
106	663398,12	3369283,59	0,10
107	663431,16	3369289,08	0,10
108	663452,77	3369292,64	0,10
109	663444,06	3369320,83	0,10
110	663431,80	3369358,62	0,10
111	663393,92	3369351,03	0,10
112	663393,10	3369355,15	0,10
1	663432,63	3369363,07	0,10
			0,10
113	664906,81	3369166,21	0,10
114	664906,96	3369184,66	0,10
115	664906,97	3369232,68	0,10
116	664911,17	3369232,68	0,10
117	664911,16	3369184,64	0,10
118	664911,00	3369165,94	0,10
119	664953,46	3369163,00	0,10
120	664957,04	3369196,14	0,10
121	664961,21	3369195,69	0,10
122	664957,68	3369163,02	0,10
123	664999,05	3369165,56	0,10
124	665038,40	3369167,90	0,10
125	665038,65	3369163,71	0,10
126	664999,30	3369161,37	0,10
127	664955,32	3369158,66	0,10

128	664911,50	3369161,69	0,10
129	664919,20	3369123,92	0,10
130	664928,24	3369080,56	0,10
131	664932,63	3369057,87	0,10
132	664928,51	3369057,07	0,10
133	664924,12	3369079,73	0,10
134	664915,09	3369123,08	0,10
135	664907,15	3369161,98	0,10
136	664868,26	3369164,36	0,10
137	664841,07	3369166,26	0,10
138	664797,87	3369168,79	0,10
139	664762,01	3369171,02	0,10
140	664728,21	3369173,14	0,10
141	664688,05	3369175,93	0,10
142	664629,36	3369209,70	0,10
143	664598,13	3369228,29	0,10
144	664554,01	3369254,07	0,10
145	664542,28	3369256,94	0,10
146	664544,94	3369271,85	0,10
147	664556,39	3369323,21	0,10
148	664534,74	3369336,94	0,10
149	664507,74	3369354,48	0,10
150	664468,60	3369378,56	0,10
151	664433,02	3369384,68	0,10
152	664388,86	3369392,51	0,10
153	664348,70	3369398,73	0,10
154	664332,71	3369371,48	0,10
155	664329,09	3369373,61	0,10
156	664344,25	3369399,44	0,10
157	664311,59	3369404,72	0,10
158	664272,96	3369409,14	0,10
159	664266,34	3369403,20	0,10
160	664263,57	3369406,36	0,10
161	664267,34	3369409,81	0,10
162	664239,36	3369413,13	0,10
163	664203,55	3369417,10	0,10
164	664175,15	3369420,12	0,10
165	664142,74	3369423,65	0,10
166	664111,49	3369426,59	0,10
167	664082,63	3369430,44	0,10
168	664048,75	3369434,52	0,10
169	664005,98	3369429,47	0,10
170	663961,99	3369424,04	0,10
171	663970,76	3369398,03	0,10
172	663979,62	3369373,41	0,10
173	663975,66	3369371,99	0,10

174	663967,39	3369395,00	0,10
175	663928,62	3369389,05	0,10
176	663927,98	3369393,20	0,10
177	663965,99	3369399,04	0,10
178	663957,19	3369425,14	0,10
179	663958,92	3369427,90	0,10
180	664002,46	3369433,27	0,10
181	663996,44	3369444,78	0,10
182	664000,16	3369446,72	0,10
183	664006,92	3369433,81	0,10
184	664047,44	3369438,60	0,10
185	664059,85	3369460,96	0,10
186	664059,89	3369492,90	0,10
187	664064,09	3369492,89	0,10
188	664064,05	3369459,87	0,10
189	664052,10	3369438,35	0,10
190	664081,58	3369434,80	0,10
191	664090,65	3369456,02	0,10
192	664102,52	3369497,99	0,10
193	664106,56	3369496,85	0,10
194	664094,62	3369454,62	0,10
195	664085,91	3369434,24	0,10
196	664111,97	3369430,77	0,10
197	664141,02	3369428,03	0,10
198	664141,85	3369439,26	0,10
199	664146,04	3369438,95	0,10
200	664145,20	3369427,61	0,10
201	664175,60	3369424,29	0,10
202	664204,01	3369421,28	0,10
203	664239,84	3369417,30	0,10
204	664272,51	3369413,42	0,10
205	664312,17	3369408,88	0,10
206	664347,94	3369403,10	0,10
207	664389,55	3369396,65	0,10
208	664433,74	3369388,82	0,10
209	664470,11	3369382,56	0,10
210	664509,98	3369358,02	0,10
211	664537,01	3369340,48	0,10
212	664559,66	3369326,12	0,10
213	664601,90	3369312,94	0,10
214	664640,65	3369301,41	0,10
215	664639,45	3369297,38	0,10
216	664600,67	3369308,92	0,10
217	664560,32	3369321,51	0,10
218	664549,06	3369271,03	0,10
219	664547,08	3369259,93	0,10

220	664555,56	3369258,02	0,10
221	664600,26	3369231,91	0,10
222	664631,48	3369213,32	0,10
223	664688,63	3369180,44	0,10
224	664711,34	3369194,57	0,10
225	664713,56	3369191,01	0,10
226	664695,29	3369179,64	0,10
227	664728,49	3369177,33	0,10
228	664758,54	3369175,45	0,10
229	664753,31	3369185,40	0,10
230	664750,23	3369207,35	0,10
231	664749,64	3369231,88	0,10
232	664753,84	3369231,99	0,10
233	664754,42	3369207,70	0,10
234	664757,37	3369186,71	0,10
235	664763,45	3369175,14	0,10
236	664796,63	3369173,08	0,10
237	664803,92	3369190,74	0,10
238	664807,80	3369189,14	0,10
239	664801,06	3369172,81	0,10
240	664840,17	3369170,52	0,10
241	664849,48	3369183,73	0,10
242	664852,91	3369181,30	0,10
243	664845,07	3369170,19	0,10
244	664868,53	3369168,55	0,10
113	664906,81	3369166,21	0,10
			0,10
245	664099,51	3369078,16	0,10
246	664093,74	3369074,72	0,10
247	664091,59	3369078,32	0,10
248	664098,01	3369082,16	0,10
249	664099,51	3369086,13	0,10
250	664114,29	3369118,99	0,10
251	664129,84	3369153,07	0,10
252	664144,61	3369185,23	0,10
253	664157,06	3369212,80	0,10
254	664112,75	3369218,94	0,10
255	664113,33	3369223,10	0,10
256	664160,78	3369216,52	0,10
257	664203,20	3369194,25	0,10
258	664201,25	3369190,53	0,10
259	664161,13	3369211,60	0,10
260	664148,43	3369183,49	0,10
261	664134,18	3369152,46	0,10
262	664146,56	3369136,01	0,10
263	664143,20	3369133,48	0,10

264	664132,20	3369148,12	0,10
265	664118,12	3369117,26	0,10
266	664103,39	3369084,52	0,10
267	664102,21	3369081,38	0,10
268	664109,02	3369075,60	0,10
269	664106,30	3369072,40	0,10
245	664099,51	3369078,16	0,10